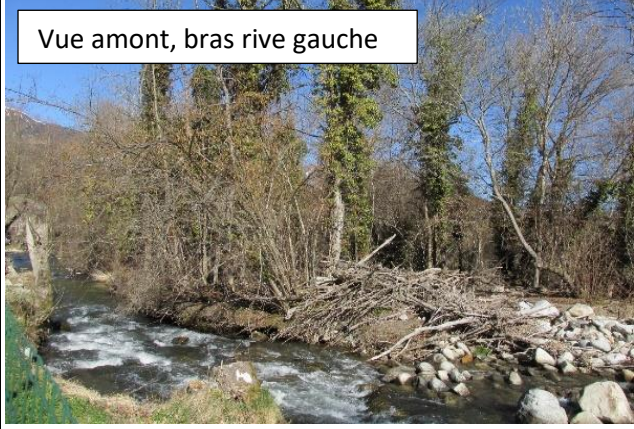




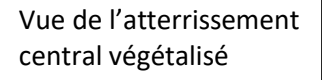

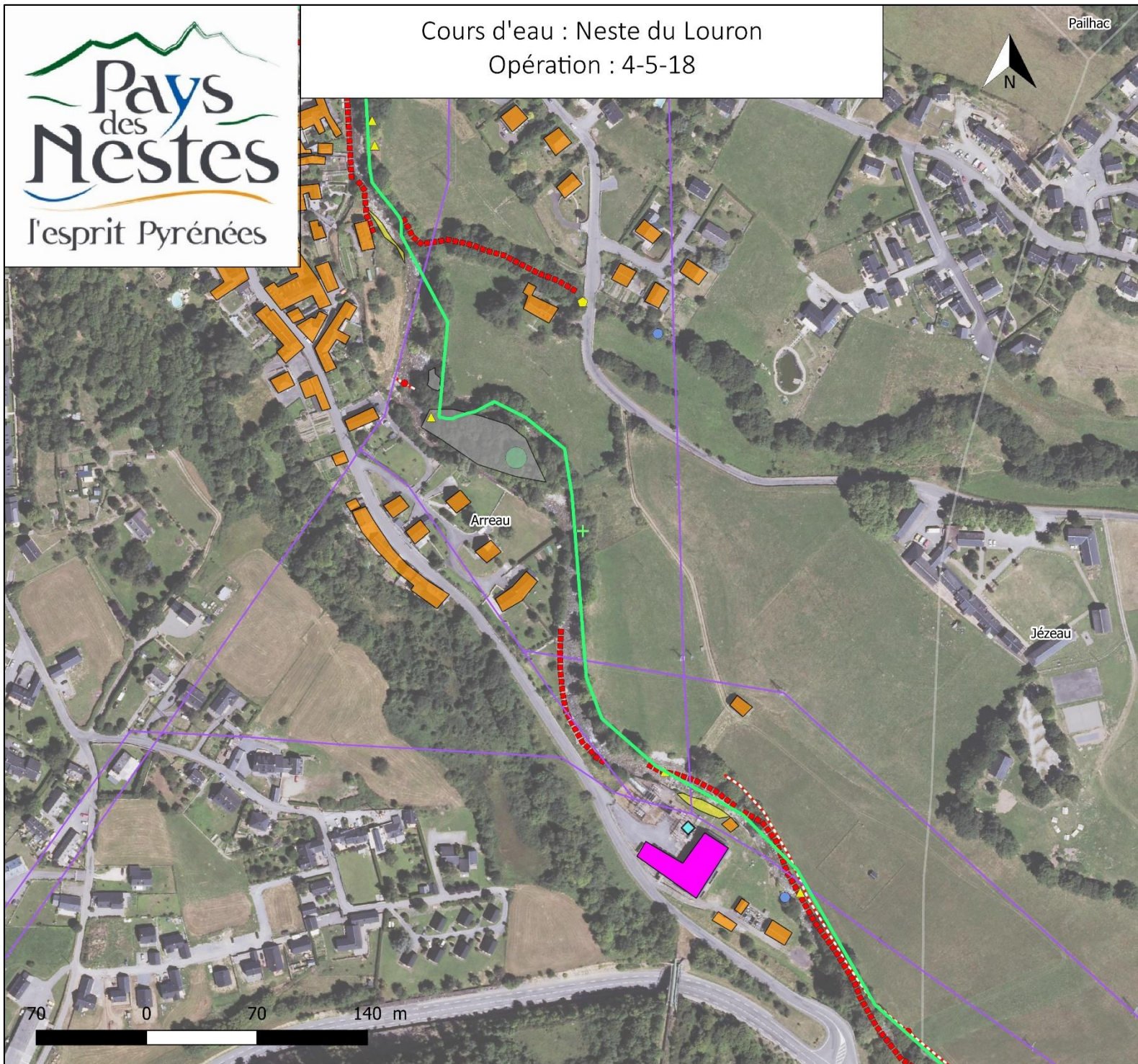


Opération 4-5-18 : Traitement d'atterrissement sur la Neste du Louron	
Contexte et Objectifs	Plusieurs atterrissements centraux, sont présents sur la Neste du Louron notamment en amont du centre bourg d'Arreau. De nombreux embâcles s'y sont déposés au fur et à mesure des crues, jouant pleinement son rôle de piège à embâcles. Ces atterrissements se sont fixés et sont à ce jour le support d'une végétation arborée de haut-jet. Leur position centrale contraint les écoulements ce qui altère les berges de part et d'autre. Leur volume conséquent est susceptible de mettre en péril les enjeux en présence, notamment lors des crues, avec une dynamique érosive plus importante et des phénomènes de sur inondation au niveau de ces atterrissements.
Enjeux	Présence d'enjeux importants ; habitations, routes.
Type d'opération	Ponctuelle
Nature de l'opération	Selon l'état des lieux et de fixation de l'atterrissements (Fiche action 6) : <ul style="list-style-type: none"> • Dévégétalisation • Essartement • Scarification
Nom du cours d'eau	Neste du Louron
Communes	ARREAU CAZAUX-DEBAT
Année d'intervention	4
Coût estimatif	15 000 €
Accès	Accès à définir en concertation avec les propriétaires riverains.
Matériel utilisé	Godet à dent avec pelle ou tracteur, benne
Période d'intervention	En période de basses eaux ; été, automne, hors période de reproduction des salmonidés.
Zonage	ZNIEFF de type I : 730030344, La Neste du Louron et ses affluents ZNIEFF de type II : 730011042, Garonne amont, Pique et Neste
Espèces protégées en présence	Présence potentielle : Loutre, Desman.
Mesures ERC spécifiques	Cf § 6.2.1 <i>Mesures ERC des pollutions en phase travaux</i> Cf § 6.2.3 <i>Mesures ERC des opérations de gestion des atterrissements</i>

Opération 4-5-18 : Traitement d'atterrissement sur la Neste du Louron			
Atterrissements	Nature de l'opération	Objectif	Espèces protégées et/ou envahissantes
Arreau : 175ml	Atterrissement central <ul style="list-style-type: none"> • Dévégétalisation partielle • Essartement • Scarification totale ou partielle 	L'objectif est de restituer en partie la mobilité de l'atterrissement notamment en rive gauche qui est trop végétalisée et contrainte.	Quelques Renouées implantées sur la partie aval.
Photographies			
Atterrissement	Nature de l'opération		Espèces protégées et/ou envahissantes
Atterrissement : 75 ml	Atterrissement centrale <ul style="list-style-type: none"> • Dévégétalisation totale • Essartement • Scarification totale 	L'objectif est de restituer la mobilité complète de l'atterrissement notamment en coupant et dessouchant les résineux de haut-jet.	Non contactées
Photographies		 	



LÉGENDE

□ Communes

Travaux PPG

Opération ponctuelles / année

● 4

Opérations courantes / année

— 4

ENJEUX

Urbanisation

■ Bâtiment_industriel

■ Bati_indifferencie

Réseaux

— Réseau_électrique

Lit mineur

+ embacles

▲ végétaux_invasifs

● seuils

■ protection_de_berge

● ouvrage

● érosion_de_berge

■ atterrissement

■ zone_de_depot

Usines hydroélectriques

◆ EXPL



LÉGENDE

- Communes
- Forêts soumises au régime forestier

Travaux PPG

Opération ponctuelles / année



Opérations courantes / année



ENJEUX

Urbanisation

- Bati_indifferencie

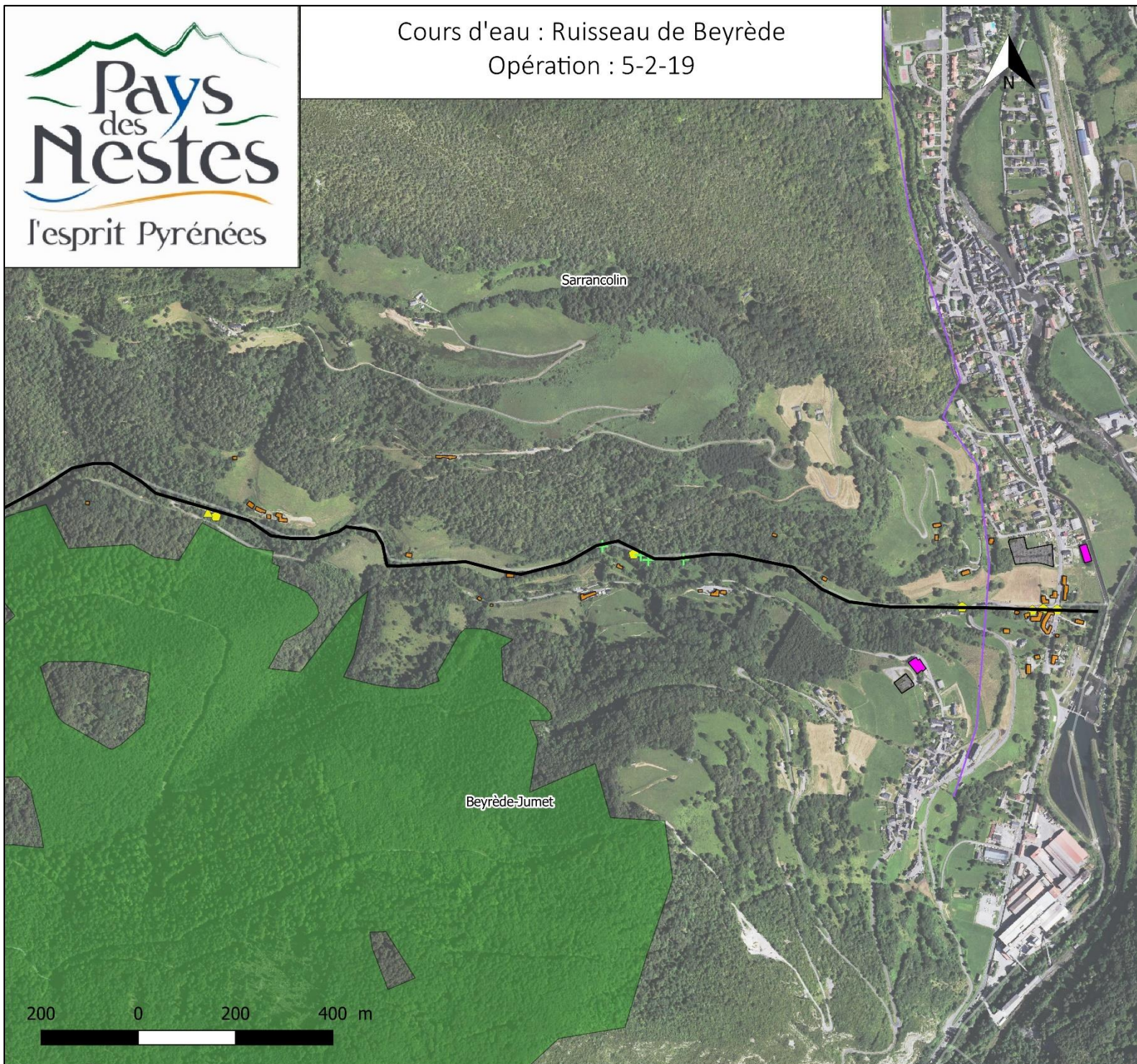
Réseaux

- Réseau_électrique

Lit mineur

- seuils
- protection_de_berge
- ouvrage
- erosion_de_berge
- zone_de_depot





LÉGENDE

- Communes
- Forêts soumises au régime forestier

Travaux PPG

Opérations courantes / année

— 5

ENJEUX

Urbanisation

- Bâtiment_industriel
- Bati_indifferencie
- Cimetières

Réseaux

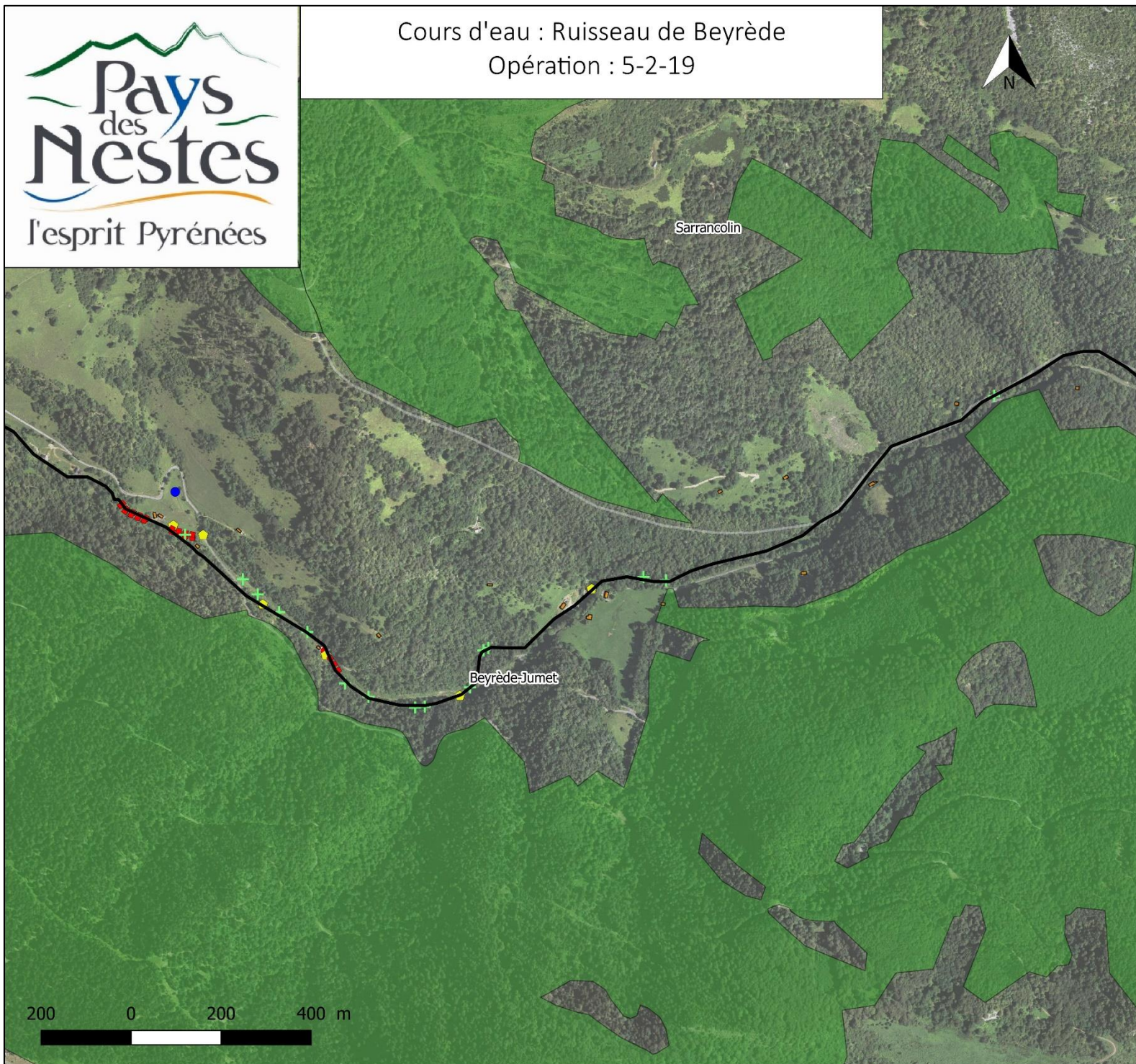
- Réseau_électrique

Lit mineur

- embacles
- vegetaux_invasifs
- ouvrage

200 0 200 400 m

Source: SCAN 25 IGN, PictoOccitanie
Conception PETR du Pays des Nestes
Juillet 2019



LÉGENDE

- Communes
- Forêts soumises au régime forestier

Travaux PPG

Opérations courantes / année

— 5

ENJEUX

Urbanisation

Bati_indifferencie

Réseaux

AEP_captage

Lit mineur

embacles



protection_de_berge

ouvrage

erosion_de_berge



LÉGENDE

-  Communes
-  Forêts soumises au régime forestier


Travaux PPG

Opérations courantes / année





— 5

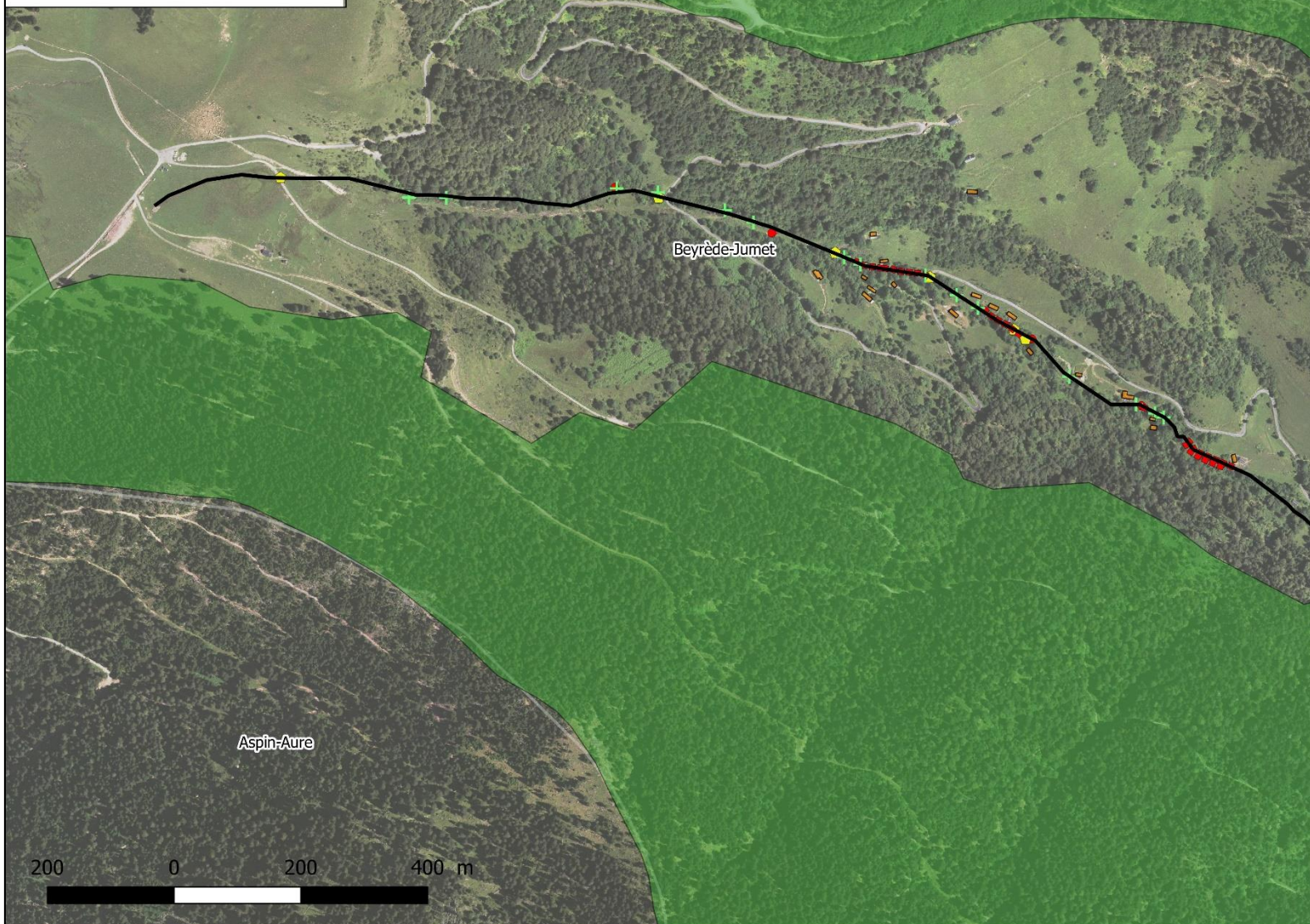
ENJEUX



Urbanisation

 Bati_indifferencie

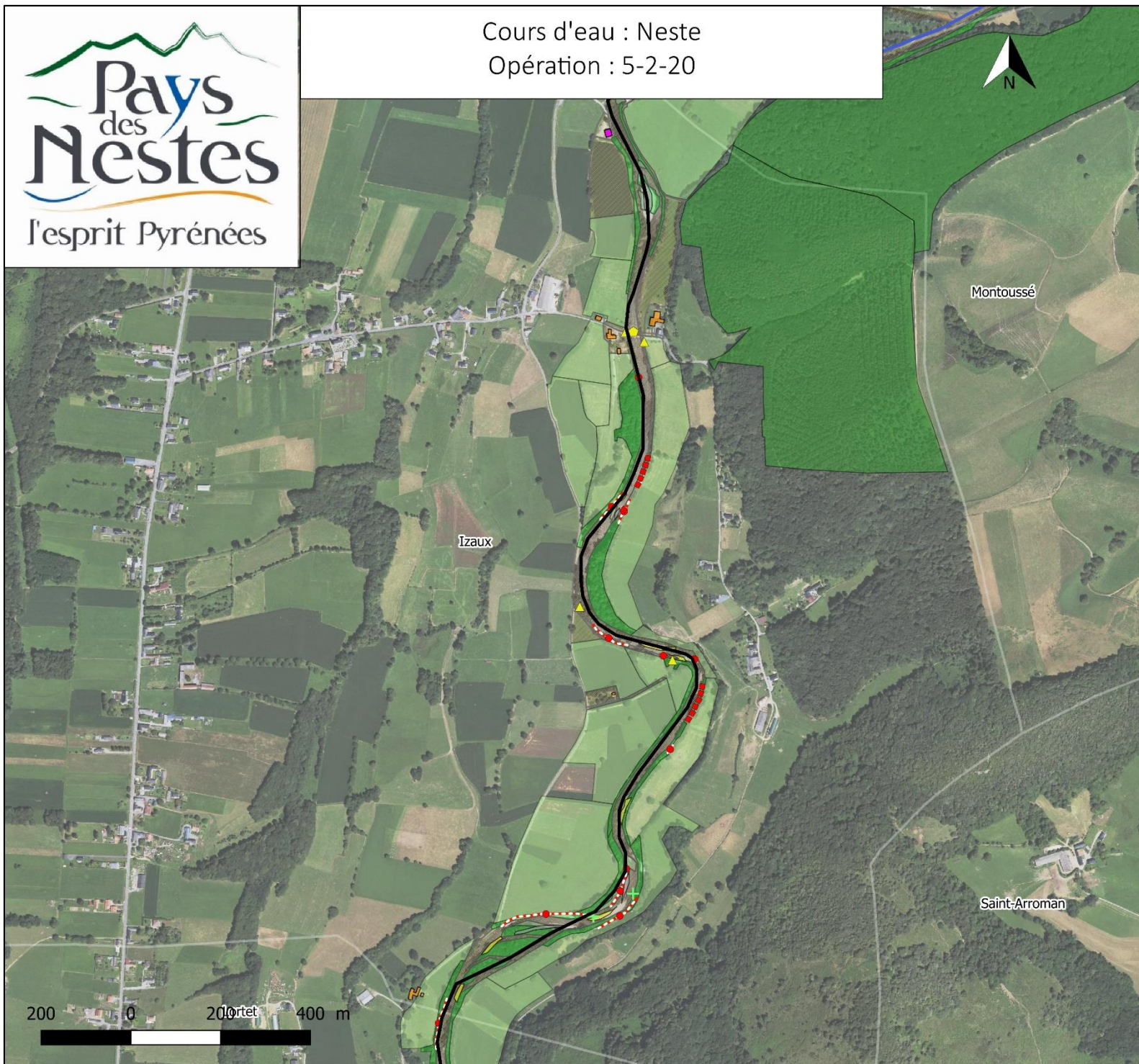
Lit mineur

-  embacles
-  protection_de_berge
-  ouvrage
-  erosion_de_berge



Opération 5-2-20 : Réhabilitation de la Neste amont										Photographie(s)
Contexte et Objectifs	La Neste d'Aure traverse de nombreuses communes de la vallée d'Aure et présente de nombreux arbres penchés et des embâcles le long de son linéaire. De plus, une végétation monospécifique et vieillissante y est présente. Les objectifs sont les suivants : favoriser l'écoulement, limiter les apports de bois, diversifier les boisements.									 
Enjeux	Cf. Cartes									
Type d'opération	Courante									
Nature de l'opération	Abattage d'arbres dépérissants (Fiche action 9 : Gestion de la ripisylve)									
Nom du cours d'eau	Neste d'Aure									
Linéaire (ml)	20 932									
Communes	LORTET	BAZUS-NESTE	HECHES	BEYREDE-JUMET	CAMOUS	SARRANCOLIN	ILHET	FRECHET-AURE	ARREAU	
Année d'intervention	4									
Coût estimatif	110 940 €									
Accès	Passage sur les accès existants en concertation avec les propriétaires riverains. Engin dans le cours d'eau uniquement si accès en berge impossible									
Matériel utilisé	Tracteur treuil, débusqueur									
Période d'intervention	Automne (09/10)									
Zonage	Site Natura 2000 : FR7301822 Garonne, Ariège, Hers, Salat, Pique et Neste, ZNIEFF de type I : 730030364, Neste moyenne et aval, ZNIEFF de type II : 730011659, Haute Vallée d'Aure. Périmètre Captage AEP du Puit Camping le Refuge.									
Espèces protégées en présence	Les espèces mentionnées <i>Tableau 31 : Espèces présentes dans le Site Natura 2000 Garonne, Ariège, Hers, Salat, Pique et Neste</i>									
Mesures spécifiques	ERC Cf § 6.2.1 <i>Mesures ERC des pollutions en phase travaux</i> Cf § 6.2.5 <i>Mesures ERC des opérations de gestion de la ripisylve et de retrait d'embâcles</i> Cf § 7.2.5 <i>Les opérations impliquant des travaux dans le site Natura 2000</i> Cf § 7.2.6 <i>Incidences et mesures d'atténuation pour les opérations prévues dans le périmètre Natura 2000</i>									

Cours d'eau : Neste
Opération : 5-2-20



LÉGENDE

- Communes
- Forêts soumises au régime forestier

Travaux PPG

Opérations courantes / année

- 3
- 5

ENJEUX

Urbanisation

- Bâtiment_industriel
- Bati_indifferencie

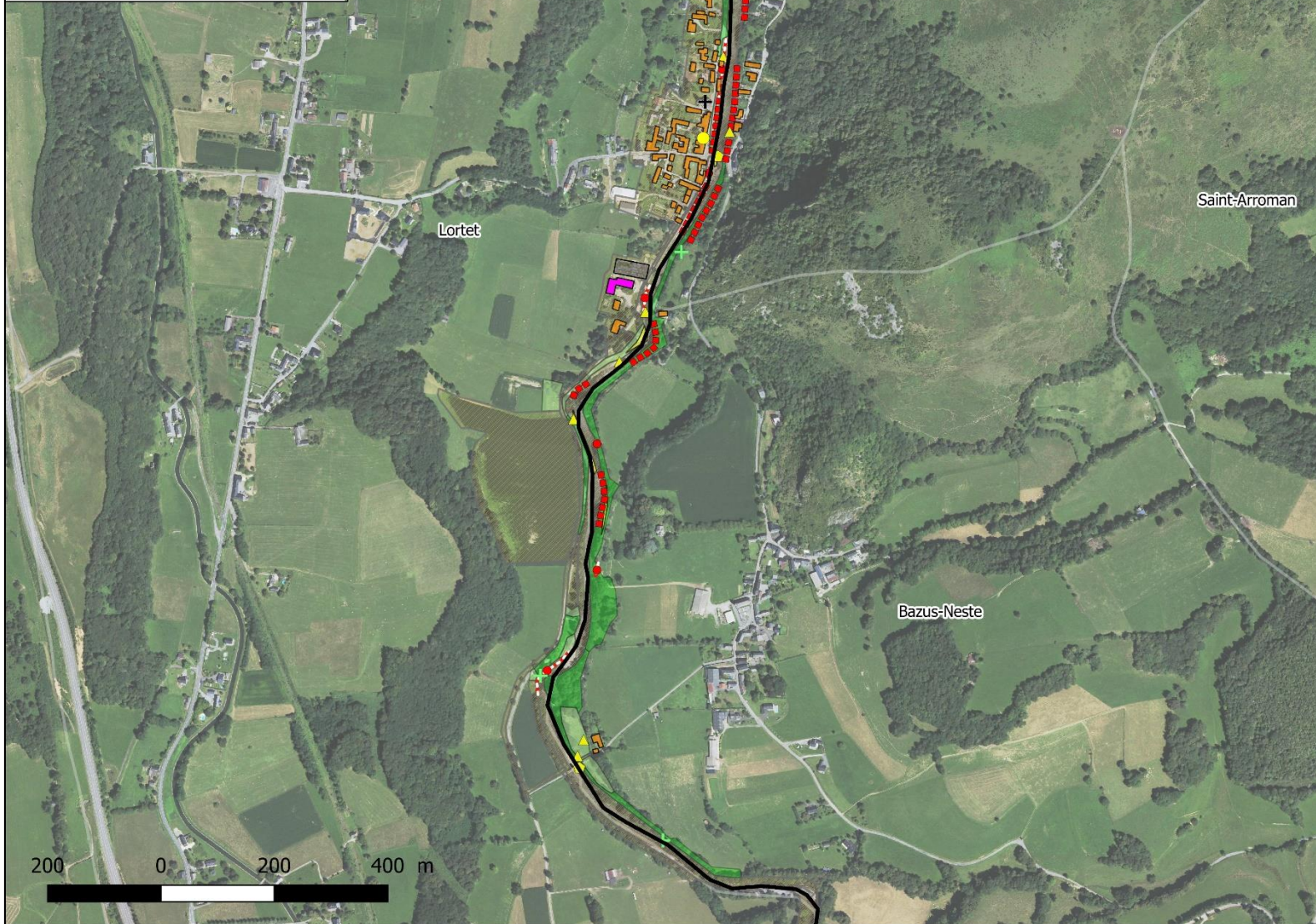
Lit mineur

- embacles
- vegetaux_invasifs
- seuils
- protection_de_berge
- ouvrage
- erosion_de_berge
- atterrissement
- zone_de_depot
- Usines hydroélectriques
- EXPL

N2000

N2000_Neste_habitats

- habitat d'intérêt communautaire prioritaire
- habitat d'intérêt communautaire non prioritaire
- habitat non d'intérêt communautaire



LÉGENDE

□ Communes

Travaux PPG

Opérations courantes / année

— 5

ENJEUX

Urbanisation

■ Bâtiment_industriel

● Bâtiment_administratif

■ Bati_indifferencie

+ Bâtiment_religieux

■ Cimetières

Lit mineur

+ embacles

▲ vegetaux_invasifs

■ protection_de_berge

● ouvrage

● erosion_de_berge

■ atterrissement

■ zone_de_depot

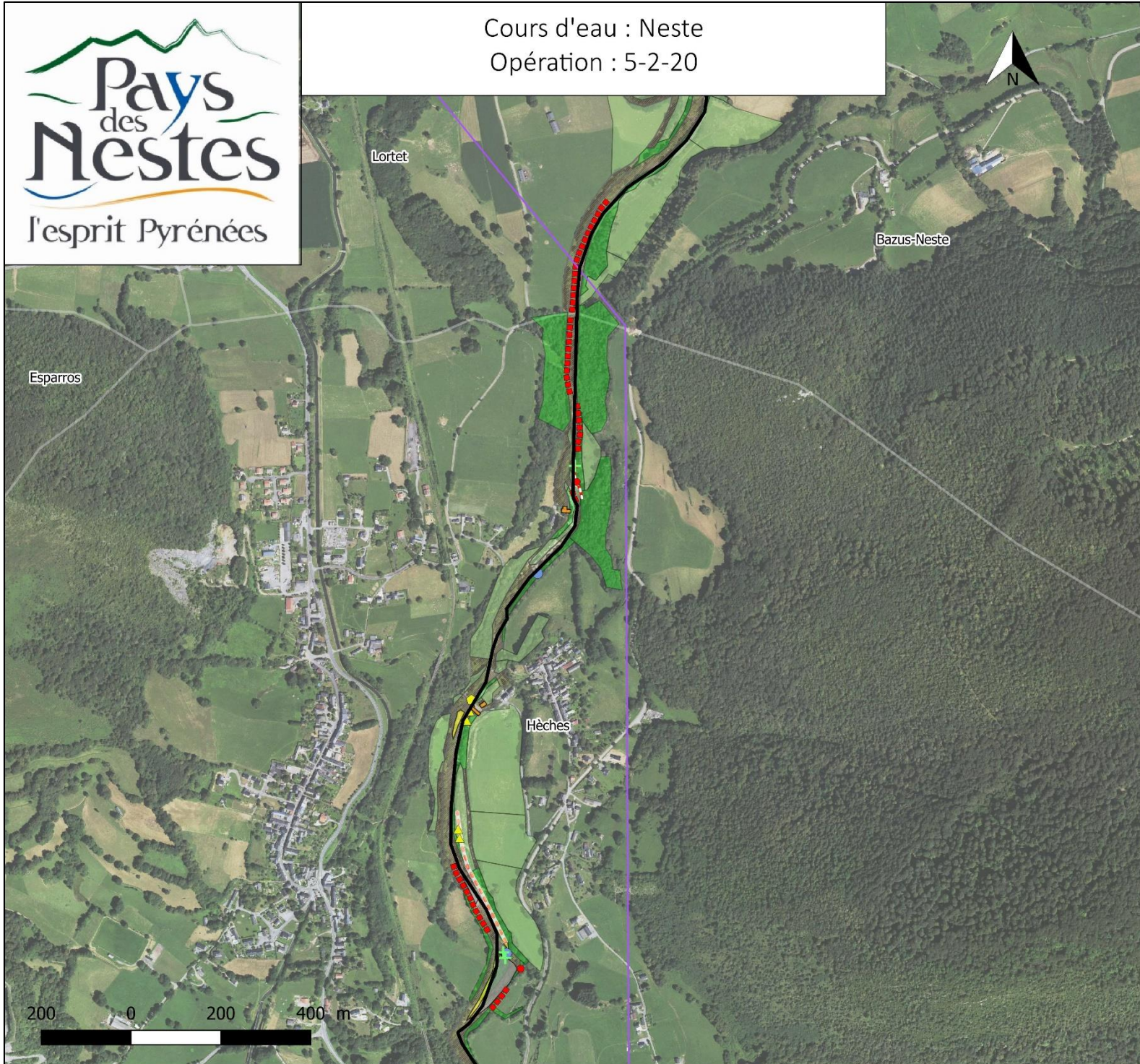
N2000

N2000_Neste_habitats

■ habitat d'intérêt communautaire prioritaire

■ habitat d'intérêt communautaire non prioritaire

■ habitat non d'intérêt communautaire



LÉGENDE

□ Communes

Travaux PPG

Opérations courantes / année

— 5

ENJEUX

Urbanisation

■ Bati_indifferencie

Réseaux

— Réseau_électrique

Lit mineur

+ embacles

▲ vegetaux_invasifs

● seuils

■ protection_de_berge

◆ ouvrage

● erosion_de_berge

--- digues

■ atterrissement

■ zone_de_depot

N2000

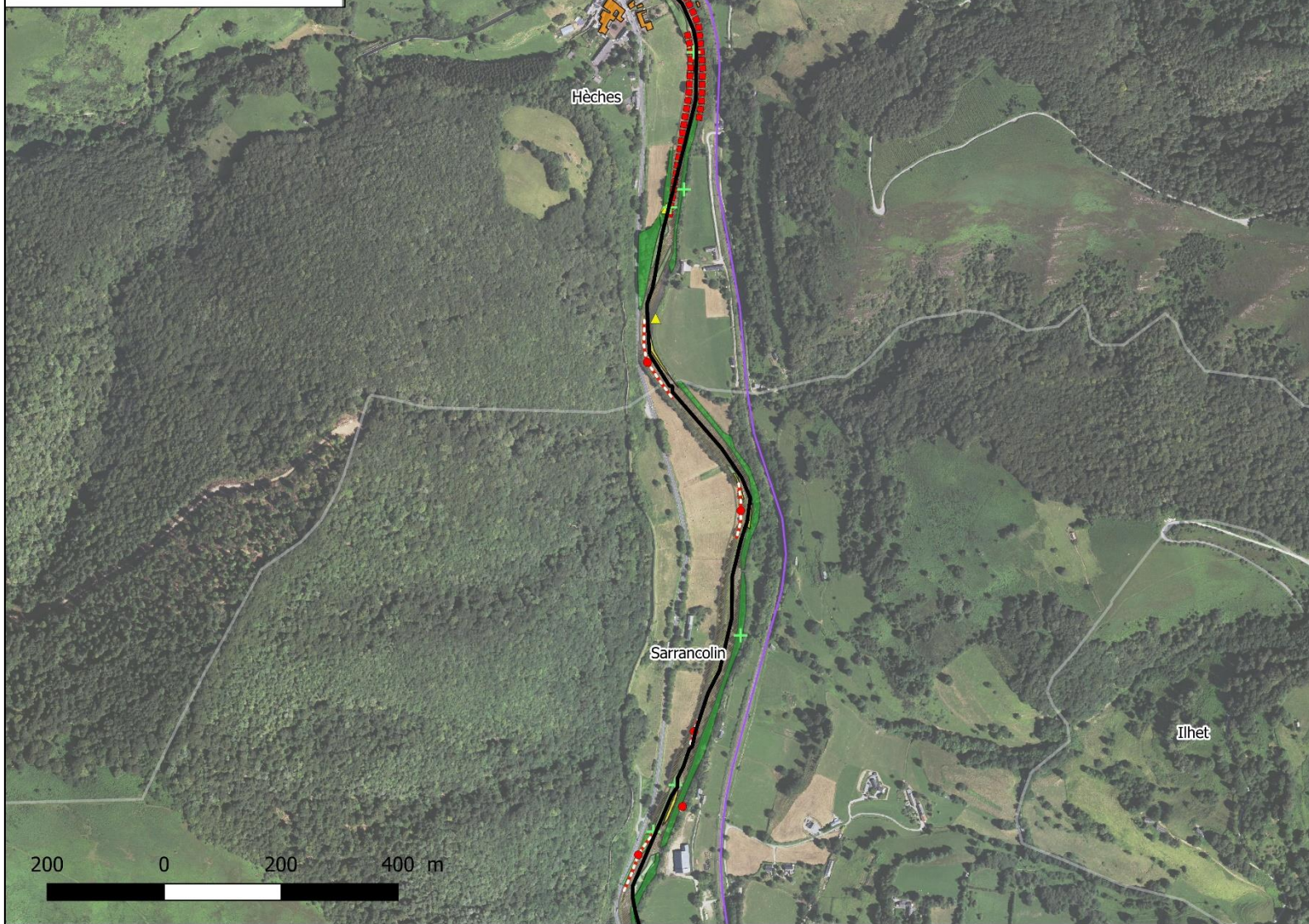
N2000_Neste_habitats

■ habitat d'intérêt communautaire prioritaire

■ habitat d'intérêt communautaire non prioritaire

■ habitat non d'intérêt communautaire

Cours d'eau : Neste
Opération : 5-2-20



LÉGENDE

□ Communes

Travaux PPG

Opérations courantes / année

— 5

ENJEUX

Urbanisation

■ Bati_indifferencie

Réseaux

— Réseau_électrique

Lit mineur

+ embacles

▲ vegetaux_invasifs

● seuils

■ protection_de_berge

◆ ouvrage

● erosion_de_berge

■ atterrissement

■ zone_de_depot

Usines hydroélectriques

◆ EXPL

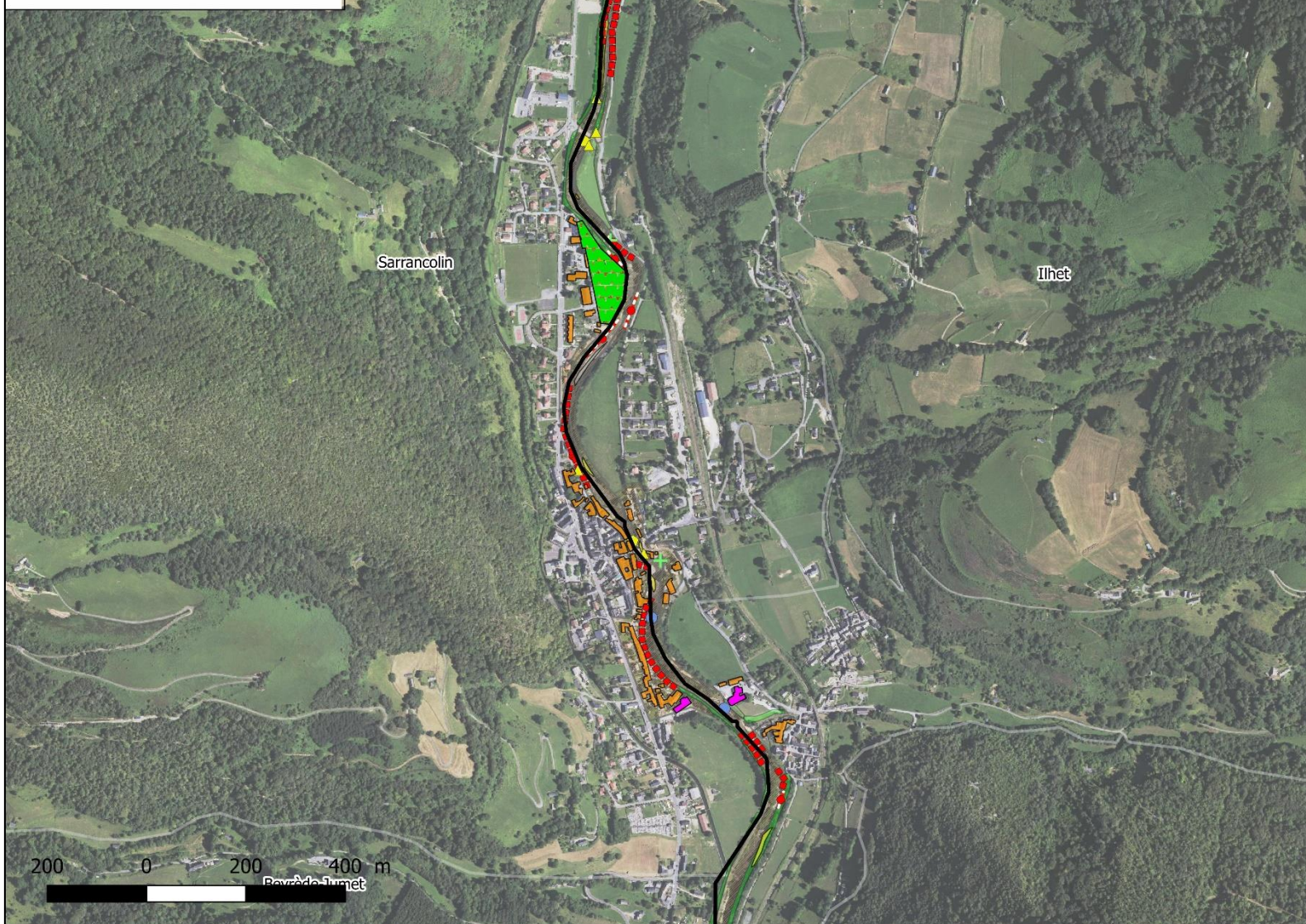
N2000

N2000_Neste_habitats

■ habitat d'intérêt communautaire prioritaire

■ habitat d'intérêt communautaire non prioritaire

■ habitat non d'intérêt communautaire



LÉGENDE

□ Communes

Travaux PPG

Opérations courantes / année

— 5

ENJEUX

Urbanisation

■ Bâtiment_industriel

■ Campings

■ Bati_indifferencie

▲▲▲ Campings

Lit mineur

+ embacles

▲ vegetaux_invasifs

● seuils

■ protection_de_berge

● ouvrage

● erosion_de_berge

■ atterrissement

■ zone_de_depot

N2000

N2000_Neste_habitats

■ habitat d'intérêt communautaire prioritaire

■ habitat d'intérêt communautaire non prioritaire

■ habitat non d'intérêt communautaire

Cours d'eau : Neste
Opération : 5-2-20



Sarrancolin

Beyrède-Jumet

Ilhet

Camous

200 0 200 400 m

LÉGENDE

□ Communes

Travaux PPG

Opérations courantes / année

— 5

ENJEUX

Urbanisation

■ Bâtiment_industriel

■ Bati_indifferencie

Lit mineur

+ embacles

● seuils

■ protection_de_berge

● ouvrage

● erosion_de_berge

■ atterrissement

■ zone_de_depot

N2000

N2000_Neste_habitats

■ habitat d'intérêt communautaire prioritaire

■ habitat d'intérêt communautaire non prioritaire

■ habitat non d'intérêt communautaire



LÉGENDE

□ Communes

Travaux PPG

Opérations courantes / année

— 5

ENJEUX

Urbanisation

-  Campings
-  Bati_indifferencie
-  Campings

Réseaux




-  AEP_captage

Lit mineur

-  embacles
-  vegetaux_invasifs
-  protection_de_berge
-  erosion_de_berge
-  atterrissement
-  zone_de_depot

N2000

N2000_Neste_habitats

-  habitat d'intérêt communautaire prioritaire
-  habitat d'intérêt communautaire non prioritaire
-  habitat non d'intérêt communautaire

ède-Jumet

Camous

Ardengost

Arreau

Fréchet-Aure

Aspin-Aure

200 0 200 400 m





LÉGENDE

 Communes

Travaux PPG

Opérations courantes / année

— 5


ENJEUX

Urbanisation


 Bati_indifferencie


Lit mineur


 embacles

 barrages

 vegetaux_invasifs

 seuils


 protection_de_berge

 ouvrage

 erosion_de_berge


 digues

 atterrissement

 zone_de_depot

N2000

N2000_Neste_habitats

 habitat d'intérêt communautaire prioritaire

 habitat d'intérêt communautaire non prioritaire

 habitat non d'intérêt communautaire

Arreau

Pailhac

Jézeau

100 0 100 200 m



Tableau récapitulatif des opérations programmées au PPG 2020-2024

Opération	Cours d'eau	CC	Communes	Travaux	Linéaire de cours d'eau (m)	Année d'intervention
1-1-1	Ruisseau de la Baquère	CCNB	CANTAOUS	Abattage d'arbres dépérissant (Fiche 9) Retrait des embâcles (Fiche 12)	2320	1
		CCNB	SAINT-LAURENT-DE-NESTE		2995	1
		CCNB	SAINT-PAUL		1180	1
		CCNB	TUZAGUET		495	1
1-1-2	Torte (Le Vivier)	CCNB	ANERES	Abattage d'arbres dépérissant (Fiche 9) Retrait des embâcles (Fiche 12)	970	1
		CCPL	ESCALA		1886	1
		CCPL	LA BARTHE-DE-NESTE		4720	1
		CCNB	SAINT-LAURENT-DE-NESTE		2562	1
		CCNB	SAINT-PAUL		615	1
		CCNB	TUZAGUET		3340	1
1-1-3	Torte (Le Vivier)	CCNB	SAINT-LAURENT-DE-NESTE	Scarification et/ou Dévégétalisation d'atterrissements (Fiche 6)	70	1
1-3-21	Neste du Rioumajou	CCAL	SAINT-LARY-SOULAN	Abattage d'arbres dépérissant (Fiche 9)	14459	1,2,3,4,5
		CCAL	TRAMEZAIGUES	Retrait des embâcles (Fiche 12)	125	1,2,3,4,5
1-3-4	Neste d'Aure amont	CCAL	SAINT-LARY-SOULAN	Abattage d'arbres dépérissant (Fiche 9)	670	1
		CCAL	VIELLE-AURE		700	1
		CCAL	VIGNEC		795	1
1-5-5	Neste du Louron	CCAL	GENOS	Abattage d'arbres dépérissant (Fiche 9)	600	1
		CCAL	LOUDENVIELLE	Retrait des embâcles (Fiche 12)	1488	1
2-1-6	Nistos	CCNB	AVENTIGNAN	Abattage d'arbres dépérissant (Fiche 9)	1765	2
		CCNB	LOMBRES	Retrait des embâcles (Fiche 12)	590	2
		CCNB	MAZERES-DE-NESTE		145	2
2-1-7	Nistos	CCNB	NISTOS	Abattage d'arbres dépérissant (Fiche 9) Renaturation de la berge (Fiche 11) Plantation de ripisylve (fiche 9)	55	2
2-1-8	Merdan	CCNB	AVENTIGNAN	Abattage d'arbres dépérissant (Fiche 9) Retrait des embâcles (Fiche 12)	1485	2
		CCNB	BIZE		4870	2
		CCNB	MONTEGUT		1795	2
		CCNB	NESTIER		2000	2
2-3-9	Neste d'Aure amont	CCAL	GUCHAN	Abattage d'arbres dépérissant (Fiche 9)	870	2
		CCAL	VIELLE-AURE		1800	2
		CCAL	BAZUS-AURE		1225	2
2-4-10	Ruisseau Saint-Jacques	CCAL	SAINT-LARY-SOULAN	Abattage d'arbres dépérissant (Fiche 9)	2865	2
		CCAL	VIGNEC	Retrait des embâcles (Fiche 12)	1690	2
2-4-11	Neste du Couplan	CCAL	ARAGNOUET	Abattage d'arbres dépérissant (Fiche 9) Retrait des embâcles (Fiche 12)	601	2
3-1-12	Neste aval	CCNB	BIZOUS	Abattage d'arbres dépérissant (Fiche 9)	1444	3
		CCPL	LA BARTHE-DE-NESTE		1444	3
		CCNB	SAINT-LAURENT-DE-NESTE		2175	3
		CCNB	SAINT-PAUL		2067	3
		CCPL	ESCALA		1175	3
		CCPL	MONTOUSSE		1422	3
		CCNB	TUZAGUET		2705	3
		CCNB	ANERES		1605	3
		CCNB	MONTEGUT		120	3
		CCNB	NESTIER		620	3
		CCNB	AVENTIGNAN		1560	3
		CCNB	MAZERES-DE-NESTE		2855	3
		3-3-13	Neste d'Aure médiane		CCAL	ANCIZAN
CCAL	GREZIAN			920	3	
CCAL	BAZUZ-AURE			394	3	
CCAL	GUCHEN			600	3	
3-5-14		CCAL	ADERVIELLE-POUCHERGUES		225	3
		CCAL	ARMENTEULE		415	3

	Neste du Louron médiane	CCAL	ESTARVIELLE	Abattage d'arbres dépérissant (Fiche 9)	775	3
		CCAL	GENOS		240	3
		CCAL	LOUDENVIELLE	720	3	
		CCAL	CAZAUX-FRECHET-ANERAN-CAMORS	Retrait des embâcles (Fiche 12)	1530	3
3-5-15	Neste du Louron	CCAL	CAZAUX-FRECHET-ANERAN-CAMORS	Scarification et/ou Dévégétalisation d'atterrissements (Fiche 6)	157	3
		CCAL	VIELLE-LOURON		157	3
		CCAL	ADERVIELLE-POUCHERGUES		183	3
		CCAL	ESTARVIELLE		183	3
4-2-16	Neste d'Aure aval	CCAL	ARREAU	Abattage d'arbres dépérissant (Fiche 9)	1325	4
		CCAL	CADEAC		2275	4
		CCAL	GREZIAN		314	4
4-5-17	Neste du Louron aval	CCAL	ARREAU	Abattage d'arbres dépérissant (Fiche 9) Retrait des embâcles (Fiche 12)	1685	4
		CCAL	AVAJAN		2560	4
		CCAL	BORDERES-LOURON		3930	4
		CCAL	CAZAUX-DEBAT		1645	4
		CCAL	JEZEAU		845	4
4-5-18	Neste du Louron	CCAL	ARREAU	Scarification et/ou Dévégétalisation d'atterrissements (Fiche 6)	175	4
		CCAL	CAZAUX-DEBAT		75	4
5-2-19	Ruisseau de Beyrède	CCAL	BEYREDE-JUMET	Abattage d'arbres dépérissant (Fiche 9) Retrait des embâcles (Fiche 12)	4195	5
		CCAL	SARRANCOLIN		2365	5
5-2-20	Neste amont	CCPL	HECHES	Abattage d'arbres dépérissant (Fiche 9)	4820	5
		CCPL	BAZUS-NESTE		1246	5
		CCPL	LORTET		1750	5
		CCPL	IZAUX		2604	5
		CCAL	ARREAU		2480	5
		CCAL	CAMOUS		475	5
		CCAL	FRECHET-AURE		950	5
		CCAL	ILHET		47	5
		CCAL	BEYREDE-JUMET		3145	5
		CCAL	SARRANCOLIN		3415	5