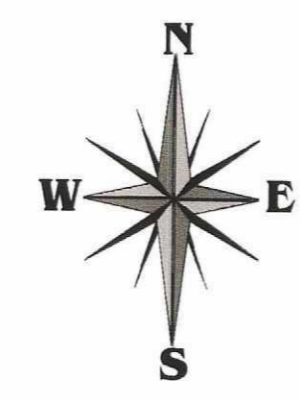


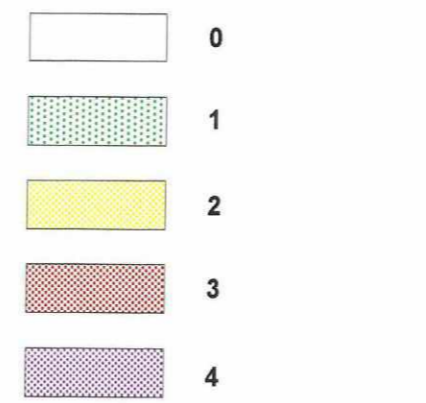
Planche 1
**Microzonage sismique
 de Lourdes**
 partie "centre urbain"

CARTE DE L'ALÉA SISMIQUE LOCAL
 (SPECTRES SPÉCIFIQUES)
 échelle 1/ 10 000

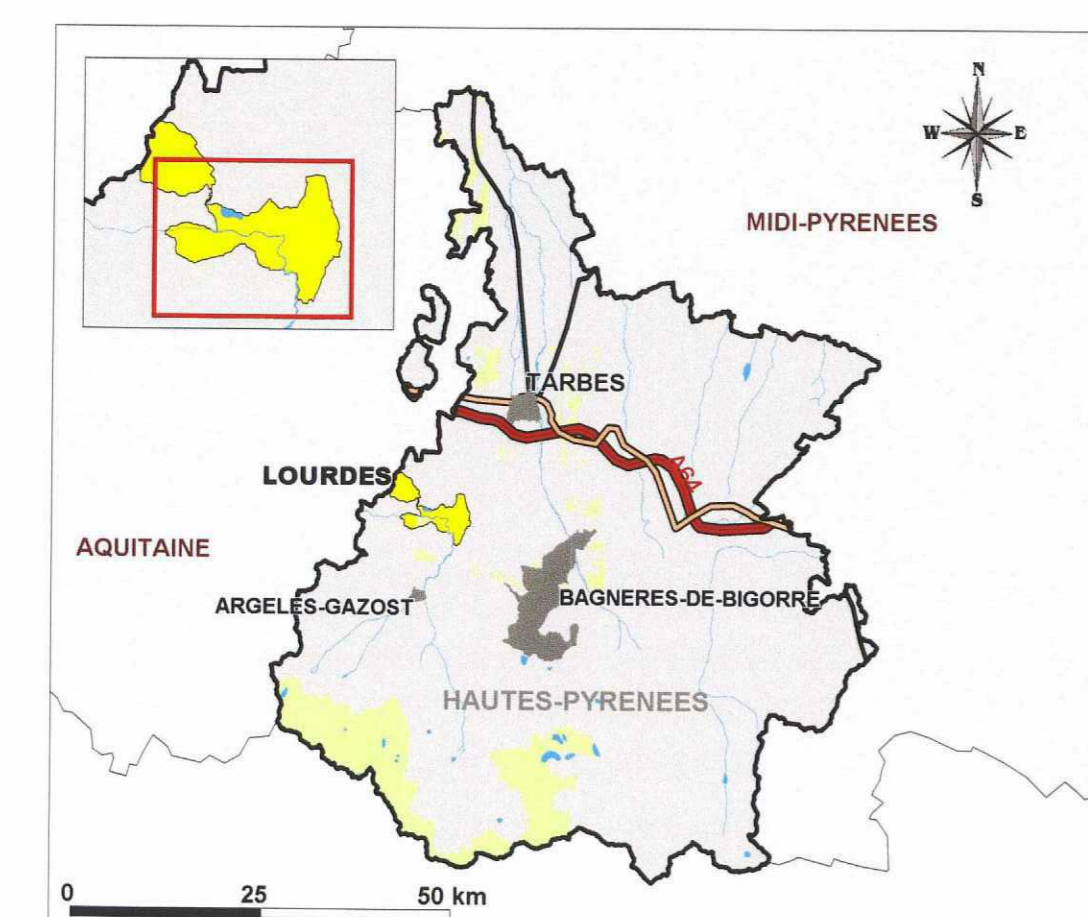
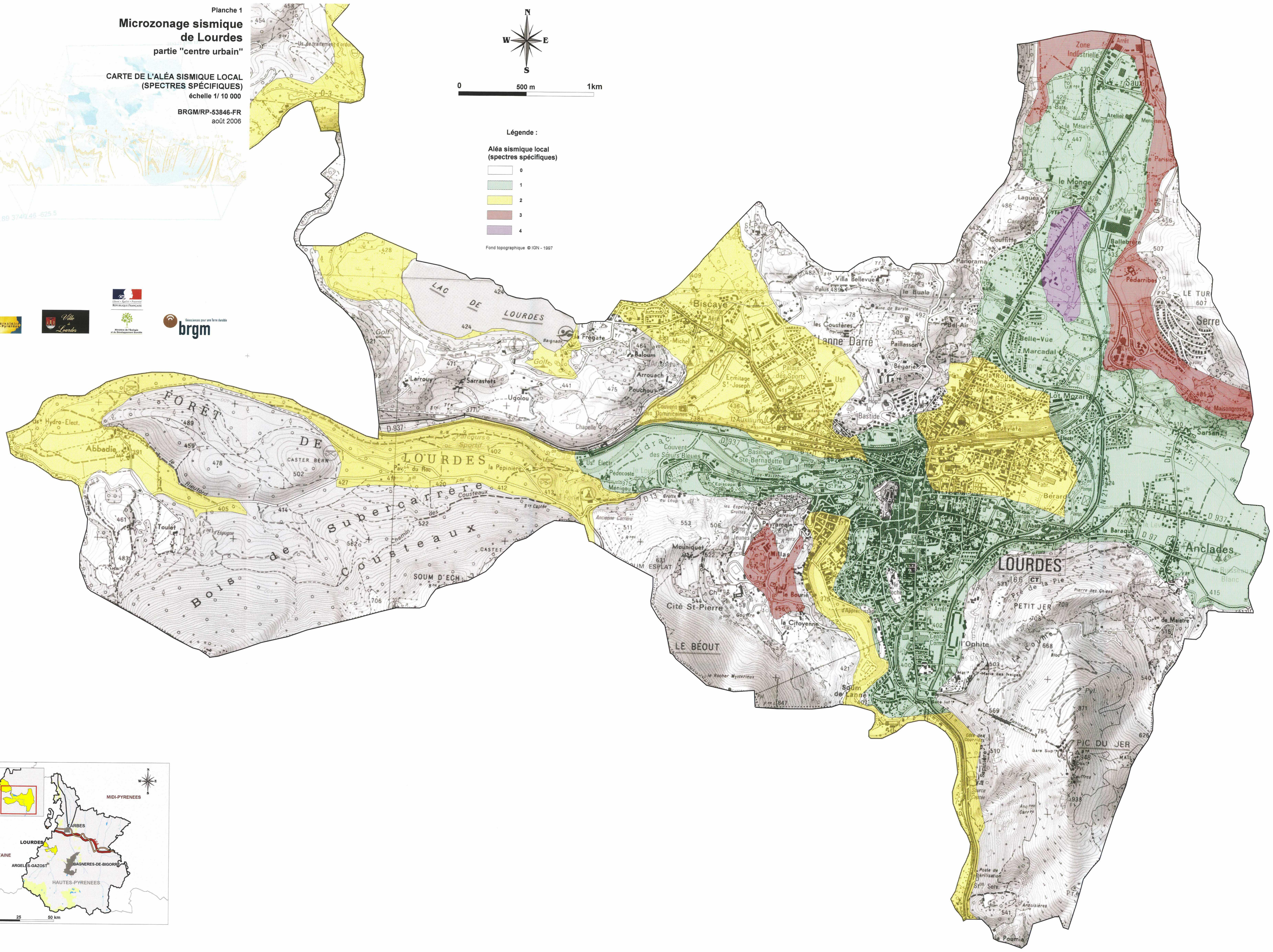
BRGM/RP-53846-FR
 août 2006

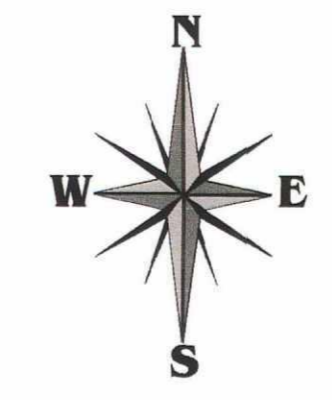
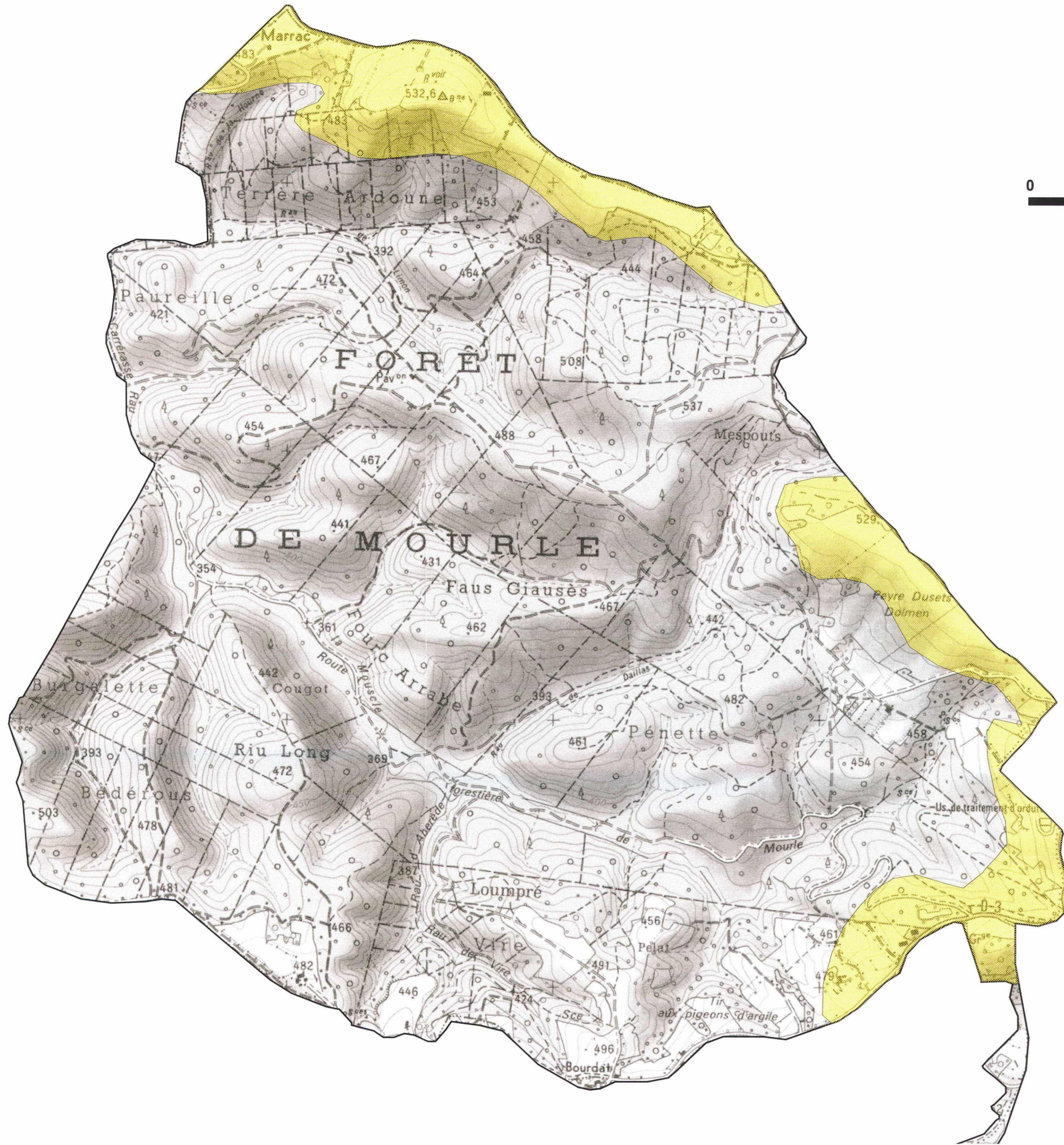


Légende :
 Aléa sismique local
 (spectres spécifiques)



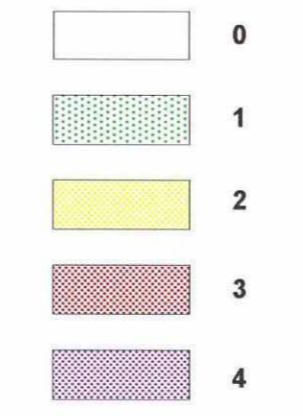
Fond topographique © IGN - 1997





Légende :

Aléa sismique local
(spectres spécifiques)

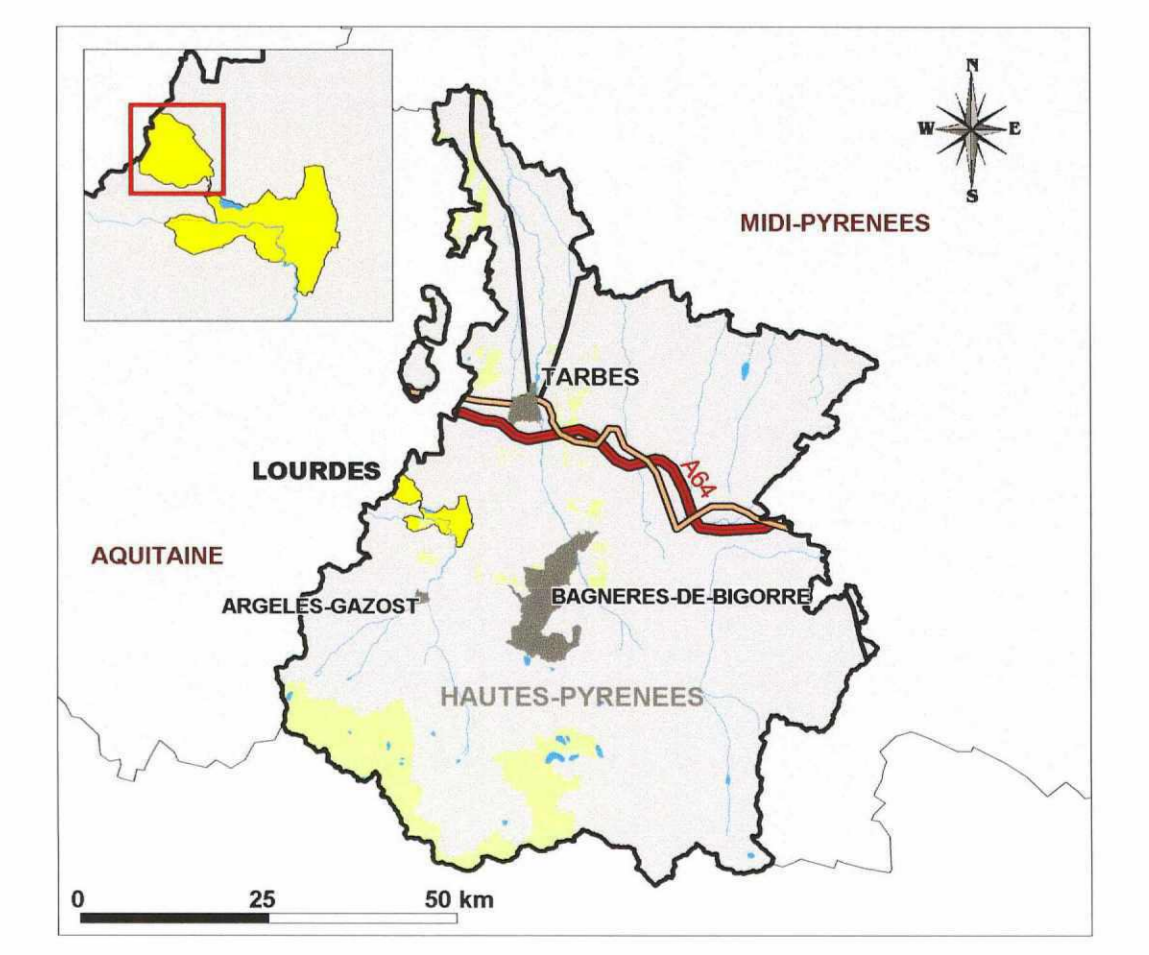


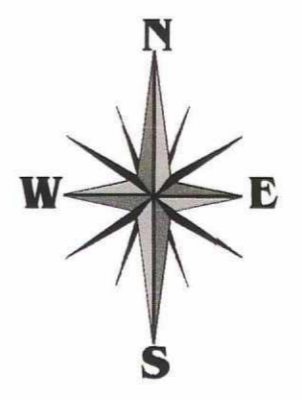
Fond topographique © IGN - 1997

Planche 1
**Microzonage sismique
de Lourdes**
partie "forêt de Mourle"



BRGM/RP-53846-FR
août 2006





Légende :

Aléa liquéfaction

- Aléa nul à faible
- Aléa moyen



Effet de site topographique possible

Fond topographique © IGN - 1997

Planche 2

Microzonage sismique de Lourdes partie "forêt de Mourle"

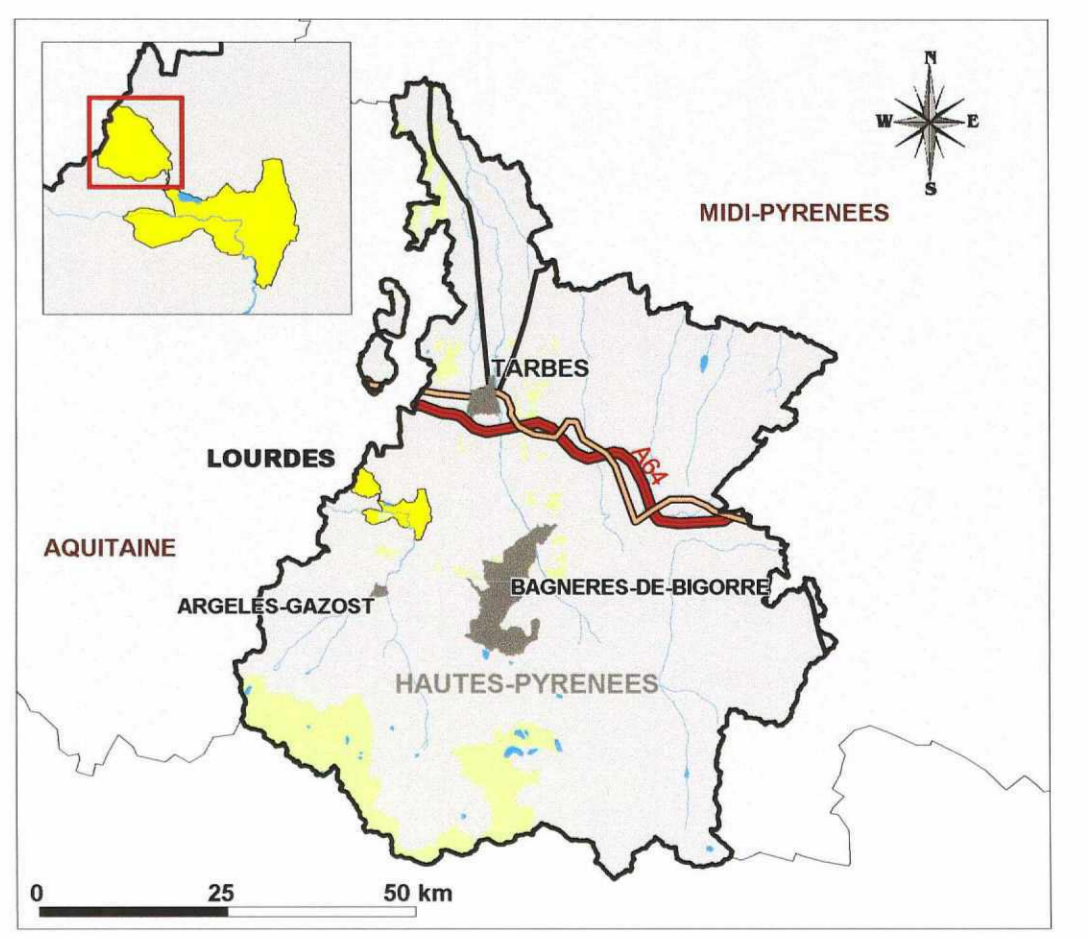
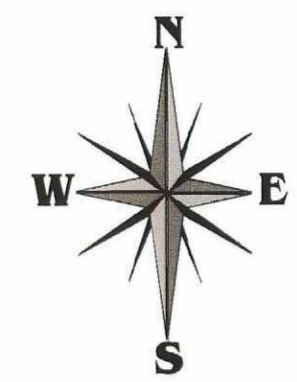
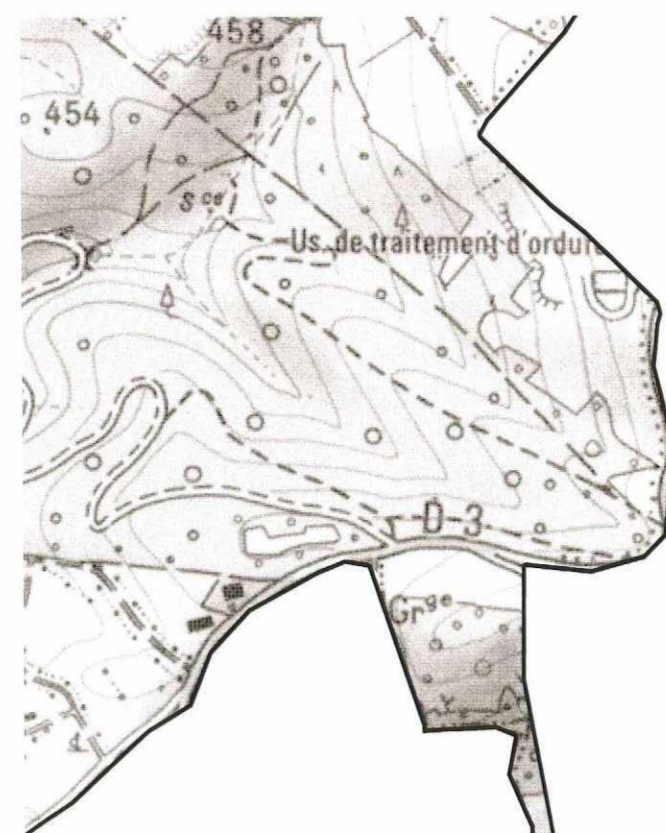


Planche 2
**Microzonage sismique
 de Lourdes**
 partie "centre urbain"

CARTE DE L'ALÉA LIQUÉFACTION
 EFFET DE SITE TOPOGRAPHIQUE
 échelle 1/10 000

BRGM/RP-53846-FR
 août 2006



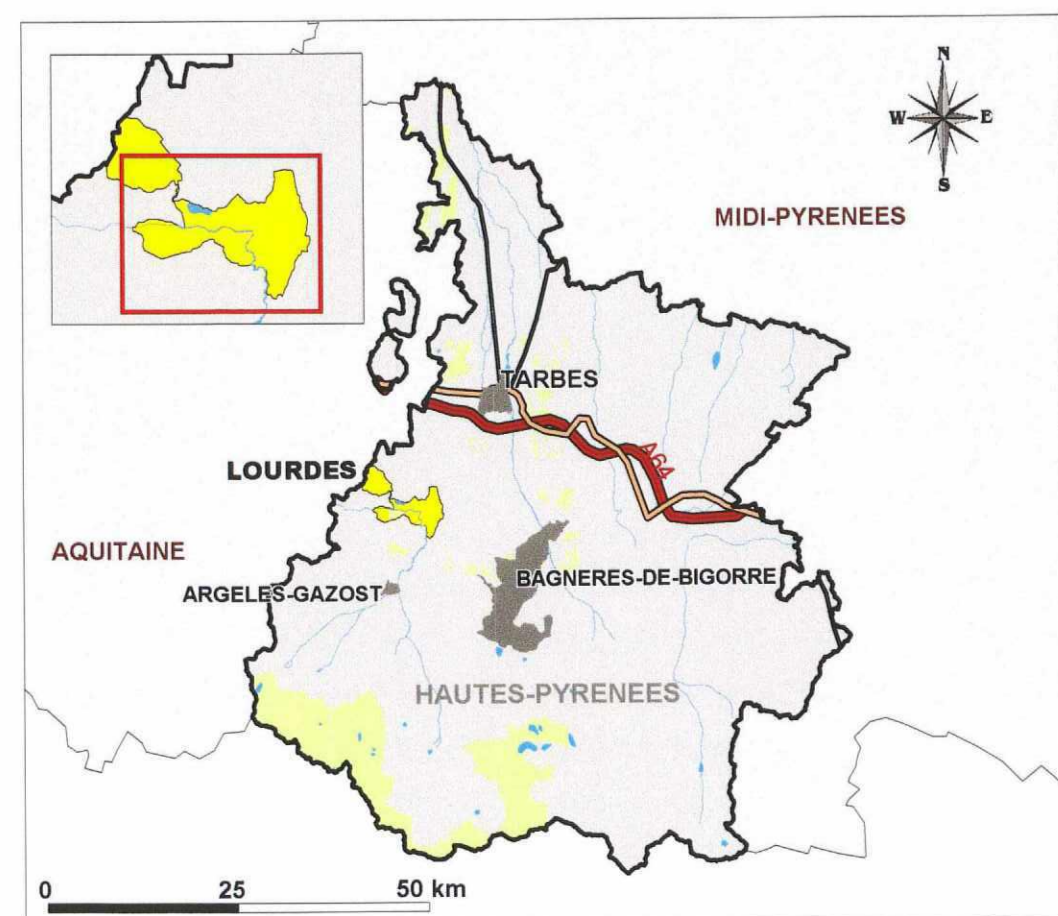
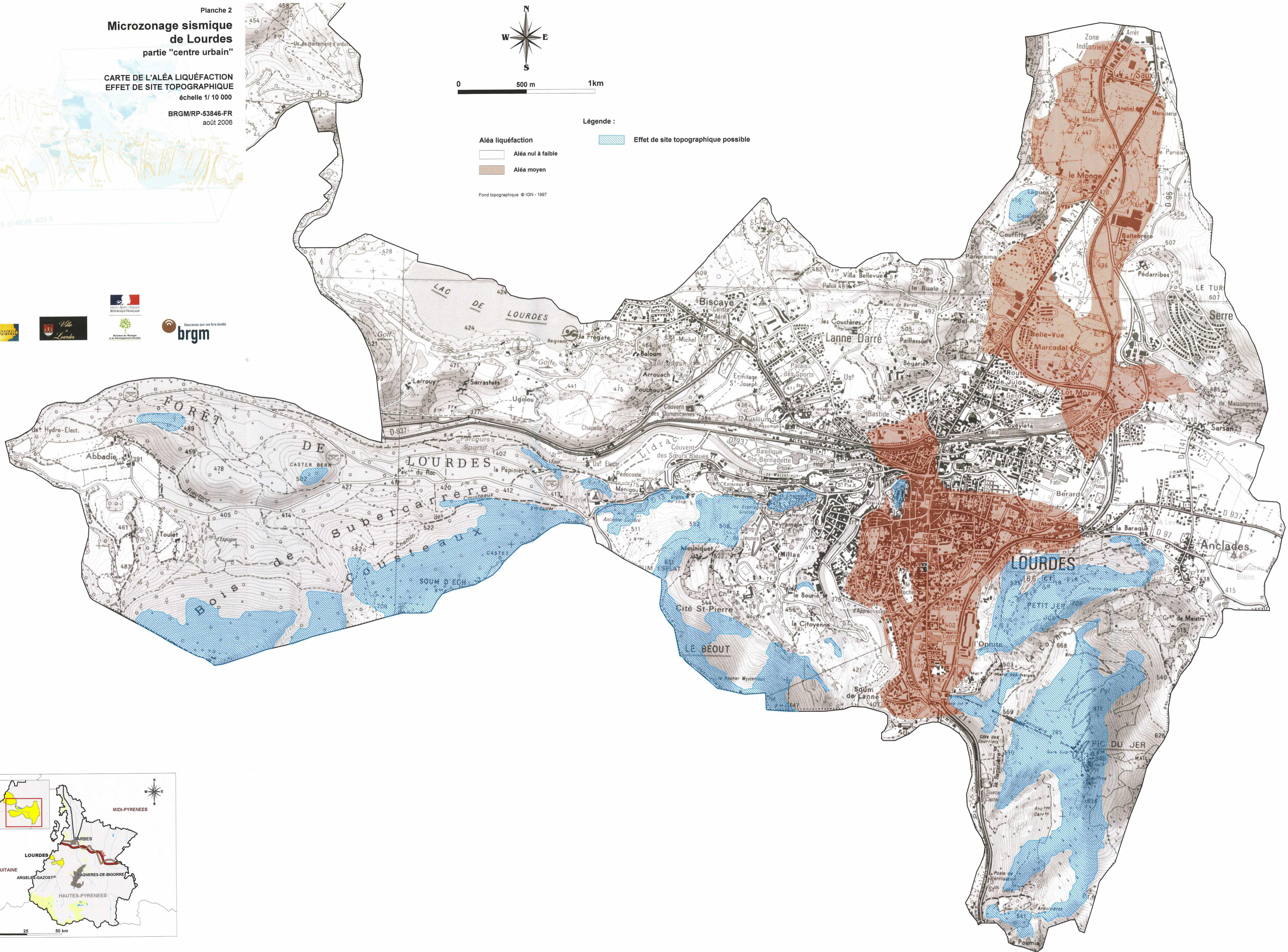
0 500 m 1km

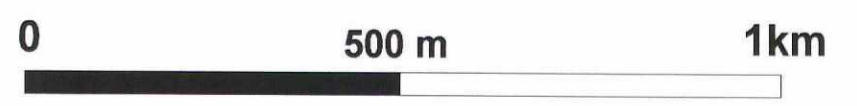
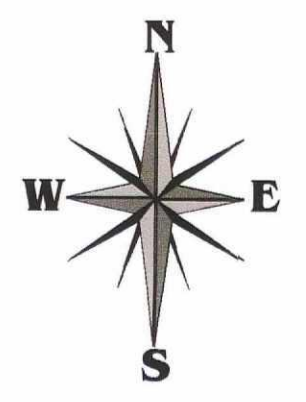
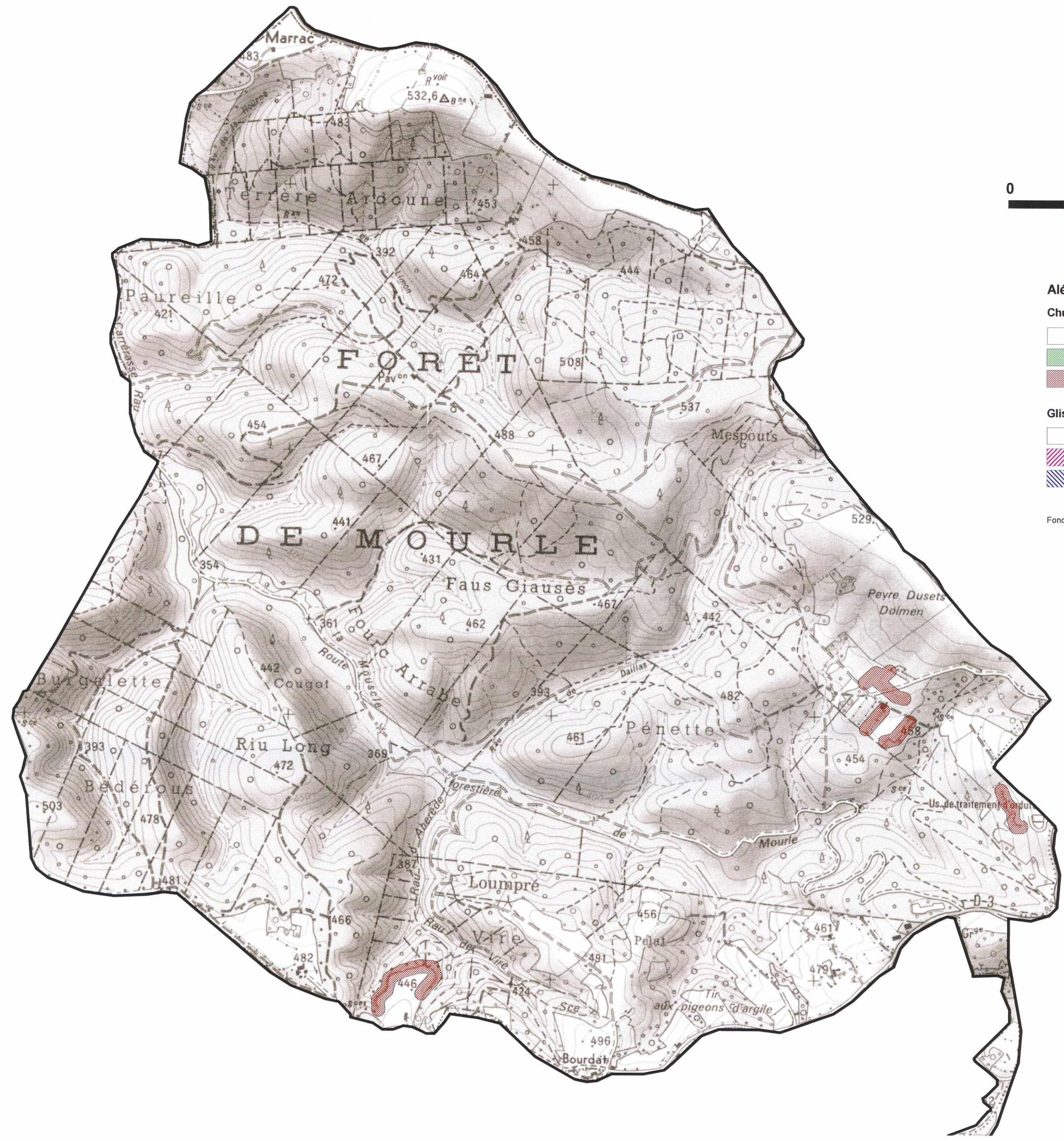
Légende :

- Aléa liquéfaction
- Aléa nul à faible
 - Aléa moyen

Effet de site topographique possible

Fond topographique © IGN - 1997





Légende :

Aléa mouvements de terrain

Chute de blocs

- Aléa nul à faible
- Aléa moyen
- Aléa fort

Glissement de terrain

- Aléa nul à faible
- Aléa moyen
- Aléa fort

Fond topographique © IGN - 1997

Planche 3

Microzonage sismique de Lourdes partie "forêt de Mourle"

