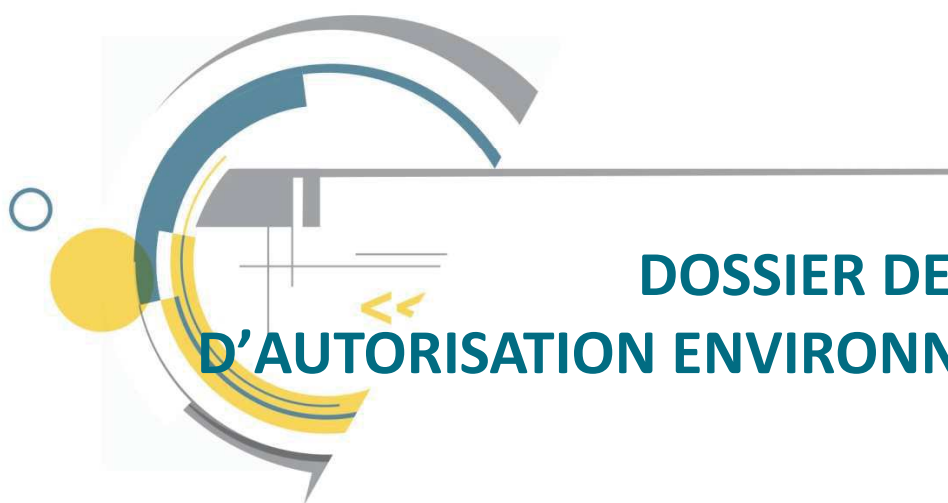


PROJET NESTE ENERGIE AVENIR (NEA)

CHAUFFERIE COMBUSTIBLE SOLIDE DE RECUPERATION

A LANNEMEZAN (65)



**DOSSIER DE DEMANDE
D'AUTORISATION ENVIRONNEMENTALE**

**C2 – PLANS ET PIECES GRAPHIQUES
(DONT PJ N° 1, 2 ET 48)**



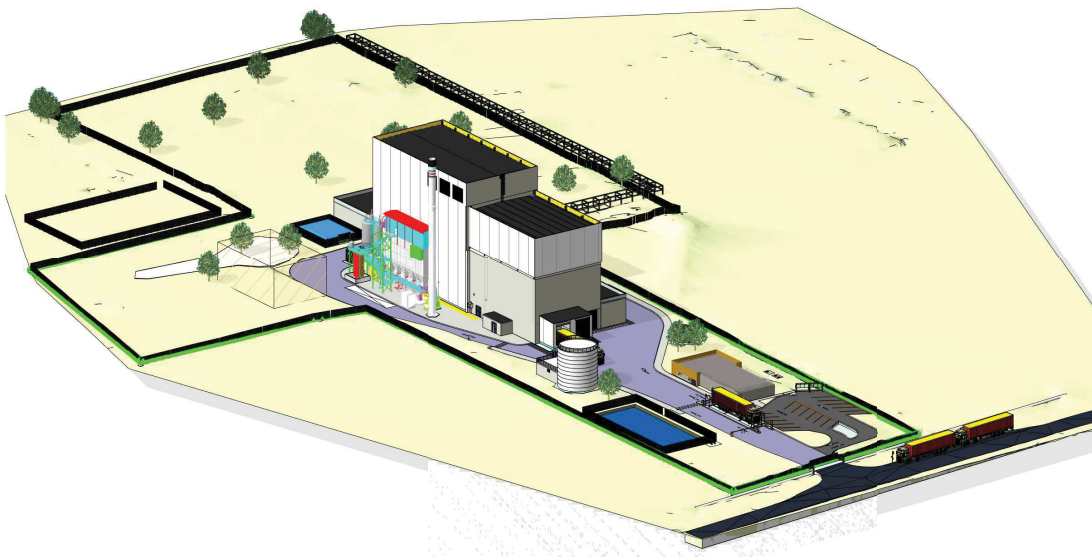
SUIVI DU DOCUMENT :
01220545-105-AUT-ME-1-029-B-Plans-

Indice	Établi par :	Approuvé par :	Le :	Objet de la révision :
B	MC. BARBARIT	J. VERCASSON	08/12/2022	Ajouts de plans
A	MC. BARBARIT	J. VERCASSON	15/09/2022	Établissement

LISTE DES PLANS FOURNIS

Nom du plan	Référence
Plan de situation au 1/25 000 ^{ème} (PJ n°1)	01220545-105-AUT-PG-1-030-A
Plan d'ensemble au 1/500 ^{ème} * (PJ n°48)	01220545-107-PRO-PG-1-031-B
Carnet de plans (PJ n°2) : 1. Plan d'implantation 2. Vues 3D 3. Vues en plan par niveau 4. Coupes	01220545-107-PRO-PG-1-008-F
PC4-PC5-PC6-PC7-PC8	Plan-02 - TRIADE
PC5	Plan-03 - TRIADE
Plan des réseaux d'assainissement	01220545-107-PRO-PG-1-078-D
Plan des réseaux	01220545-107-PRO-PG-1-009-B



* Nota : Compte tenu de l'ampleur du projet, une dérogation à l'article D181-15-2 du Code de l'environnement, exigeant un plan à l'échelle 1/200^{ème} au minimum, est sollicitée ; le plan fourni est à l'échelle 1/500^{ème}



Numéro	Nom de la feuille
008	Carnet de plans
008.1	Plan d'implantation
008.2	Vues 3D
008.3	Vues en plan par niveau
008.4	Coupes

**RDF
HEATING
PLANT**

PROJET NESTE ENERGIE AVENIR

Maître d'ouvrage	Maître d'œuvre	Architecte	Contrôleur technique	S.P.S.
 SVD 94 4 bis rue Françoise d'Eaubonne 31 200 TOULOUSE	 31, rue Ferrandière 69002 LYON	TRIADE		

Logo et Adresse de l'émetteur du doc :

Libre pour l'émetteur :



31, rue Ferrandière
69002 LYON

Localisation de la zone concernée, ou autres références de l'émetteur :

AVANT PROJET

Localisation de la zone concernée, ou autres références de l'émetteur :

TOUS LOTS

Titre du document :

Format : **A3**

Echelle :

Carnet de plans

Ind.	Etabli par	Vérifié par	Date	Description
A	J. Bélus	P. Darmancier	05 mai 2022	Première émission
B	J. Bélus	P. Darmancier	17 mai 2022	Première révision
C	J. Bélus	J. Vercasson	09 juin 2022	Deuxième révision
D	J. Bélus	J. Vercasson	12 juillet 2022	Mise à jour
E	J. Bélus	J. Vercasson	27 juillet 2022	Mise à jour
F	M.Werquin	MC-Barbarit	06 Octobre 2022	Mise à jour

Codification du document – Document Numbering

01220545

107

PRO

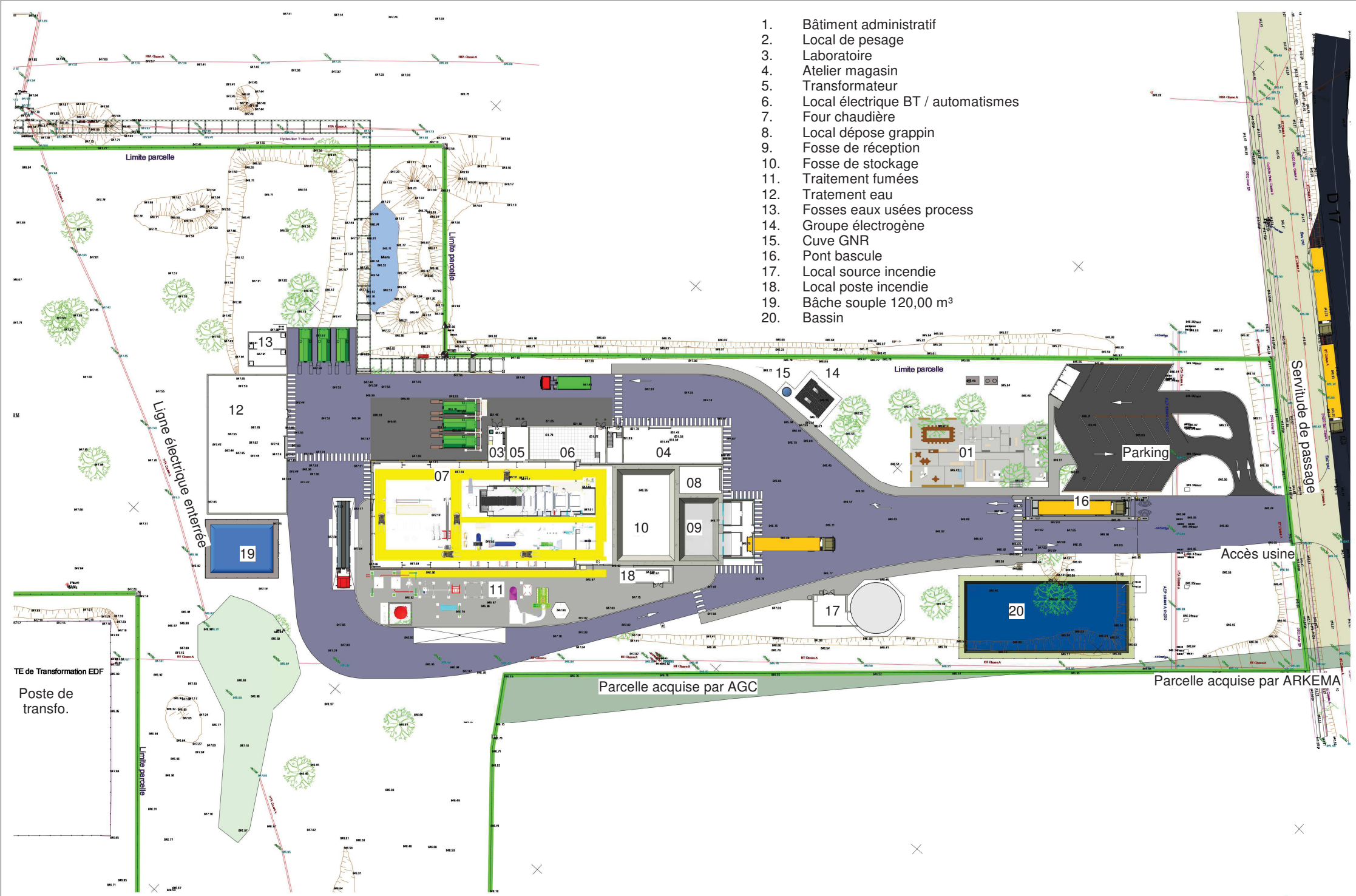
PG

1

008

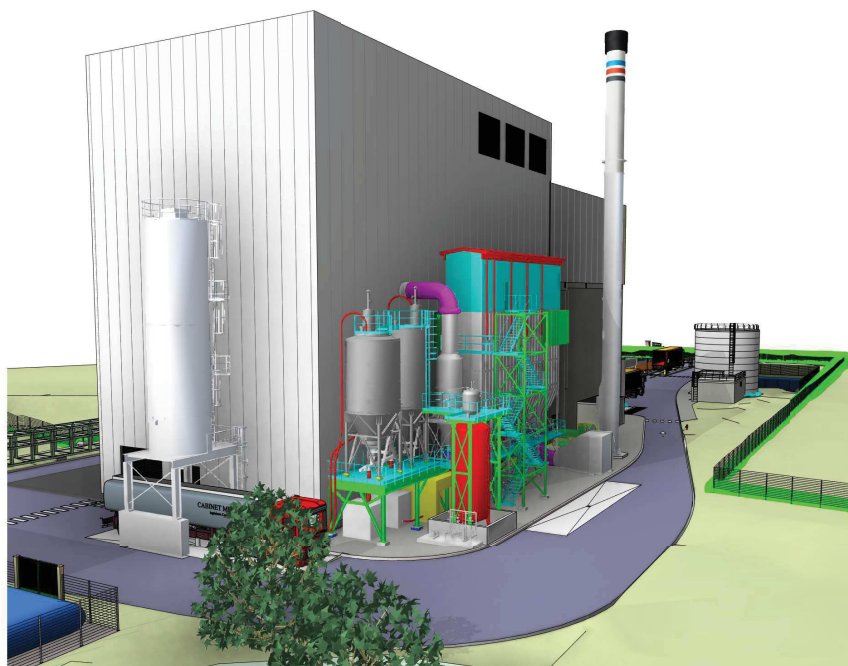
F

1. Bâtiment administratif
2. Local de pesage
3. Laboratoire
4. Atelier magasin
5. Transformateur
6. Local électrique BT / automatismes
7. Four chaudière
8. Local dépose grappin
9. Fosse de réception
10. Fosse de stockage
11. Traitement fumées
12. Traitement eau
13. Fosses eaux usées process
14. Groupe électrogène
15. Cuve GNR
16. Pont bascule
17. Local source incendie
18. Local poste incendie
19. Bâche souple 120,00 m³
20. Bassin

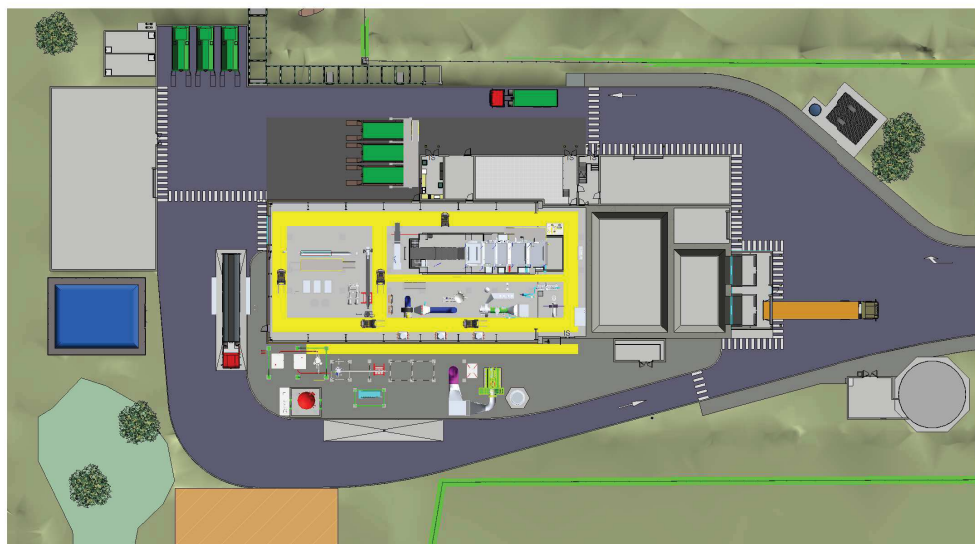


A3	Etabli par	Approuvé par	Date	Titre	Echelle	Plan n°	Révision
	M.Werquin	J. Vercasson	06 Octobre 2022	Plan d'implantation	1 : 600	008.1	H

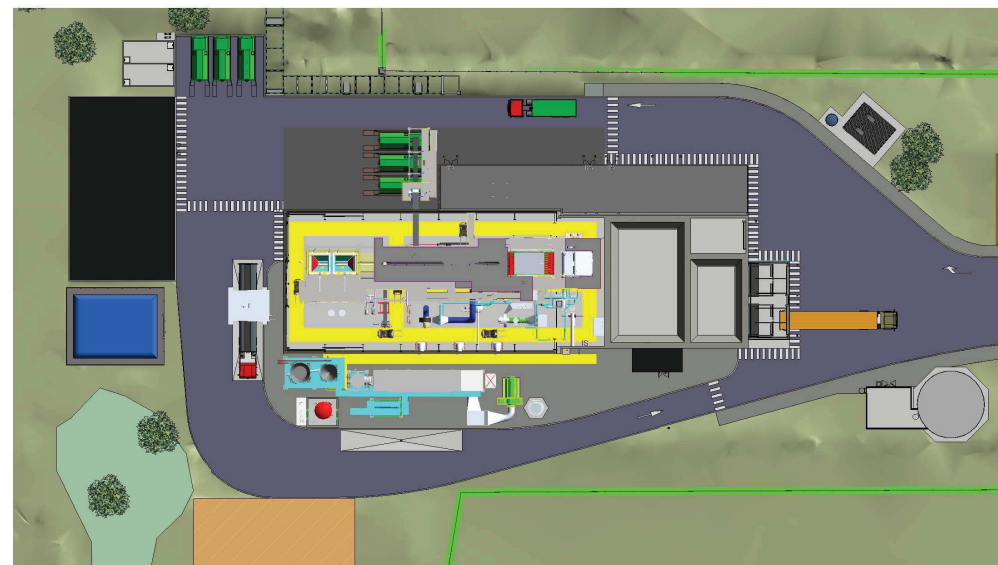




A3	Etabli par	Approuvé par	Date	Titre	Echelle	Plan n°	Révision
	J. Béhus	J. Vercasson	06 Octobre 2022	Vues 3D		008.2	F



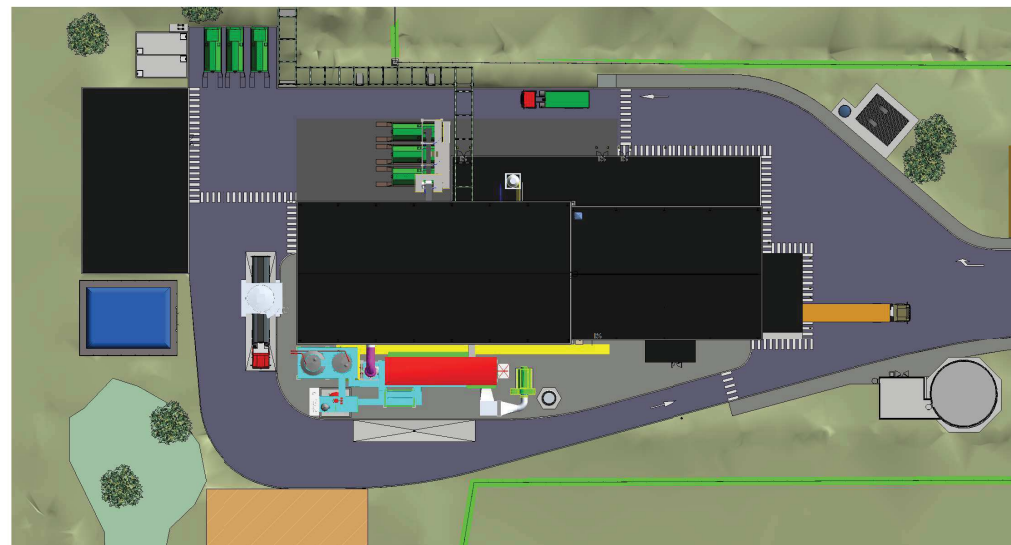
1 Niveau+1m
Ech : 1 : 750



2 Niveau+5m
Ech : 1 : 750

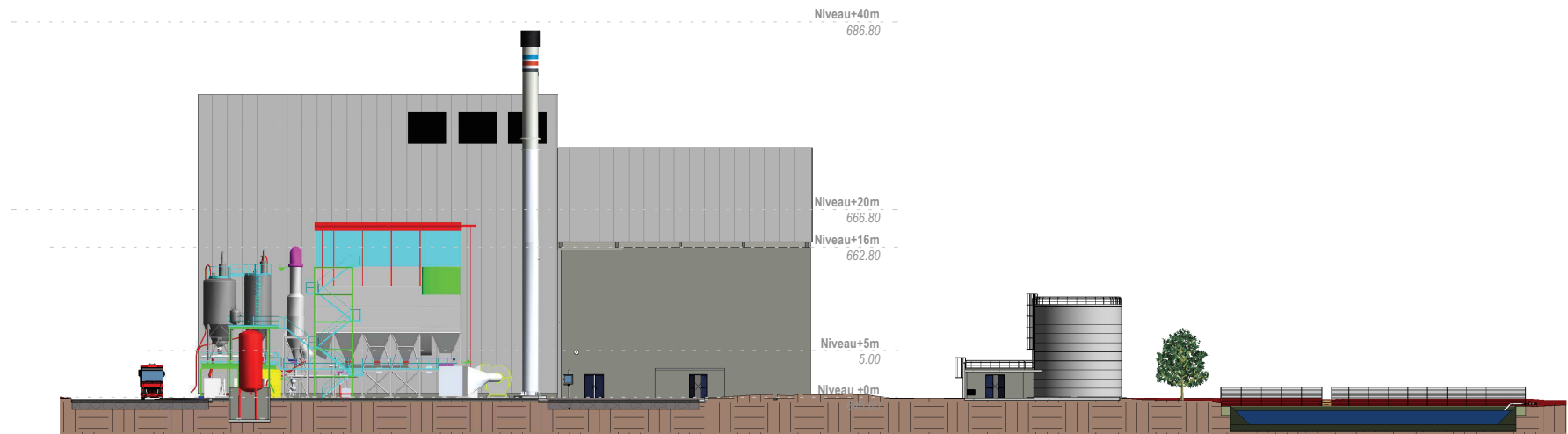


3 Niveau+20m
Ech : 1 : 750

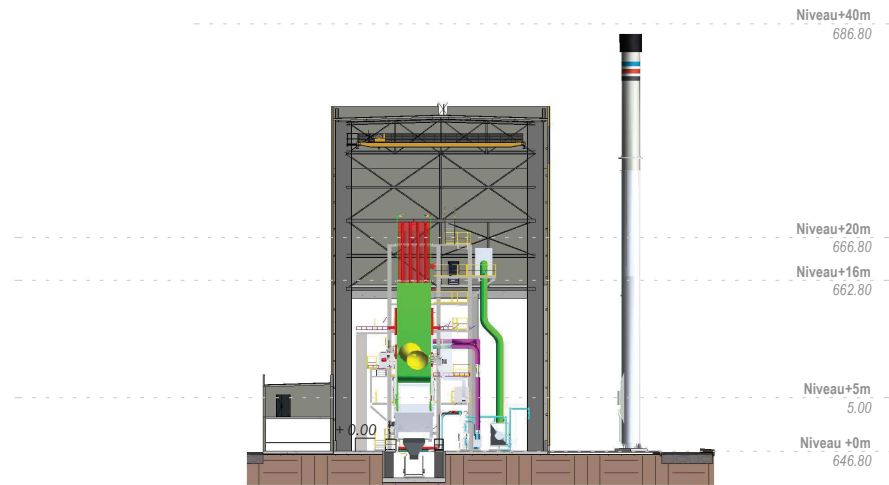


4 Niveau+40m
Ech : 1 : 750

A3	Etabli par	Approuvé par	Date	Titre	Echelle	Plan n°	Révision
	Auteur	Vérificateur	06 Octobre 2022	Vues en plan par niveau	1 : 750	008.3	A



1 Coupe 1-1
Ech : 1 : 500



2 Coupe 2-2
Ech : 1 : 500

A3	Etabli par	Approuvé par	Date	Titre	Echelle	Plan n°	Révision
	Auteur	Vérificateur	06 Octobre 2022	Coupes	1 : 500	008.4	A

Notices architecturale - PC4

1. PRESENTATION DE L'ETAT INITIAL DU TERRAIN

Le terrain affecté au projet fait partie des deux communes : Lannemezan et La Barthe-de-Neste dans le département des Hautes Pyrénées.

Le site est composé par une ensemble de 5 parcelles « 336, 1366, 1368, 1371 et 1373 » en cours de régularisation au niveau du plan cadastral.

Les parcelles 1366, 1371 et 1373 sont situées dans la zone U du PLU de Lannemezan et la parcelle 308 est située dans la commune de Barthe-de-Neste soumise au RNU.

Le titre est certifié par l'Agence ARXEMA classée Brevet.

Les parcelles situées en face partie quaiement sont inférieures à 1 % dans l'axe de l'Etat Sud-Ouest Nord-Est.

Au niveau de l'aménagement, l'Etat présente actuellement les éléments de disposition des parcelles de construction des aires et des espaces extérieurs non répertoriés.

L'accès au site depuis la voie publique est actuellement possible depuis la Route des Uthas dans la commune de Lannemezan.

Une installation technique destinée par une certification sans autorisation est présente le long de la limite Nord-Est de la parcelle, à côté de la Route des Uthas.

2. PRESENTATION DU PROJET

Le programme concerne la construction d'une chaufferie CSR (Carburants Solides de Référence) qui va permettre de produire de la vapeur qui sera directement utilisée pour le processus industriel ARXEMA.

Le projet est composé par les bâtiments, installations et aménagements suivants :

- Le bâtiment principal :
 - Chauffoir d'un bâtiment chauffière composé par :
 - Ses déjections
 - Bâtiment chauffière
 - Local électrique, laboratoire, atelier et bureaux techniques
 - Local défense incendie
- Les bâtiments annexes :
 - Chauffoir d'un bâtiment administratif et des locaux sociaux
 - Chauffoir d'un bâtiment de traitement des eaux
- L'installation technique :
 - Chauffoir d'un bâtiment technique de traitement des fumées
 - Chauffoir d'une installation technique adhésive entre le bâtiment principal et l'usine Arxema
 - Chauffoir d'un dallage pour la zone CSR et le groupe électrogène
 - Chauffoir de dallage pour les locaux résidentiels
- Installation défense incendie :
 - Chauffoir d'un bassin défense incendie de 600 m³ pour la défense incendie intérieure
 - Chauffoir d'un bassin de rétention des eaux incendie (commun avec le bassin principal) pour les eaux de rétention des eaux incendie (commun avec le bassin principal)
 - Chauffoir d'une réserve incendie pour la défense extérieure (bâche souple 120 m³)
- Aménagements voisins :

- Création d'un bassin de 450 m³ pour assurer le tarponnement des EP et de la rétention des eaux incendie
- Création d'un bassin des eaux usées avec une capacité d'environ 100 m³
- Création d'un port bacule

2.1 Aménagements prévus pour le terrain

- Le terrain PC4 est divisé en 4 zones :
 - Zone 1 : Bâtiment administratif et des locaux sociaux
 - Zone 2 : Bâtiment technique de traitement des fumées
 - Zone 3 : Bâtiment technique adhésive
 - Zone 4 : Bassin de rétention des eaux incendie

2.2 Implantation, organisation, composition et volume de la construction

2.2.1 Implantation de la construction :
L'implantation du projet dans la parcelle se fait à partir de trois réalisations menées parallèlement :

- L'analyse du site
- La mise en place du processus de la chaufferie
- L'accessibilité de la parcelle

a) Engagements site :
La géométrie polygonale de la parcelle admette l'implantation du bâtiment principal dans son centre.

b) Engagements process :
La mise en place des fosses de récupération et stockage des CSR et le bâtiment chauffière doivent s'organiser dans le longueur dans un seul bâtiment pour répondre aux contraintes d'hygiène et d'accessibilité.

2.2.2 Organisation de la construction :
Le site de construction du bâtiment principal : la circulation à l'intérieur de la parcelle sera organisée en deux zones :

- Zone d'entrée : Une voie de circulation centrale (à double sens) située abrituellement à l'axe de la parcelle permettra l'accès et sortie des poids lourds depuis la Route des Uthas
- Zone de service : La voie de circulation sera prévue pour assurer l'accès aux accès lourds de construction du bâtiment principal avant de se placer directement dans la voie de circulation de service centrale à la voie centrale pour sortir du site dans la Route des Uthas.

Les bâtiments annexes seront placés le long de la voie de circulation dans les deux zones :

- Le bâtiment administratif sera placé à droite de la voie et sera précédé immédiate d'une zone de stationnement de 17 places
- Le bâtiment CSR et groupe électrogène dans la zone Nord-Ouest
- Le bâtiment technique de traitement des fumées sera placé à l'arrière du bâtiment principal dans la zone Sud-Ouest avec une réserve incendie, cette implantation est imposée par un arrêté préfectoral
- Le bâtiment de traitement des fumées sera précédé immédiate du bâtiment principal et du bassin de rétention des eaux d'incendie

Une Allée sera placé entre le bâtiment principal et la limite nord-ouest de l'Etat.

Toutefois nous l'avons déjà précisé dans le chapitre 2.1 une voie de circulation permettra de connecter toutes les entrées du site.

2.3 Matériaux de construction

Le bâtiment principal et les bâtiments annexes ont été conçu à partir de formes simples qui permettront la création de grands espaces intérieurs avec des structures de charpentes métalliques et des murs coupe-vent.

La hauteur du bâtiment sera définie par les contraintes techniques du process :

- Bâtiment principal : 7,10 m
- Hauter Fosse Récupération et stockage CSR : 26,50 m
- Hauter Bâtiment chauffière : 3,20 m
- Local électrique : 3,20 m

Bâtiments annexes :

- Hauter Bâtiment administratif : 4,20 m
- Hauter Bâtiment technique de traitement des fumées : 8,50 m
- Hauter installation traitement fumées : 3,20 m
- Hauter installation technique aéro-aérienne : 10,00 m
- Hauter installation technique aéro-aérienne : 10,00 m

2.3 Traitement construction, clôtures et végétation situés en limite de la parcelle :

a) Clôtures et portails :
Les clôtures sur les limites séparatives seront métalliques de 2m de hauteur et barbelés. Les clôtures le long de la limite avec la Route des Uthas seront métalliques doublées par une clôture coulissante sans prévu pour l'entrée unique au site depuis la Route des Uthas.

b) Stationnement du personnel et du public :
Un portail coulissant sera prévu pour l'entrée unique au site depuis la Route des Uthas.

2.4 Matériaux et couleurs des constructions :

a) Matériaux Bâtiment principal :

- SAC Dallage
- Élévation en charpente métallique avec bardage simple peau
- Isolation murettes en charpente métallique

b) Fosse Récupération et stockage CSR :

- Fosse enterrée en béton
- Élévation en béton jusqu'au niveau du plancher terrain (+10m) puis en bardage double peau entre le niveau +10 m et la toiture (plaid sur la façade en tan avec un panneau technique)
- Toiture typique en charpente métallique

Bâtiment Chauffière :

- Élévation en charpente métallique avec bardage simple peau
- Toiture typique en charpente métallique

2.7 Les données réglementaires du projet

L'ensemble des données réglementaires du projet est en libre accès sur le site de l'Etat. Il est pas ouvert au public. Les bureaux techniques placés dans le bâtiment principal ne sont pas soumis à la RE 2020. Le bâtiment annexes administratif est soumis à la RE 2020 (voir situation thermique). Le projet est soumis à autorisation environnementale (voir récapitulé).

a) Couleur bâtiment annexes défenses incendie :

- Enduit gris et couleur sable
- Portes métalliques laquées couleur sable
- Carres corps métalliques finition galvanisée laqué couleur gris
- Échelle à crinoline sans métallique finition galvanisée couleur gris
- Portes métalliques finition laqué couleur sable
- Grilles de ventilation métalliques finition laqué couleur sable

2.8 Couleurs installations techniques :

- Traitement Enduit : Structure et bardage métalliques finition galvanisée ou peinture couleur gris
- Charpente : Bardage métallique finition laqué couleur sable

2.9 Couleurs installations défenses incendie :

- Réserve incendie couleur vert foncé
- Bassin de rétention des eaux incendie et incendie vert foncé
- Cuve défense incendie intérieure métallique comprise garde-corps et échelle crinoline couleur gris

2.10 Couleurs des surfaces au sol :

- Enduit gris pour les zones de circulation et zone de stationnement
- Dallage gris pour les zones de stockage des machines
- Dallage gris pour la zone de stockage des produits
- Dallage gris pour le plateau du groupe électrogène et cuve CSR
- Dallage gris pour la plateforme de l'installation technique de traitement des fumées

2.11 Couleurs clôtures :

- Clôtures portails, bassins et portails couleur gris

2.12 Traitement des espaces libres et extérieurs :

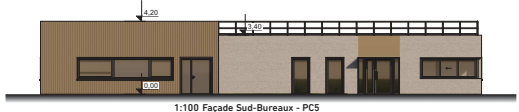
- Accès à la zone d'implantation du projet, accessible du site existant ne subira aucune modification car il n'est pas impacté par le projet
- Aménagements paysagers :
 - Équipement autour du bâtiment principal et des bâtiments annexes
 - Plantation d'arbres de type résineux adaptés autour du bassin de rétention des eaux incendie et tarponnement des eaux usées
 - Les clôtures le long de la Route des Uthas sera doublée par une haie bocagère
 - Les plantations existantes dans les zones Sud-Ouest et Sud-Est de la parcelle seront conservées dans l'état

2.13 Stationnement du personnel et du public :

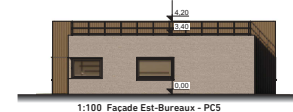
- Une allée sera prévue dans les espaces vert autour des zones de stationnement. La route des surfaces seront engazonnées.

2.14 Organisation accès au terrain, aux constructions et aux aires de stationnement :

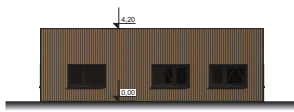
- L'accès à l'Etat sera fait depuis la Route des Uthas
- Une allée sera placée à la parcelle, un passage technique permettra de franchir la canalisation souterraine située le long de la limite de la parcelle
- Le canal souterrain pourra accéder à toutes les façades du bâtiment principal et de ses annexes suivant la voie de circulation intérieure de la parcelle



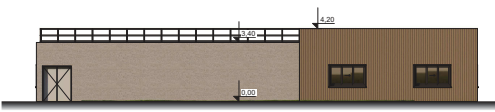
1:100 Façade Sud-Bureaux - PC5



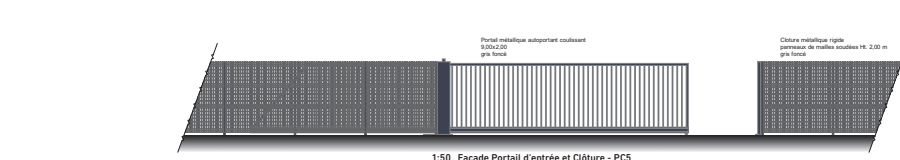
1:100 Façade Est-Bureaux - PC5



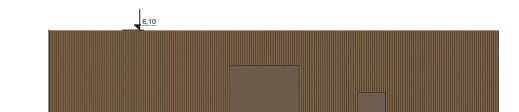
1:100 Façade Ouest-Bureaux - PC5



1:100 Façade Nord-Bureaux - PC5



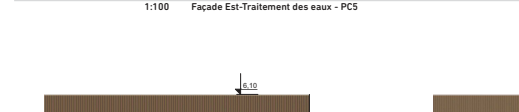
1:50 Façade Portail d'entrée et Clôture - PC5



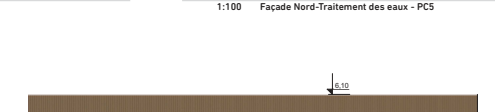
1:100 Façade Est-Traitement des eaux - PC5



1:100 Façade Nord-Traitement des eaux - PC5



1:100 Façade Sud-Traitement des eaux - PC5



1:100 Façade Ouest-Traitement des eaux - PC5

Choix des matériaux

- Bardage métallique**
Brun taupe
- Murs en maçonnerie**
Enduit grès fin ton sable
- Murs en maçonnerie**
Enduit grès fin brun taupe
- Menuiseries, garde-corps**
gris brun
- Cheminée**
gris clair
Extérieur : Noir

1/6

2/6

3/6

- Logerie, atelier et bureaux techniques :
 - Élévation et toiture en béton
 - Local défense incendie
 - Élévation et toiture en béton
- Local défense incendie :
 - Élévation et toiture en béton
 - Élévation et toiture en charpente métallique
- Bâtiment défenses incendie :
 - Élévation et toiture en béton
 - Structure métallique
- Installation technique de traitement des fumées :
 - Structure métallique
 - Structure métallique et élévation en bardage métallique

- Toures en charpente métalliques couleur caoutchouc
- Couvertures en aluminium laqué couleur sable ou laqué
- Bâtiment administratif et des locaux sociaux :
 - Enduit gris et couleur sable
 - Portes métalliques laquées couleur sable
 - Carres corps métalliques finition galvanisée laqué couleur gris
 - Échelle à crinoline sans métallique finition galvanisée couleur gris
 - Portes métalliques finition laqué couleur sable
 - Grilles de ventilation métalliques finition laqué couleur sable
- Couvertures :
 - Toures en charpente métalliques couleur caoutchouc
 - Couvertures en aluminium laqué couleur sable ou laqué
- Couleurs installations techniques :
 - Traitement Enduit : Structure et bardage métalliques finition galvanisée ou peinture couleur gris
 - Charpente : Bardage métallique finition laqué couleur sable
- Couleurs installations défenses incendie :
 - Réserve incendie couleur vert foncé
 - Bassin de rétention des eaux incendie et incendie vert foncé
 - Cuve défense incendie intérieure métallique comprise garde-corps et échelle crinoline couleur gris
- Couleurs des surfaces au sol :
 - Enduit gris pour les zones de circulation et zone de stationnement
 - Dallage gris pour les zones de stockage des machines
 - Dallage gris pour la zone de stockage des produits
 - Dallage gris pour le plateau du groupe électrogène et cuve CSR
 - Dallage gris pour la plateforme de l'installation technique de traitement des fumées
- Couleurs clôtures :
 - Clôtures portails, bassins et portails couleur gris

- Logerie, atelier et bureaux techniques :
 - Élévation et toiture en béton
 - Local défense incendie
 - Élévation et toiture en béton
- Local défense incendie :
 - Élévation et toiture en charpente métallique
- Bâtiment défenses incendie :
 - Élévation et toiture en béton
 - Structure métallique
- Installation technique de traitement des fumées :
 - Structure métallique
 - Structure métallique et élévation en bardage métallique

- Toures en charpente métalliques couleur caoutchouc
- Couvertures en aluminium laqué couleur sable ou laqué
- Bâtiment administratif et des locaux sociaux :
 - Enduit gris et couleur sable
 - Portes métalliques laquées couleur sable
 - Carres corps métalliques finition galvanisée laqué couleur gris
 - Échelle à crinoline sans métallique finition galvanisée couleur gris
 - Portes métalliques finition laqué couleur sable
 - Grilles de ventilation métalliques finition laqué couleur sable
- Couvertures :
 - Toures en charpente métalliques couleur caoutchouc
 - Couvertures en aluminium laqué couleur sable ou laqué
- Couleurs installations techniques :
 - Traitement Enduit : Structure et bardage métalliques finition galvanisée ou peinture couleur gris
 - Charpente : Bardage métallique finition laqué couleur sable
- Couleurs installations défenses incendie :
 - Réserve incendie couleur vert foncé
 - Bassin de rétention des eaux incendie et incendie vert foncé
 - Cuve défense incendie intérieure métallique comprise garde-corps et échelle crinoline couleur gris
- Couleurs des surfaces au sol :
 - Enduit gris pour les zones de circulation et zone de stationnement
 - Dallage gris pour les zones de stockage des machines
 - Dallage gris pour la zone de stockage des produits
 - Dallage gris pour le plateau du groupe électrogène et cuve CSR
 - Dallage gris pour la plateforme de l'installation technique de traitement des fumées
- Couleurs clôtures :
 - Clôtures portails, bassins et portails couleur gris

2.13 Stationnement du personnel et du public :

Une allée sera prévue dans les espaces vert autour des zones de stationnement. La route des surfaces seront engazonnées.

2.14 Organisation accès au terrain, aux constructions et aux aires de stationnement :

L'accès à l'Etat sera fait depuis la Route des Uthas

Une allée sera placée à la parcelle, un passage technique permettra de franchir la canalisation souterraine située le long de la limite de la parcelle

Le canal souterrain pourra accéder à toutes les façades du bâtiment principal et de ses annexes suivant la voie de circulation intérieure de la parcelle



Insertion dans le site sur base de photo 1- PC6



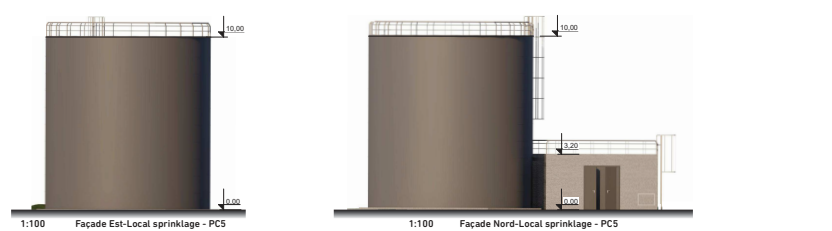
Photographie 1 - PC7



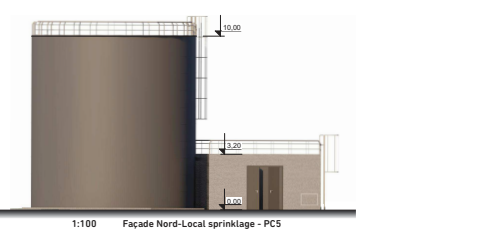
Insertion dans le site sur base de photo 2- PC6



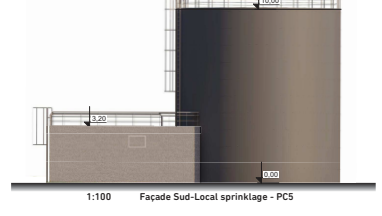
Photographie 2 - PC8



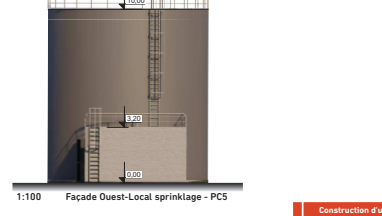
1:100 Façade Est-Local sprinklage - PC5



1:100 Façade Nord-Local sprinklage - PC5



1:100 Façade Sud-Local sprinklage - PC5



1:100 Façade Ouest-Local sprinklage - PC5

TRIADE
Architecte

15 rue des Capucins 65000 LANNEMEZAN
05 62 14 17 77 - Fax : 05 62 14 17 33
tr@triate.com
www.triate.com

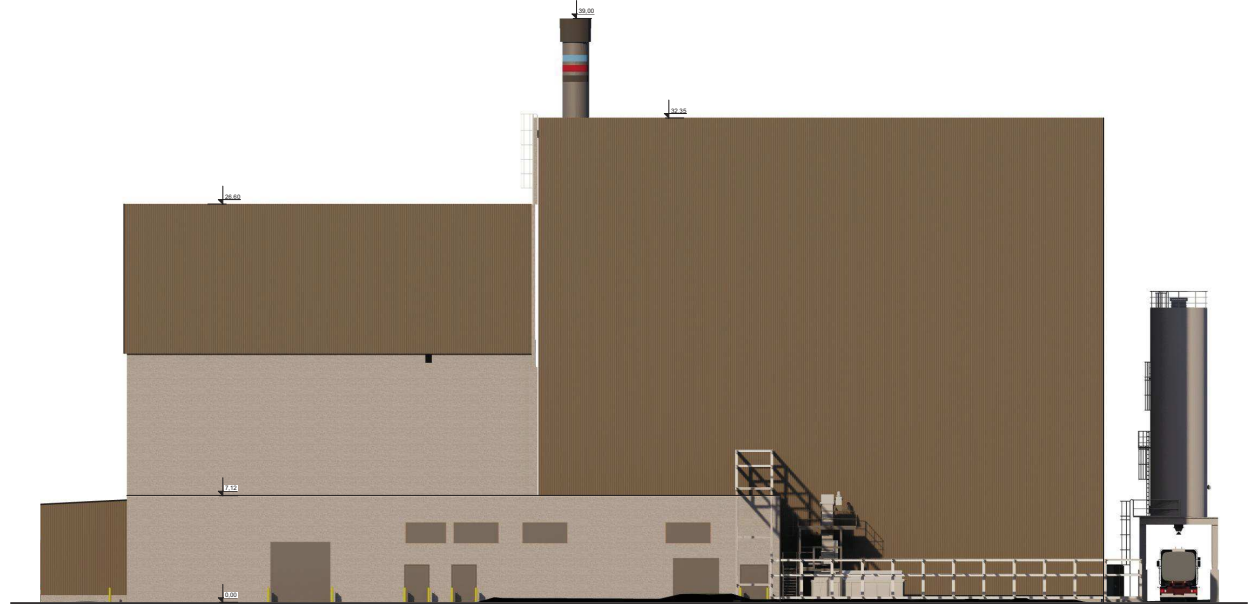
PLAN-02
2022-10-14

PC4-PC5-PC6-PC7-PC8

1:50 1:100
05 62 14 17 33



1:100 Façade Est-Chaudière - PCS



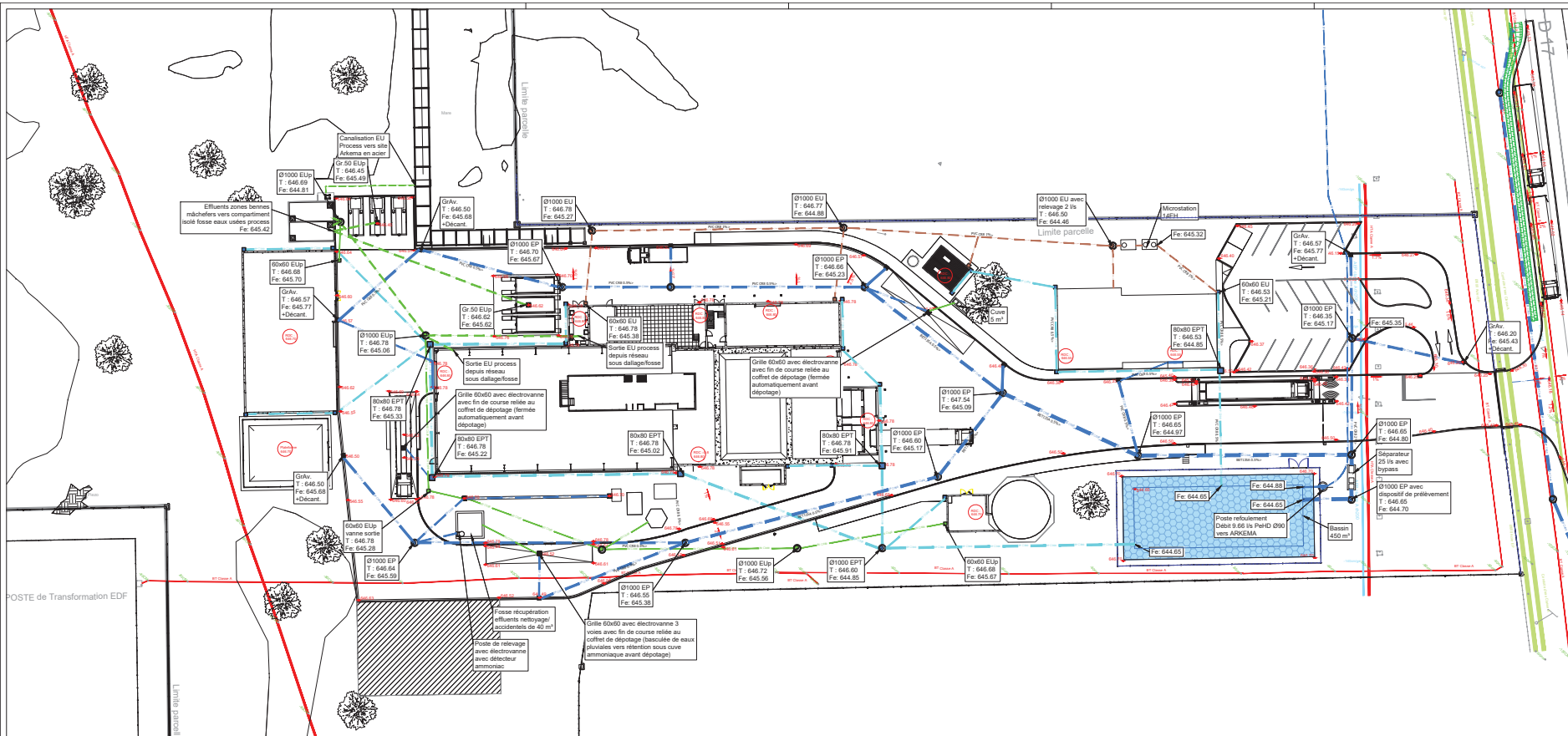
1:100 Façade Nord-Chaudière - PCS



1:100 Façade Sud-Chaudière - PCS



1:100 Façade Ouest-Chaudière - PCS



LEGENDE ASSAINISSEMENT

- Regard EP simple
- Process/Garbox
- Réseau de branchement principal
- Process/Garbox
- Canalisations EP usages
- Regard de visite EP usages
- Réseau de refoulement
- Réseau de branchement principal
- Grille avaloir
- Caniveau grille
- Canalisation EP Usages principale
- Canalisation EP Usages secondaire
- Couvrage de protection des eaux
- Bassin aération eaux pluviales

Case à compléter: les canalisations en diamètre 215 ou inférieur sont prévues en PVC, les autres pour des canalisations en acier ou en fonte. Les diamètres au-dessus sont prévus en béton 125.

Note: dans l'attente de la note de projet, le positionnement des regards est provisoire. Il est recommandé de vérifier le positionnement des regards et de les adapter en fonction du tracé des réseaux.

RDF HEATING PLANT **PROJET NESTE ENERGIE AVERIN**

Maître d'ouvrage dalkia	Maître d'œuvre sepoc	Architecte TRIADÉ	Contrôleur technique	S.P.S.
-----------------------------------	--------------------------------	-----------------------------	-----------------------------	---------------

Logo et adresse de l'entreprise de RDF: **sepoc**, 31, rue Ferrandière, 69482 LYON

Localisation de la zone concernée, ou autre référence de l'emplacement: **PROJET**

Localisation de la zone concernée, ou autre référence de l'emplacement: **TOUS LES LOTS**

Etat du document: **Final** **55** **Exécuté** **1/2024**

Plan des réseaux d'assainissement

ID	Nom	Valeur par défaut	Unité	Description
1	100	100	mm	
2	200	200	mm	
3	300	300	mm	
4	400	400	mm	
5	500	500	mm	
6	600	600	mm	
7	700	700	mm	
8	800	800	mm	
9	900	900	mm	
10	1000	1000	mm	

Configuration du document - Document Numbering
 01220545 107 PRO PG 1 078 D

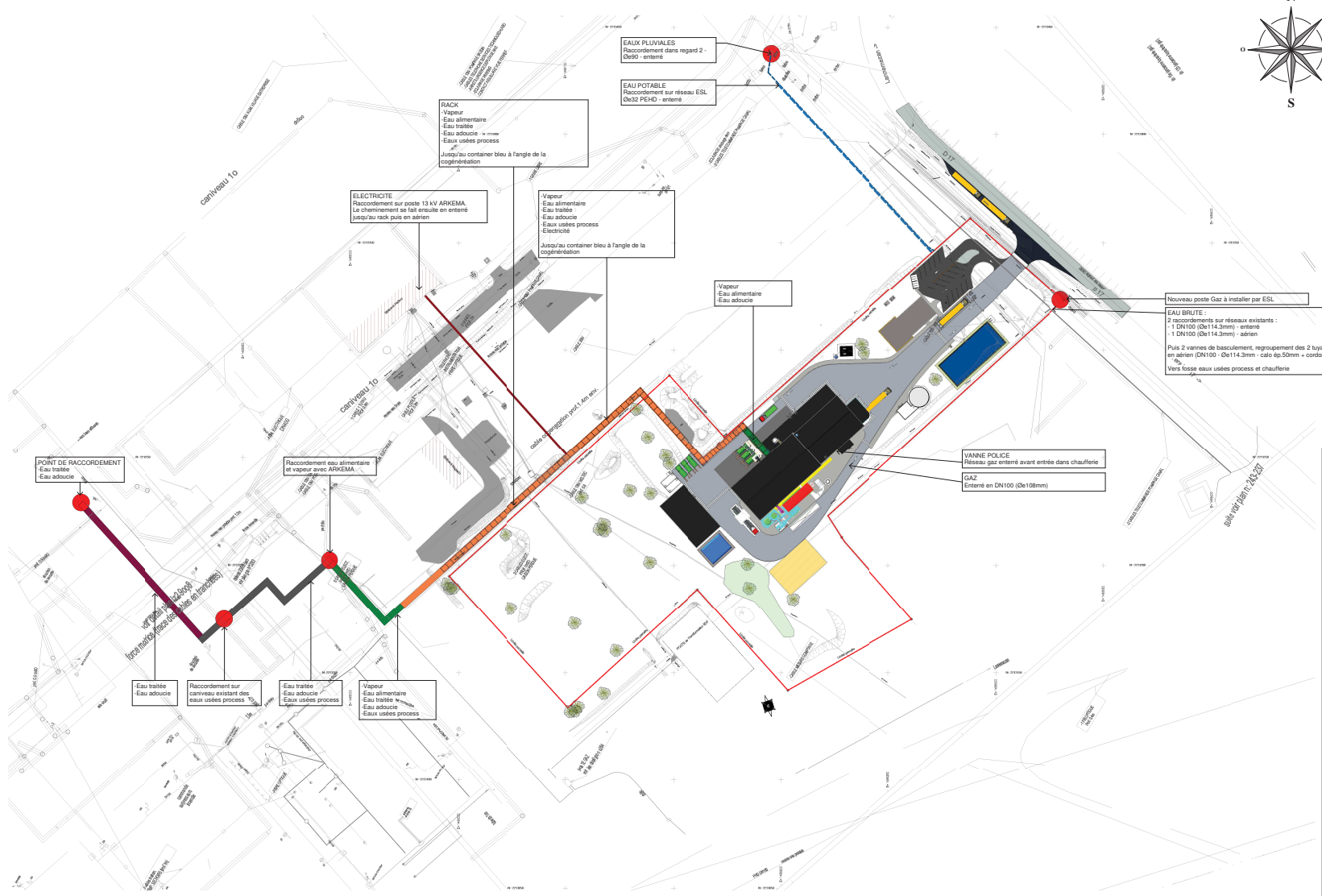
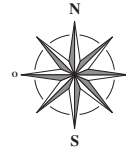
LEGENDE

RACK

- NOUVEAU**
- Rack au sol sur plots béton
 - Rack aérien
- EXISTANT**
- Rack INCINERATEUR
 - Rack SCAM
- DN DES CANALISATIONS SUR RACK**
- Vapeur (DN200 / Øe220mm)
 - Eau alimentaire (DN80 / Øe89mm)
 - Eau traitée (DN65 / Øe76mm)
 - Eau adoucie (DN80 / Øe89mm)
 - Eaux usées process (DN65 / Øe76mm)

RESEAUX

- Réseau Eau potable
- Réseau Eau brute
- Réseau Eau pluviale
- Réseau Gaz
- Réseau HTA
- Réseaux Eau traitée, Eau adoucie, Eaux usées process



RDF HEATING PLANT		PROJET NESTE ENERGIE Avenir		
Maître d'ouvrage	Maître d'œuvre	Architecte	Contrôleur technique	S.P.S.
 SVD 94 4 bis rue Françoise d'Eaubonne 31 200 TOULOUSE	 31, rue Ferrandière 69002 LYON	 ARCHITECTES		
Logo et Adresse de l'émetteur du doc :		Libre pour l'émetteur :		
 31, rue Ferrandière 69002 LYON				
Localisation de la zone concernée, ou autres références de l'émetteur :				
AVANT PROJET				
Localisation de la zone concernée, ou autres références de l'émetteur :				
TOUS LOTS				
Titre du document :		Plan des réseaux		Format : A1 Echelle : 1 : 1000
Ind.	Établi par	Vérifié par	Date	Description
A	M.Werquin	J. Vercasson	26 Sept 2022	Mise à jour
B	M.Werquin	J. Vercasson	18 Octobre 2022	Mise à jour
Codification du document – Document Numbering				
01220545	107	PRJ	PG	1 009 B