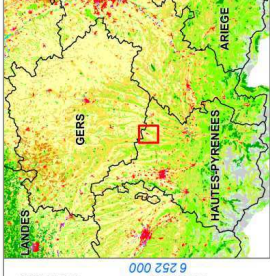
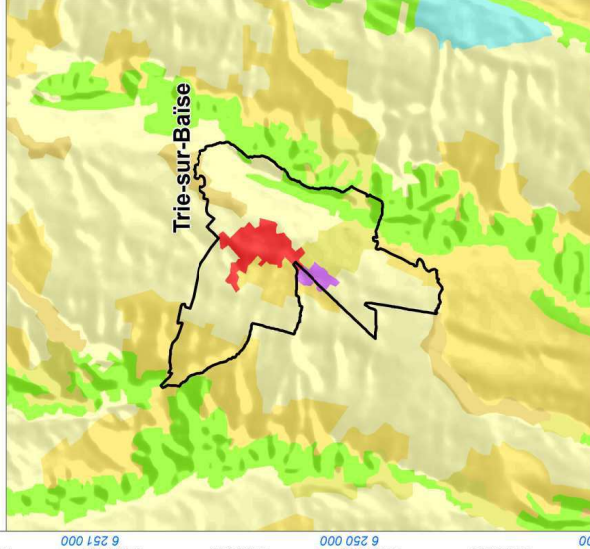


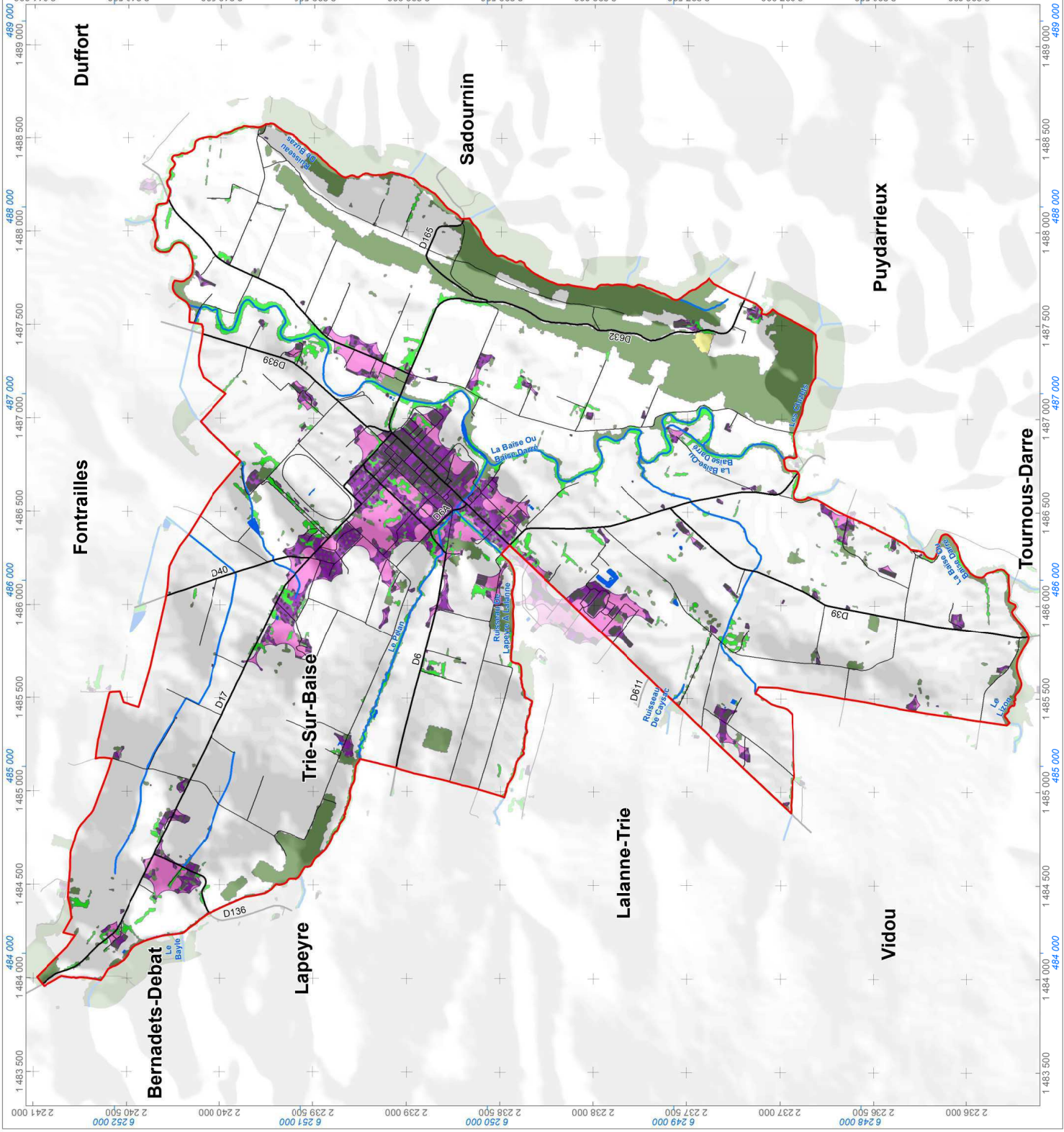
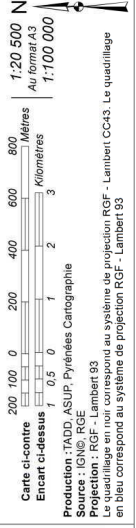
# - PLU - Trie-sur-Baise

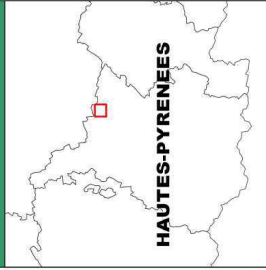


## Occupation du sol

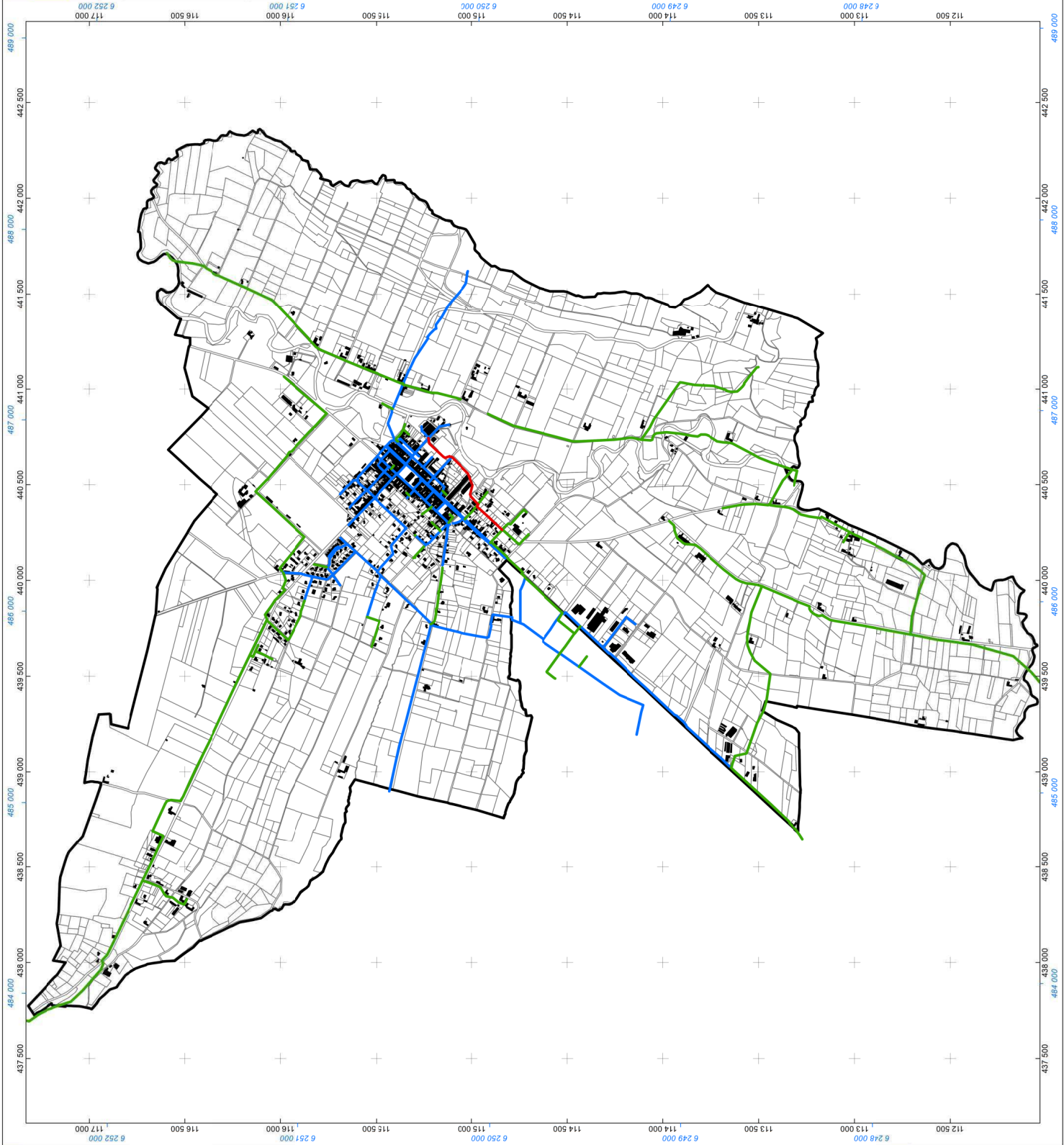


- Limite communale
- Corine Land Cover 2006
- Tissu urbain discontinu
- Zones industrielles et commerciales
- Terres arables hors périmètres d'irrigation
- Prairies
- Systèmes culturels et parcellaires complexes
- Surfaces essentiellement agricoles, interrompues par des espaces naturels importants
- Forêts de feuillus
- Palms d'eau
- Bâti
- Bois et forêts
- Haie
- Lande ligneuse
- Emprise bâtie
- Bâti dense
- Bâti diffus
- Hydrographie
- Réseau hydrographique
- Plan d'eau





- PLU -  
**Trie sur Baïse**  
 Equipement public : Réseaux

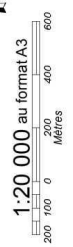


**Légende**

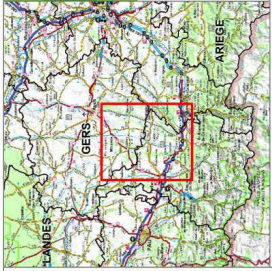
- Réseau AEP
- Non-utilisable pour de nouveaux raccordements
  - Insuffisant pour de nouveaux raccordements
  - Suffisant pour de nouveaux raccordements
  - Suffisant pour de nouveaux raccordements



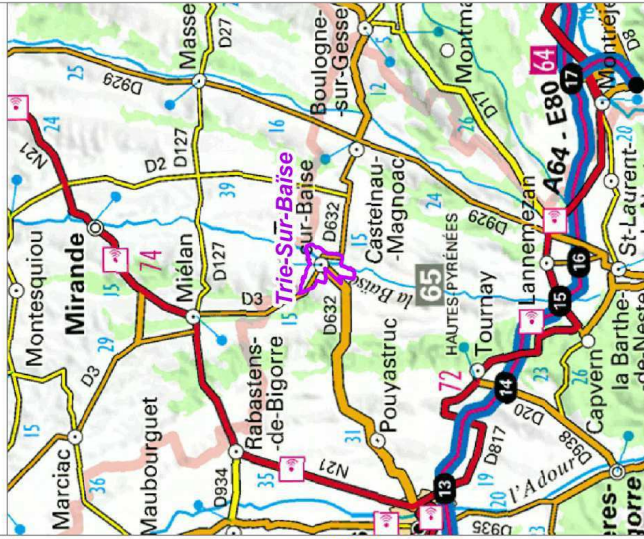
Source : BD ORTHO@IGN  
 Projection : Lambert III Zone  
 Le quadrillage en noir correspond au III Zone. Le quadrillage en bleu correspond au système de projection RGF - Lambert 93



- PLU -  
**Trie-sur-Baise**



Localisation et description générale



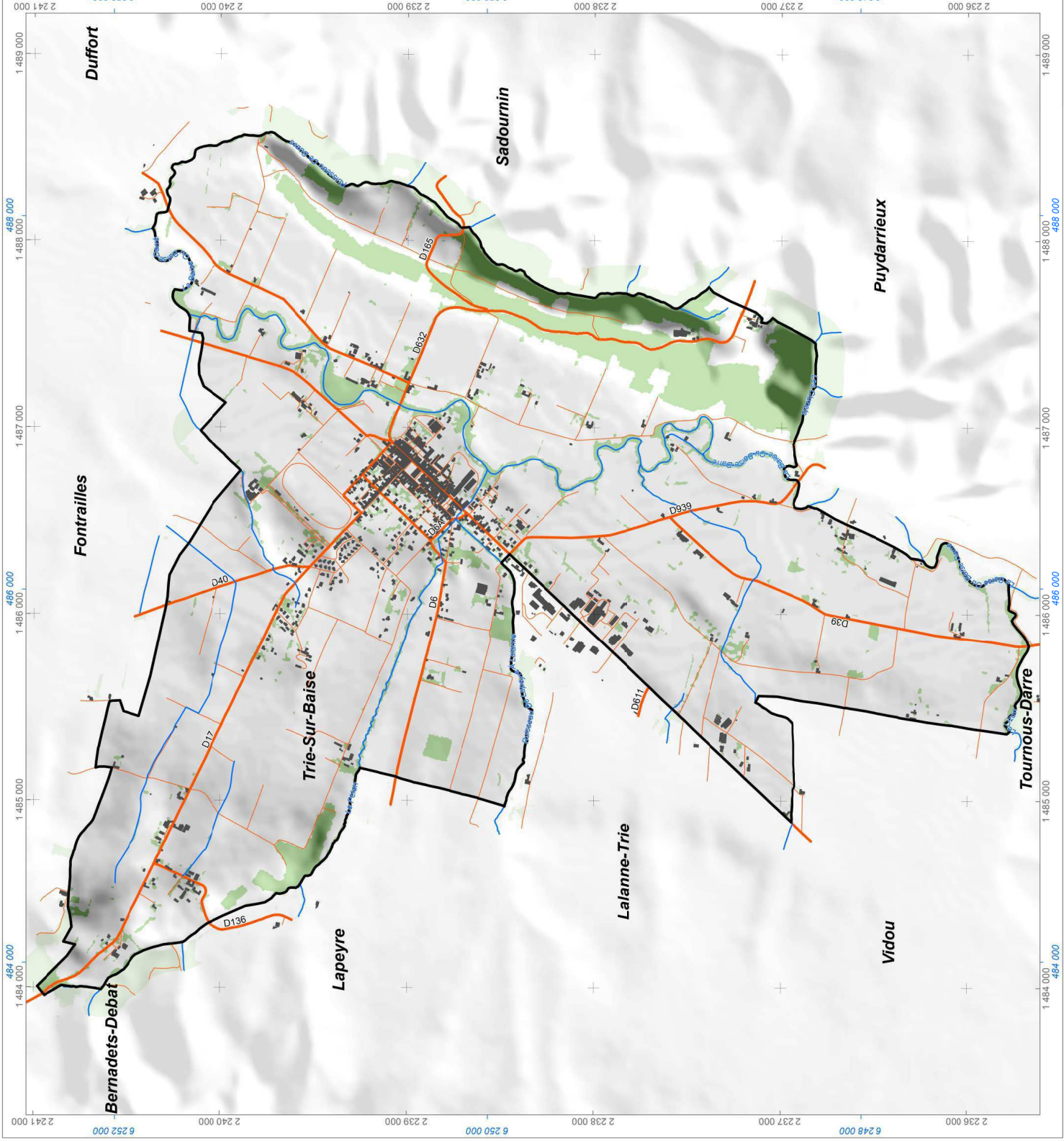
- Limite communale
- Bâti
- Espace forestier
- Hydrographie
- Autoroute
- Départementale
- Autre

Carte ci-contre 1:20 500  
Encart ci-dessus 1:500 000

160 80 0 160 320 480  
Mètres

10 5 0 10  
Kilomètres

Production : TADD - ASUP - Pyrénées Cartographie  
Projet : PLU - Trie-sur-Baise  
Le quadrillage en noir correspond au système de projection RGF - CC43. Le quadrillage en bleu correspond au système de projection RGF - Lambert 93





# - PLU - Trie sur baise SUP

### Servitudes

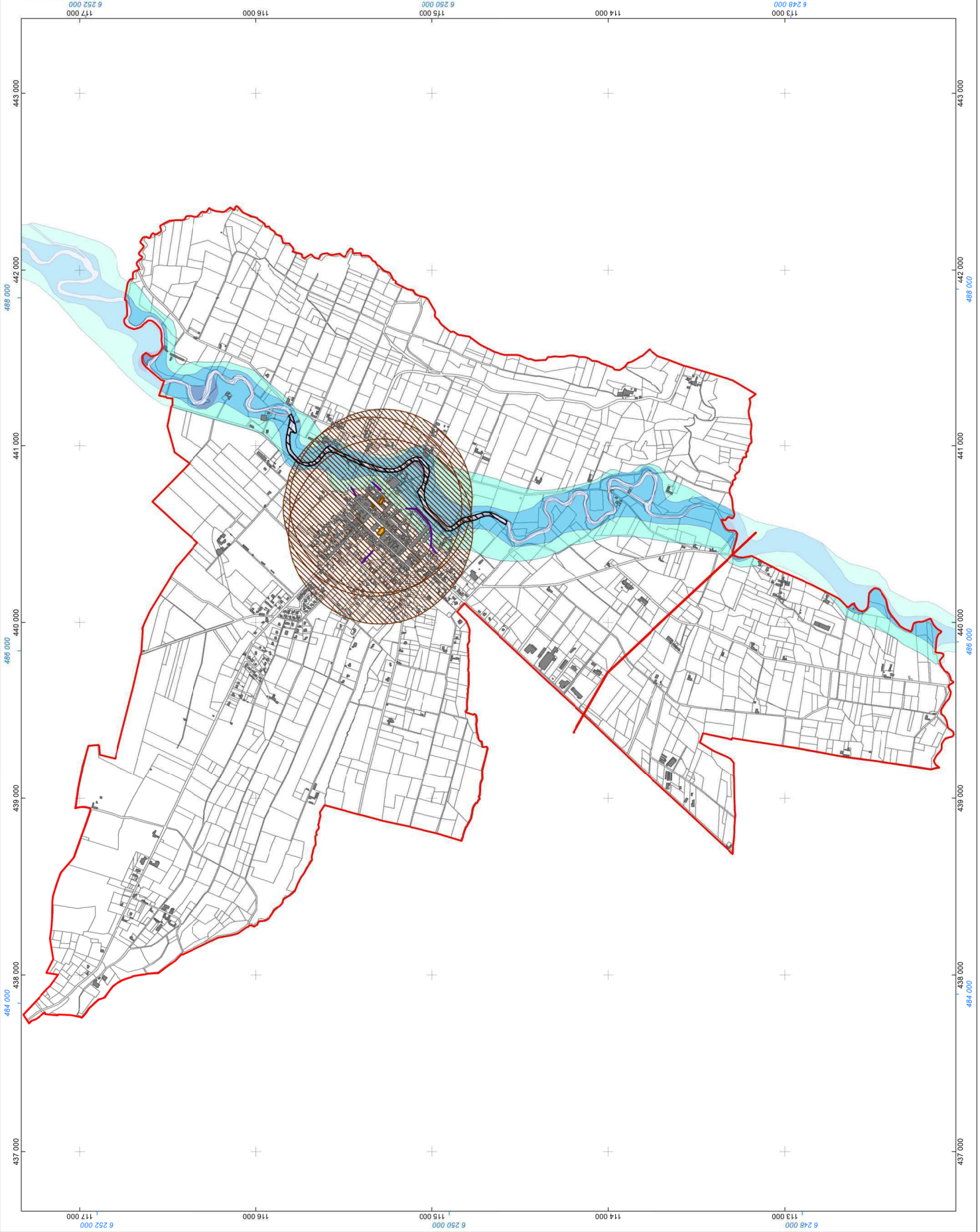
- I4
- A5
- A4
- AC1

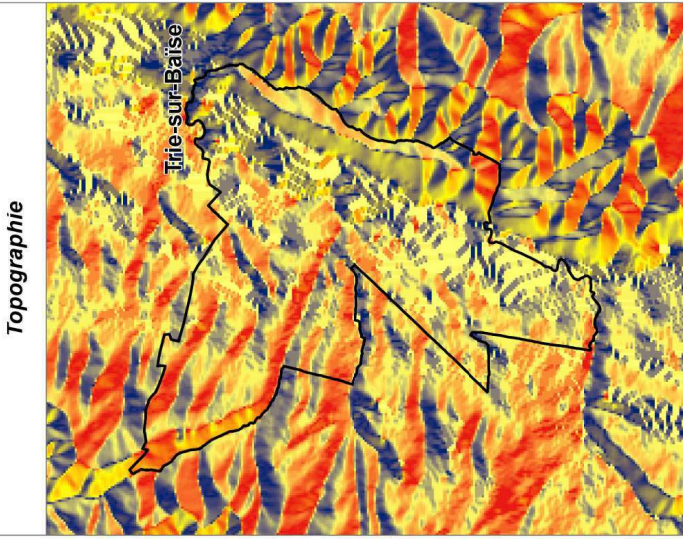
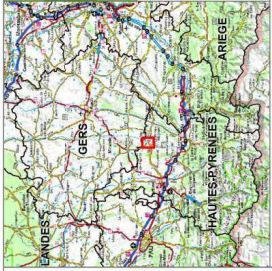
- Généralrice
- Assiette

### Contraintes environnementales

- CZI
- Lit ordinaire
- Crue très fréquente
- Crue fréquente
- Crue exceptionnelle

1:20 000 au format A3  
Mètres  
200 100 0 200 400  
Production : TADD, ASUP, Pyrénées  
Cartographie  
Source : Cadastre DGFIP  
Le quadrillage en noir correspond au système  
de projection NTF - Lambert III Zone. Le  
quadrillage en bleu correspond au système de





**Limite communale**

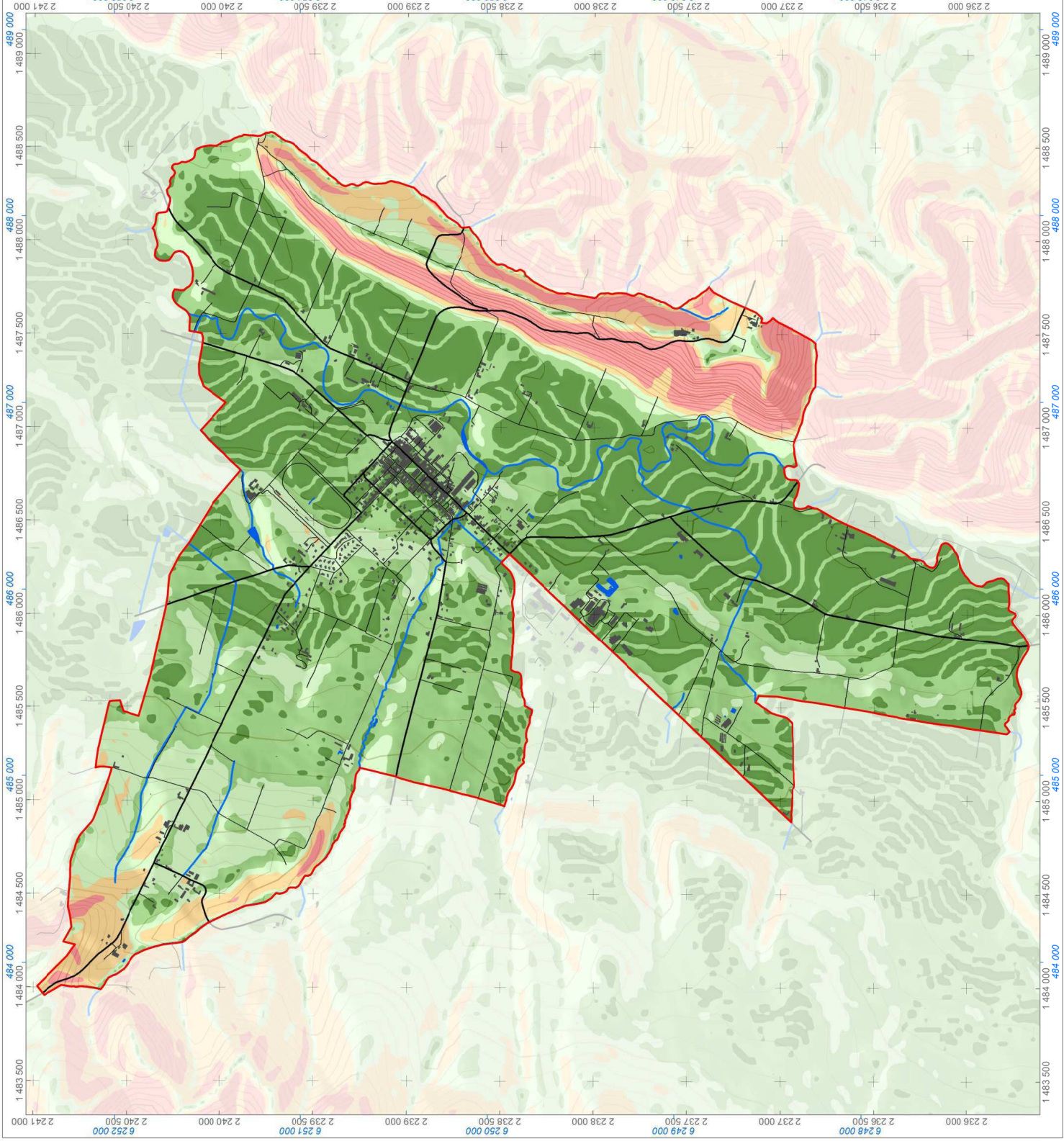
**Exposition**  
Nord  
Ouest  
Sud  
Est  
Nord

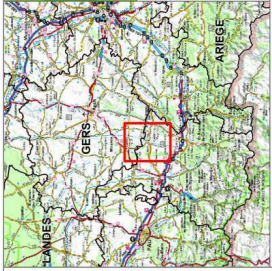
**Hydrographie**  
Réseau hydrographique  
Plan d'eau  
Majeures  
Mineures

**Pente des terrains**  
Inf. à 2%  
[2 - 5%]  
[5 - 10%]  
[10 - 20%]  
Sup. à 20%

Carte ci-contre  
Encart ci-dessus  
200 100 0 200 400 600  
1:20 500  
Aut. 2014/13  
1:60 000

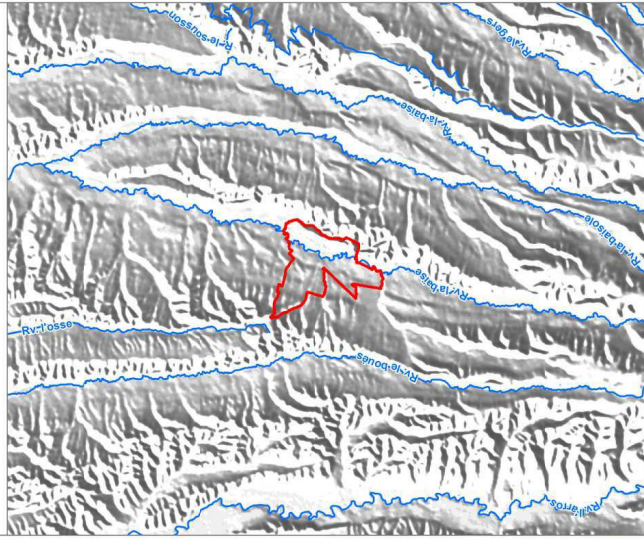
Production : DDD, ASDP, Pyrénées Cartographie  
Région Gers  
Le quadrillage en noir correspond au système de projection RGF - Lambert CC43. Le quadrillage en bleu correspond au système de projection RGF - Lambert 93





# - PLU - Trie-sur- Baïse

## Réseau hydrographique



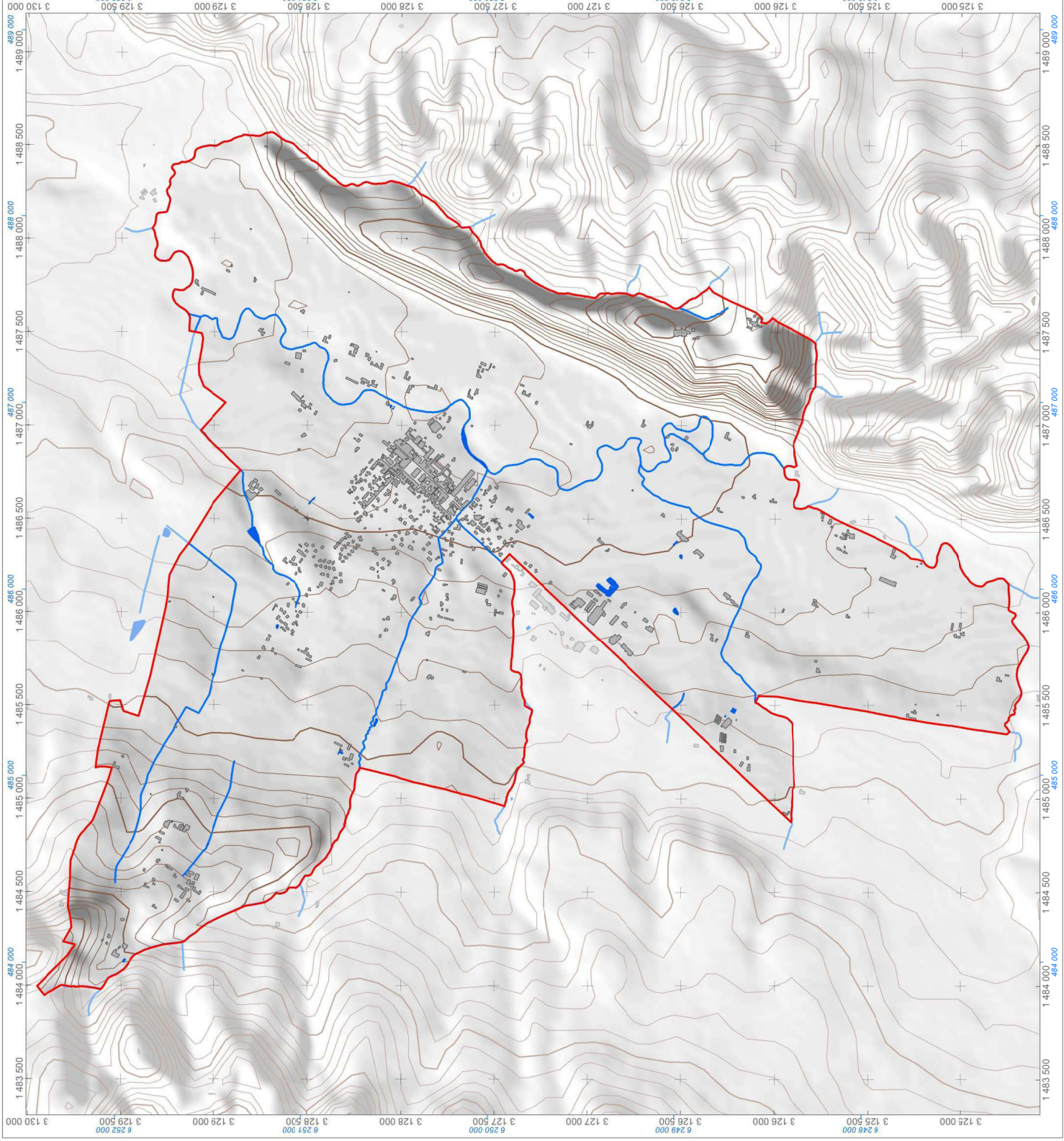
- Courbe de niveau**
  - Majeures
  - Mineures
- Hydrographie**
  - Réseau hydrographique
  - Plan d'eau
- Limite communale

1:20 500  
Au 1/103  
1:250 000

160 80 0 160 320 480  
Mètres

2 1 0 2 4 6  
Kilomètres

Production : TADD, ASUP, Pyrénées Cartographie  
Projet : RGF - Lambert 93  
Le quadrillage en noir correspond au système de projection RGF93 - CC44. Le quadrillage en bleu correspond au système de projection RGF - Lambert 93





- PLU -

# Trie-sur-Baïse

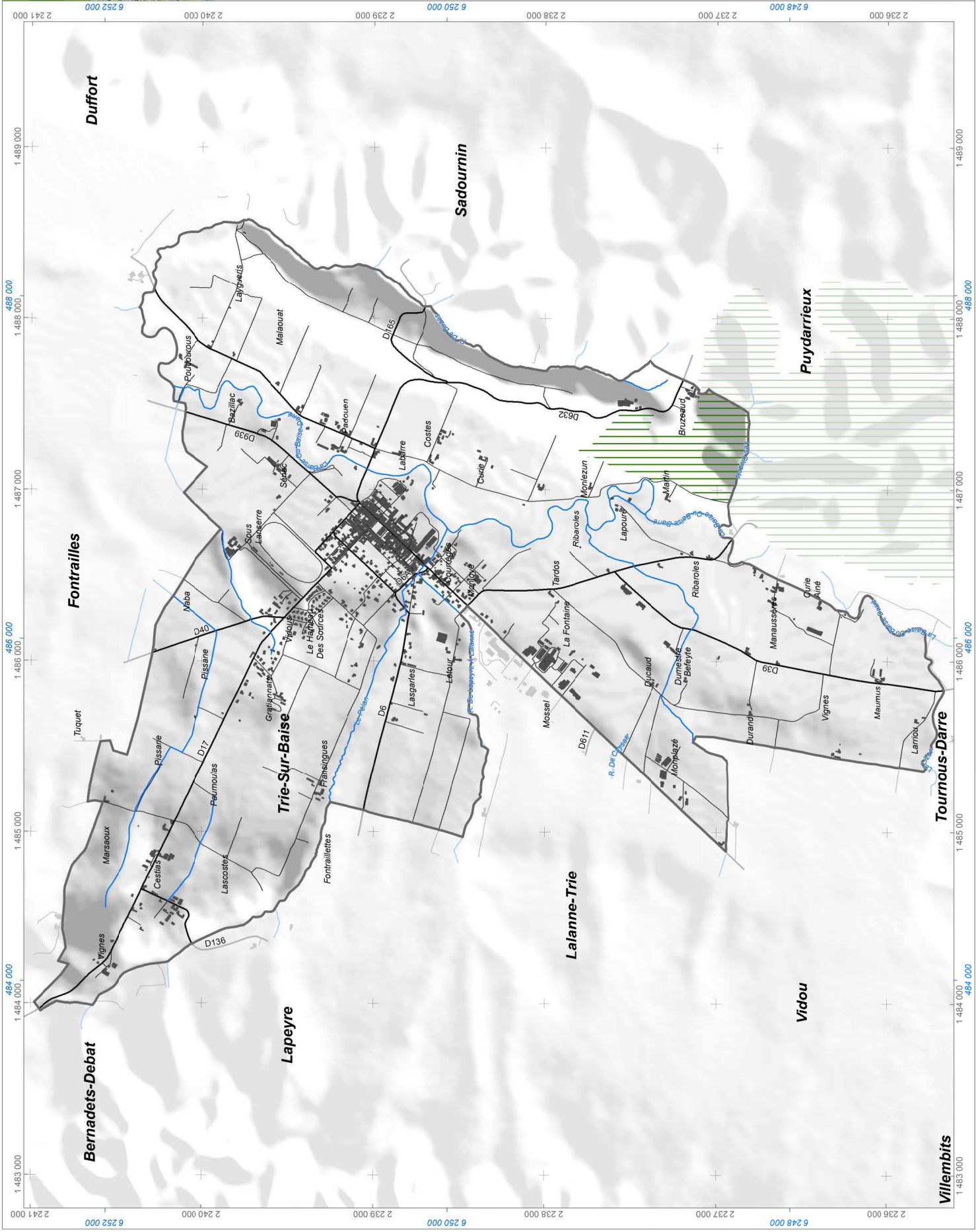
Espaces naturels remarquables et protégés

||| ZNIEFF type 2

1:20 500 au format A3

Mètres  
240 120 0 240 480

Production : TADD, ASUP, Pyrénées  
Cartographie  
Source : IGN, RGE, OpenData, RFG2014  
Le quadrillage en noir correspond au système de projection RGF 93 - CCG43. Le quadrillage en bleu correspond au système de projection RGF





- PLU -

# Trie-sur-Baise

## Espace agricole

Installation ICPE (DDT65)

Périmètre ICPE (DDT65)

RPG 2012

Terrains cultivés (labours)

Terrains gelés

Prairies temporaires

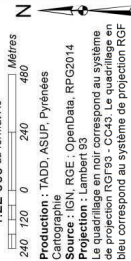
Prairies permanentes

Estives, landes

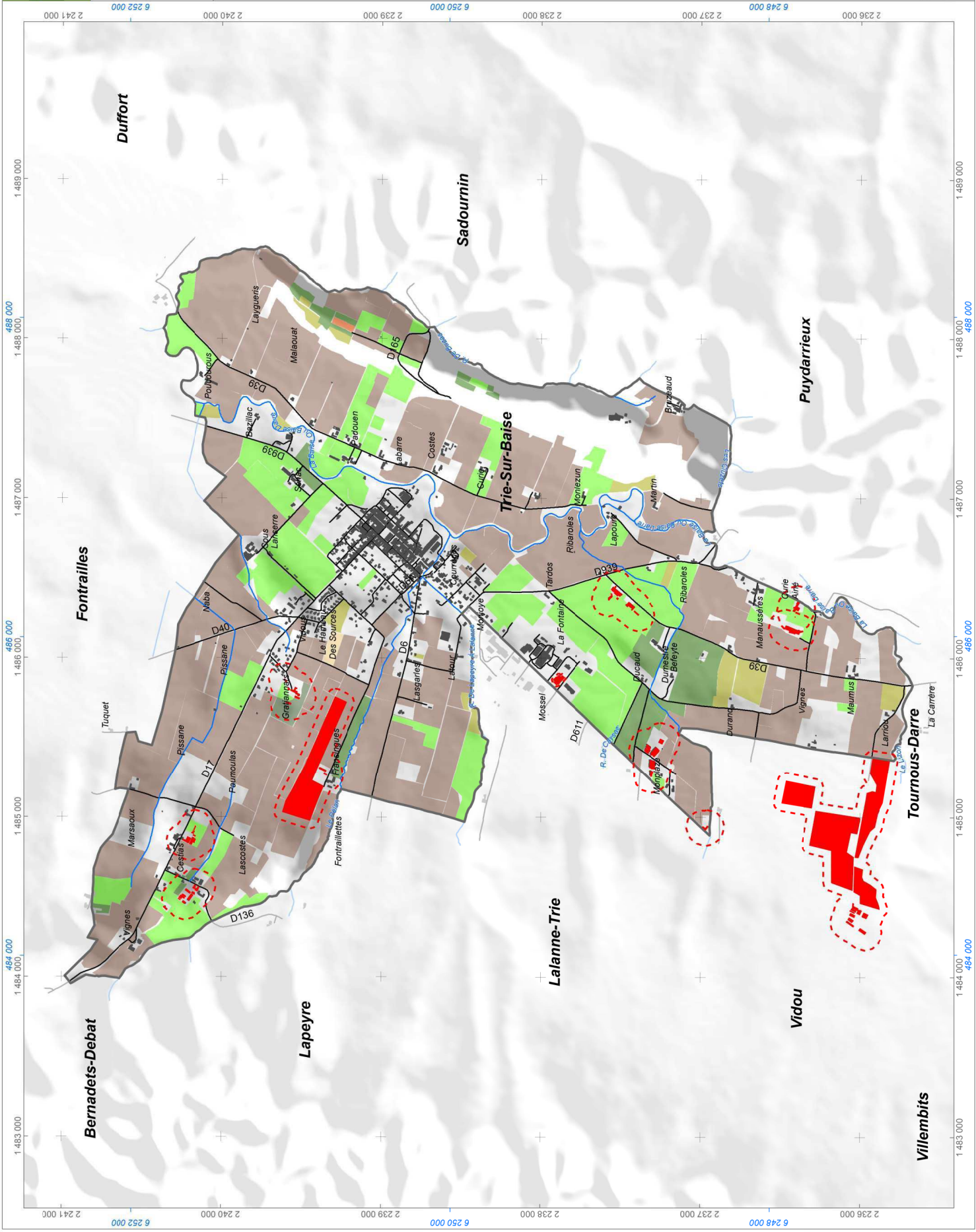
Arboriculture, vergers, vignes

Autres

1:22 000 au format A3



Production : TADD, ASUP, Pyrénées  
Cartographie  
Source : IGN, RGE, OpenData, RPG2014  
Le quadrillage en noir correspond au système de projection RGF93 - CC43. Le quadrillage en bleu correspond au système de projection RGF







- PLU -

# Trie sur Baise

## Aléa Inondation

- niveau faible
- Niveau moyen
- Niveau fort

1:22 500 au format A3  
 Métrés  
 240 120 0 240 480  
 Production : TADD, ASUP, Pyrénées  
 Cartographie  
 Source : IGN, RGE, OpenData, Bf Topo, DDT  
 Le quadrillage en noir correspond au système  
 de projection RGF93 - CC43. Le quadrillage en  
 bleu correspond au système de projection RGF

