



**PRÉFET  
DE LA RÉGION  
OCCITANIE**

*Liberté  
Égalité  
Fraternité*

# LES MATERIAUX ET PRODUITS CONTENANT DE L'AMIANTE

Chantal RESTES – Chargée de projets Bâtiment Santé – DREAL Occitanie

# L'amiante... c'est qui ?

## Le risque amiante

## nous concerne

# TOUS





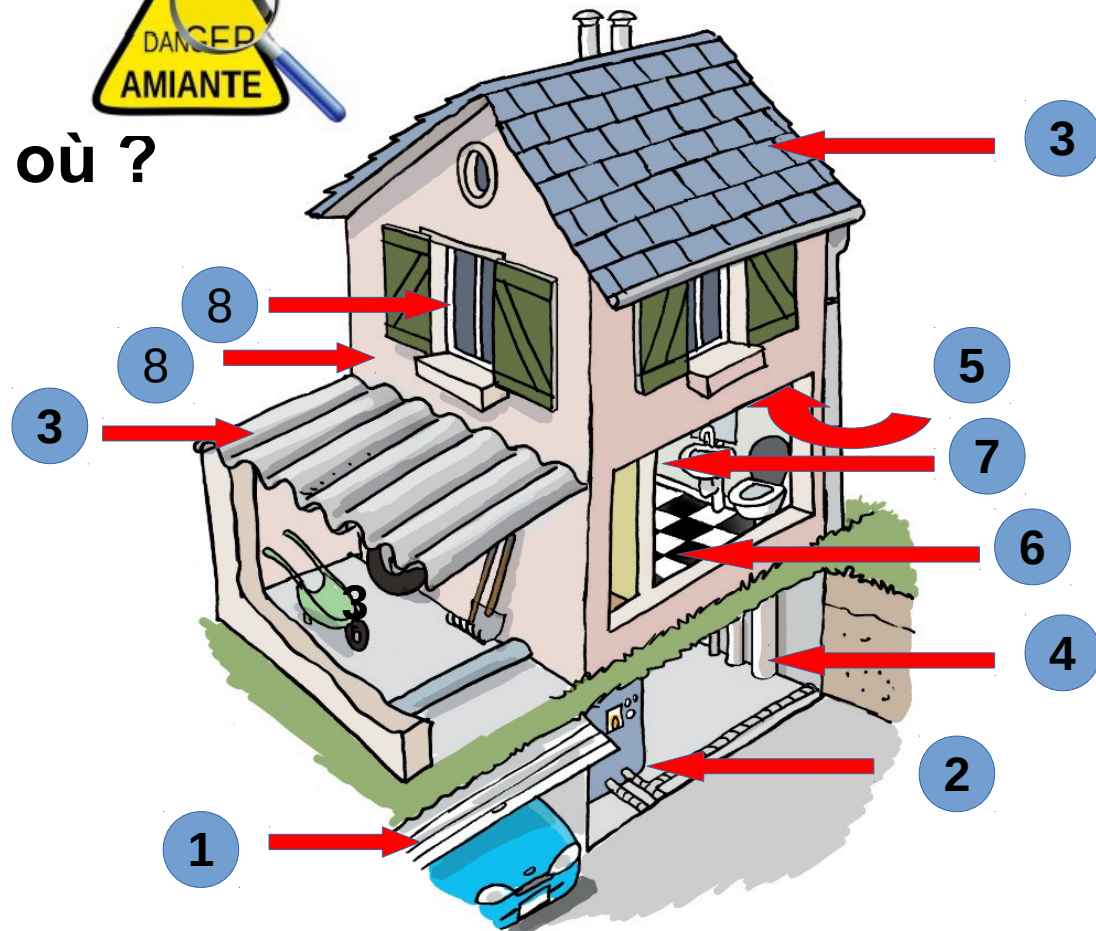
# L'amiante... c'est quand ?

**L'usage de l'amiante  
est interdit en France  
depuis  
le 1<sup>er</sup> janvier 1997**

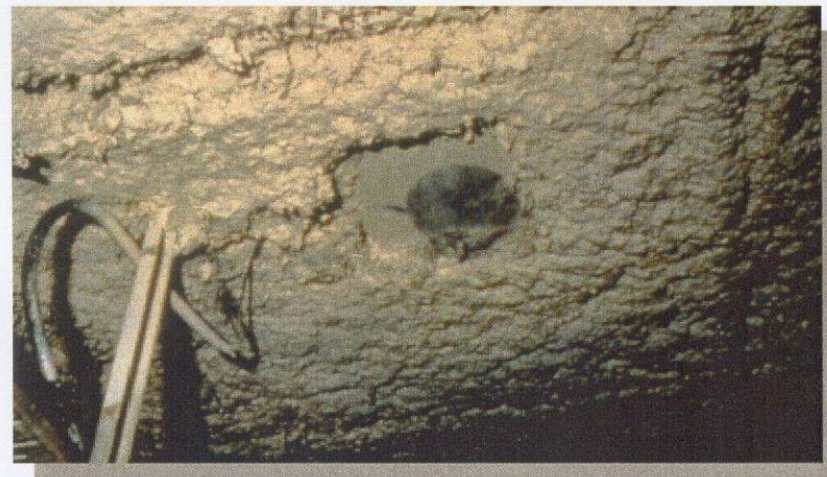




# L'amiante... c'est où ?



# 1 – Les flocages



*Exemple*

**ASPECT** : fibreux, duveteux, de couleur grise, blanche ou bleue.

**UTILISATION** :

**Protection incendie** d'ossatures métalliques (poteaux et poutres) et/ou complémentaires sous planchers béton

**Absorption acoustique** en plafond et en mur

**Correction thermique** (quelquefois associée avec protection incendie), en sous-face de plancher sur sous-sol par exemple.

**OÙ** : conduits de ventilation ou de chauffage, plafonds, parois (principalement dans les sous-sols et les garages).

## 2 – Les calorifugeages



**ASPECT** : diverses formes : bourrelets, tresses, coquilles, ...  
Souvent protégés par un autre matériau éventuellement non amianté tel que tissu, plâtre, tôle...

**UTILISATION** : isolant thermique utilisé pour éviter les déperditions calorifiques des équipements de chauffage, canalisations et gaines.

**OÙ** : Equipement de chauffage et d'eau chaude sanitaire et tuyauteries (principalement dans les sous-sols et les garages).

## 3 – L’amiante-ciment en plaques

L’amiante-ciment représente plus de 95 % de l’amiante consommées.

Environ 350 000 tonnes par an en ont été produites en France jusqu’à son interdiction d’emploi.



### ASPECT :

plaques ondulées ou planes de couleur grise en toiture,  
ardoises de couleur grise en toiture,  
ardoises de toutes couleurs en bardage.

### OÙ :

toitures de garage, abri de jardin, maison, immeuble,  
bardages de façade,  
panneaux intérieurs de façade légère,  
panneaux de protection contre l’humidité des murs (sous-sol).





## 4 – L'amiante-ciment en tubes ou conduits



**ASPECT** : tuyaux d'aspect rugueux gris

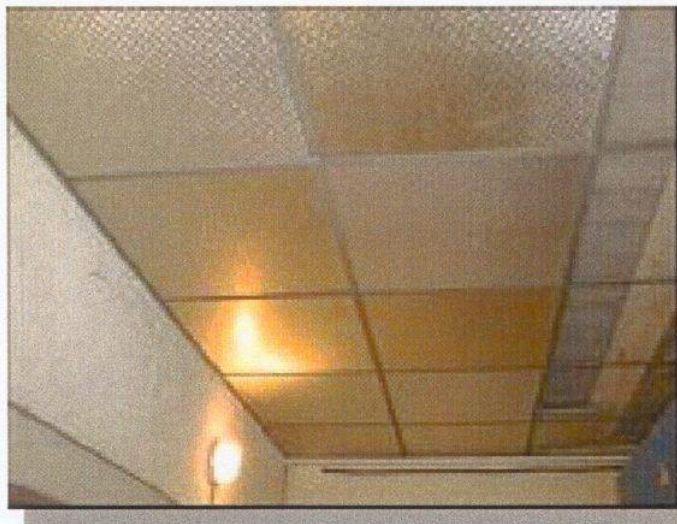
**OÙ** :

canalisation de descente des eaux pluviales ou usées,  
gaines de ventilation,  
conduits de vide-ordures.





## 5 – Les faux-plafonds



*Exemple de faux-plafond  
démontable*



### **ASPECT :**

Eléments rapportés en sous-face d'une structure portante, à une certaine distance de celle-ci.

Les faux-plafonds sont généralement constitués d'une armature métallique suspendu et d'un remplissage de panneaux légers.

## 6 – Les revêtements de sol



## 7 – Les murs



Peintures amiantées



Allèges décorative en fibro-ciment

Enduits plâtre  
anti-bullage amianté

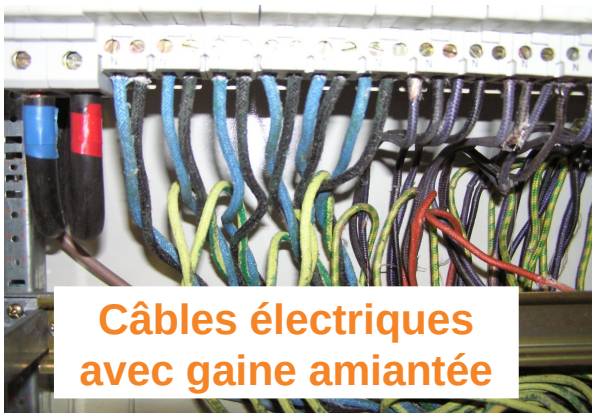


Joints de  
Placoplatre

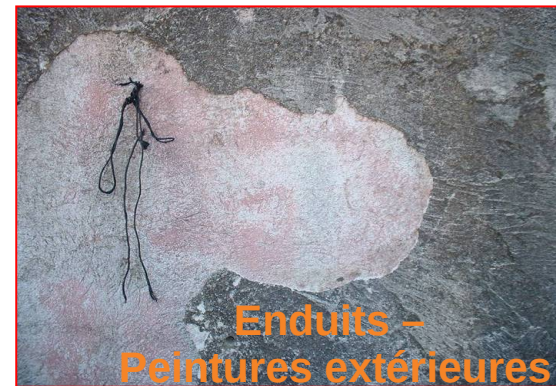


## 8 – Autres utilisations...

**Il peut y en avoir PARTOUT !!!**



Enduits de  
rebouchage



**MERCI DE VOTRE  
ATTENTION**