



Rte

Renforcement de l'alimentation électrique de la vallée de la Neste

**Création du poste d'AURE, de ses raccordements au réseau à 63 000 volts
et de 2 liaisons souterraines à 225 000 volts AURE - LANNEMEZAN**

Atlas cartographique

**Région OCCITANIE
Département des Hautes-Pyrénées**

NOVEMBRE 2021

Les responsables du projet

Les interlocuteurs RTE

- **Michel PRÉTRE**, *responsable de projet*
Tél. : 05.62.14.93.82 - Email : michel.pretre@rte-france.com
- **Aurélié ORJOL-BENHAMED**, *chargée d'études concertation et environnement*
Tél. : 05.61.31.42.09 - Email : aurelie.orjol-benhamed@rte-france.com
- **Laurane GENDRE**, *chargée d'études concertation et environnement*
Tél. : 05.61.31.42.28 - Email : laurane.gendre@rte-france.com

RTE Réseau de transport d'électricité
Centre Développement & Ingénierie Toulouse
82 chemin des Courses
31037 TOULOUSE Cedex 1



Les bureaux d'études en environnement :

- **Dominique MICHELLAND**, *chef de projet*

C3E
2 chemin du Moulin - Villa C32
38330 SAINT-NAZAIRE-LES-EYMES
- **Fabienne ALVAREZ**, *chargée d'études*
Tél. : 04.72.04.93.84 - Email : fabienne.alvarez@geonomie.com

GÉONOMIE
309 rue Duguesclin
69007 LYON



Sommaire

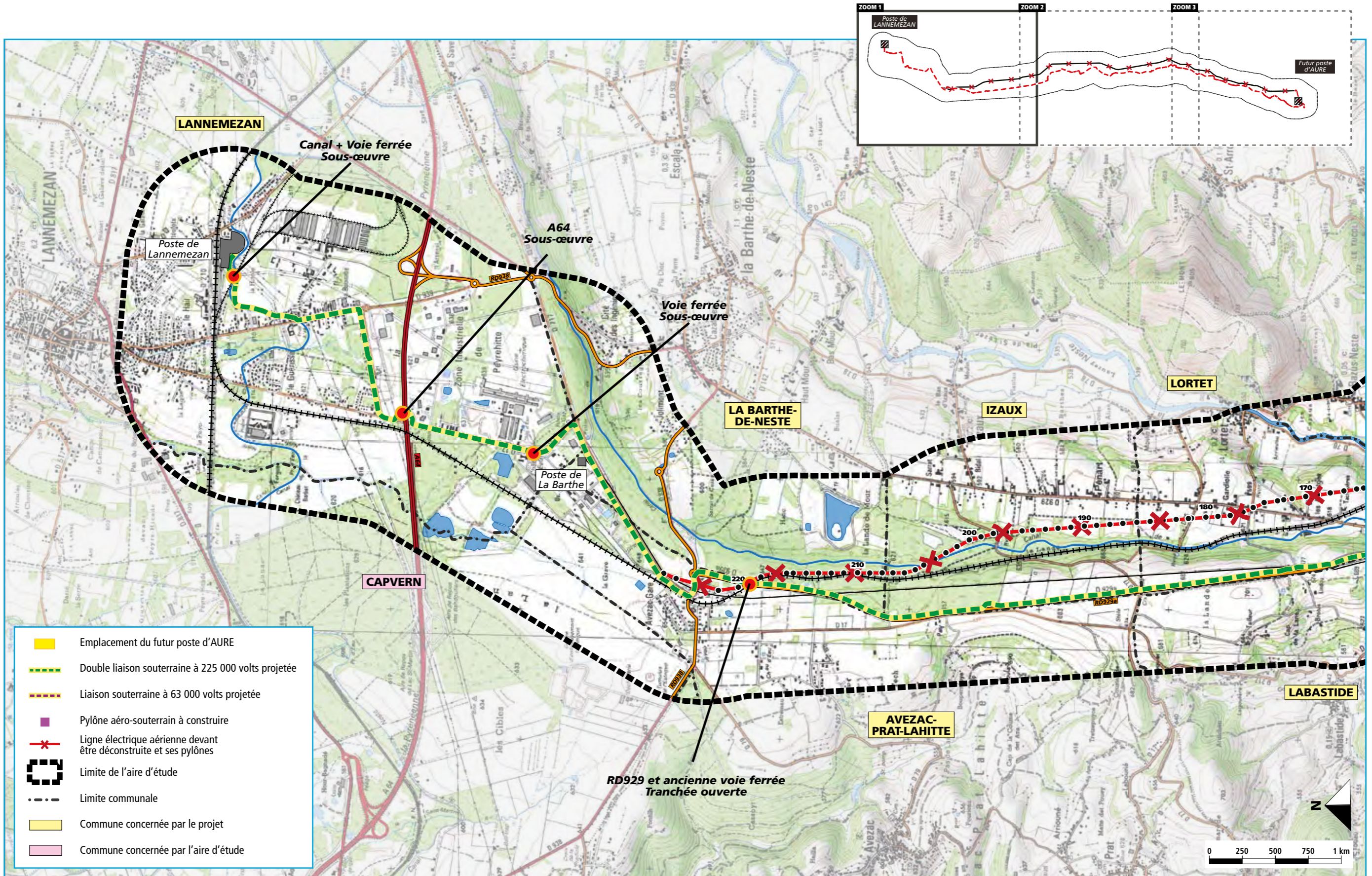
Thème 1: PROJET	1
Thème 2: MILIEU PHYSIQUE	6
Thème 3: MILIEU NATUREL	9
Thème 4: MILIEU NATUREL « habitats naturels »	13
Thème 5: MILIEU NATUREL « flore »	23
Thème 6: MILIEU NATUREL « amphibiens – reptiles - mammifères »	33
Thème 7: MILIEU NATUREL « avifaune »	43
Thème 8: MILIEU NATUREL « insectes »	53
Thème 9: MILIEU NATUREL « enjeux du milieu naturel »	63
Thème 10: MILIEU HUMAIN	73

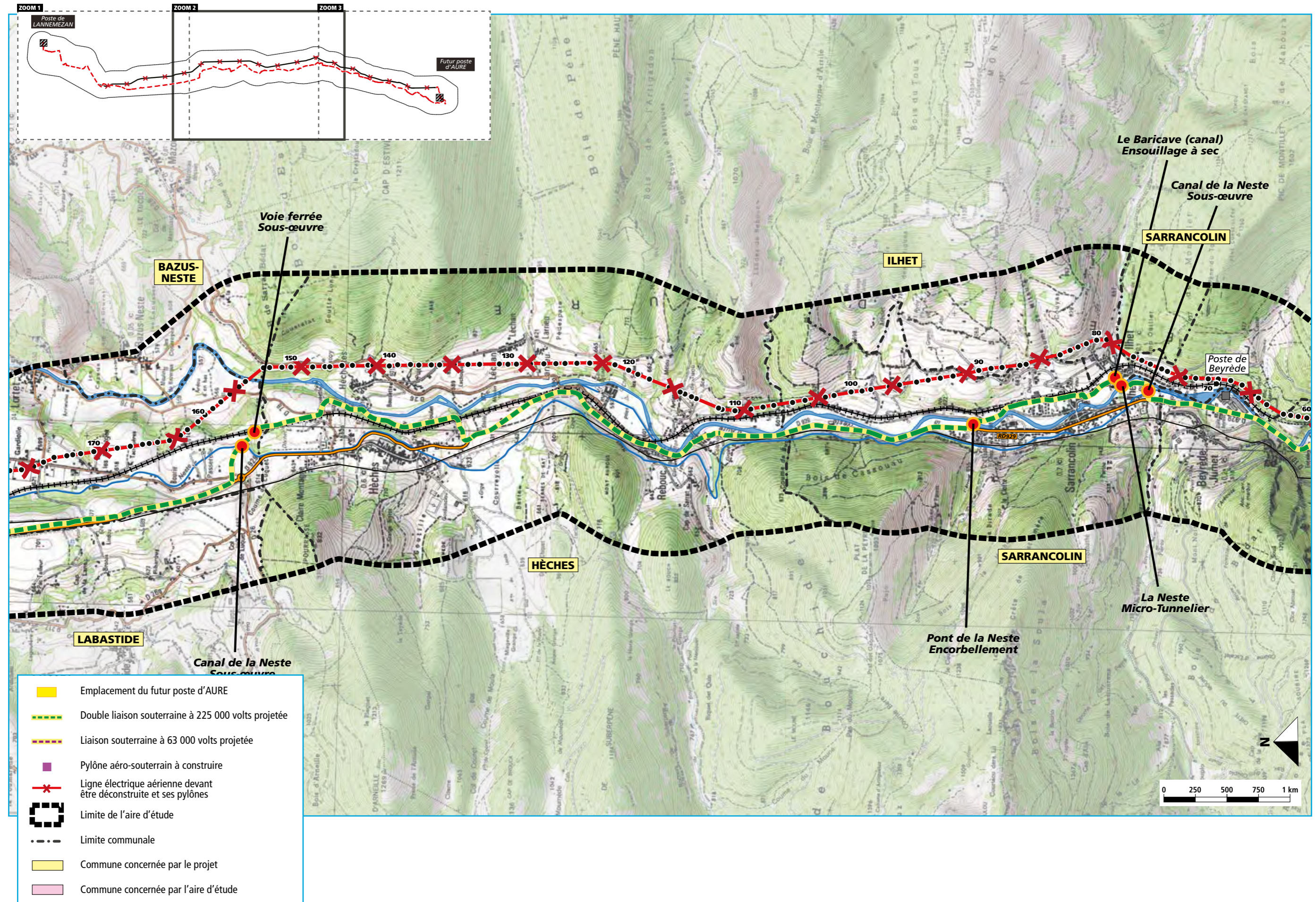


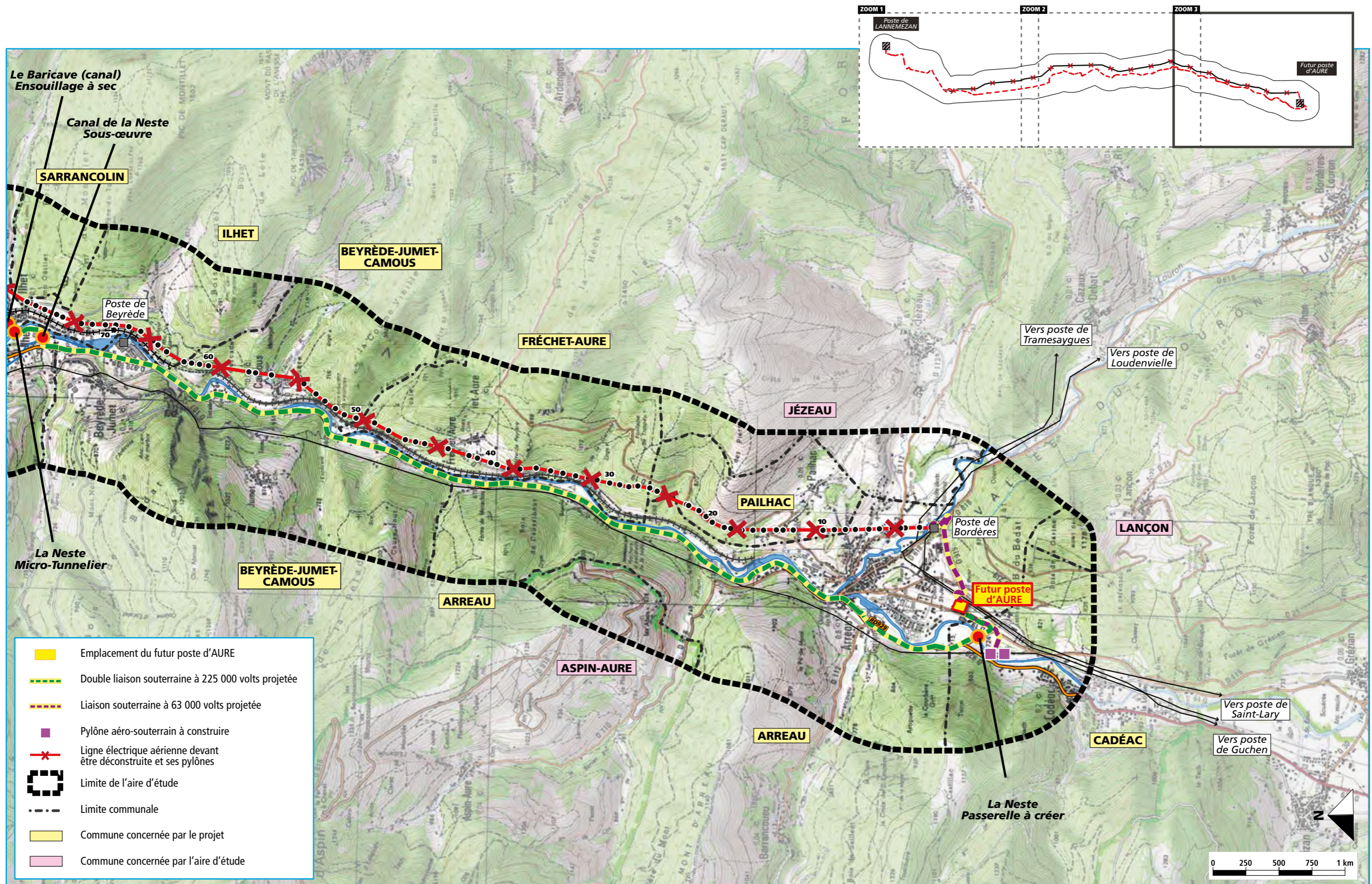
01

PROJET





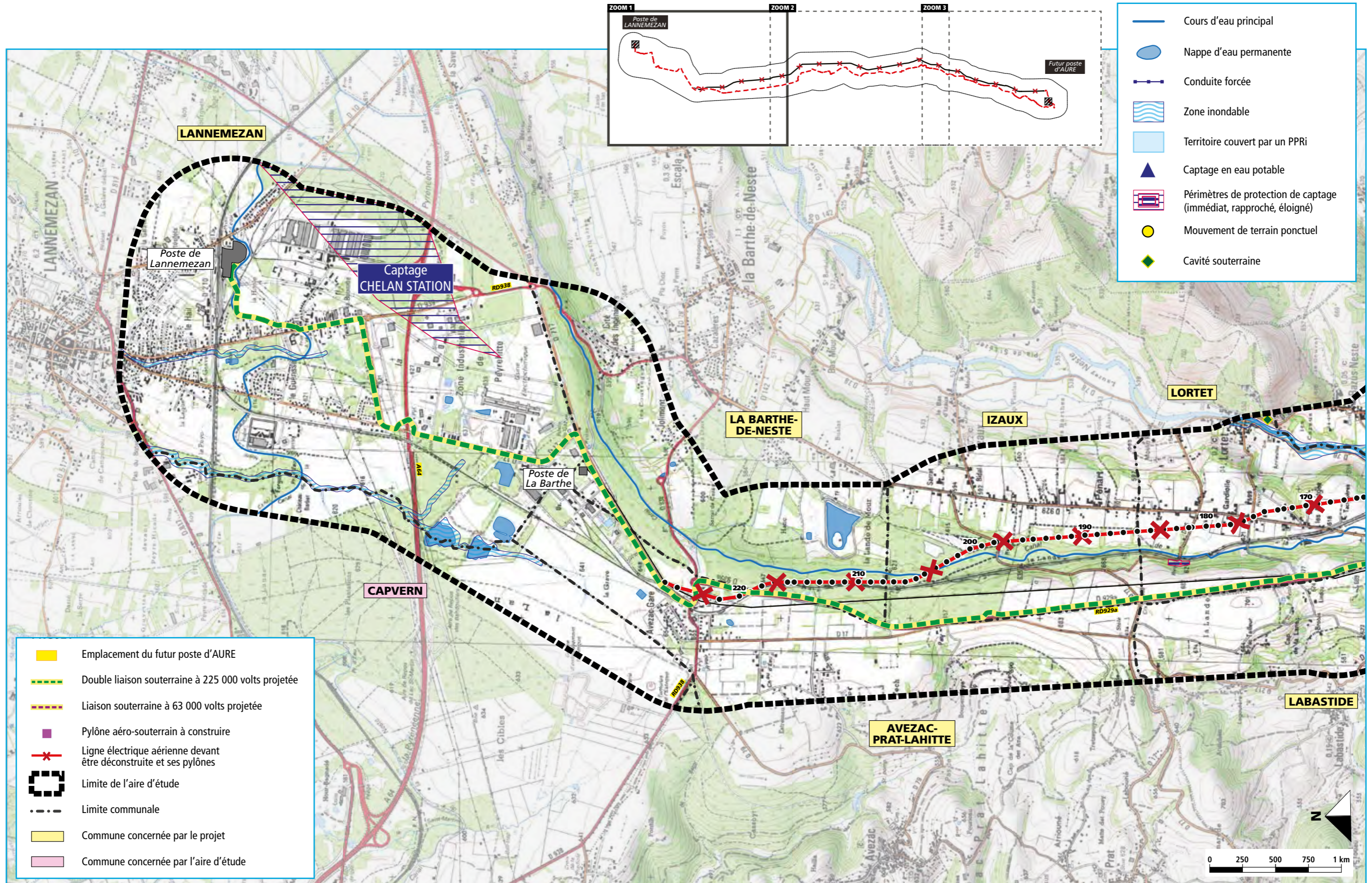


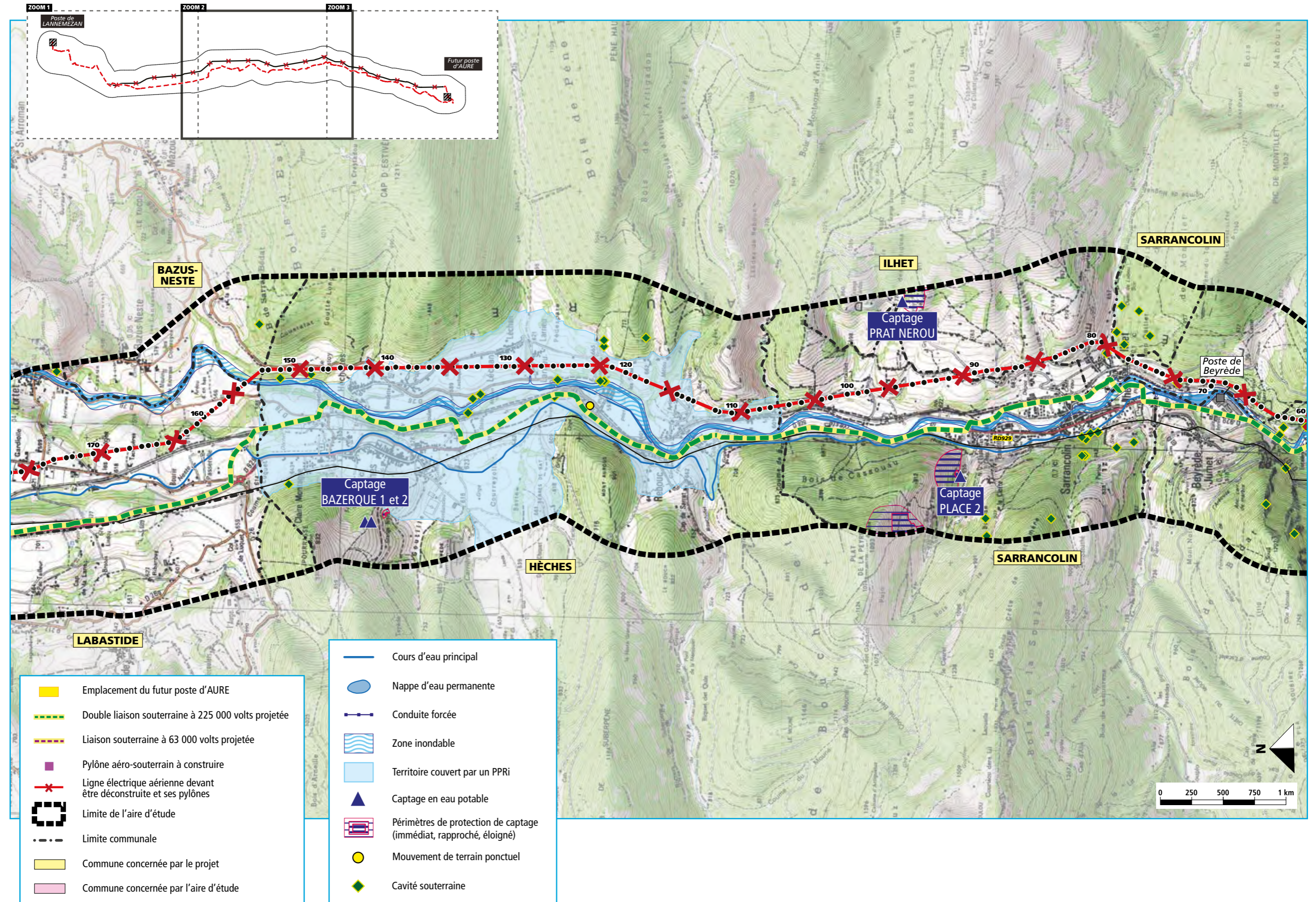


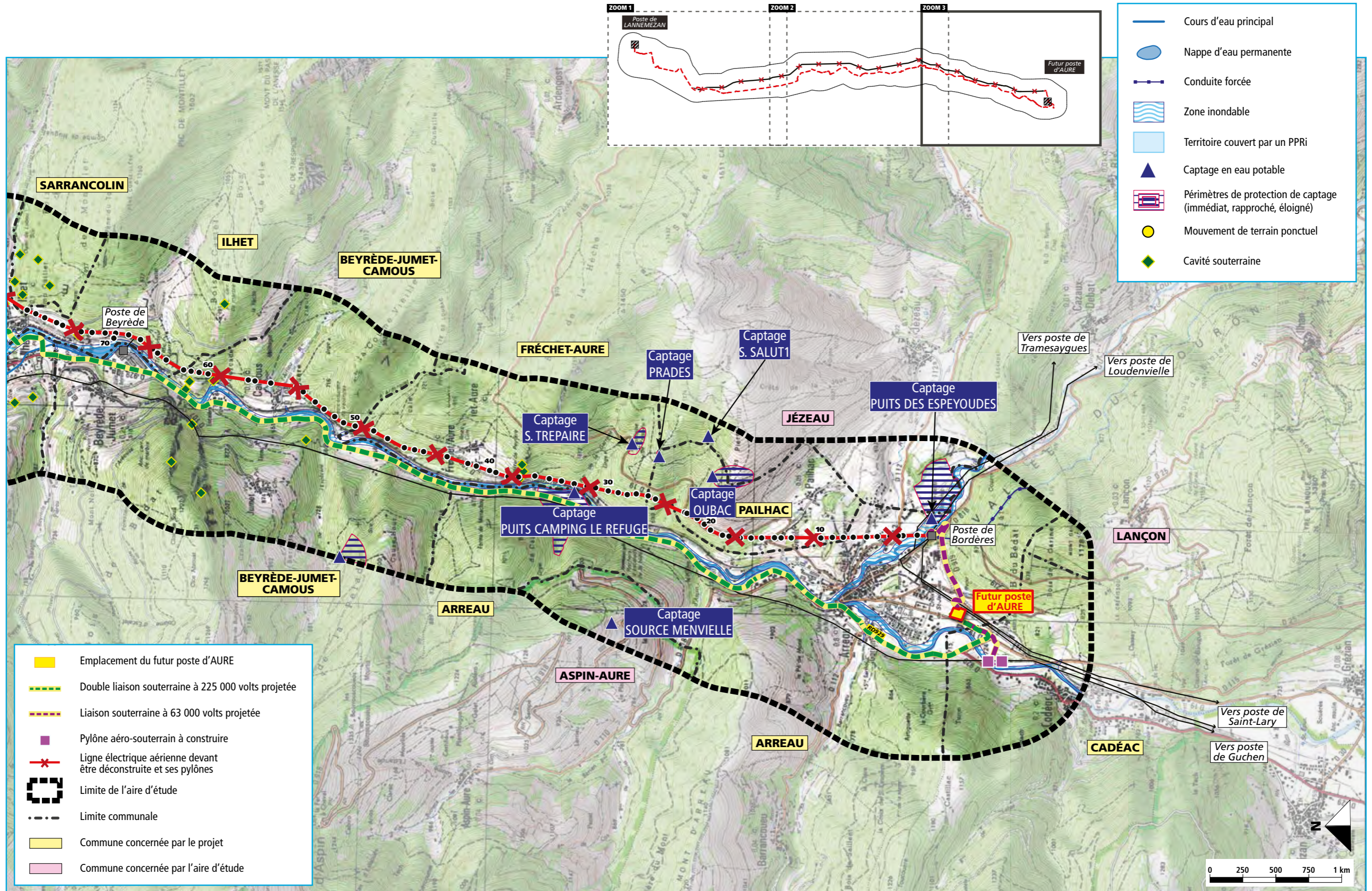


MILIEU PHYSIQUE







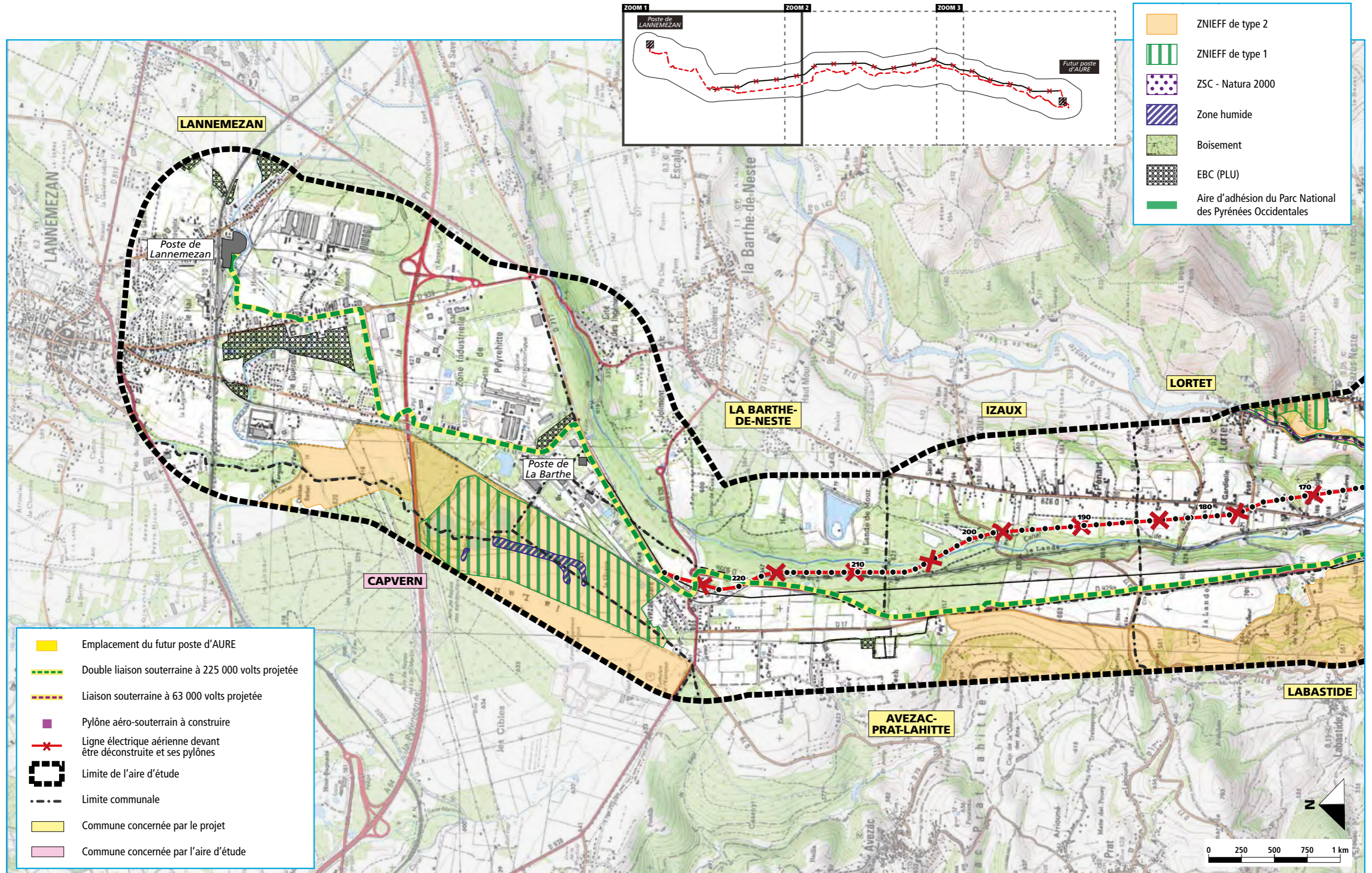


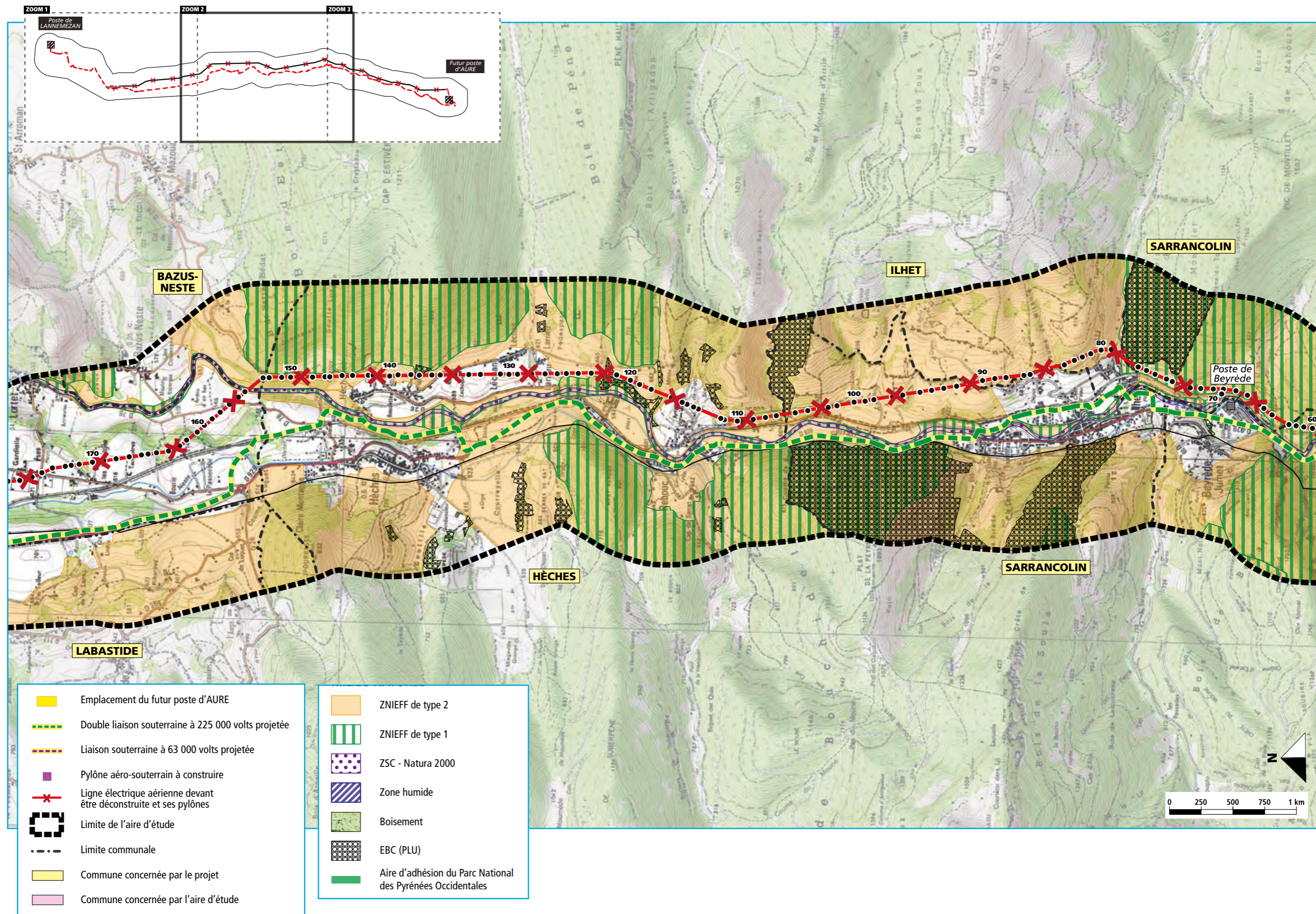
- Emplacement du futur poste d'AURE
- Double liaison souterraine à 225 000 volts projetée
- Liaison souterraine à 63 000 volts projetée
- Pylône aéro-souterrain à construire
- Ligne électrique aérienne devant être déconstruite et ses pylônes
- Limite de l'aire d'étude
- Limite communale
- Commune concernée par le projet
- Commune concernée par l'aire d'étude



MILIEU NATUREL

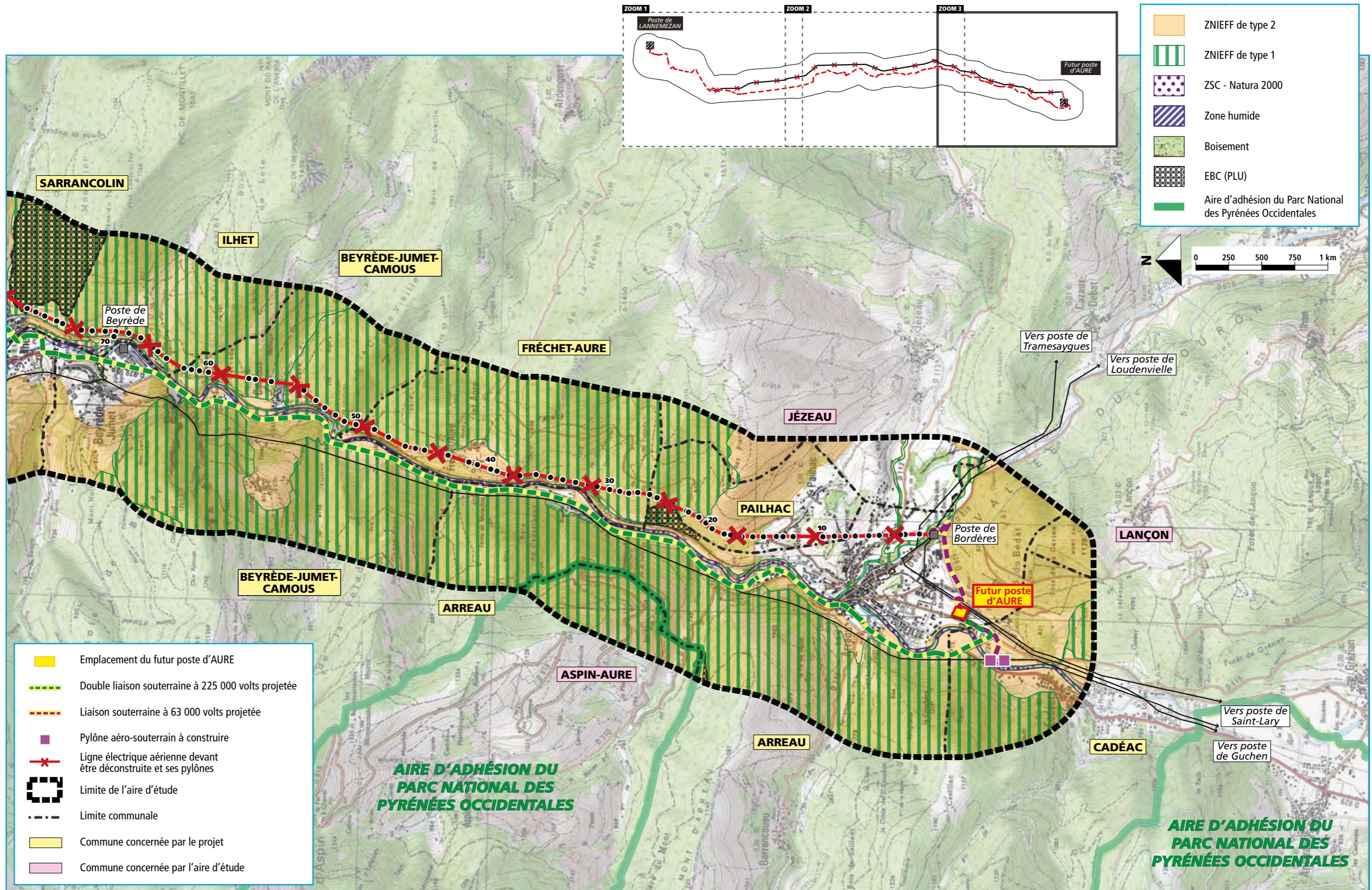






- Emplacement du futur poste d'AURE
- Double liaison souterraine à 225 000 volts projetée
- Liaison souterraine à 63 000 volts projetée
- Pylône aéro-souterrain à construire
- Ligne électrique aérienne devant être déconstruite et ses pylônes
- Limite de l'aire d'étude
- Limite communale
- Commune concernée par le projet
- Commune concernée par l'aire d'étude

- ZNIEFF de type 2
- ZNIEFF de type 1
- ZSC - Natura 2000
- Zone humide
- Boisement
- EBC (PLU)
- Aire d'adhésion du Parc National des Pyrénées Occidentales





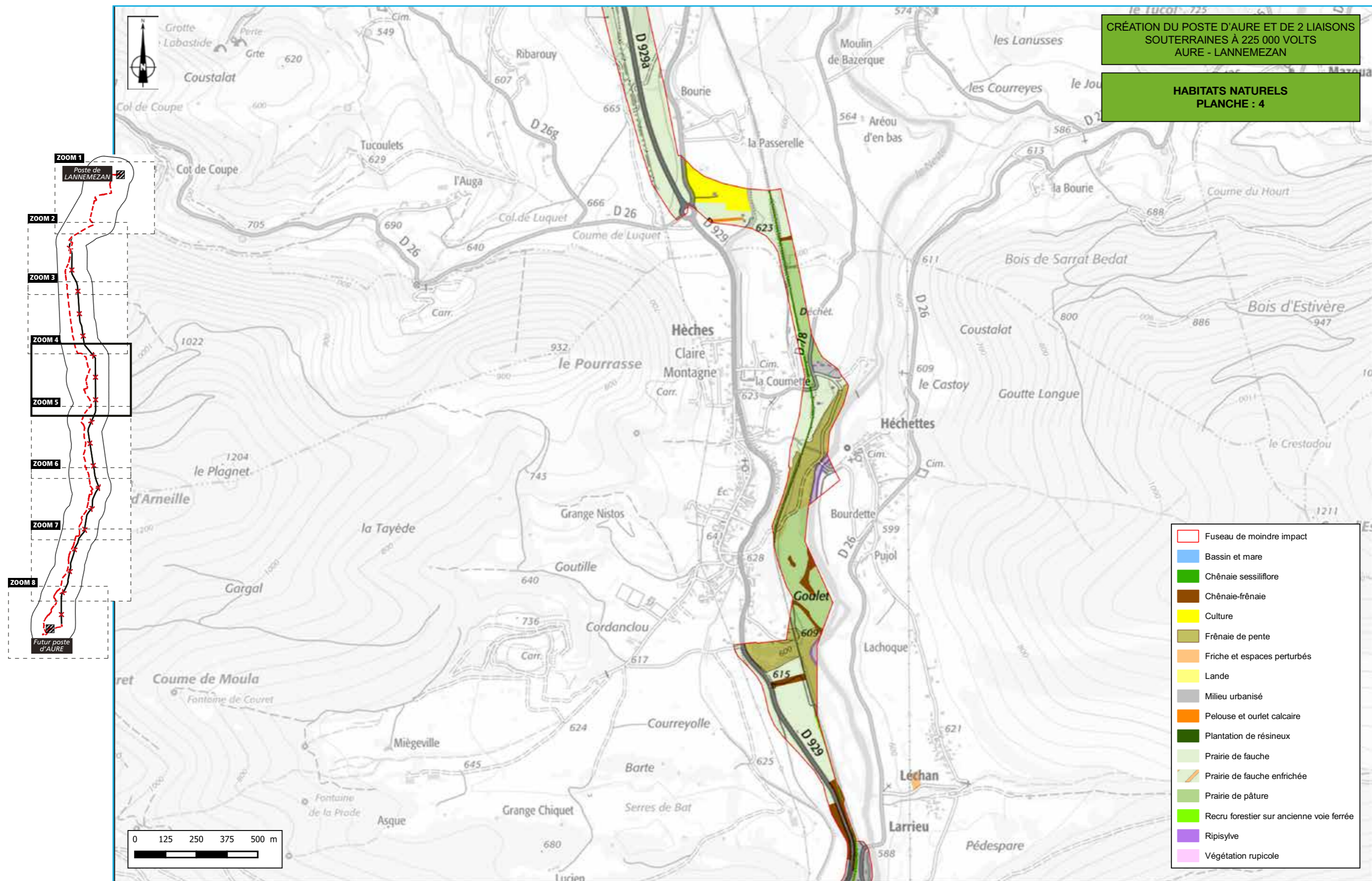
MILIEU NATUREL
« Habitats naturels »

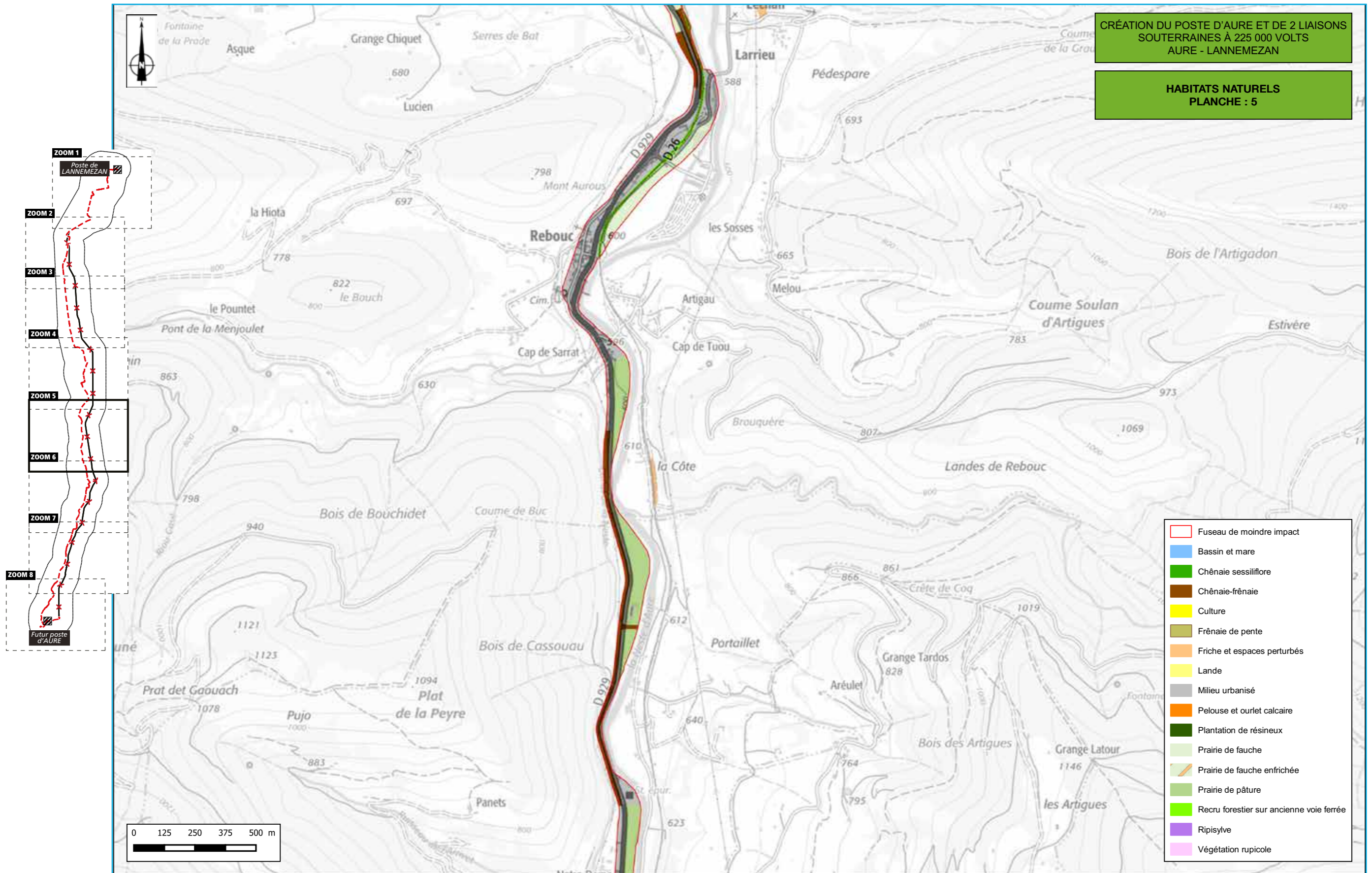


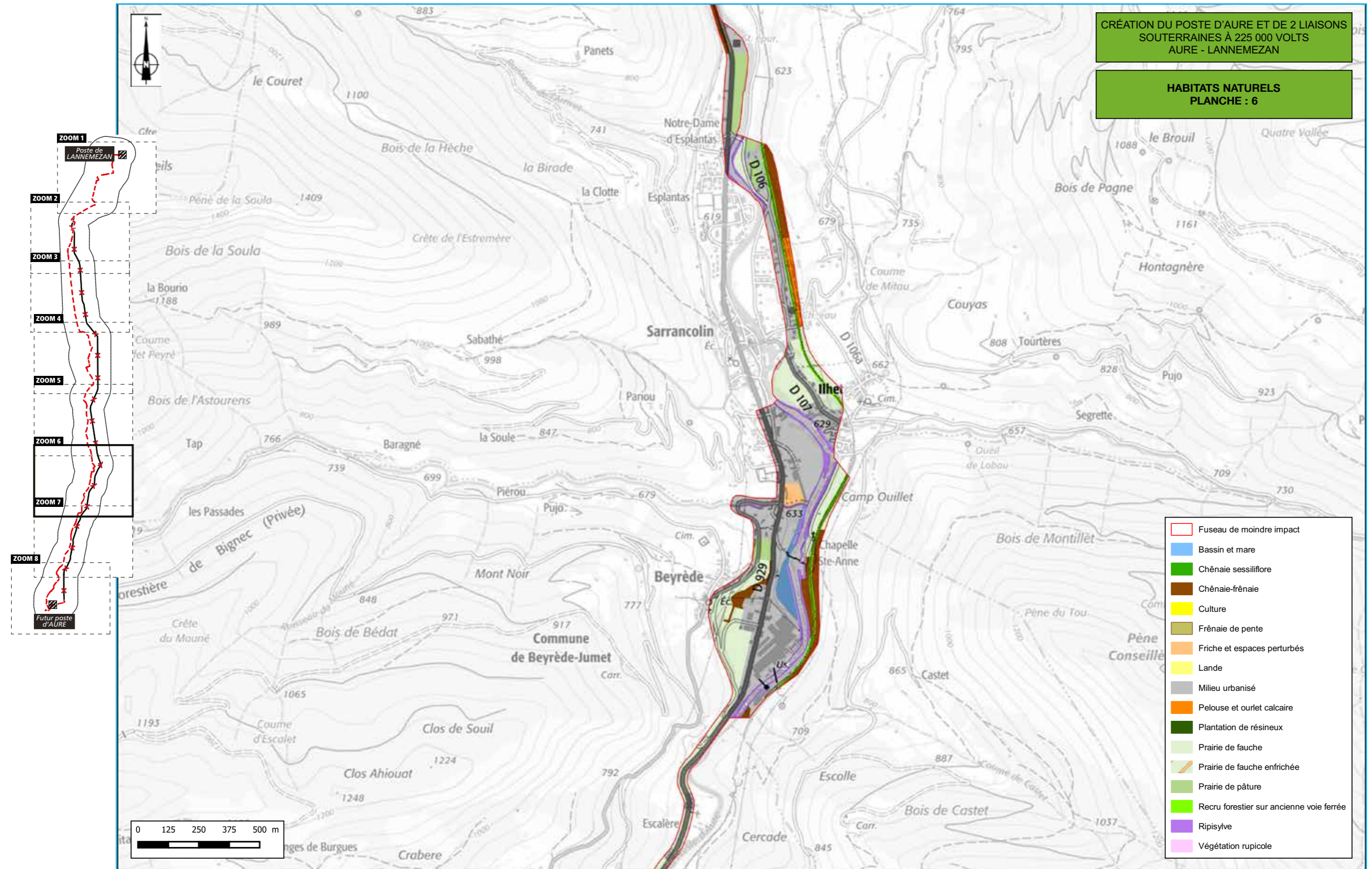


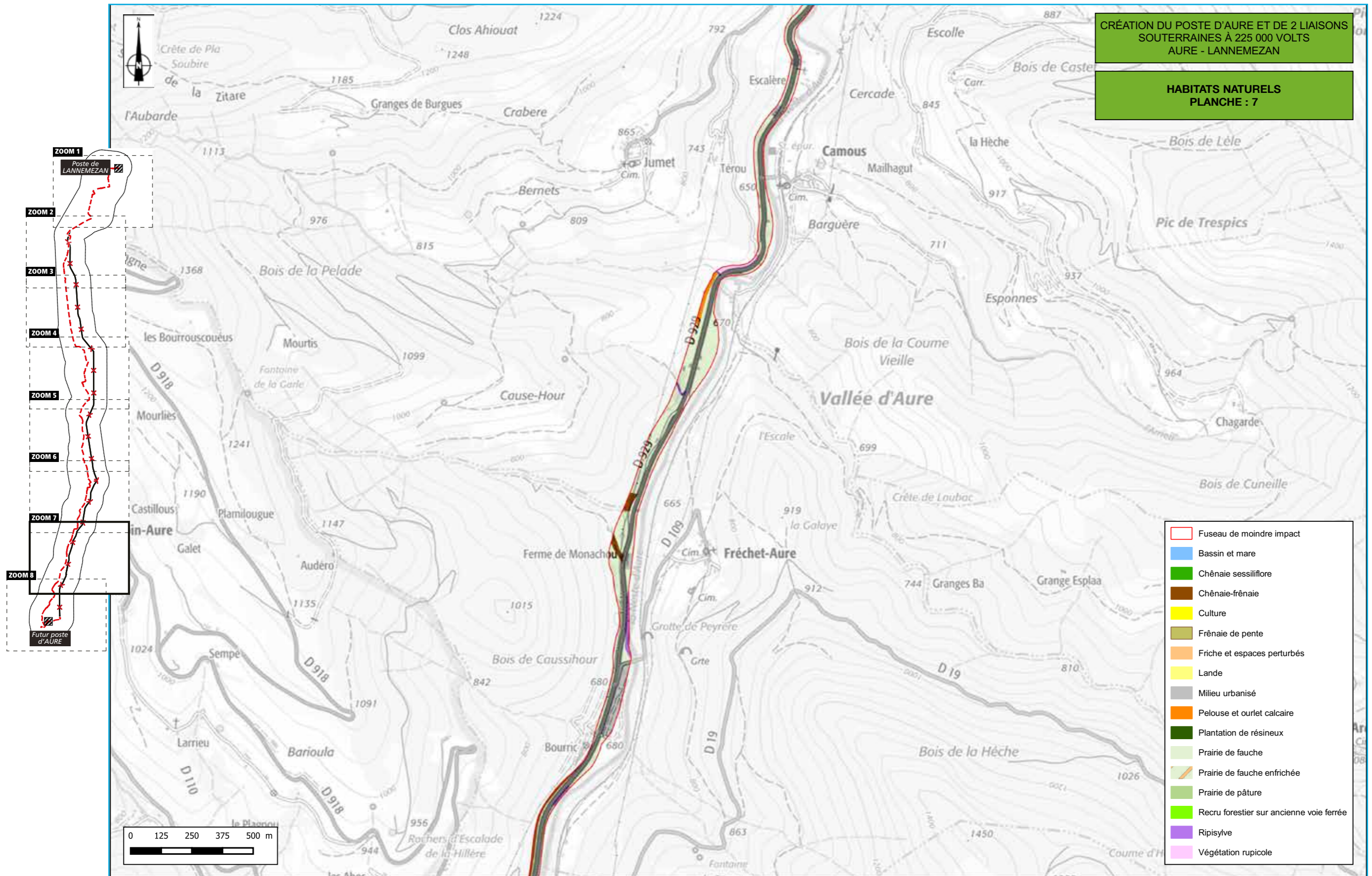


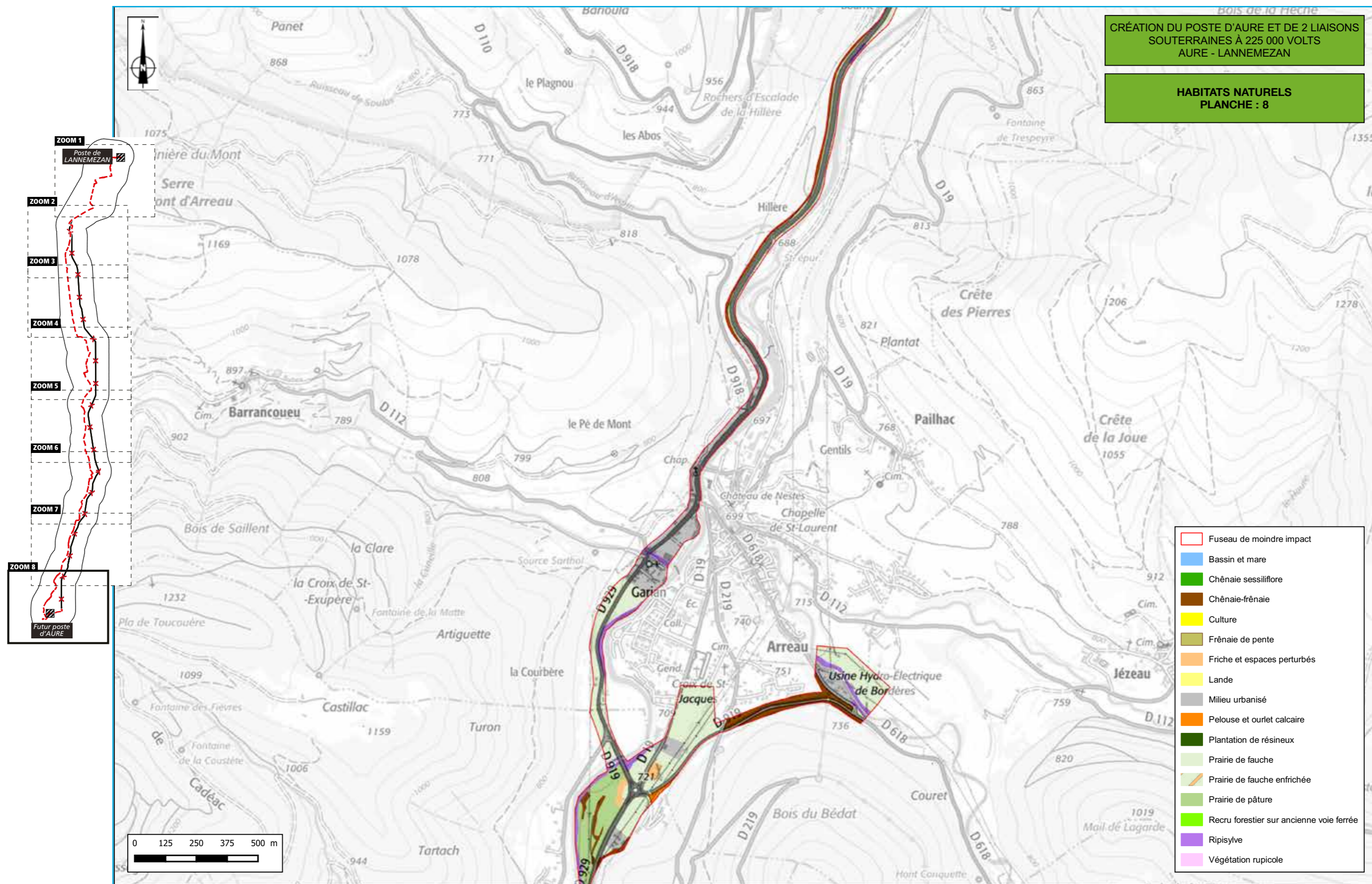














MILIEU NATUREL

« Flore »



