

## BIBLIOGRAPHIE SOMMAIRE - ANNEXE DOCUMENTAIRE

### ***Synthèse et conséquences pour le SPR-AVAP***

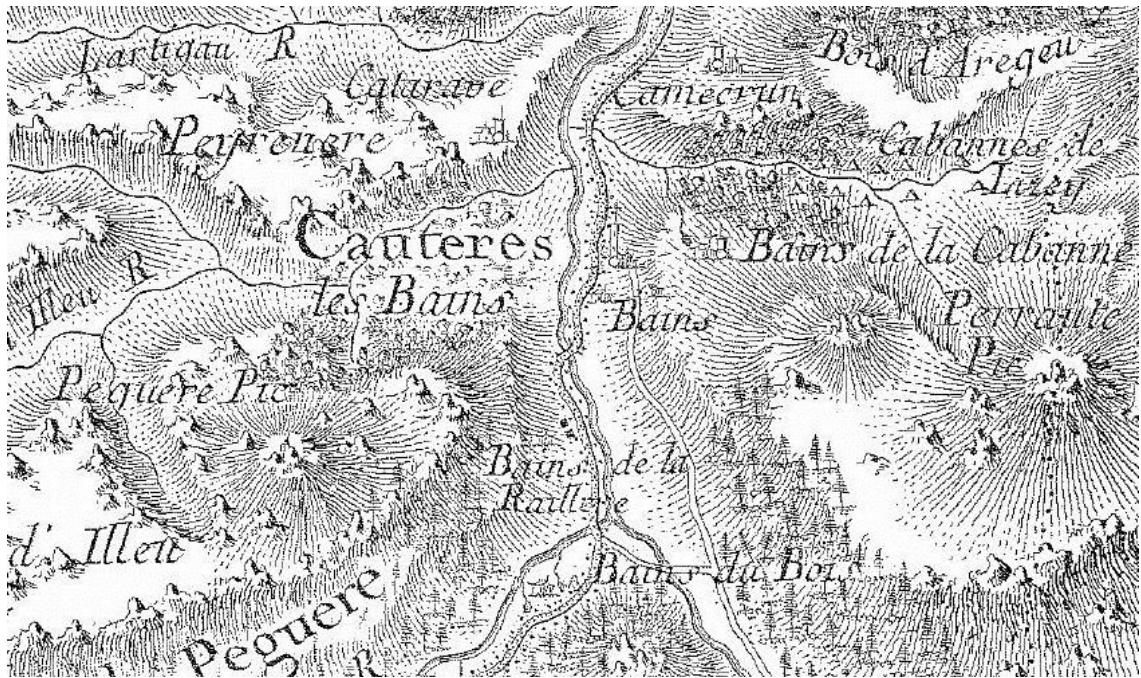
*Ce cahier documentaire reprend la documentation historique rassemblée pour l'élaboration de la Z.P.A.U.P. qui fonde de même l'approche patrimoniale du SPR-AVAP.*

*Cette documentation est riche et imagée : elle illustre les différents « motifs » du bâti, de l'urbain et du paysage qui ont construit l'image et la matérialité des lieux dont le SPR-AVAP a comme objectifs la reconnaissance, le soin et la mise en valeur.*

*Ces documents constituent ainsi des références auxquelles les orientations et prescriptions du SPR-AVAP peuvent être rattachées, en particulier lorsqu'il est question d'évaluer les situations et les projets. A tout moment, sur une question ou une autre, les acteurs et les membres de la Commission Locale peuvent y trouver des informations.*



AUTEUR	TITRE ET EDITEUR	SUJET ET PRINCIPAL INTERET
Institut Français d'Architecture sous la direction de Lise GRENIER	« Villes d'eaux en France » Editions Fernand Hazan	Synthèse de l'histoire des thermes de Cauterets, avec leur dates de construction. reproduction des lithographies de Gorse, de photographies de la gare et des thermes de la Raillère
Institut Français d'Architecture sous la direction de Lise GRENIER	"Le voyage aux Pyrénées"	Monographie sur la station. Etudes sur le paysage et les promenades.
René FLURIN avec la collaboration de François Boyrie	« Histoire de Cauterets des origines à nos jours », Editions Créer, Saint Etienne, 1999	Décrit l'histoire urbaine de Cauterets en relation avec l'histoire générale. Contient un plan de la ville vers 1880, et des vues anciennes.
Sous la direction de Jean-François Le NAIL et Jean-François SOULET	« Bigorre et quatre vallées » Société Nouvelle d'Editions Régionales et de Diffusion, Pau 1981	
Texte de Jacques LONGUE, Photographies de Dominique LERAULT	« Cauterets », collection guide plus, Editions J & D	
Agnès MENGELLE	« Cauterets, Ville d'Eaux » Collection Mémoire en Image ; Editions Alan Sutton 2005	Retrace l'histoire de Cauterets depuis le XIXème siècle à partir du commentaire de cartes postales et lithographies anciennes.
Jean-Louis VALLAS	"Cauterets, mille ans d'histoire et d'idylles", Editions du couloir de Gaube, Cauterets, 1982	
Alphonse MEILLON	"Esquisse Toponymique sur la vallée de cauterets », Sirius International Editions Copyright 1987	
Marie-Paule MENGELLE	"La place publique de Cauterets, sur la rive droite du Gave », article extrait de la revue Lavedan et Pays Toy – T. XXIV - 2002	Retrace l'évolution historique de la principale place publique de Cauterets. Contient des reproductions de dessins réalisés par la Reine Hortense en 1807, et par Jean Claude NATTES en 1822.
A. LEQUEUTRE	« Guide de Cauterets », G. Cazaux Editeur, Pau, 1877.	Carte de la ville et de la vallée de Cauterets dans les années 1870
A. LEQUEUTRE et E. WALLON	« Guide de Cauterets, 24 <sup>ème</sup> Edition », Librairie Cazaux, Cauterets, 1912	
	« Cauterets et ses environs Guides Joanne », Hachette et Cie, Paris, 1898	



Cette carte schématique, peu détaillée compte tenu de l'échelle de représentation, permet toutefois de lire la topographie, la position des gaves et cours d'eau, les établissements thermaux (« bains »), les parties boisées

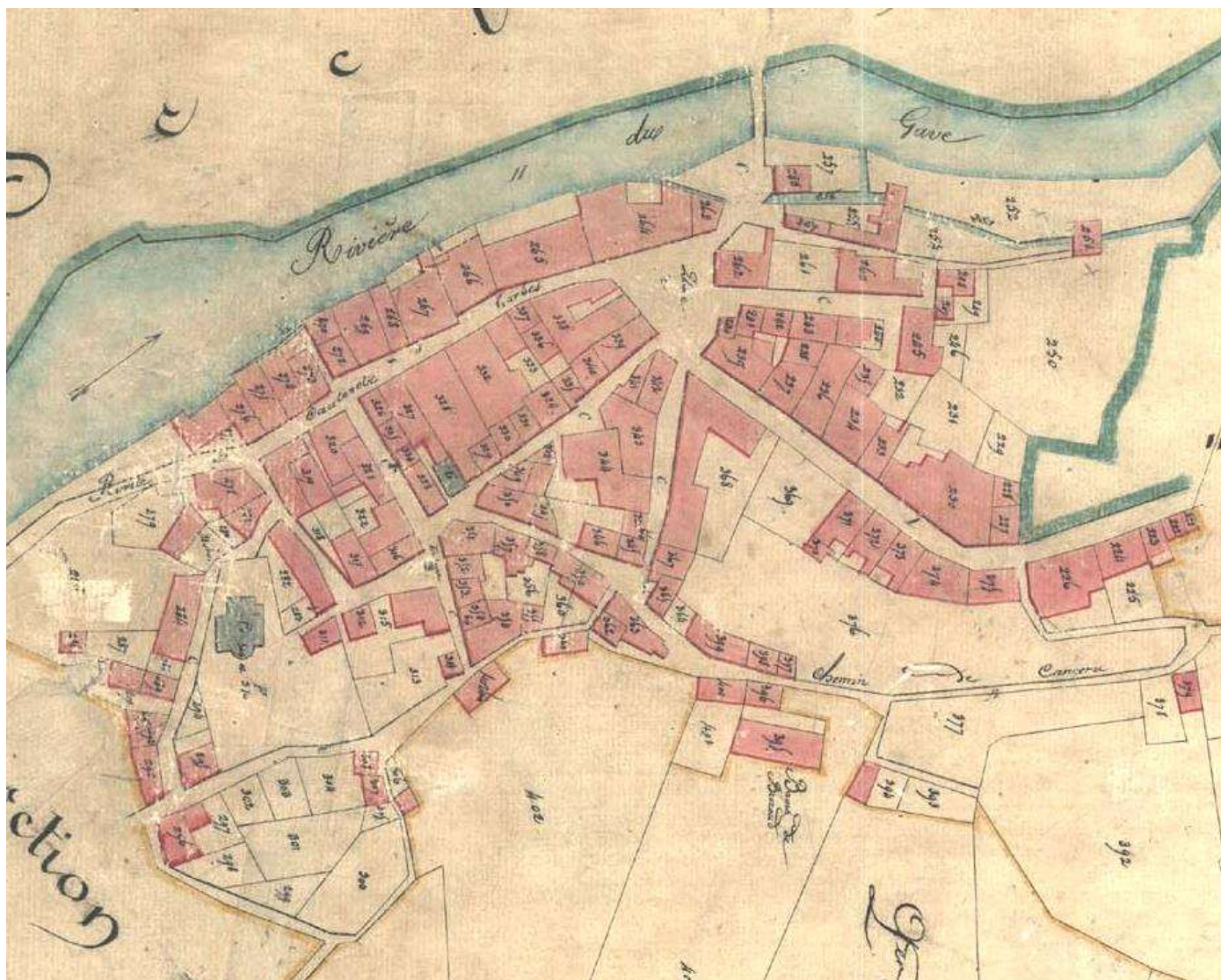




Plan cadastral napoléonien – section D2– début 19ème siècle :

Archives municipales de Cautionets

Ce plan donne des informations sur les limites du bourg début 19ème siècle (plan antérieur à1838), le tracé des rues, l'emplacement de l'église ancienne, des moulins, des thermes de Pauze et des espagnols, des anciens thermes de César, des bains de Bruzaud. On observe nettement que le bourg est alors très dense et limité à la rive droite du Gave



Plan cadastral napoléonien – section D2 détail sur le bourg– début 19ème siècle :

Archives municipales de Cauterets



Plan du projet d'aménagement du chemin vicinal dit de Condaou, sur la rive gauche du Gave – 1859

Archives Départementales des Hautes-Pyrénées

Ce document permet d'identifier en rive droite du gave l'emprise et la limite du noyau villageois de Cauterets, et en rive gauche l'habitat rural ancien dispersé du quartier du Mamelon Vert.





Plan d'alignement – plan général d'assemblage- 1861

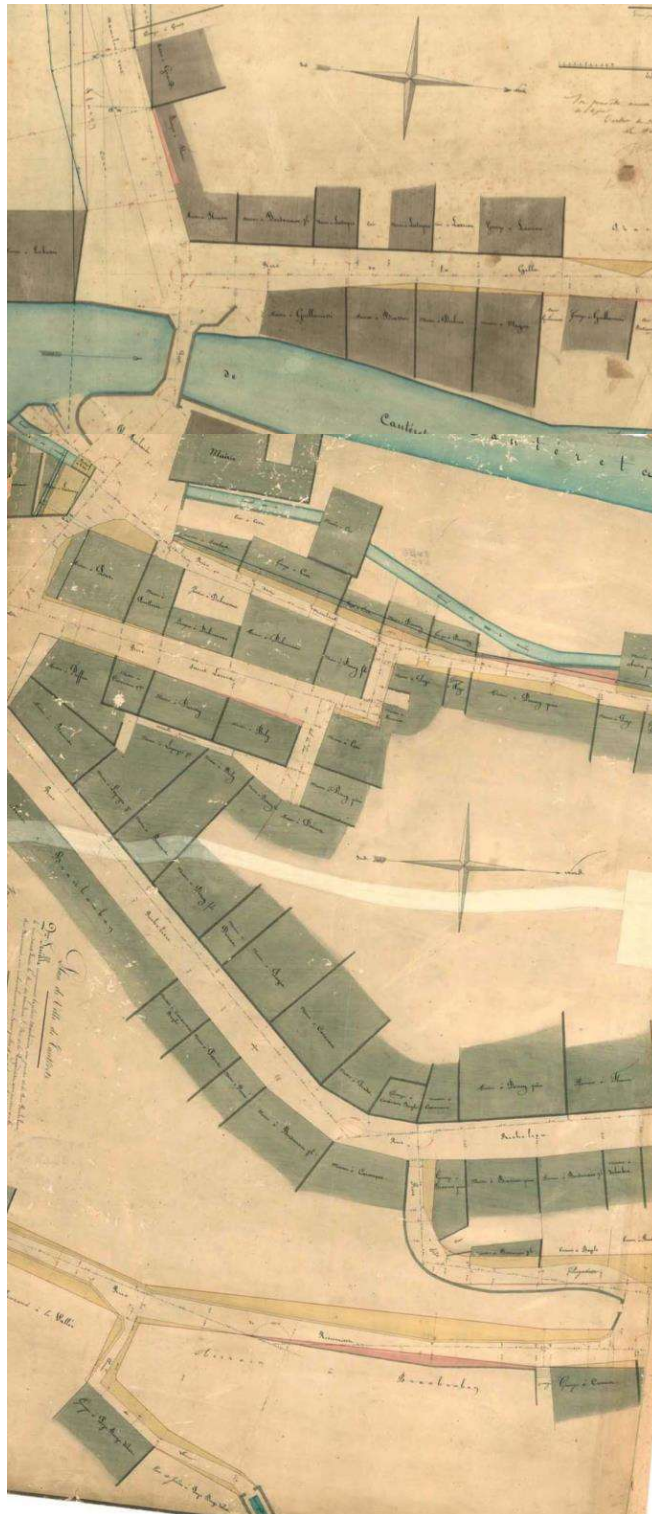
Archives départementales des hautes-Pyrénées

Outre le projet d'amélioration de l'alignement et d'élargissement des différentes rues, ce plan donne des informations sur l'implantation du bâti, la forme des espaces publics, tracés des rues, localisation des cours, jardins, moulin. On peut voir que la rive gauche du Gave commence à s'urbaniser. L'établissement des Œufs, la Mairie et l'église actuelles n'existent pas encore. Les actuels établissements thermaux de César ont été terminés en 1844.



Plan d'alignement – détail- 1861  
Secteur des Thermes de César

Archives municipales de Cauterets



**Plan d'alignement – détail- 1861**  
Secteur ancienne Mairie

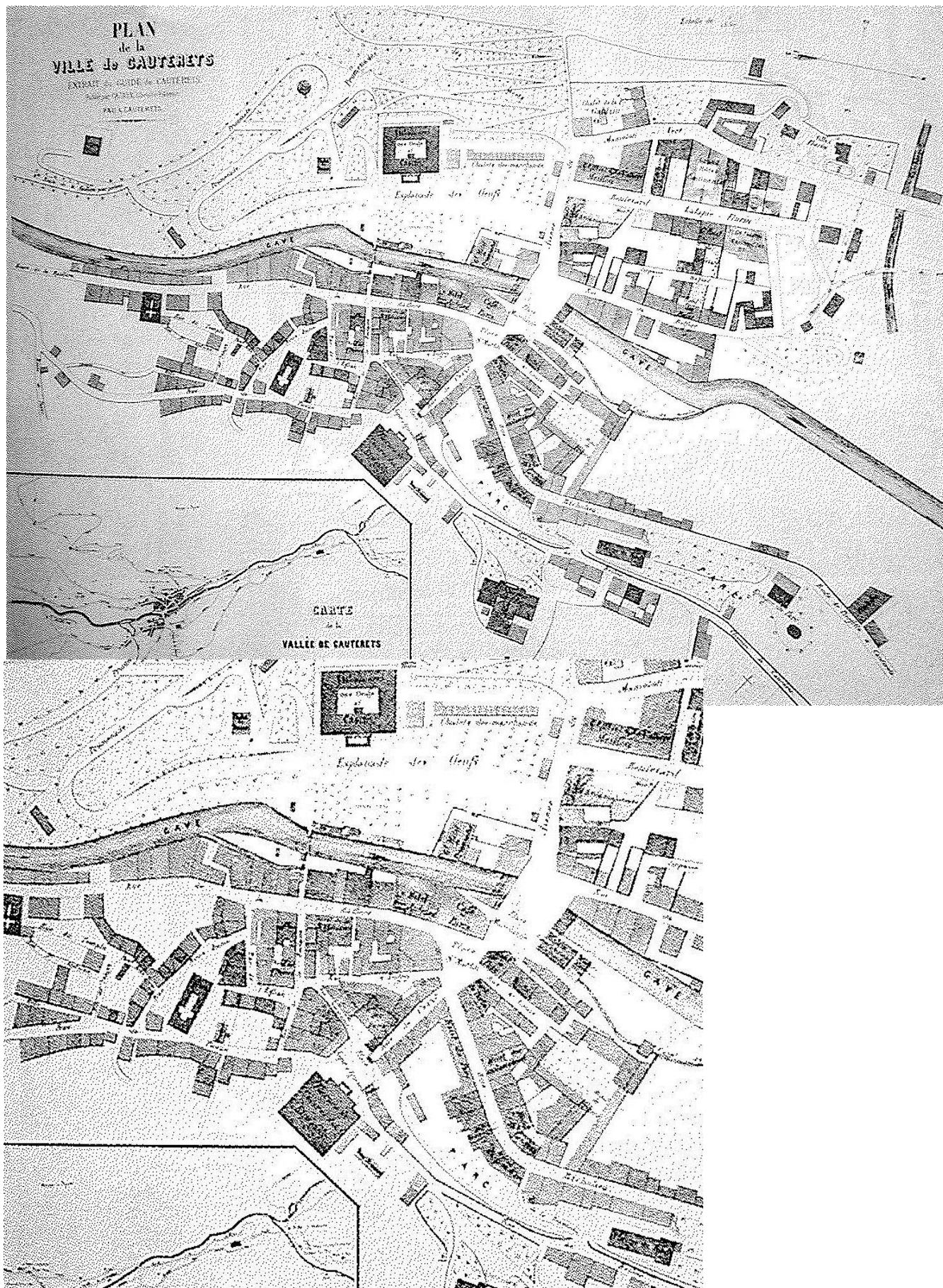
Archives municipales de Cauterets

Ce plan fait apparaître la présence d'un ancien canal d'alimentation de moulin, la présence d'une « place marchande » en promontoire sur le gave, en continuité du parvis de l'ancienne Mairie.



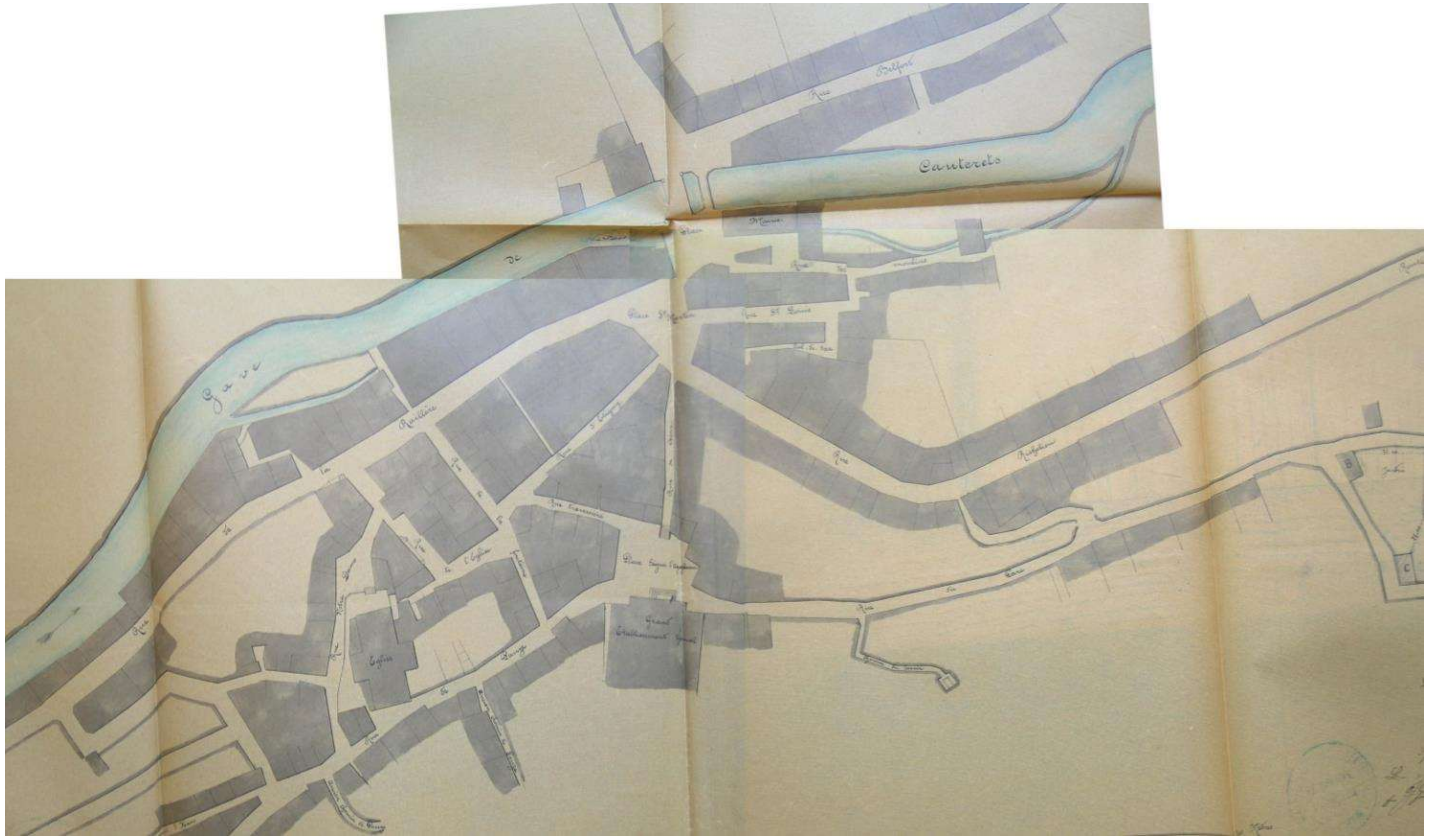
Plan de la partie Sud du territoire communal de Cauterets  
Plan aquarellé dressé en 1864 par l'Ingénieur Ordinaire pour l'avant-projet de construction du chemin vicinal d'intérêt Commun n°46 entre le Pont de Benguez et le Pont d'Espagne.  
Archives Départementales des Hautes-Pyrénées

Représentation de la topographie de la partie Sud du territoire de Cauterets. Cette carte permet de noter une urbanisation encore limitée à la partie droite du Gave.

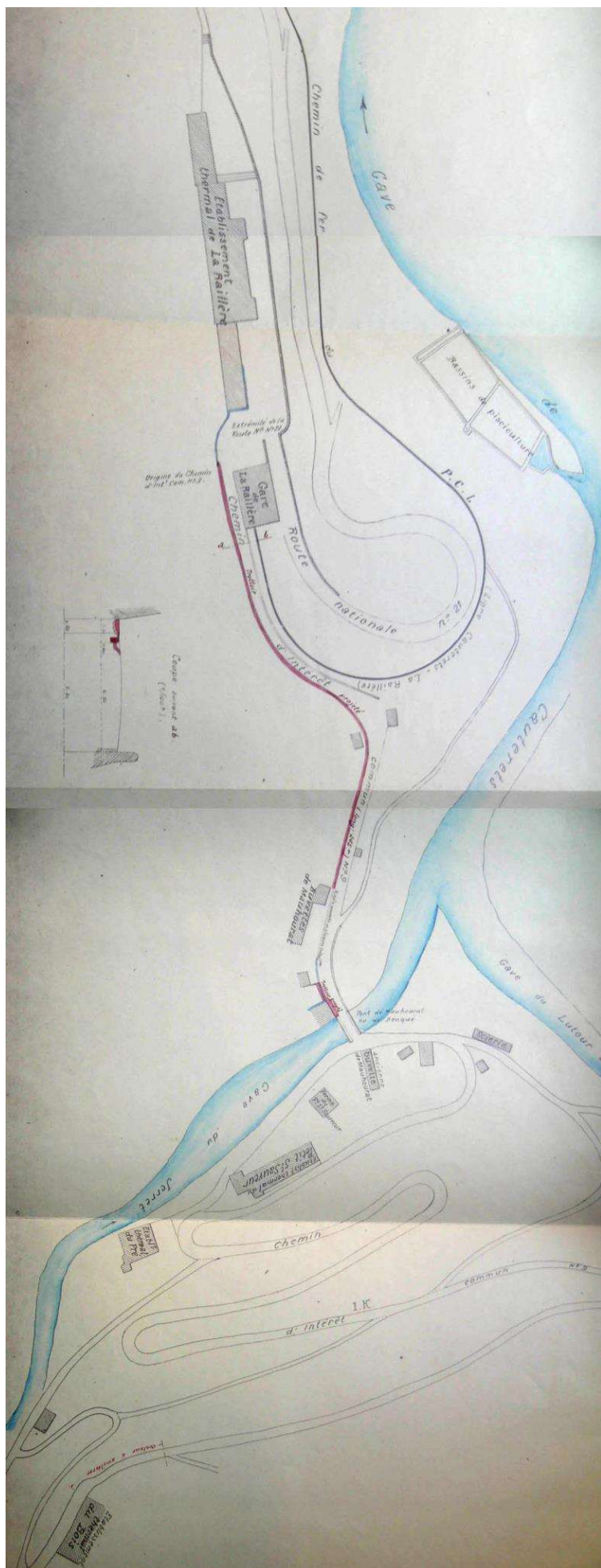


Plan de la ville de Cauterets vers 1880  
Extrait de l'ouvrage de René FLURIN « Histoire de Cauterets des origines à nos jours », p.373

Ce plan donne de bonnes indications sur l'avancement de l'urbanisation entre 1860 et 1880, la densité de construction à l'intérieur des îlots, la présence et le dessin des jardins et des parcs .

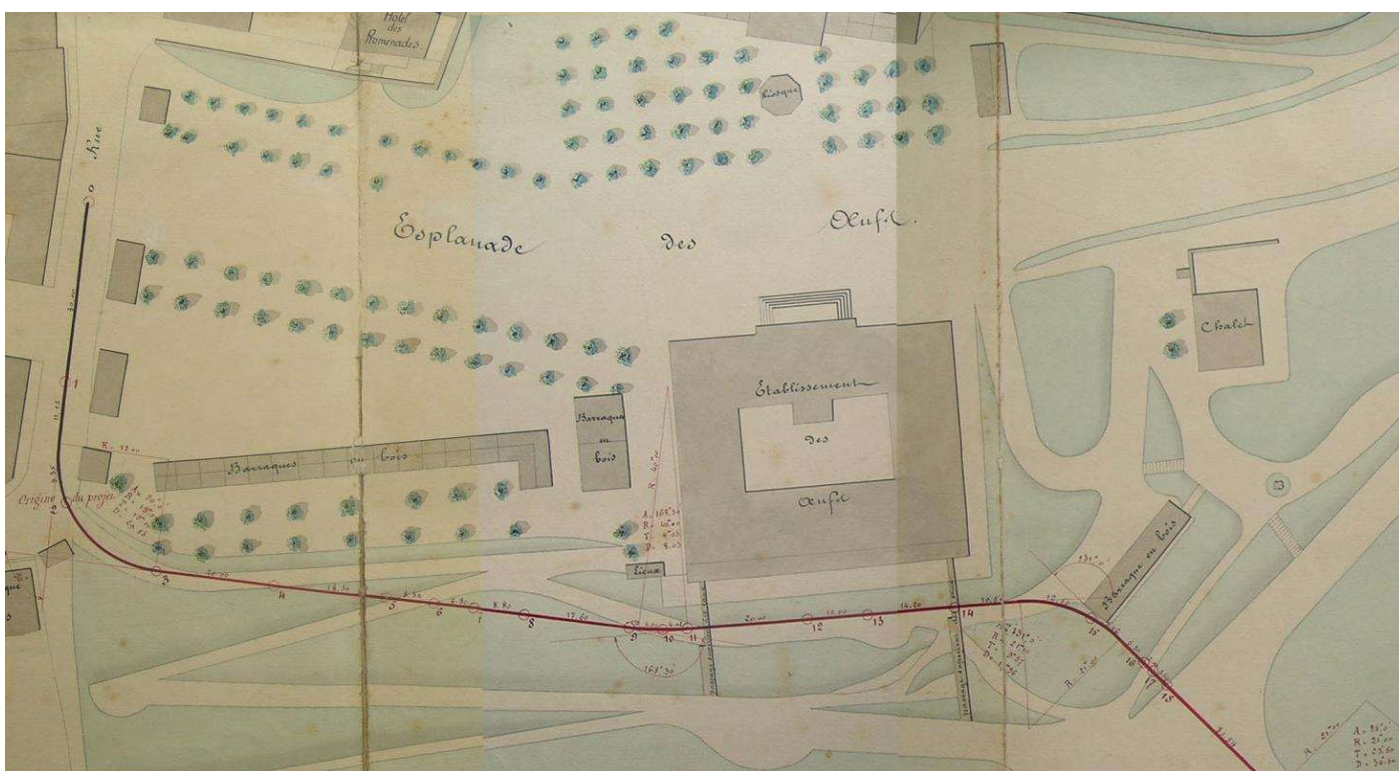


Projet d'agrandissement du cimetier. Plan dressé par Mr Prosper en 1880  
Plan Archives départementales



Plan et profils dressés pour l'amélioration du chemin d'intérêt commun n°9- 1919  
Secteur entre les Thermes de la Raillère et les thermes du Bois  
Archives Départementales des Hautes-Pyrénées

Ce plan permet d'identifier le tracé de la ligne de chemin de fer arrivant à la petite gare de la Raillère, emprunté aujourd'hui par la route départementale dans le sens Raillère-Cauterets. La succession des établissements thermaux dans cette partie du territoire communal, leur implantation et leur importance : établissement Thermal de la Raillère, établissement du Petit sauveur, Thermes du Pré, Thermes du Bois. Le profil projeté de voirie permet de renseigner sur l'aspect du chemin.

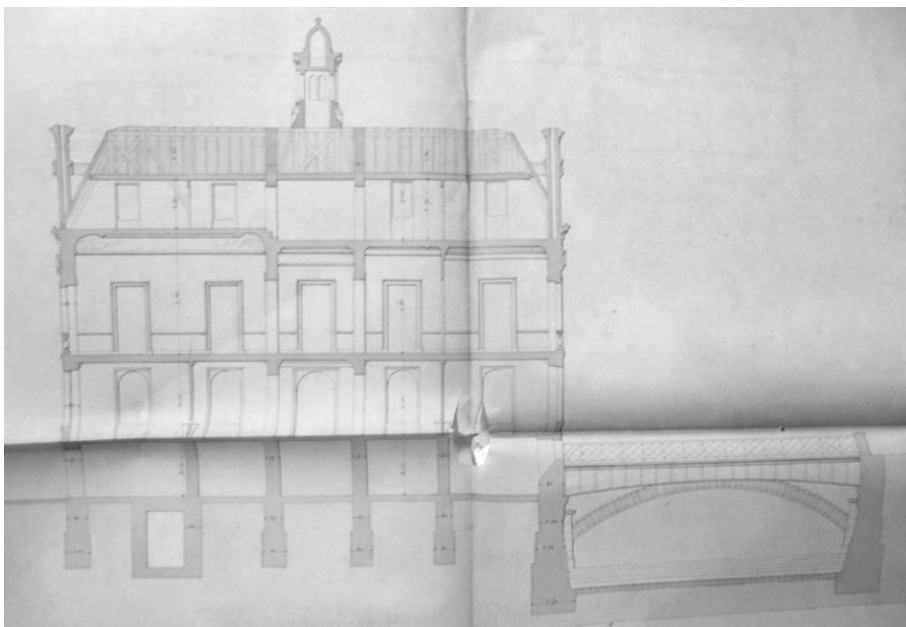
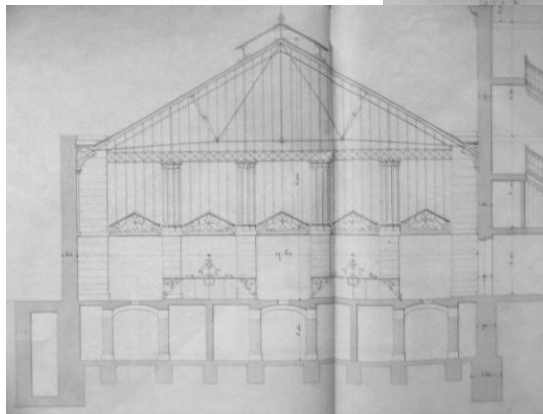
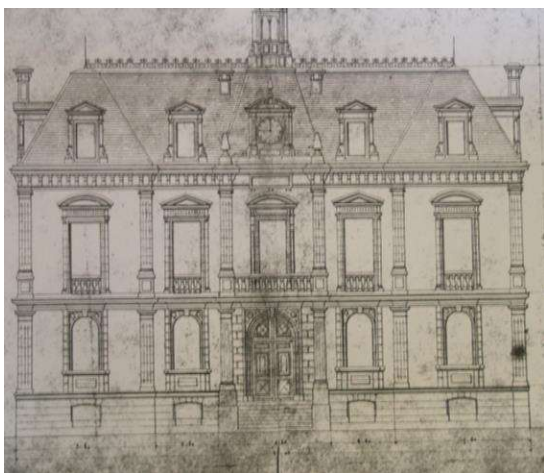
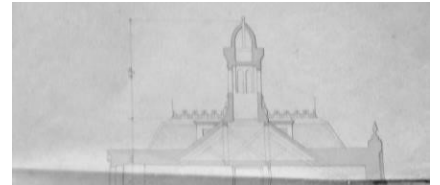
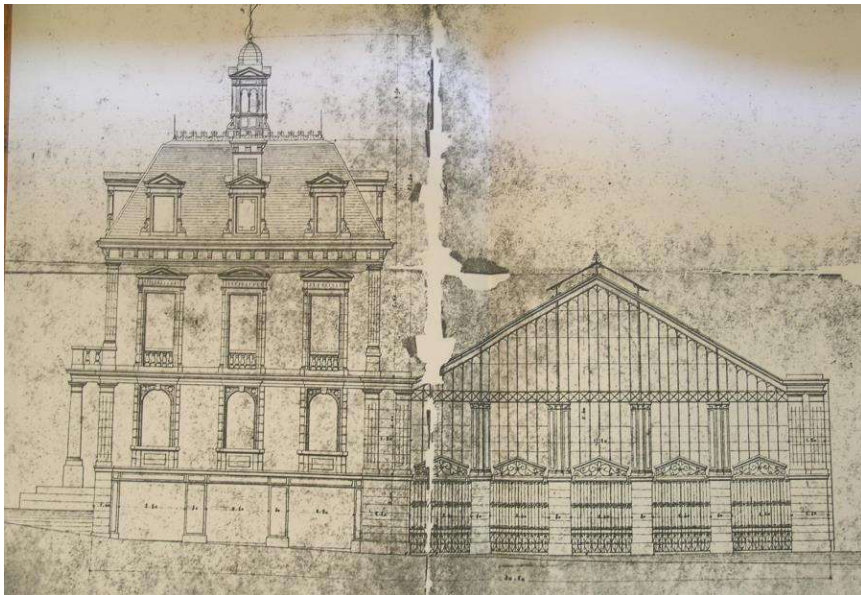


Plan général dressé par l'Agent Voyer pour le classement d'un embranchement entre l'Esplanade des œufs et le pont de la Raillère – 1888

Archives Départementales des Hautes-Pyrénées

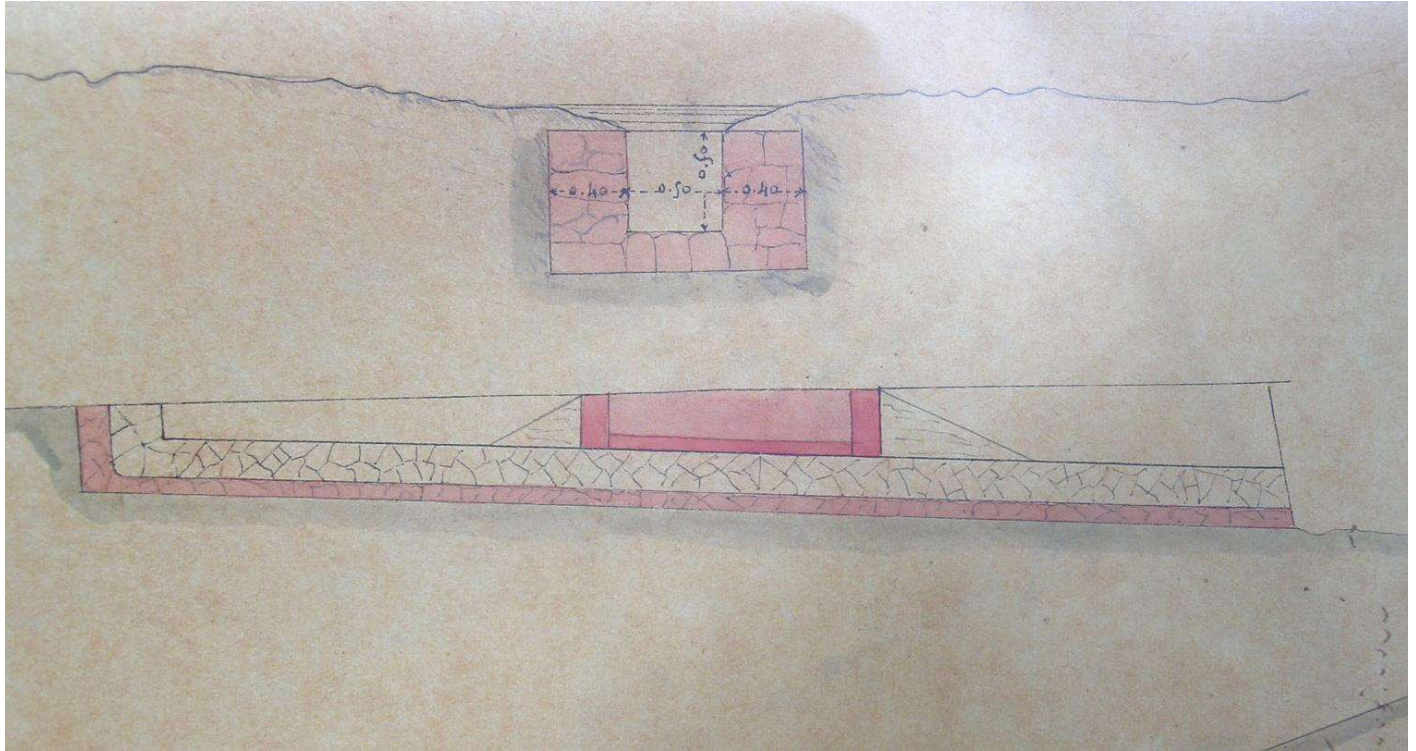
Ce plan nous informe sur l'aménagement de l'Esplanade des Œufs tel qu'il pouvait exister à la fin du XIX<sup>e</sup>, espace public structuré par ses jardins, ses plantations d'alignement, petits édifices, kiosque, baraquements en bois. Important pour connaître la configuration et la mutation de cet espace accueillant actuellement un golf, une aire de stationnement et qui demanderait à être valorisé





Plans et coupes du projet de construction d'une Mairie, marché couvert, place et lavoir public – 1879

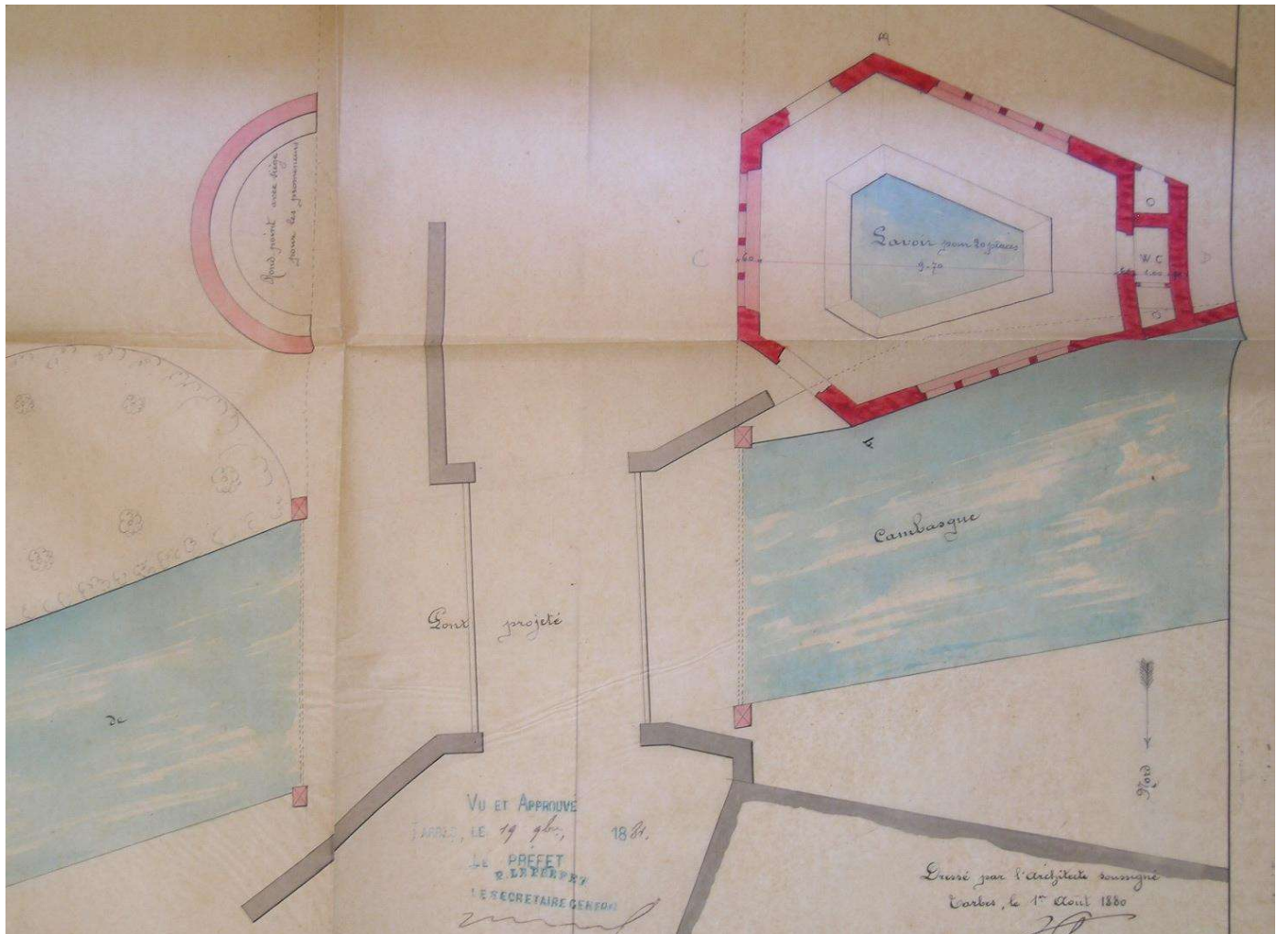
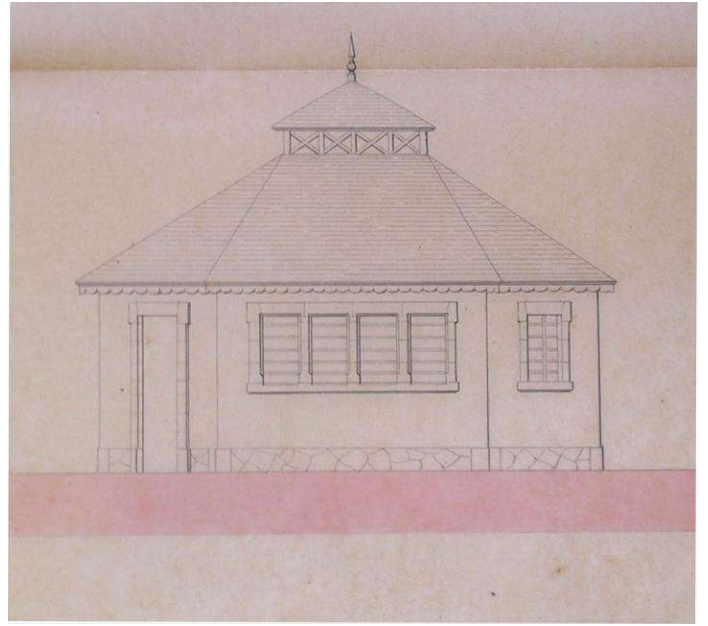
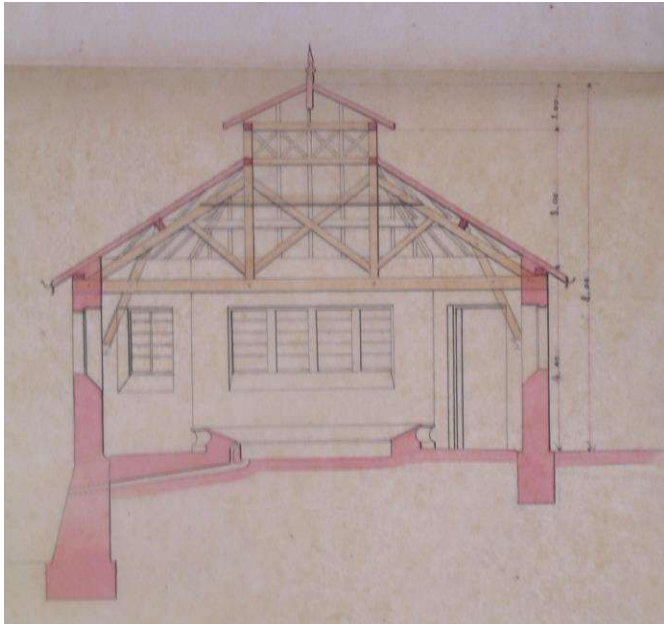
Archives départementales des Hautes-Pyrénées



Détail de projet « d'aqueduc » d'évacuation des eaux pluviales. Passage dans propriété privée  
entre la rue de Belfort et le Gave– 1879

Archives Départementales des Hautes-Pyrénées

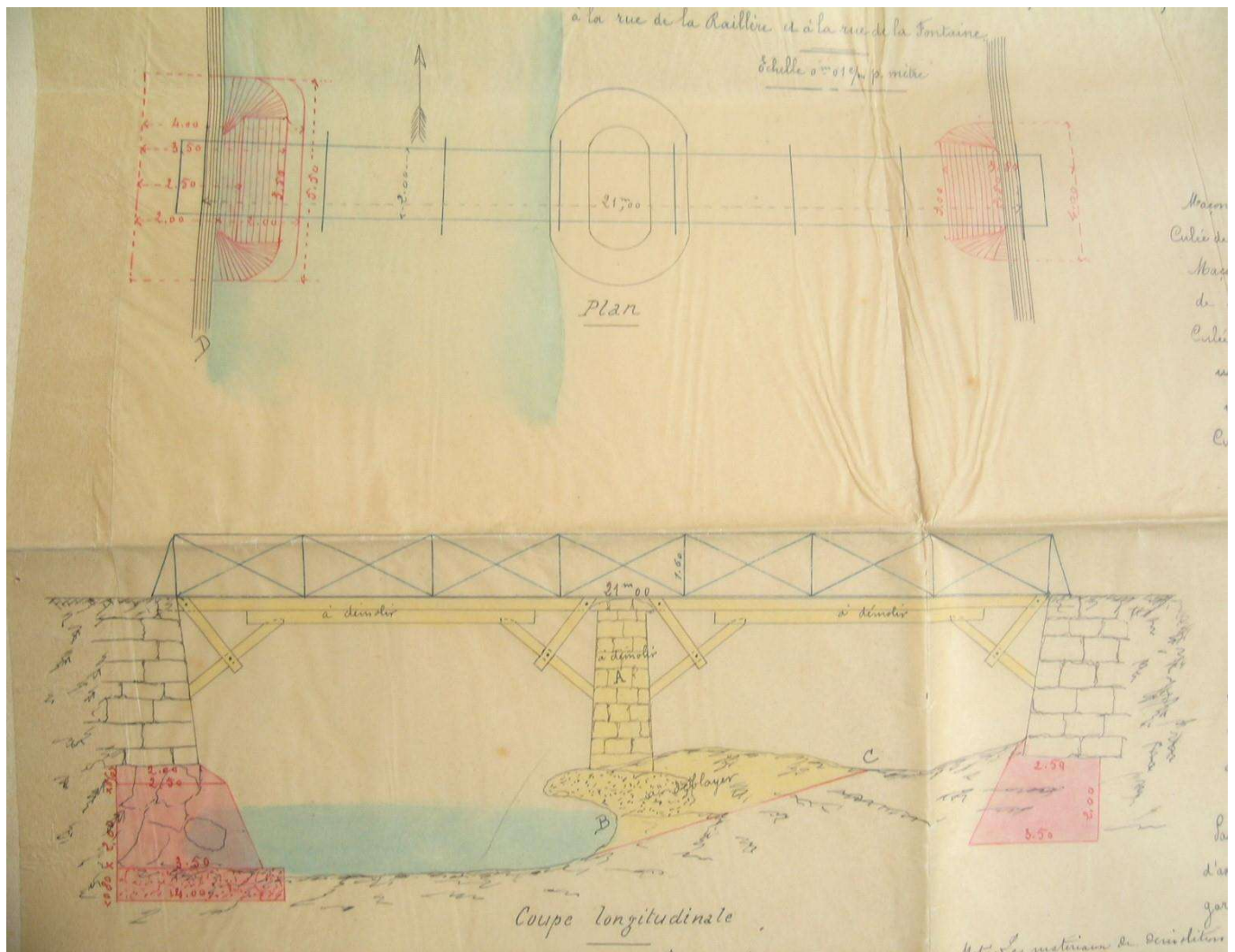
Détail d'équipement en maçonnerie de pierre, avec couverture en schiste



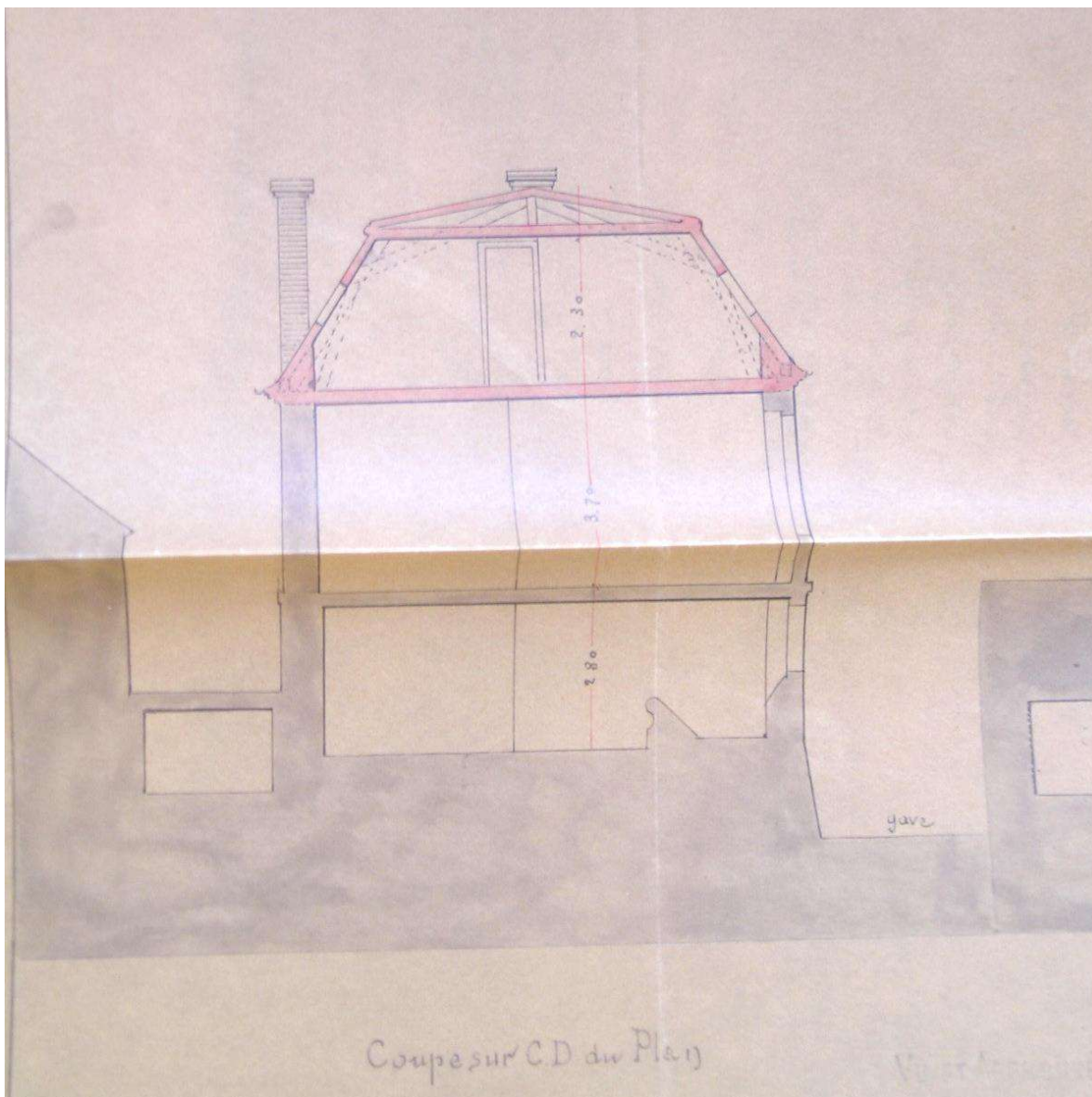
Projet de lavoir public près du Pont de Cambasque – 1880

Archives Départementales des Hautes-Pyrénées

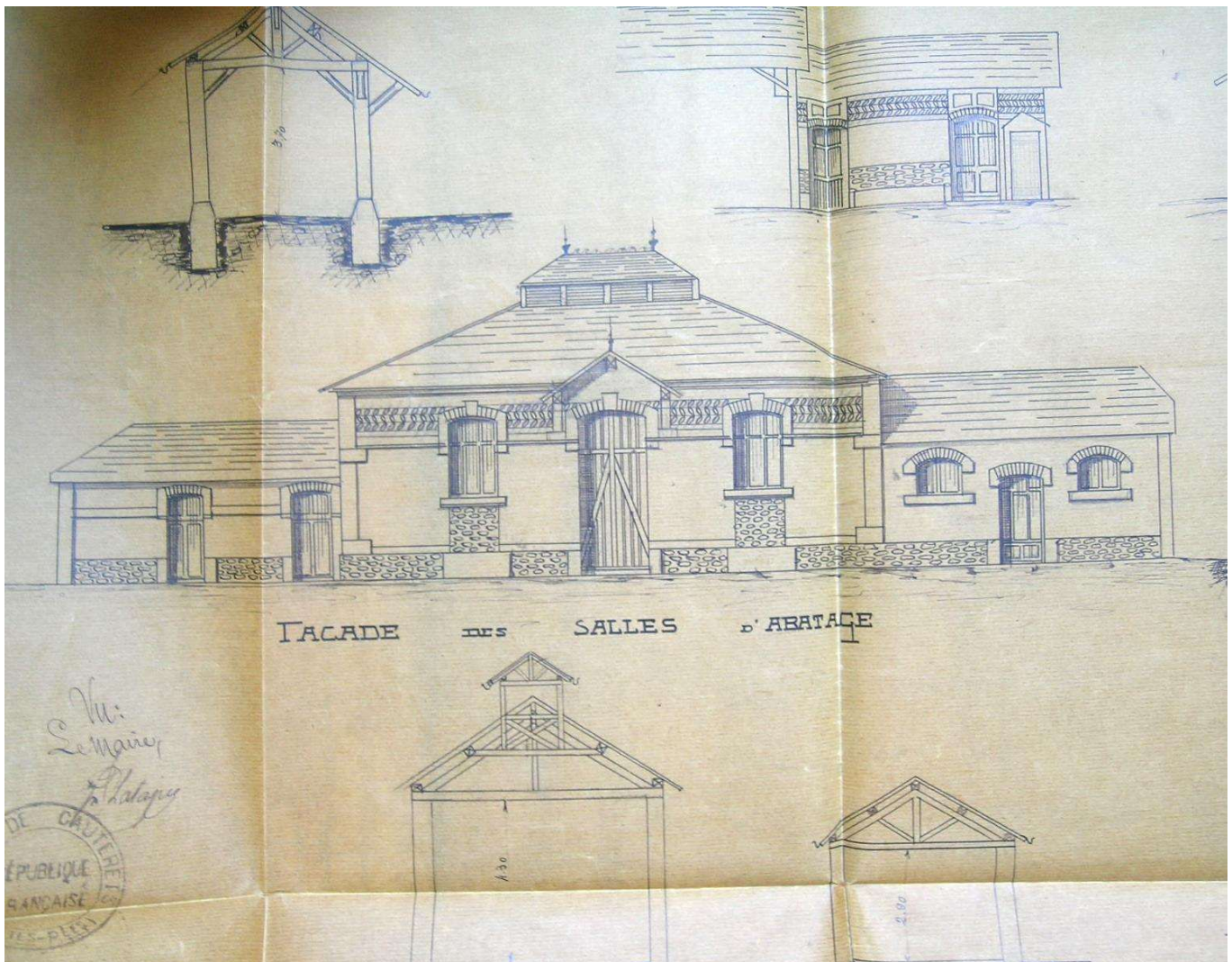
Par l'architecture soignée de ce projet de lavoir, ce document rend compte de l'importance et du soin accordé aux petits monuments et équipements que l'on peut trouver dans le tissu urbain.



Projet de construction d'une passerelle en fer d'une seule portée en remplacement de celle existante, pour communiquer de l'esplanade des Œufs à la rue de la raillère et à la rue de la Fontaine  
Archives Départementales des Hautes-Pyrénées

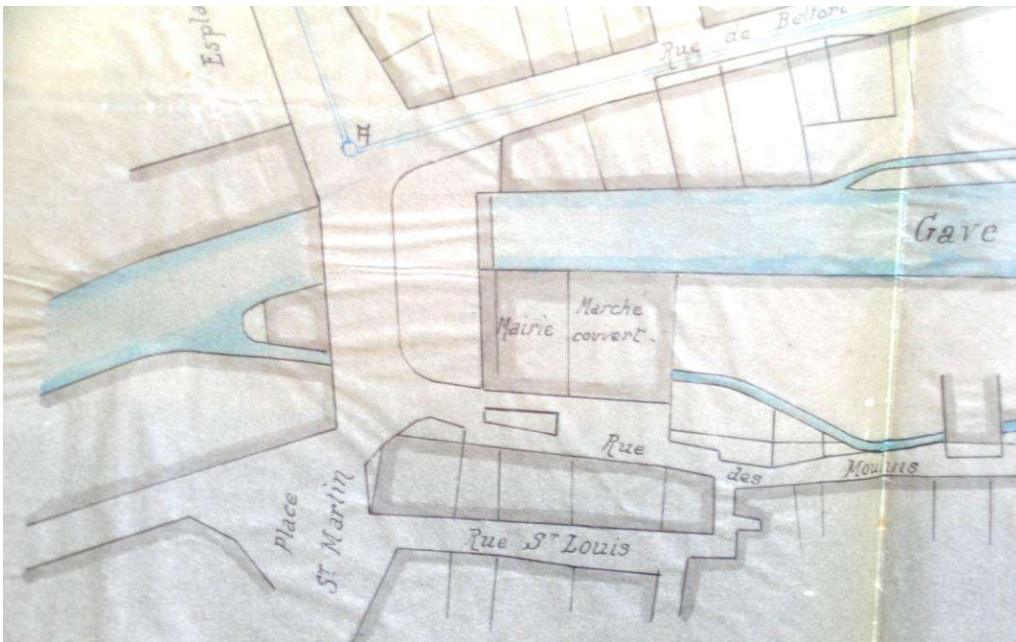
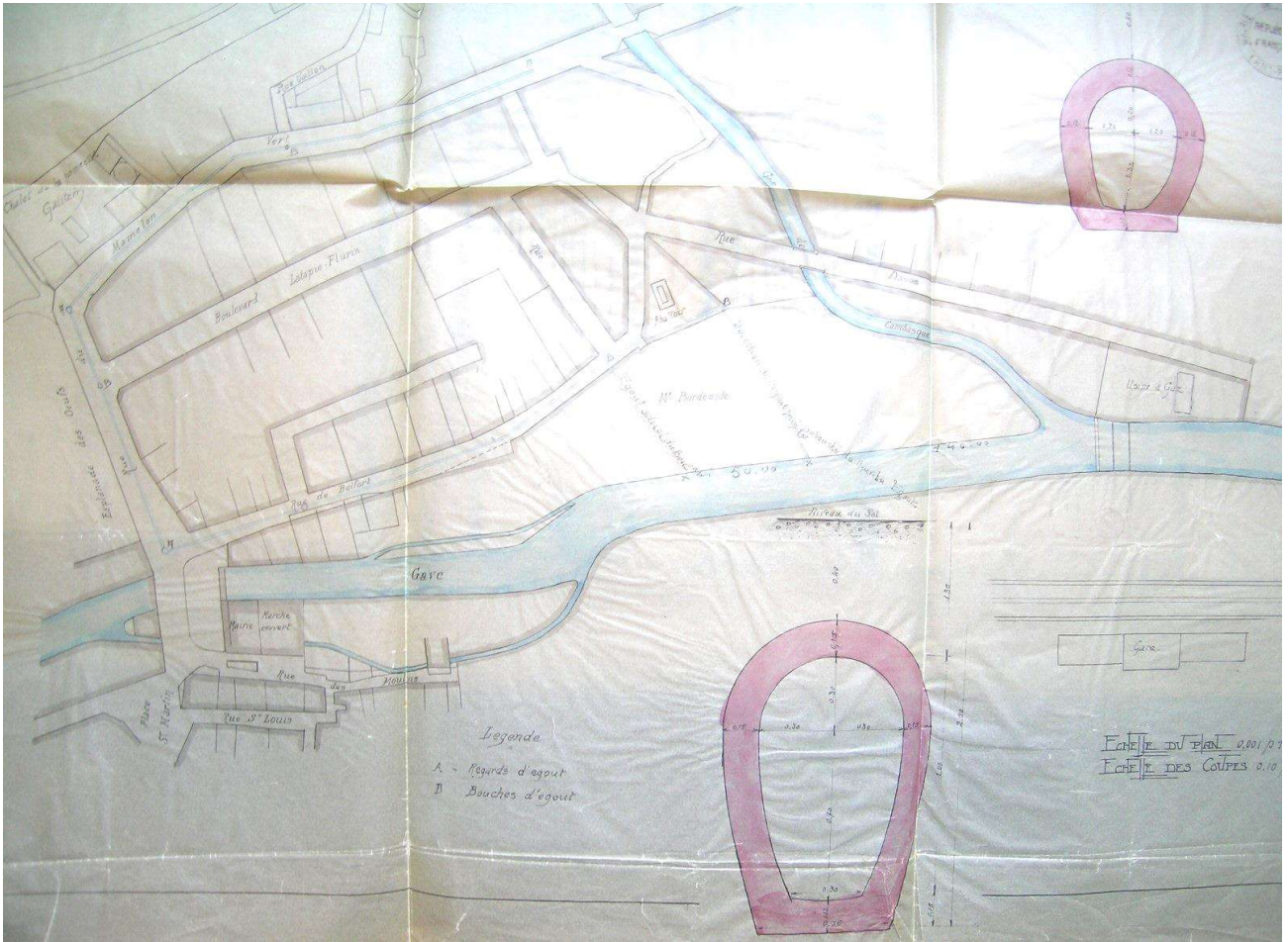


Lavoir du pont de la Gelle - 1888  
Archives Départementales des Hautes-Pyrénées



Plans du projet de construction d'un nouvel abattoir – 1913

Archives Départementales des Hautes-Pyrénées



Plans et profils du projet de construction d'égout – 1913  
 Archives Départementales des Hautes-Pyrénées



CAUTERETS – Dessin de M. COLSTON, Lith. De VILLAIN - 1821

Coll. Musée Pyrénéen, Lourdes





« Vue de Cauterets de la promenade de Mr LABBAT, Juillet 1822 »  
Dessin original NATTES, Coll. Musée Pyrénéen, Lourdes



« Maison de Mr LABEDAT et descente du moulin de Mr le Maire à Cauterets, Juillet 1822 »  
Dessin original NATTES  
Coll. Musée Pyrénéen, Lourdes



« Pont de la Gelle, partie de la maison de Mr LARRIEU et moulin de ? À Cauterets, le mois de Juillet 1822 »  
Dessin original NATTES, Coll. Musée Pyrénéen, Lourdes



« Vue de Cauterets prise de la galerie de Mme LAPIERRE, le 19 Juillet 1822 »  
Dessin original NATTES  
Coll. Musée Pyrénéen, Lourdes



« Entrée de l'Eglise de Cauterets et maison de ?, le  
9 Juillet 1822 »  
Dessin original NATTES, Coll. Musée Pyrénéen, Lourdes



« Eglise de Cauterets et maison sur le chemin de Pose à Cauterets, le mois de Juillet 1822 »  
Dessin original NATTES  
Coll. Musée Pyrénéen, Lourdes



« Maison de Mr LABBAT et montagne de Péguère, Juillet 1822 »  
Dessin original NATTES, Coll. Musée Pyrénéen, Lourdes



« Entrée de la promenade et partie de la maison de Mr LABBAT aîné et Bains de Bruzaud à Cauterets, Juillet 1822 »  
Dessin original NATTES  
Coll. Musée Pyrénéen, Lourdes



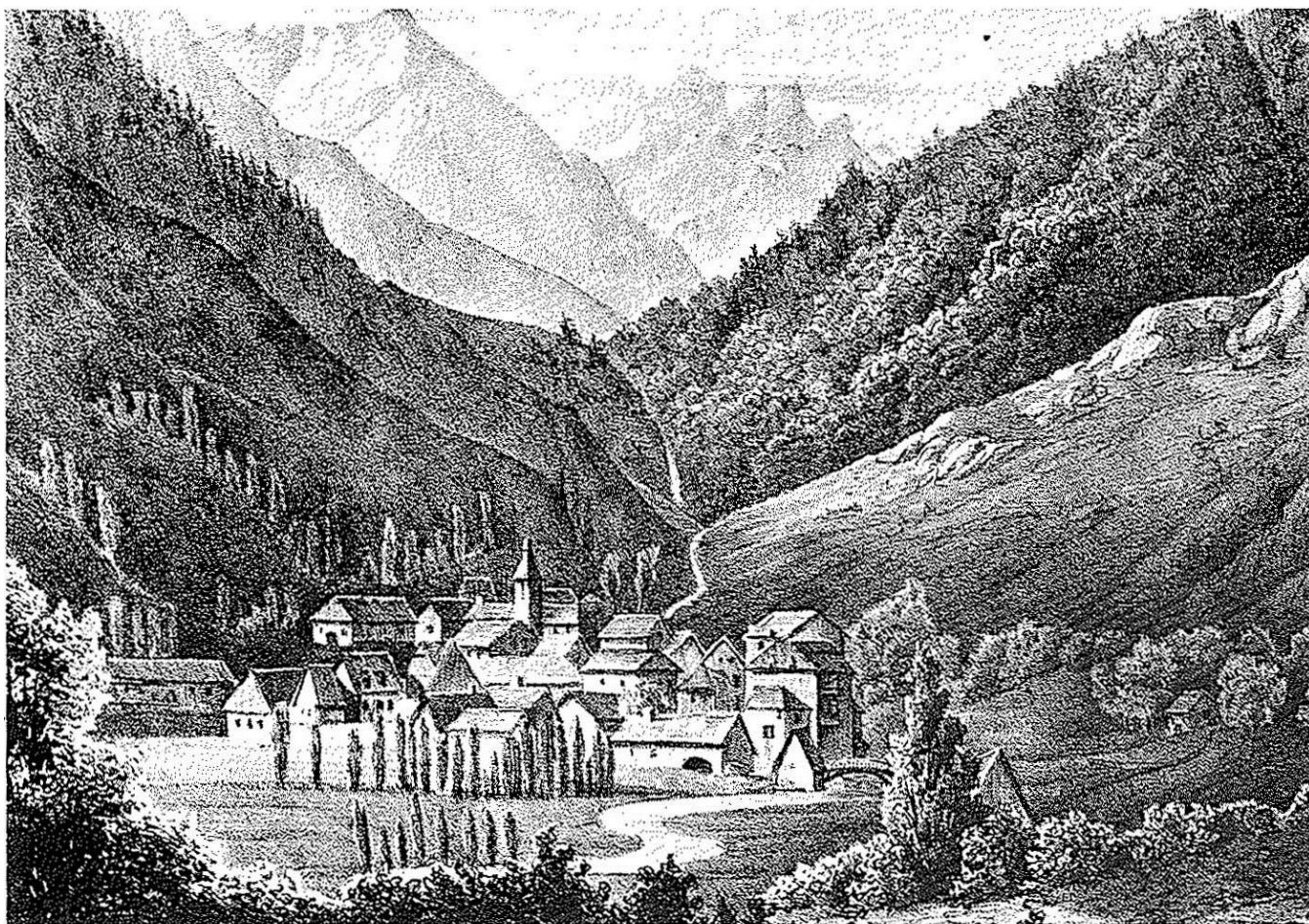
CAUTERETS – Dessin de MELLING, extrait de l' « Album Pittoresque, Historique et Monumental, les Pyrénées Françaises de Biaritz à Perpignan » - 1826

Coll. Musée Pyrénéen, Lourdes



Etablissement de la Raillère, MELLING  
Bains du Bois, du Pré et du Petit Sauveur par MELLING  
Extraits de l' « Album Pittoresque, Historique et Monumental, les Pyrénées Françaises de Biaritz à Perpignan » -  
1826

Coll. Musée Pyrénéen, Lourdes



Vue générale de Cauterets prise de la maison Conda. P. Galibert - 1928  
Lithographie ENGELMANN

Cette lithographie représente les éléments paysagers caractéristiques de la vallée de Cauterets :  
En premier plan, au centre, le Gave bordé de peupliers, à droite le Mamelon Vert sur lequel on peut apercevoir deux granges.

Au deuxième plan le hameau bâti, Cauterets semble encore à l'échelle d'un village (on peut distinguer un moulin), mais relativement dense, au bâti groupé avec quelques maisons un peu hautes à rez-de-chaussée + deux étages + combles (seul le clocher de l'église domine légèrement).

A l'arrière du village la route de la Raillère

Au centre du dessin la cascade du Lutour avec à sa droite la forêt domaniale du Péguère

En dernier plan les paysages de Hautes Montagnes.

Seuls les établissements thermaux ne paraissent pas identifiables.



Route du Limaçon (route de Pierrefitte à Cauterets)

Gravure d'après nature. Lithographie GORSE

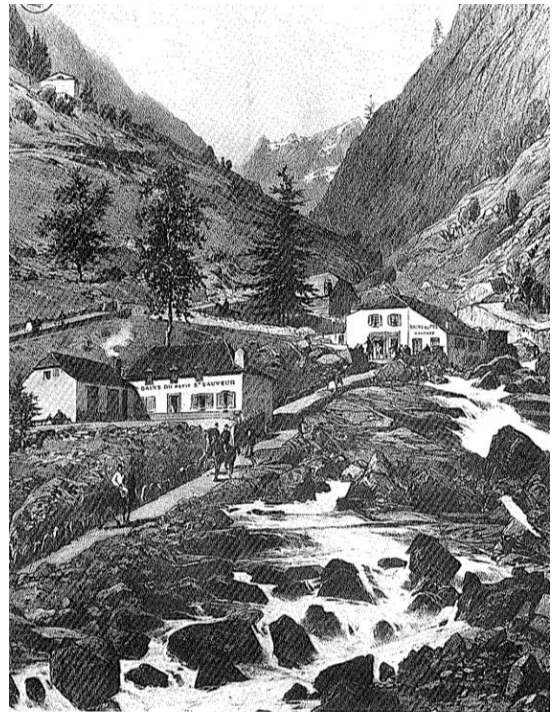




*Etablissement de la Raillère, par Cicéri.*



*Bains de Pauze-Vieux et de Pauze-Nouveau, à Cauterets.*



*Bains du Bois, du Pré et du Petit-Sauveur, par Cicéri.*

Etablissement de la Raillère, CICERI  
 Bains de Pauze-Vieux et de Pauze Nouveau  
 Bains du Bois, du Pré et du Petit Sauveur par CICERI



*de Chassat, frères, Éditeurs.*

*J. Jacottet.*

*Boulevard des Bateliers, 21.*

**BAINS DU PETIT SAINT SAUVEUR A CAUTERETZ.**

Hautes Pyrénées



*de Chassat, frères, Éditeurs.*

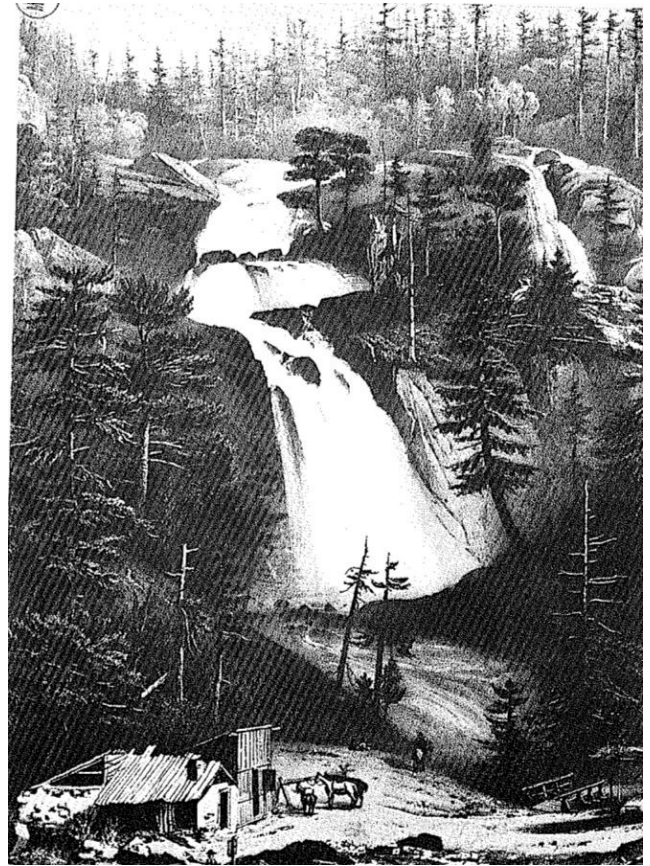
*J. Jacottet, figuré par A. Boyer.*

*Boulevard des Bateliers, 21.*

**BAINS DU BOIS, A CAUTERETZ.**

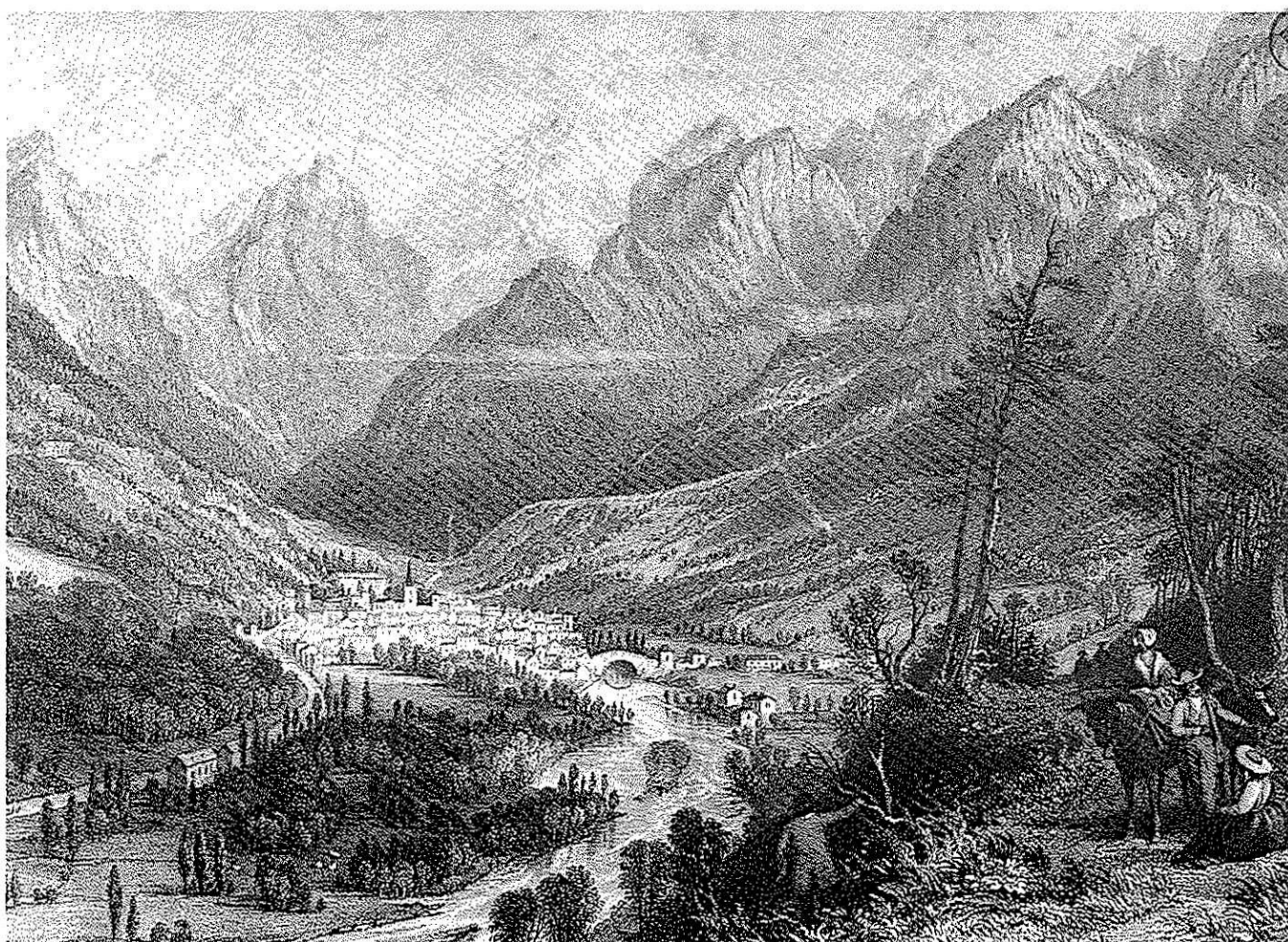
Hautes Pyrénées.

Bains du Petit Saint Sauveur par JACOTTET  
Bains du Bois par JACOTTET



Cascade du Cerizet, TIRPENNE – 1830  
Lithographie de BICHEBOIS aîné (à gauche)

Chutes supérieures du Pont d'Espagne,  
dessin et lithographie GORSE (à droite)

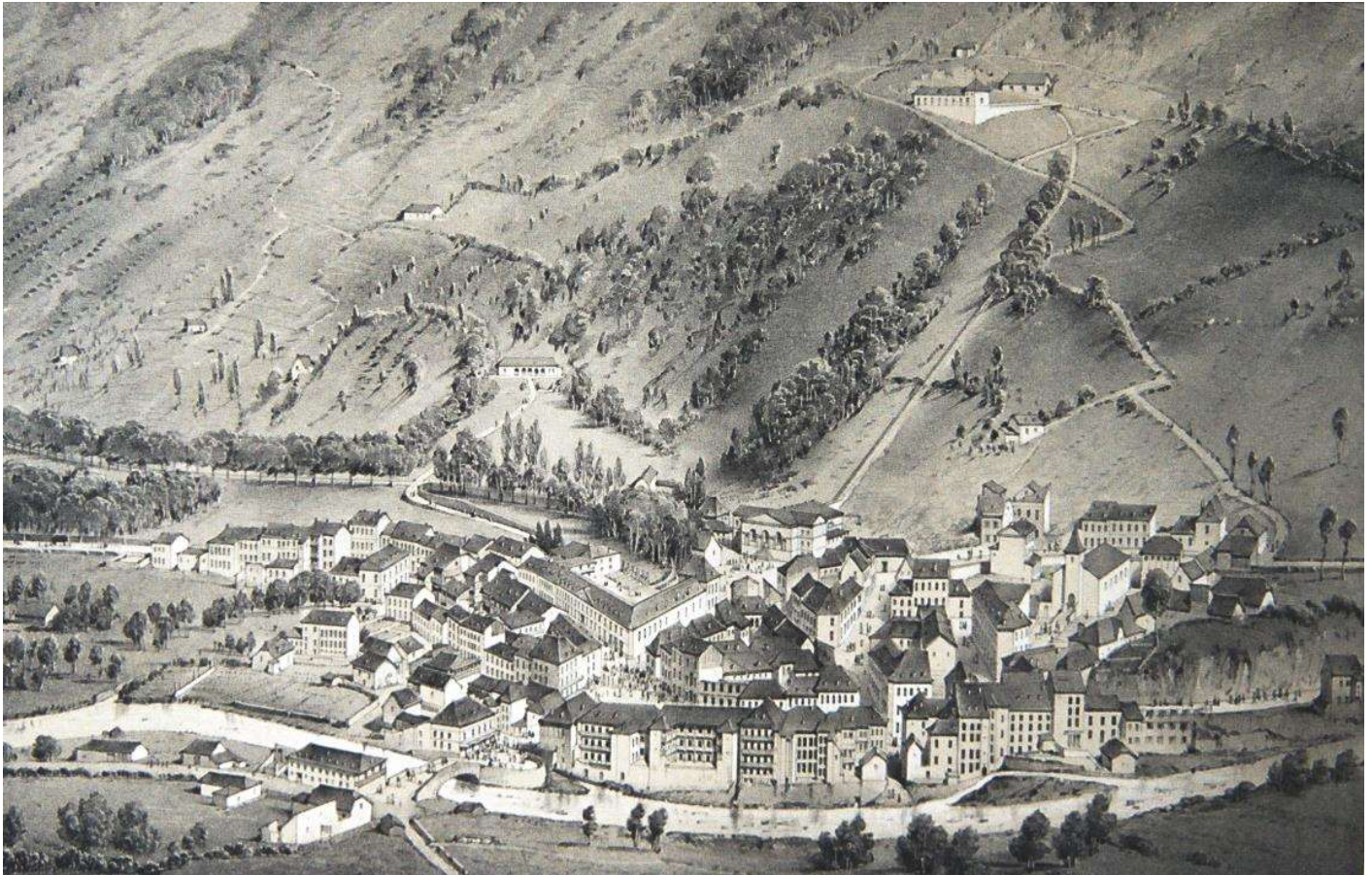


Cauterets, in the Pyrenees, Fischer, Son and Co



CAUTERETS – Dessin d'E. PARIS, extrait de l'album « Touriste Pyrénéen » - 1841

Coll. Musée Pyrénéen, Lourdes

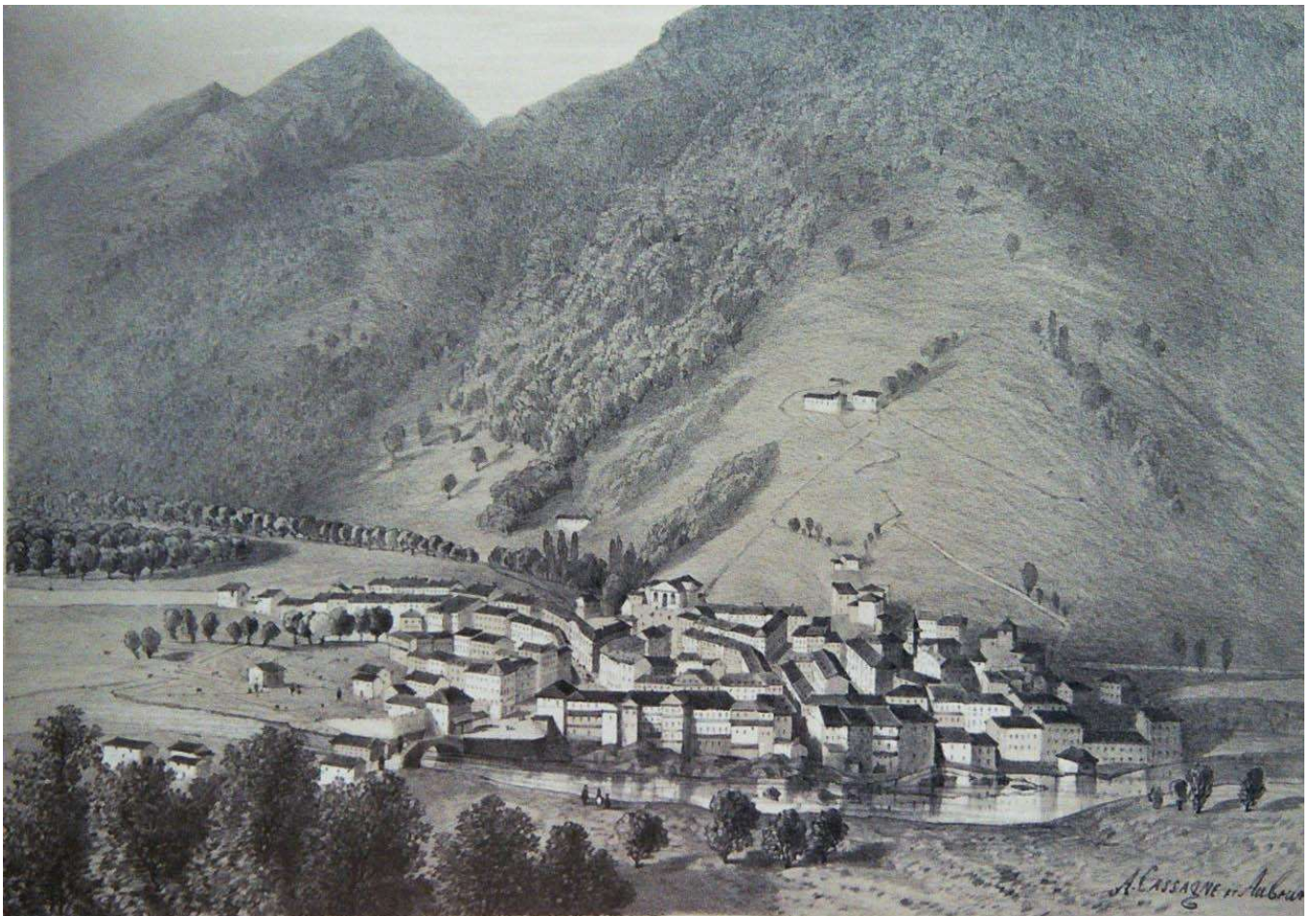


Vue générale de Cauterets prise au-dessus du chemin du Cambasque  
Lithographie de Victor PETIT, extraite de l'album « Souvenirs des Pyrénées »- 1850/1860

Coll. Musée Pyrénéen, Lourdes

Cette lithographie nous donne de nombreuses informations :

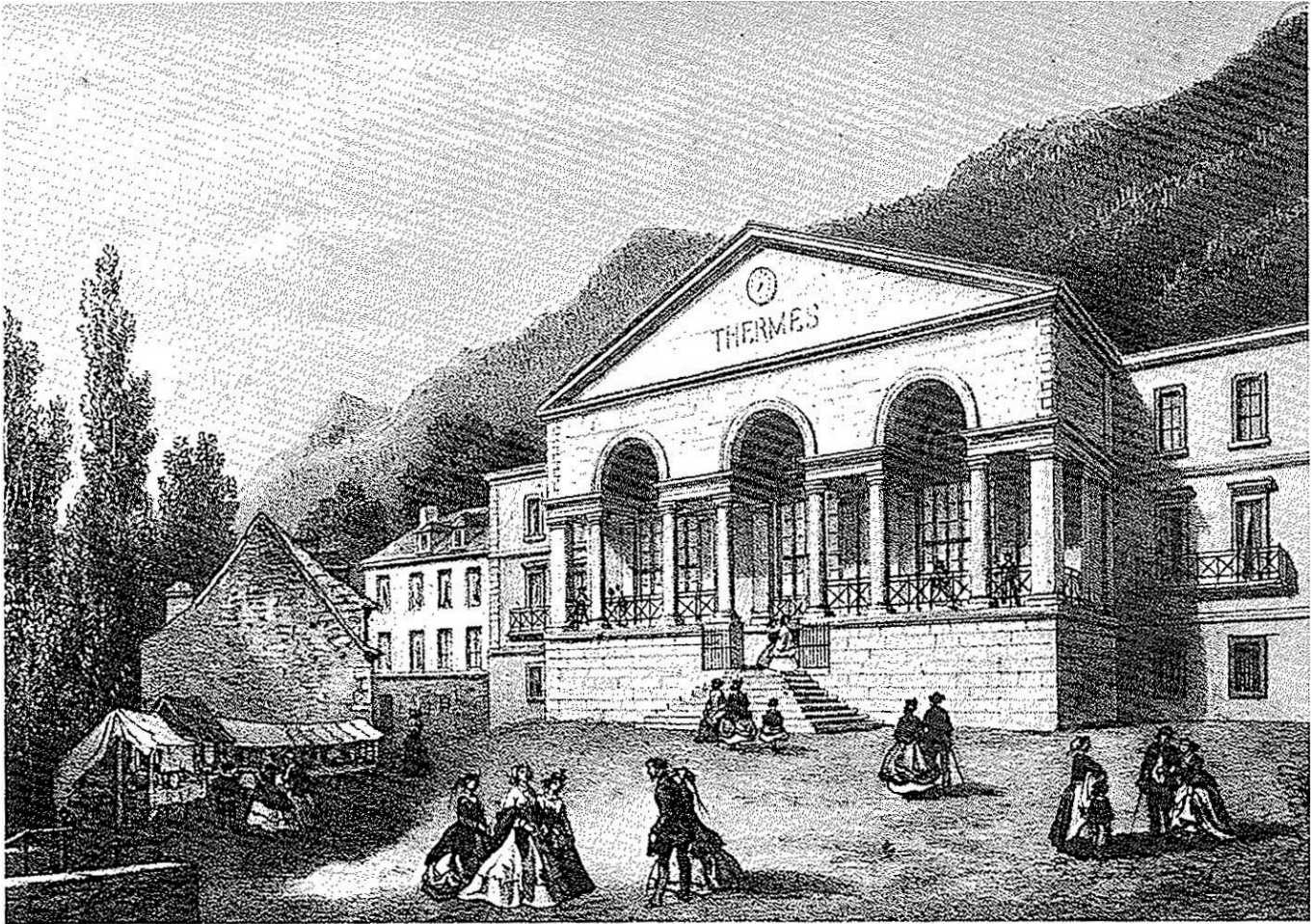
- Plantations d'alignement en entrée de ville
- Un bâti très dense aux maisons mitoyennes
- Echelle du bâti (des maisons rurales à rez-de-chaussée aux hôtels à R+3+combles)
- Composition de façades organisées en travées régulières d'ouvertures
- Des rues très étroites s'élargissant au niveau des espaces publics (parvis à l'avant de la mairie, devant des thermes,...)
- Un quartier aux maisons plus modestes bâties sur le rocher aux alentours de l'église.
- Aux alentours du bourg groupé un bâti rural dispersé formé de granges bâties dans la pente,
- Une succession d'établissements thermaux (Thermes de César, Néothermes, Bains de Pauze...)



Vue générale de Cauterets prise au-dessus du chemin du  
Cambasque  
Vue sur l'ancienne église

ABADIE DE SARRANCOLIN, extrait du « Guide Album aux  
eaux des Pyrénées, vallée du Lavedan et de Barèges » .  
Lithographie par Aubrun et Cassagne – 1858

Coll. Musée Pyrénéen, Lourdes

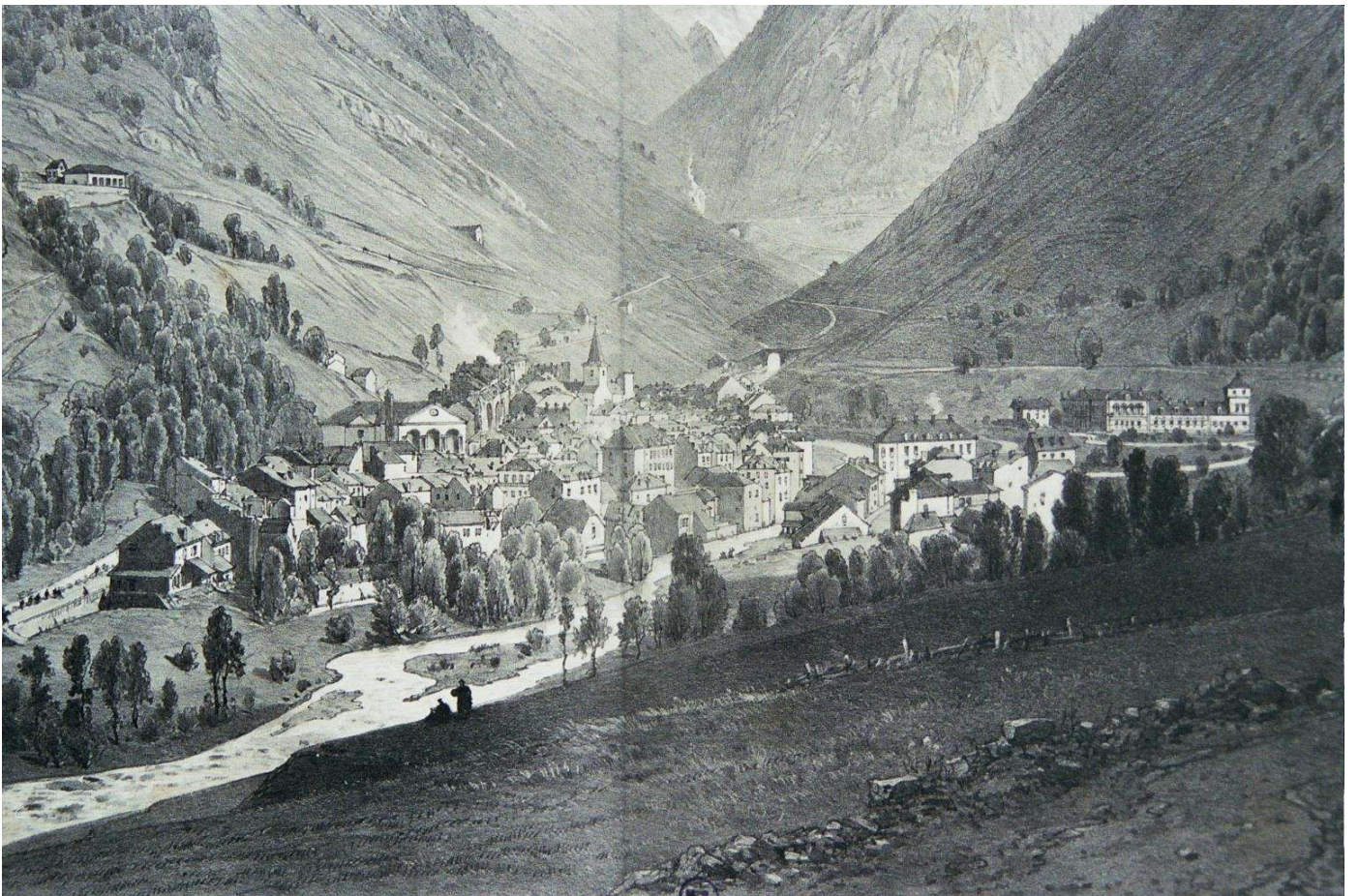
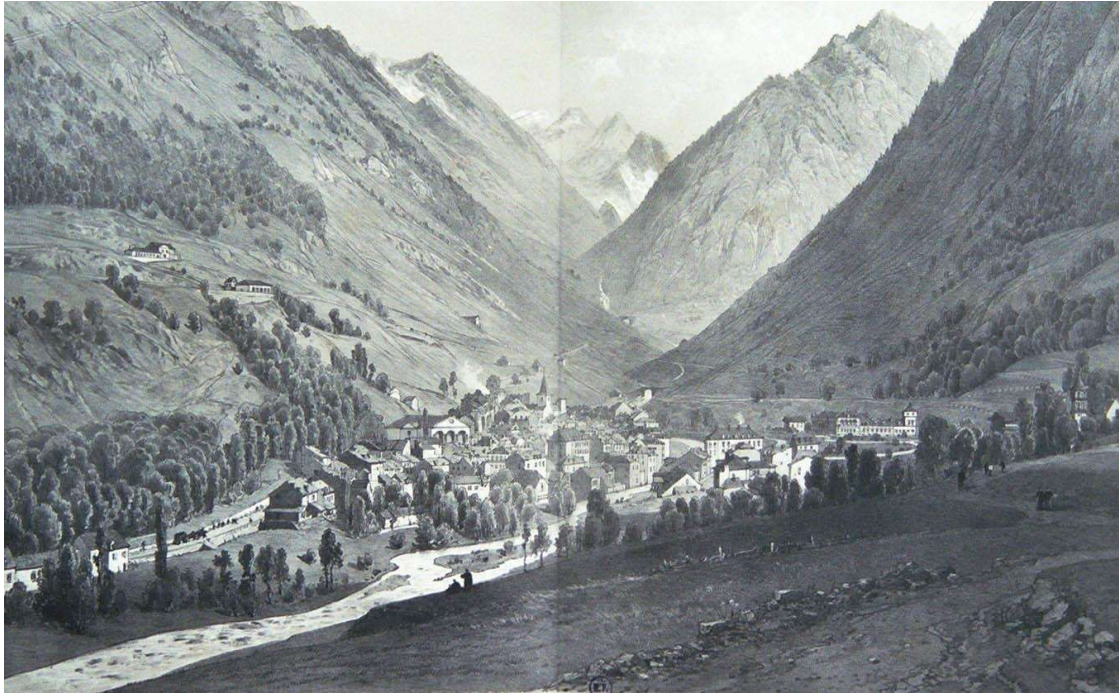


Cauterets. Vue du Grand Etablissement. France en miniature  
Dessin AMOUT. Lithographie DERROY, 1850-1867

Musée Pyrénéen

Informations sur la topographie, le paysage et l'environnement bâti des Thermes de  
César



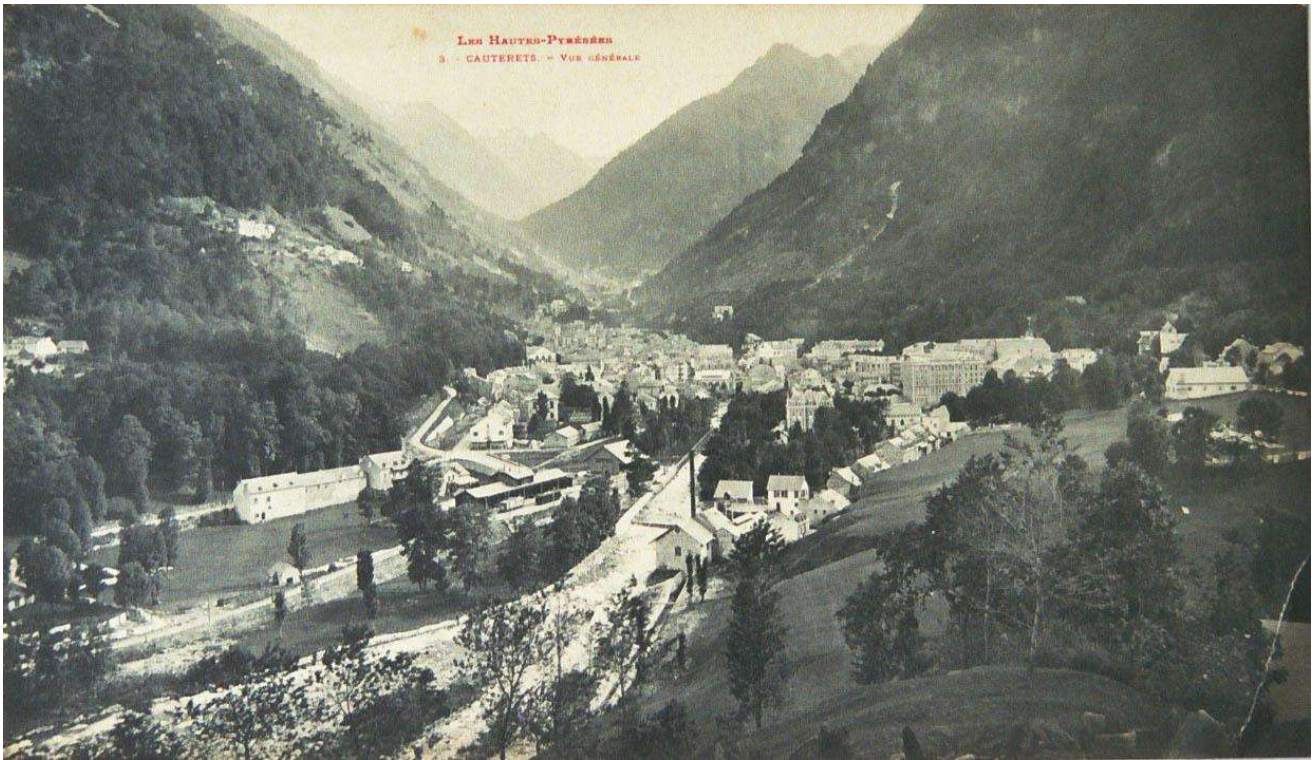


CAUTERETS – Dessin de CICERI extrait des « Pyrénées dessinées d'après nature » - 1858

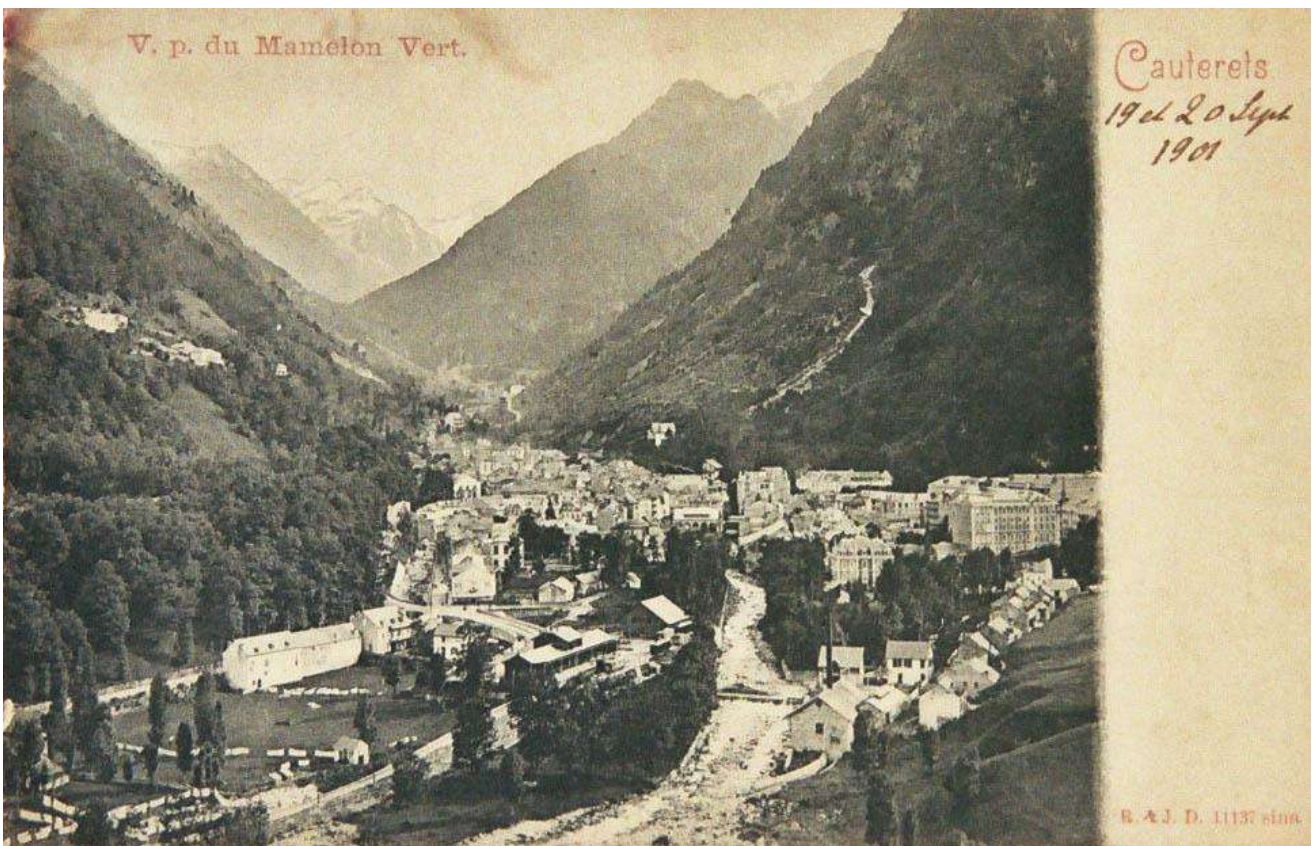
Coll. Musée Pyrénéen, Lourdes.



Photographie, Coll. Musée Pyrénéen, Lourdes



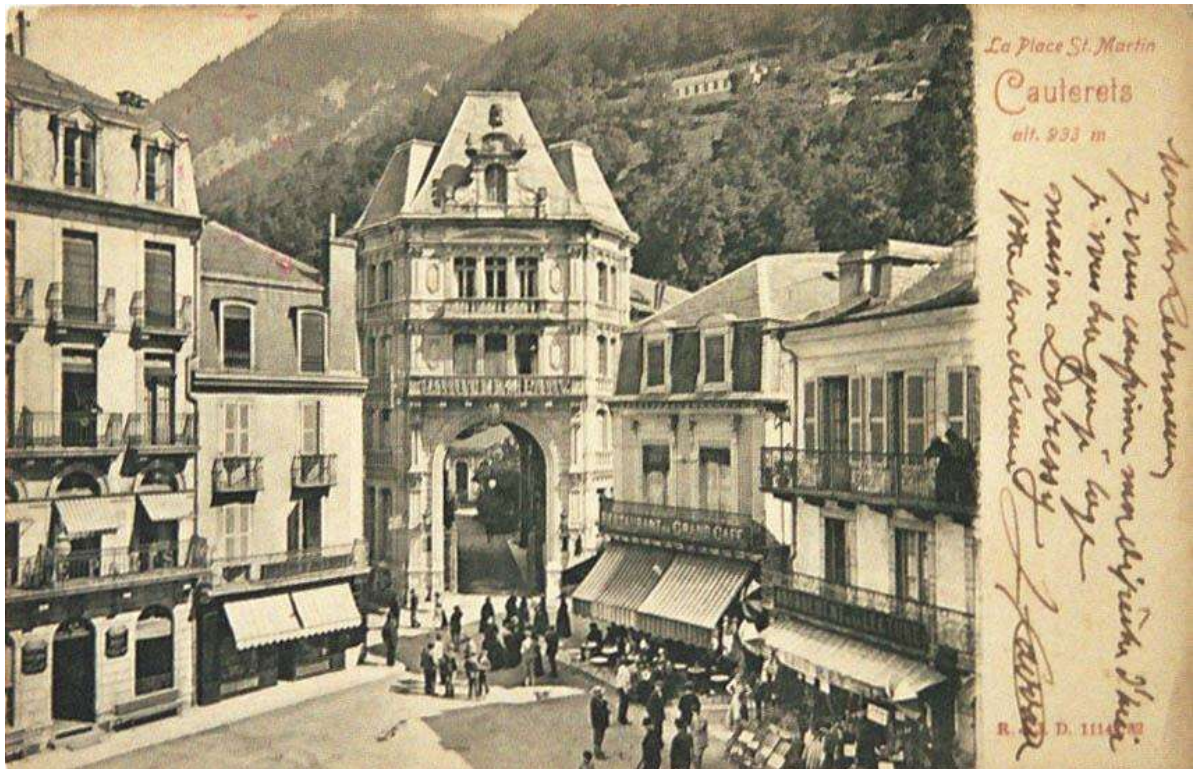
Photographie, Coll. Musée Pyrénéen, Lourdes



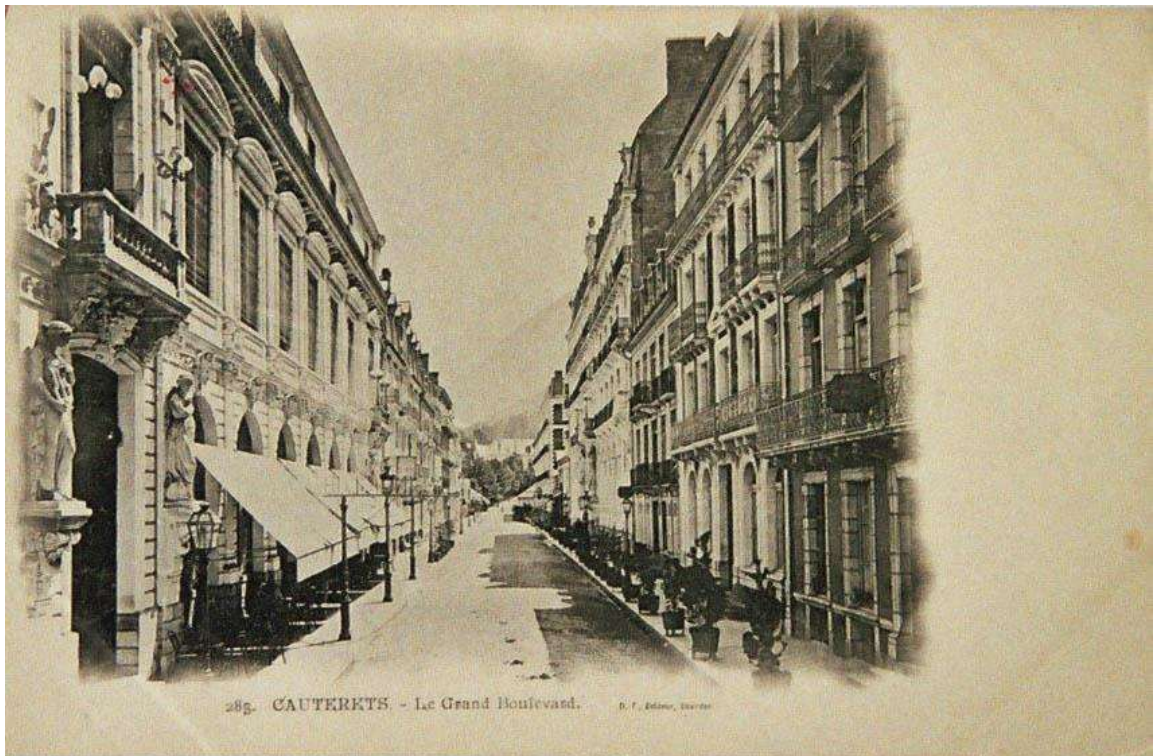
Carte postale, Coll. Musée Pyrénéen, Lourdes



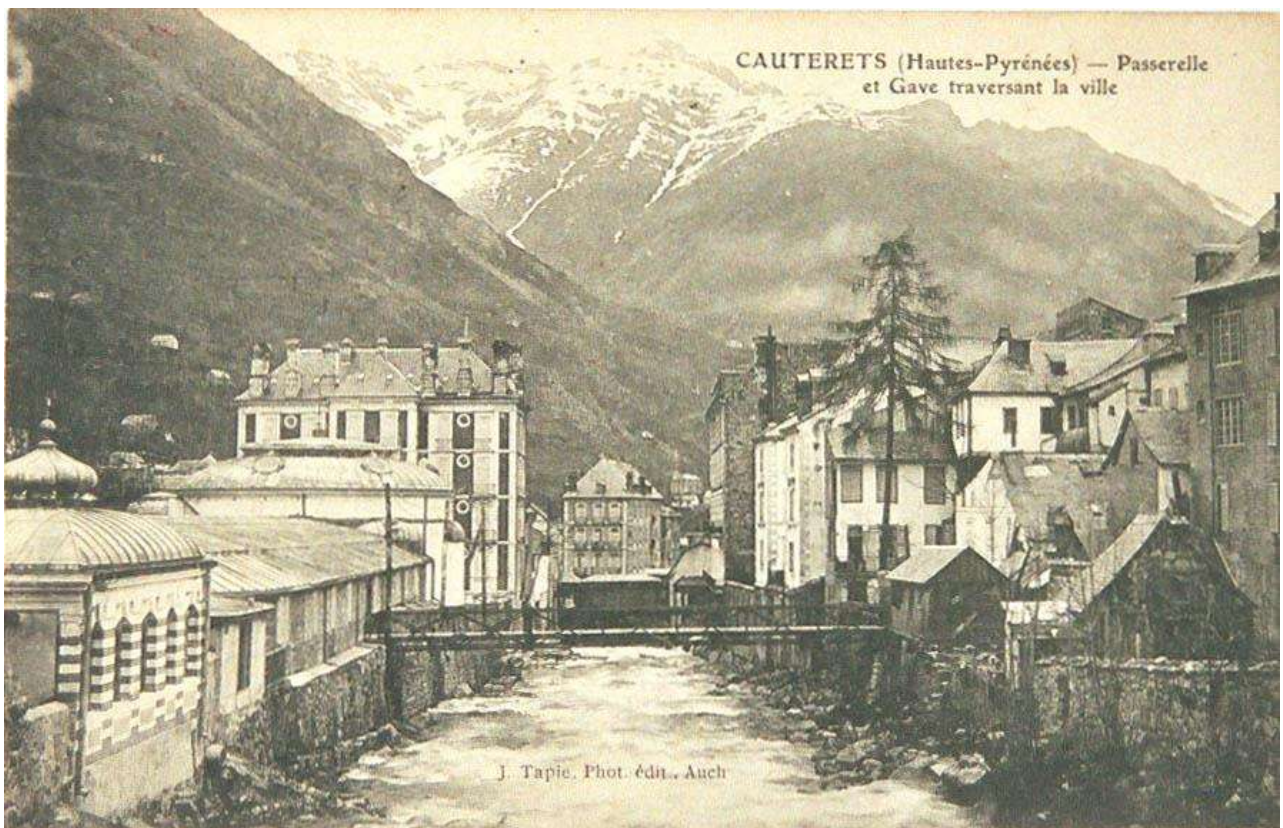
Avenue  
Source du document : site « GALLICA »



1- Vue vers le Pont de la Gelle  
 2- Vue de la place Saint Martin  
 Coll. Musée Pyrénéen, Lourdes.



Boulevard Latapie-Flurin  
Coll. Musée Pyrénéen, Lourdes.



Vues sur le Gave  
Coll. Musée Pyrénéen, Lourdes.



Vue sur le Gave

Photographie Lestranges, source du document : site « GALLICA »



Arrières de maisons donnant sur le Gave

Coll. Musée Pyrénéen, Lourdes

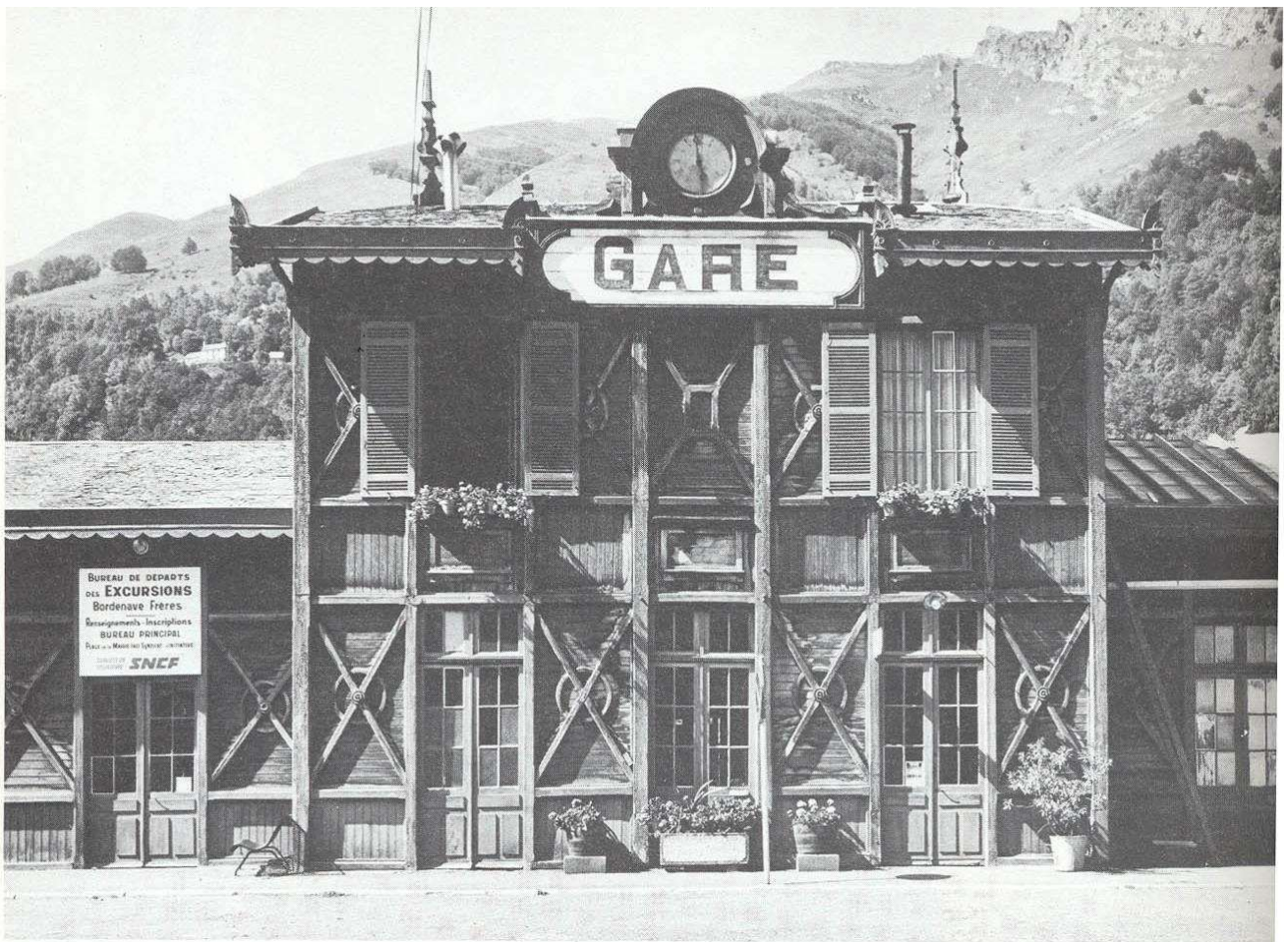
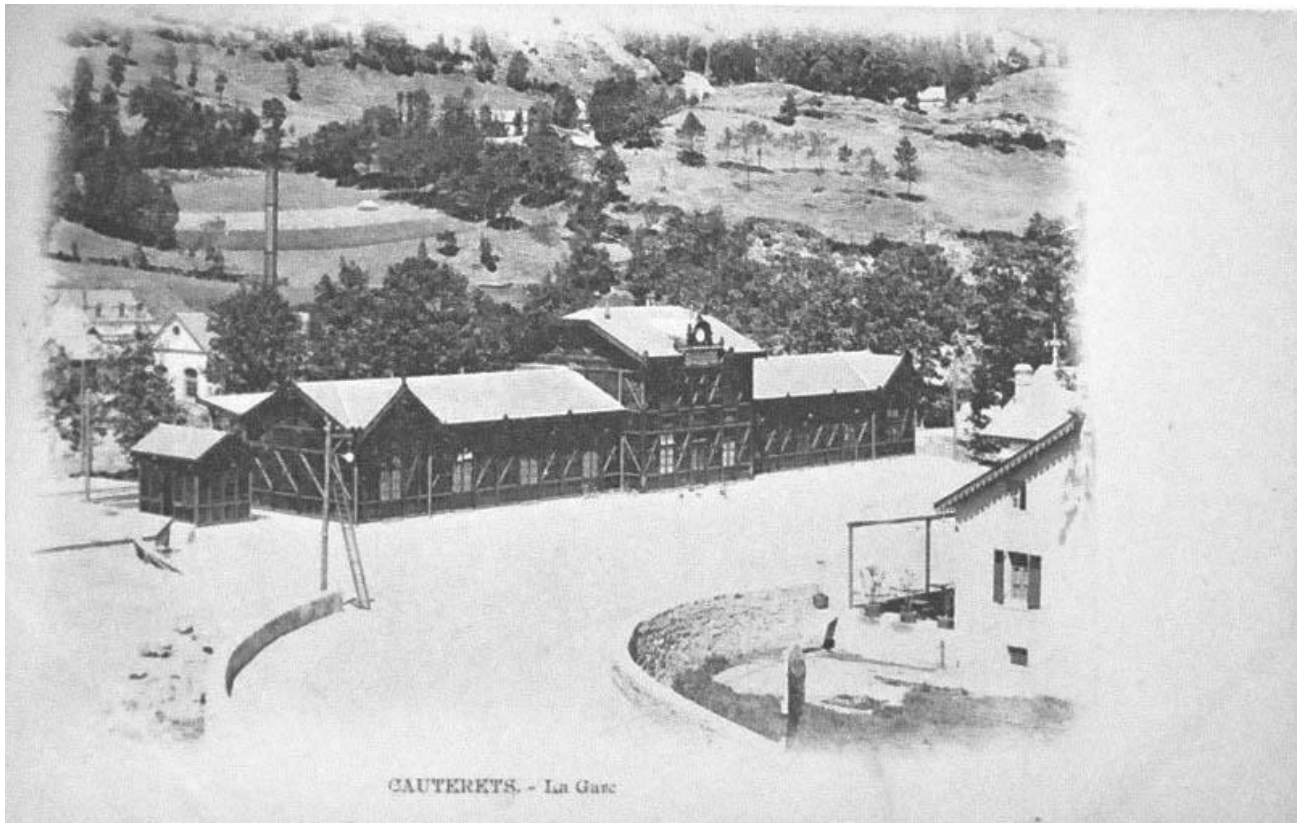




Vue sur le Gave  
Source du document : GALLICA



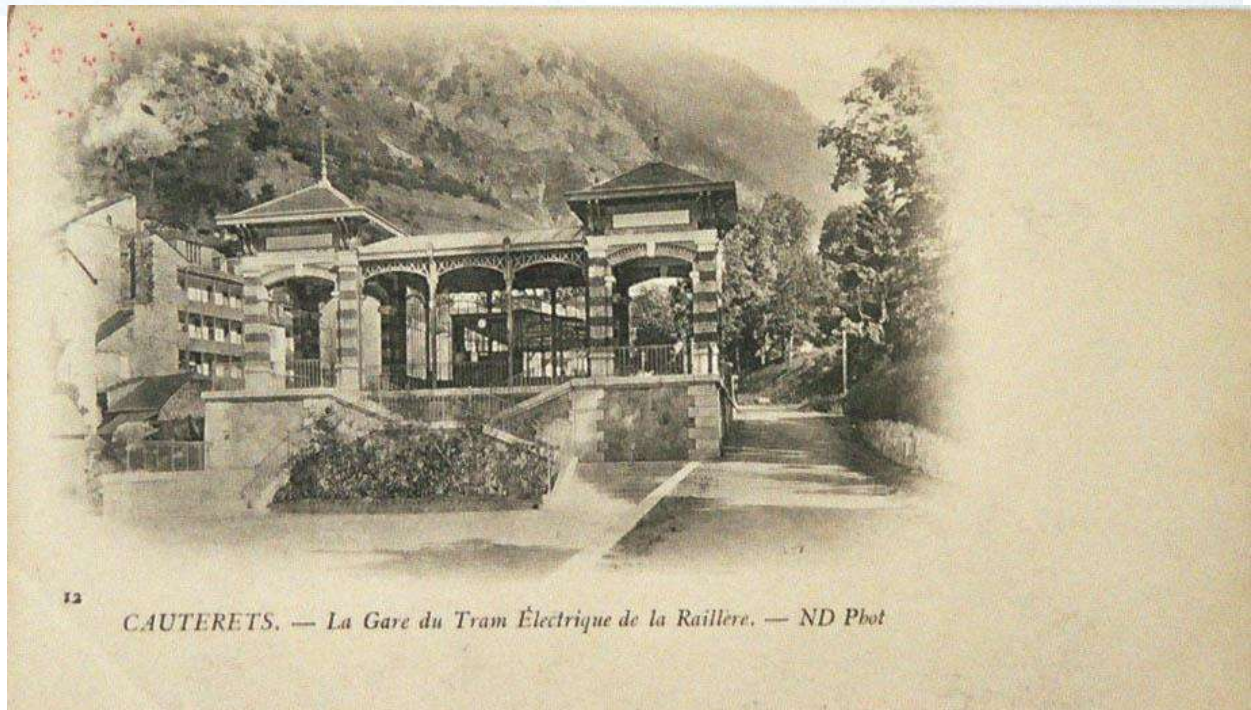
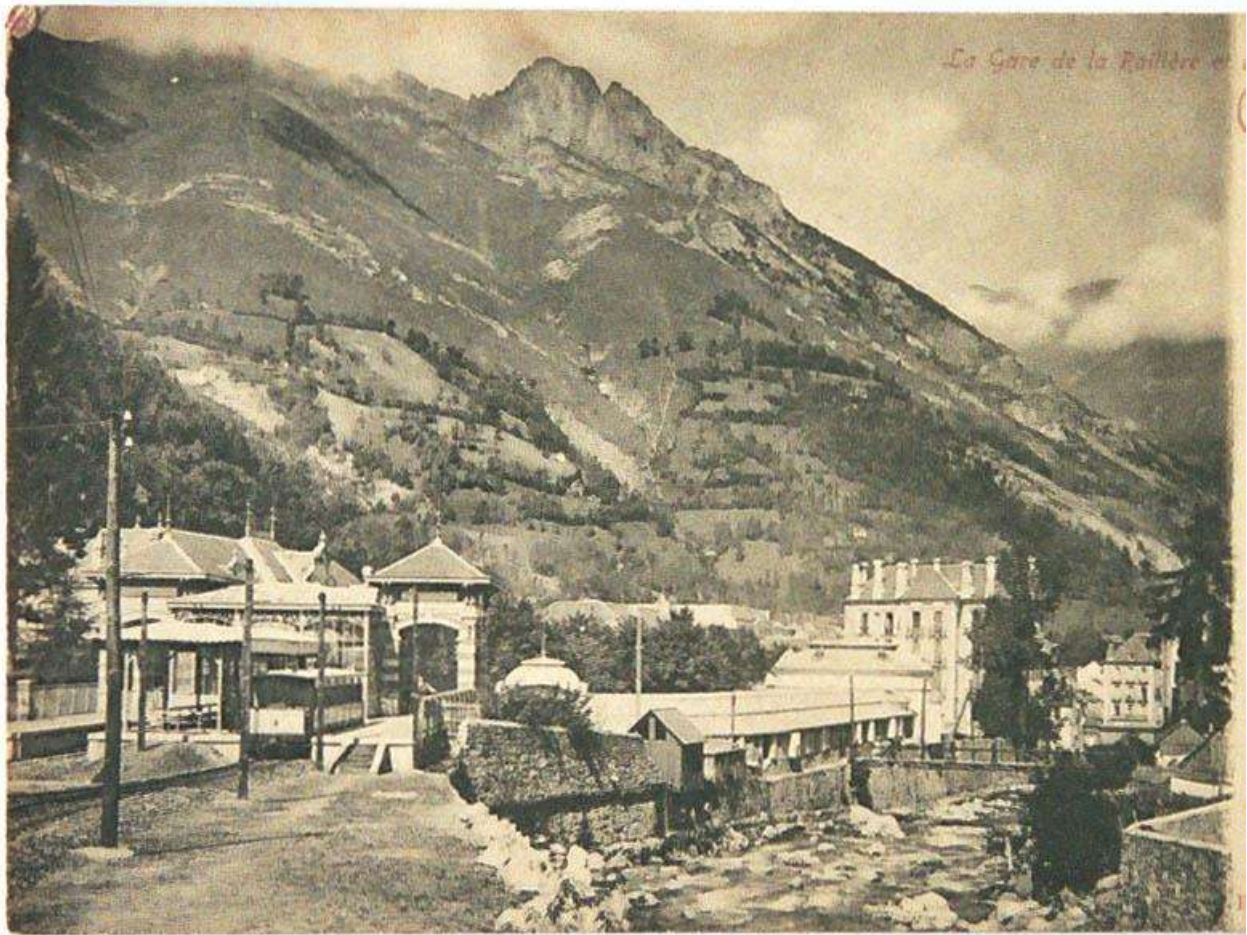
Eglise de Cauterets  
Coll. Musée Pyrénéen, Lourdes



Gare de Cauterets

Photographie 1 : coll. Musée Pyrénéen, Lourdes

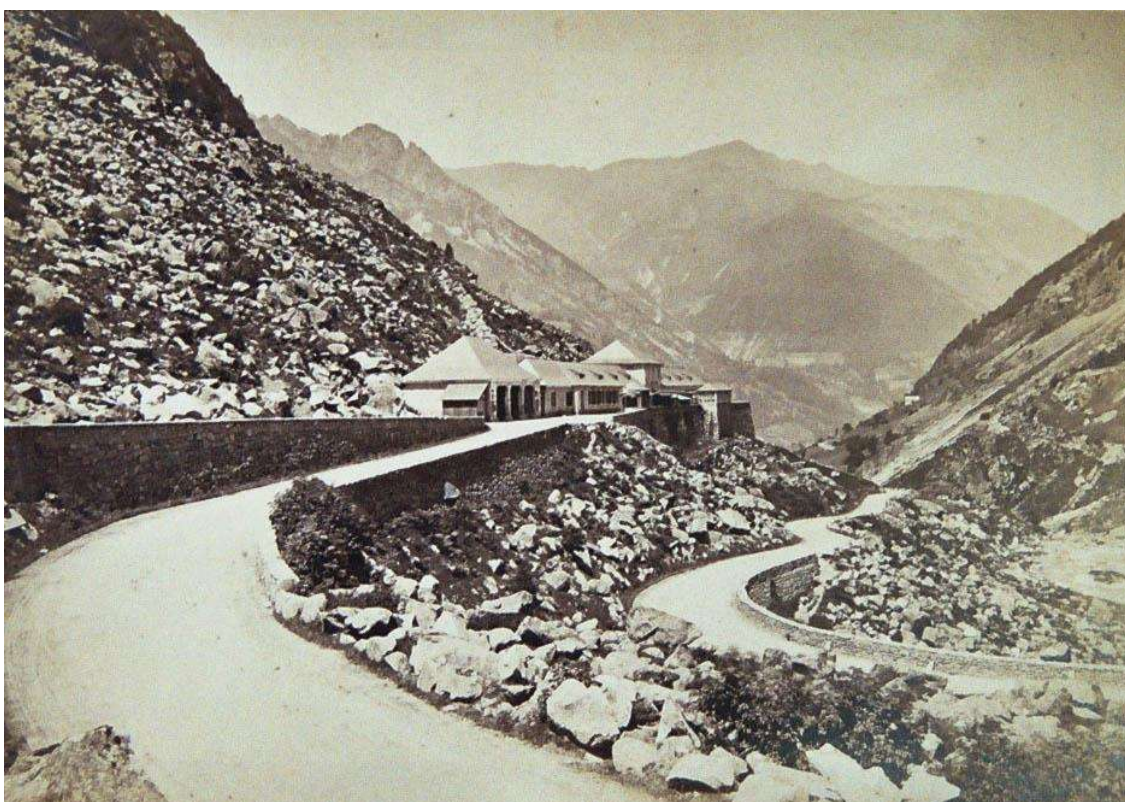
Photographie 2 : Extrait de l'ouvrage « Villes d'eaux en France »



Gare du tram électrique de la Raillère  
Coll. Musée Pyrénéen, Lourdes

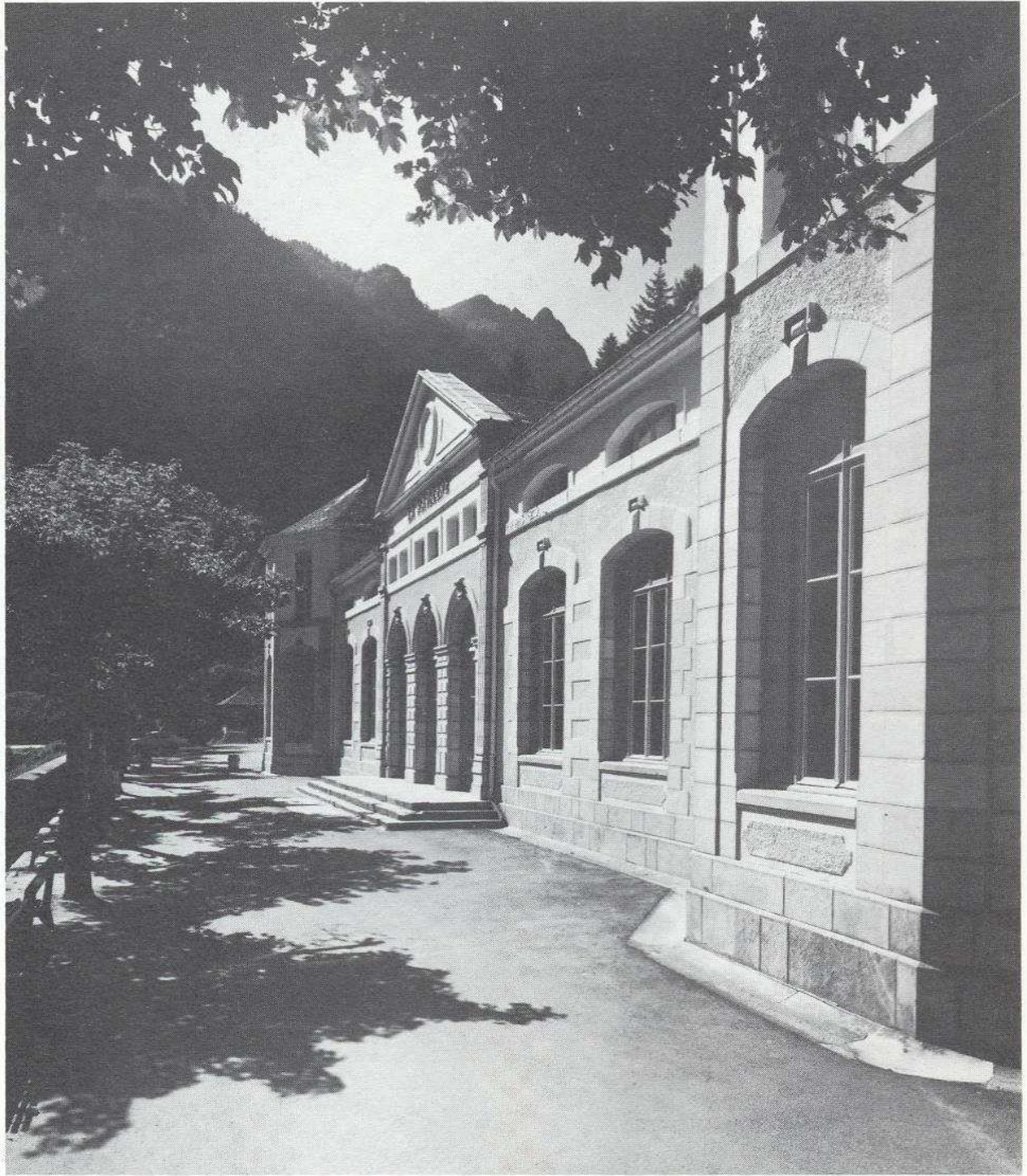


Vue depuis le sud, au niveau du pont de ???  
Coll. privée



1 – Bains du Pré et du Petit Sauveur  
2-Thermes de la Raillère Gare du tram électrique de la Raillère  
Coll. Musée Pyrénéen, Lourdes

Coll. Musée Pyrénéen, Lourdes



Thermes de la Raillère  
Extrait de l'ouvrage « Villes d'eaux en France »

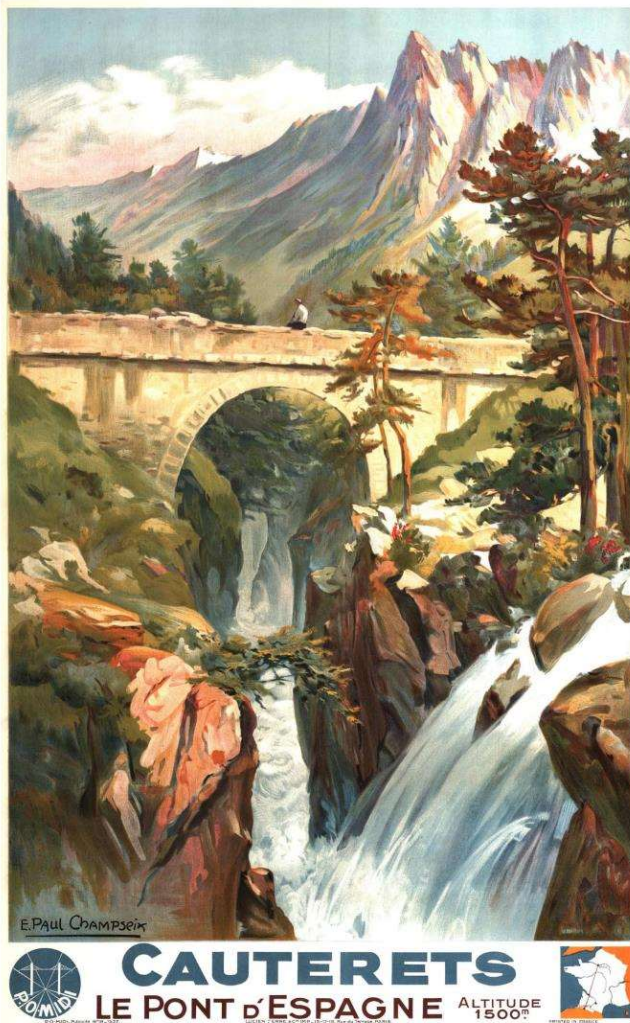


Scierie  
Source du document : site « GALLICA »





Pont d'Espagne  
Source du document : site « GALLICA »  
Pont bois,  
Photographie Lestranges, source du document : site « GALLICA »



Affiches

