

**AÉRODROME DE  
TARBES - LOURDES - PYRÉNÉES  
(LFBT)**

**PROJET DE  
PLAN DE SERVITUDES  
AÉRONAUTIQUES DE DÉGAGEMENT**

**A1 - PLAN D'ENSEMBLE**

Maîtrise d'oeuvre

**Service National d'Ingénierie Aéroportuaire**

Département Programmation Environnement Aménagement  
siège : 82 rue des Pyrénées - 75970 PARIS cedex 20  
site Atlantique : 12 avenue Pythagore - BP 70285 - 33697 MÉRIGNAC Cedex

| Indice | Date          | Observations / Modifications       | réf :                  |
|--------|---------------|------------------------------------|------------------------|
| 1      | Décembre 2014 | Projet provisoire avec adaptations | PPSA-A1_SNA-PEA_LFBT_4 |
| 2      | Mars 2016     | Projet sans tracées courbes        |                        |
| 3      | Juin 2016     | Ajustement des bornes de la piste  |                        |
| 4      | Janvier 2018  | Mise à jour des adaptations        | Echelle : 1 / 25 000   |

Projection du plan : Lambert 93

Établissement du plan : SNA/PEA - site Atlantique  
Chef de projet : Fabien ANFRAY  
Charge d'études : Yann BELLARBRE

Fonds cartographiques : SCAN 25 © IGN

**Caractéristiques techniques de base**

Code référence de la piste : 4

Altitude de référence : 383,9 mètres NGF

**Spécifications techniques utilisées**

Seuil 02 : approche classique (longueur trouée atterrissage limitée à 11 000 m)

Seuil 20 : approche de précision

**Légende**

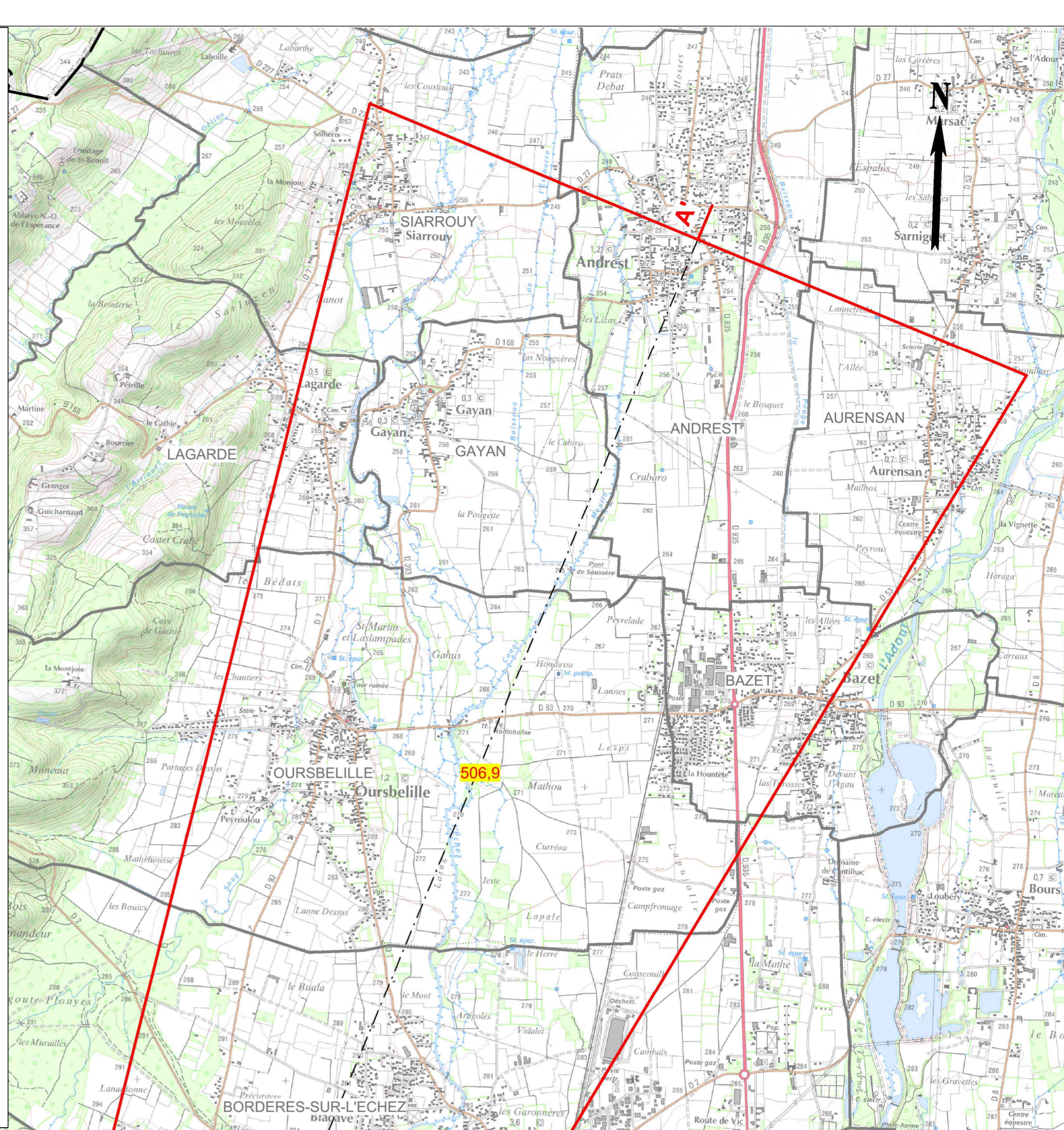
- Piste revêtue : 3 005,96 m x 45 m
- Limites des servitudes
- Intermédiaires des servitudes
- Plan des feux de la ligne d'approche 971 m x 120 m
- Cote altimétrique en mètres NGF
- Nom de la commune
- Limite de la commune
- Limite de département

**Adaptations ponctuelles de surfaces (cf. plan de détail et liste dans note annexe)**

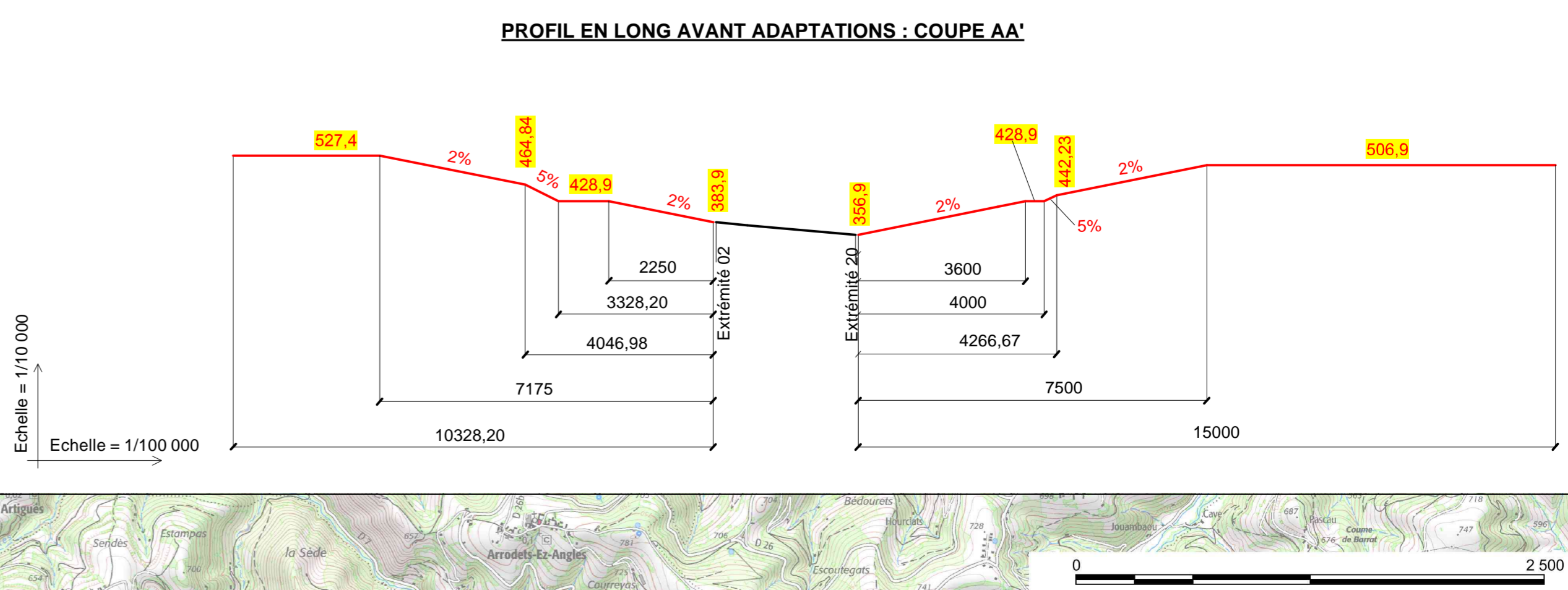
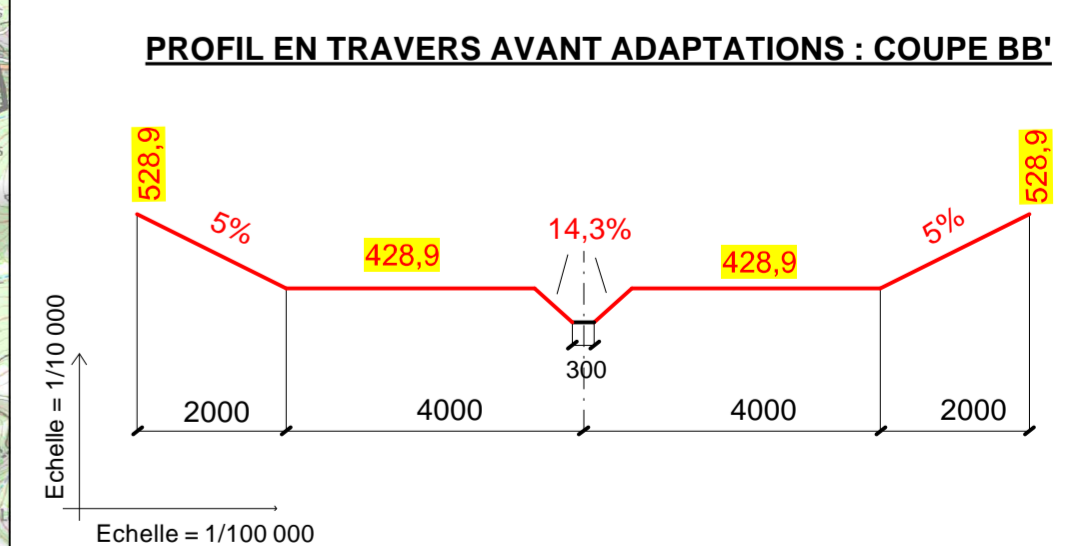
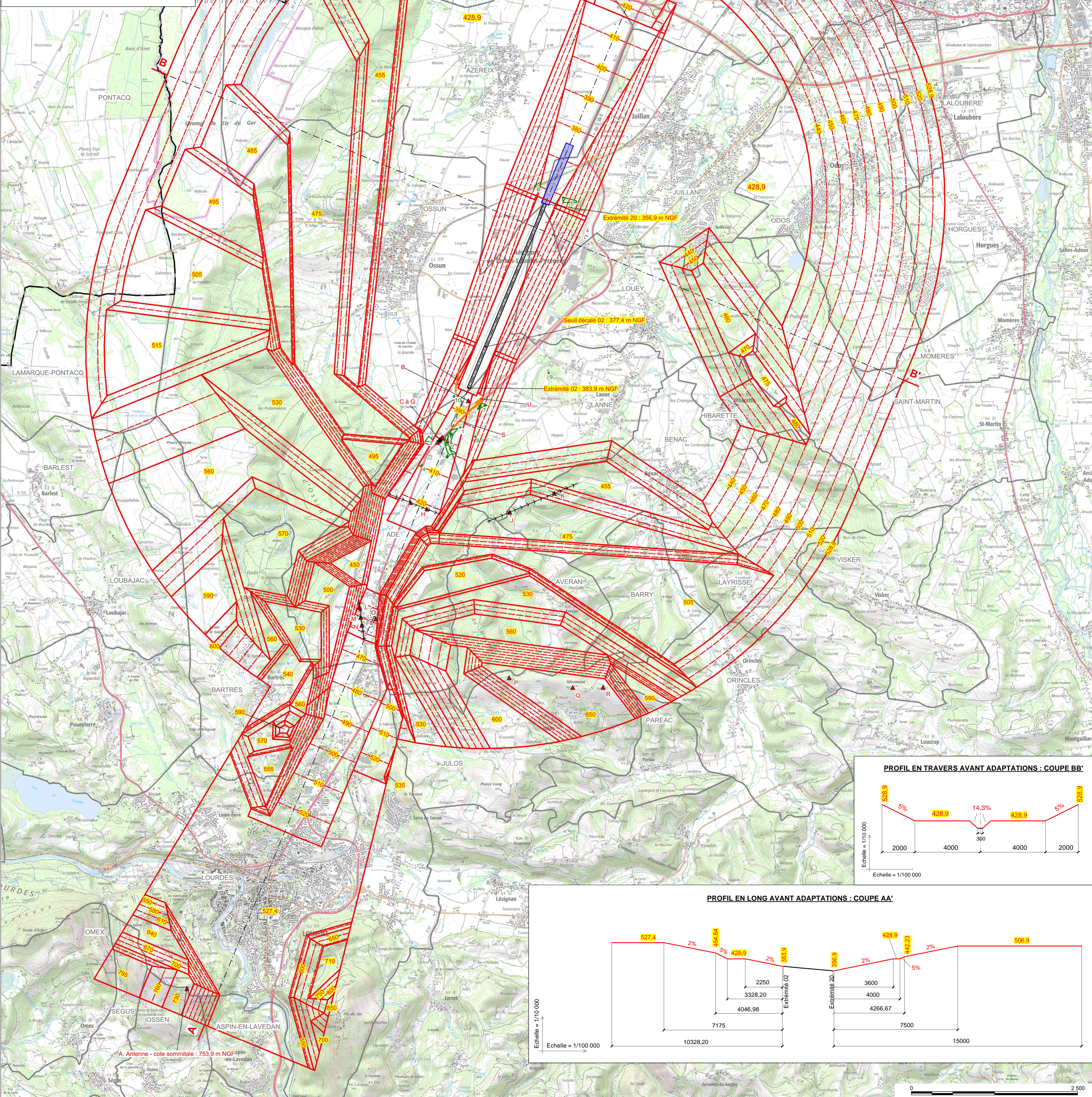
- Obstacles acceptés (ayant fait l'objet d'une étude d'évaluation d'obstacles)
- Gabarit routier dépassant : 4,3 m majoré de 2 m

**Obstacles identifiés dépassant les cotes limites autorisées par les servitudes après adaptations**

- Arbres (cf. liste dans note annexe)



- COMMUNES CONCERNÉES :**
- DÉPARTEMENT DES HAUTES-PYRÉNÉES**
- ADE
  - ANDREST
  - ASPIN EN LAVEDAN
  - AURENSAN
  - AVERAN
  - AZEREIX
  - BARLEST
  - BARRY
  - BARTRES
  - BAZET
  - BENAC
  - BORDERES-SUR-LECHEZ
  - GAYAN
  - HIBARETTE
  - HORGUES
  - IBOS
  - JULLIAN
  - JULOS
  - LAGARDE
  - LALOUBERE
  - LAMARQUE-PONTACO
  - LANNE
  - LAYRISSÉ
  - LOUBAJAC
  - LOUEY
  - LOUNDES
  - MOMERES
  - ODOS
  - OMEX
  - ORINCLES
  - OSSEN
  - OSSUN
  - OURSSELILLE
  - PARÉAC
  - SAINT-MARTIN
  - SEGUS
  - SIARROUY
  - TARBES
  - VIKSKER
- DÉPARTEMENT DES PYRÉNÉES ATLANTIQUES**
- GER
  - PONTACO



A. Antenne - cote sommitale : 753,9 m NGF (sp. site Lavedan)