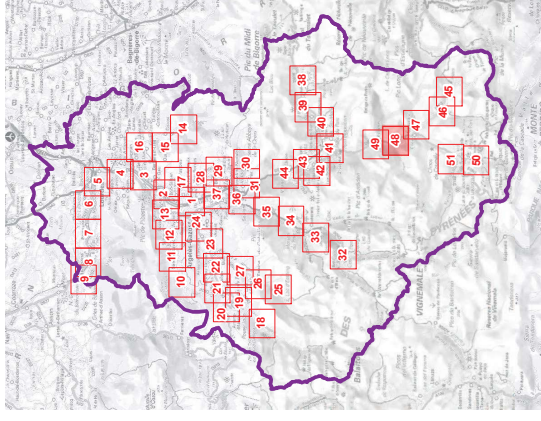
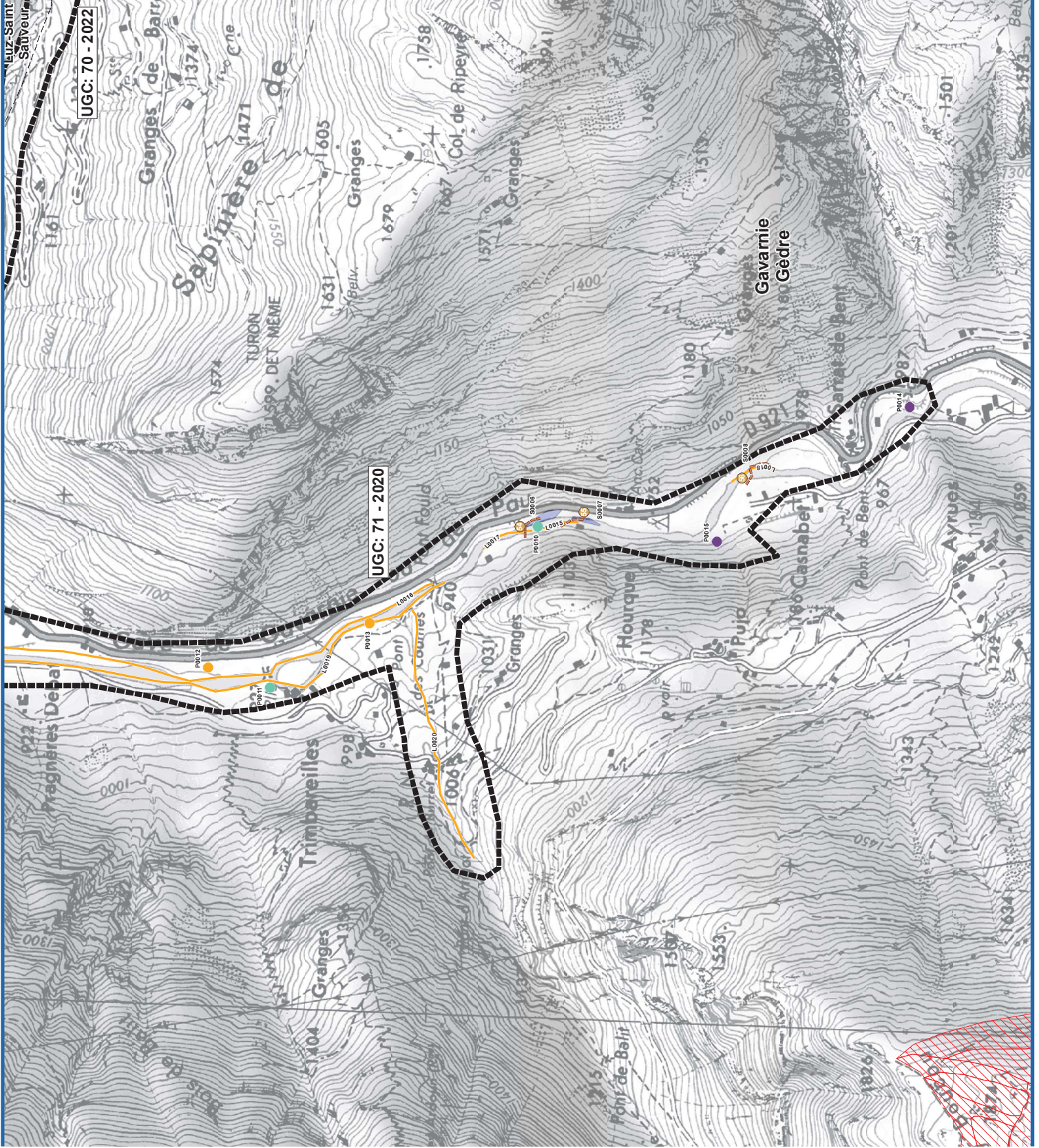


- Communes
- UGC
- N2000 - Habitats d'Intérêt Communautaire
- Accès
- Accès à créer
- Piste existante
- Actions PPG**
- B1.10
- B1.11 - Profil en travers et points de suivis
- B1.2a - Restaurer la végétation des berges
- B1.2b - Entretien et restaurer la ripisylvie
- B1.2c - Restaurer les boisements alluviaux
- B1.2d - Restaurer les annexes fluviales
- B1.2e - Supprimer les obstacles à la mobilité et/ou inondation
- B1.2f - Améliorer la gestion du stock alluvial
- B1.2g - Traiter l'encombrement localisé du lit
- B1.6 - Lutter contre les espèces envahissantes

Source: PNG  
 Date: 19/11/2019  
 Projection: RGF93 Lambert93

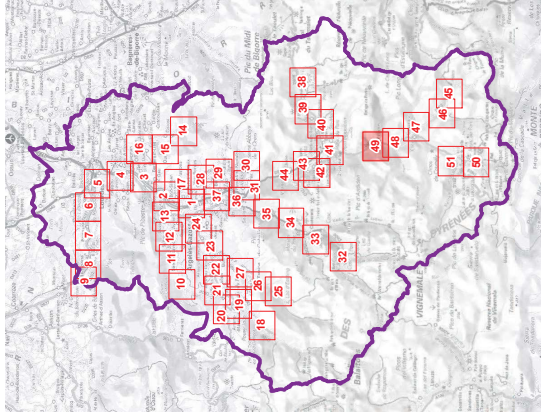
1:10 000 au format A3  
 200 100 0 200 400 Mètres



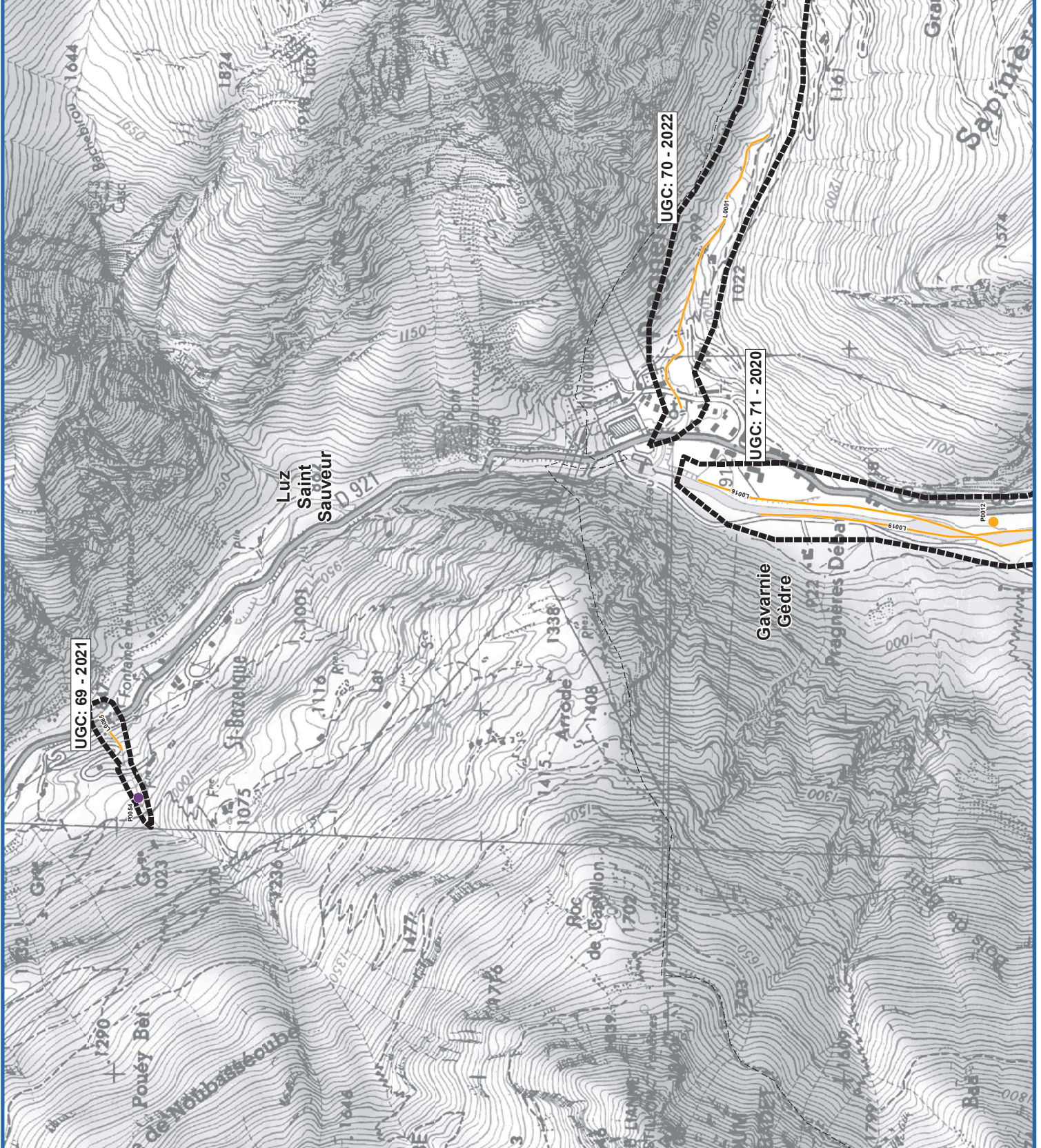
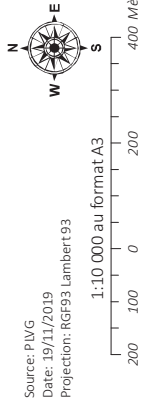
- Communes
- UGC
- N2000 - Habitats d'intérêt Communautaire
- Accès
- Accès à créer
- Piste existante
- Actions PPG**
- B1.10
- B1.11 - Profil en travers et points de suivis
- B1.2a - Restaurer la végétation des berges
- B1.2b - Entretien et restaurer la ripisylvie
- B1.2c - Restaurer les boisements alluviaux
- B1.2d - Restaurer les annexes fluviales
- B1.2e - Supprimer les obstacles à la mobilité et/ou inondation
- B1.2f - Améliorer la gestion du stock alluvial
- B1.2g - Traiter l'encombrement localisé du lit
- B1.6 - Lutter contre les espèces envahissantes

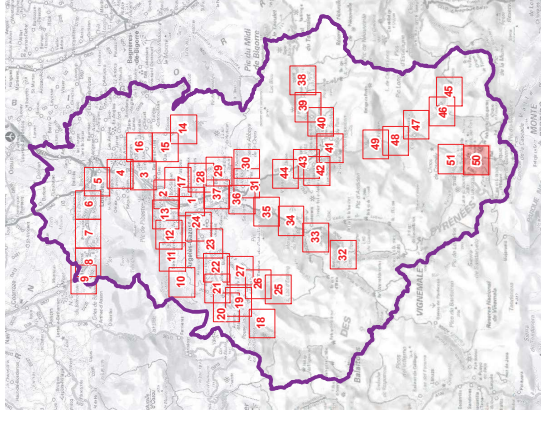
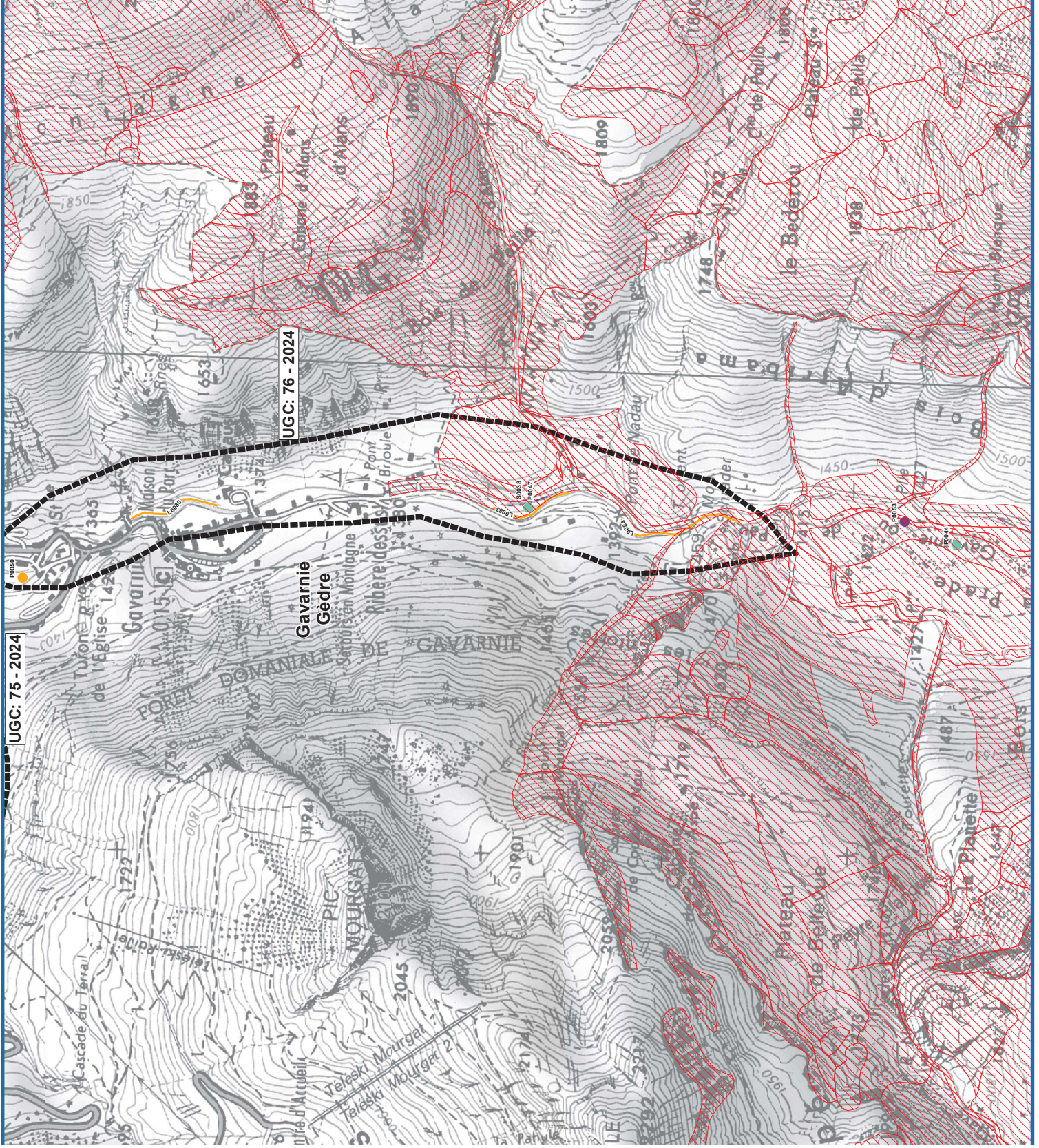
Source: PVG  
 Date: 19/11/2019  
 Projection: RGF93 Lambert93

1:10 000 au format A3  
 200 100 0 200 400 Mètres



- Communes
- UGC
- N2000 - Habitats d'intérêt Communautaire
- Accès**
- Accès à créer
- Piste existante
- Actions PPG**
- B1.10
- B1.11 - Profil en travers et points de suivis
- B1.2a - Restaurer la végétation des berges
- B1.2b - Entretien et restaurer la ripisylve alluviaux
- B1.2c - Restaurer les boisements alluviaux
- B1.2d - Restaurer les annexes fluviales
- B1.2e - Supprimer les obstacles à la mobilité et/ou inondation
- B1.2f - Améliorer la gestion du stock alluvial
- B1.2g - Traiter l'encombrement localisé du lit
- B1.6 - Lutter contre les espèces envahissantes

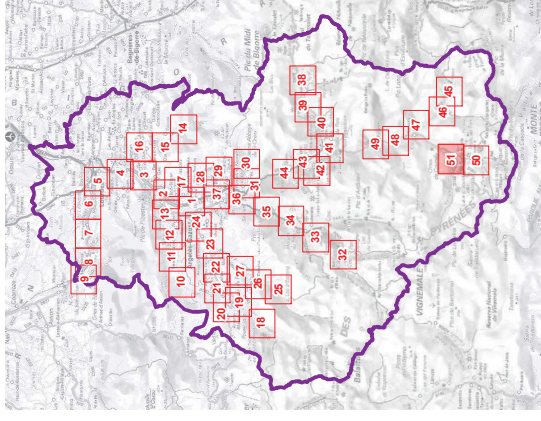
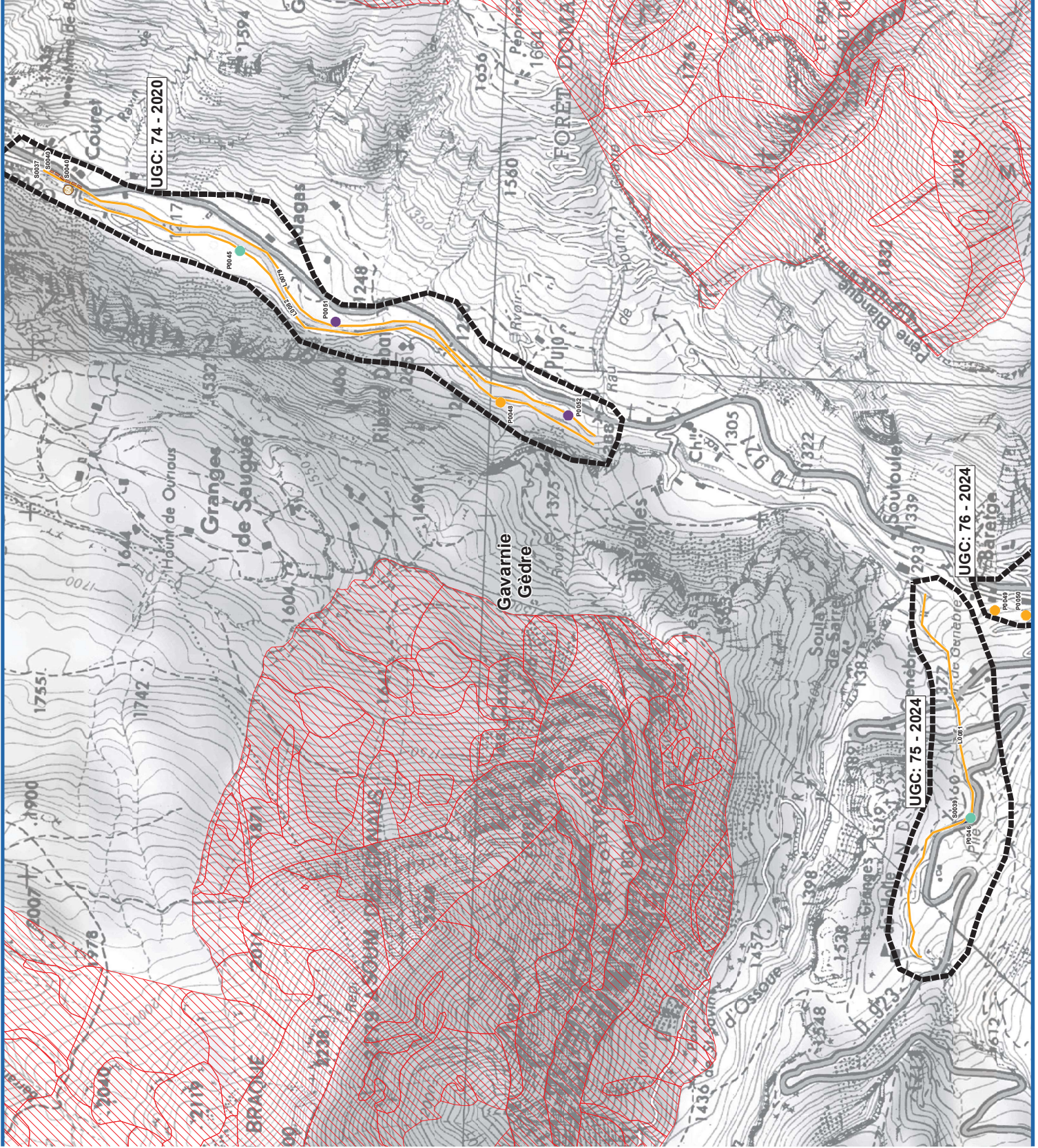




- Communes
- UGC
- N2000 - Habitats d'Intérêt Communautaire
- Accès
- Accès à créer
- Piste existante
- Actions PPG
- B1.10
- B1.11 - Profil en travers et points de suivis
- B1.2a - Restaurer la végétation des berges
- B1.2b - Entretien et restaurer la ripisylve
- B1.2c - Restaurer les boisements alluviaux
- B1.2d - Restaurer les annexes fluviales
- B1.2e - Supprimer les obstacles à la mobilité et/ou inondation
- B1.2f - Améliorer la gestion du stock alluvial
- B1.2g - Traiter l'encombrement localisé du lit
- B1.6 - Lutter contre les espèces envahissantes

Source: PNG  
 Date: 19/11/2019  
 Projection: RGF93 Lambert93

1:10 000 au format A3  
 200 100 0 200 400 Mètres



- Communes
- UGC
- N2000 - Habitats d'intérêt Communautaire
- Accès
- Accès à créer
- Piste existante
- Actions PPG**
- B1.10
- B1.11 - Profil en travers et points de suivis
- B1.2a - Restaurer la végétation des berges
- B1.2b - Entretien et restaurer la ripisylvie
- B1.2c - Restaurer les boisements alluviaux
- B1.2d - Restaurer les annexes fluviales
- B1.2e - Supprimer les obstacles à la mobilité et/ou inondation
- B1.2f - Améliorer la gestion du stock alluvial
- B1.2g - Traiter l'encombrement localisé du lit
- B1.6 - Lutter contre les espèces envahissantes

Source: PNIG  
 Date: 19/11/2019  
 Projection: RGF93 Lambert93

1:10 000 au format A3  
 200 100 0 200 400 Mètres