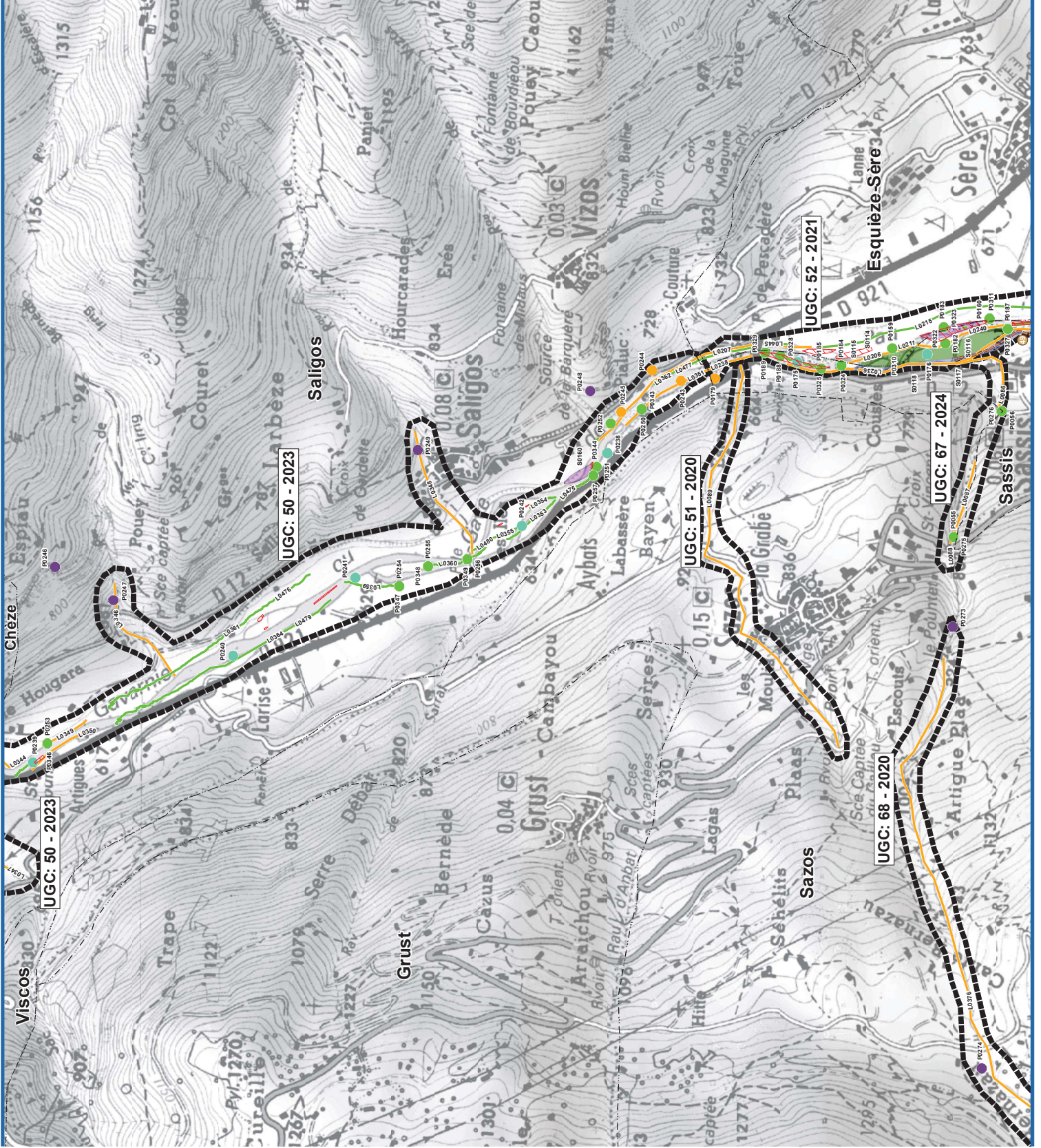
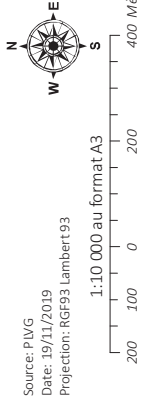
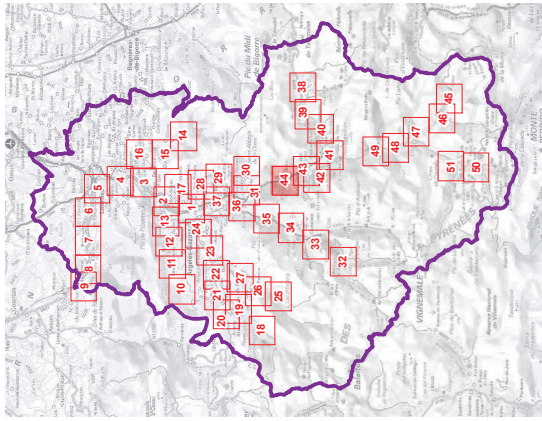
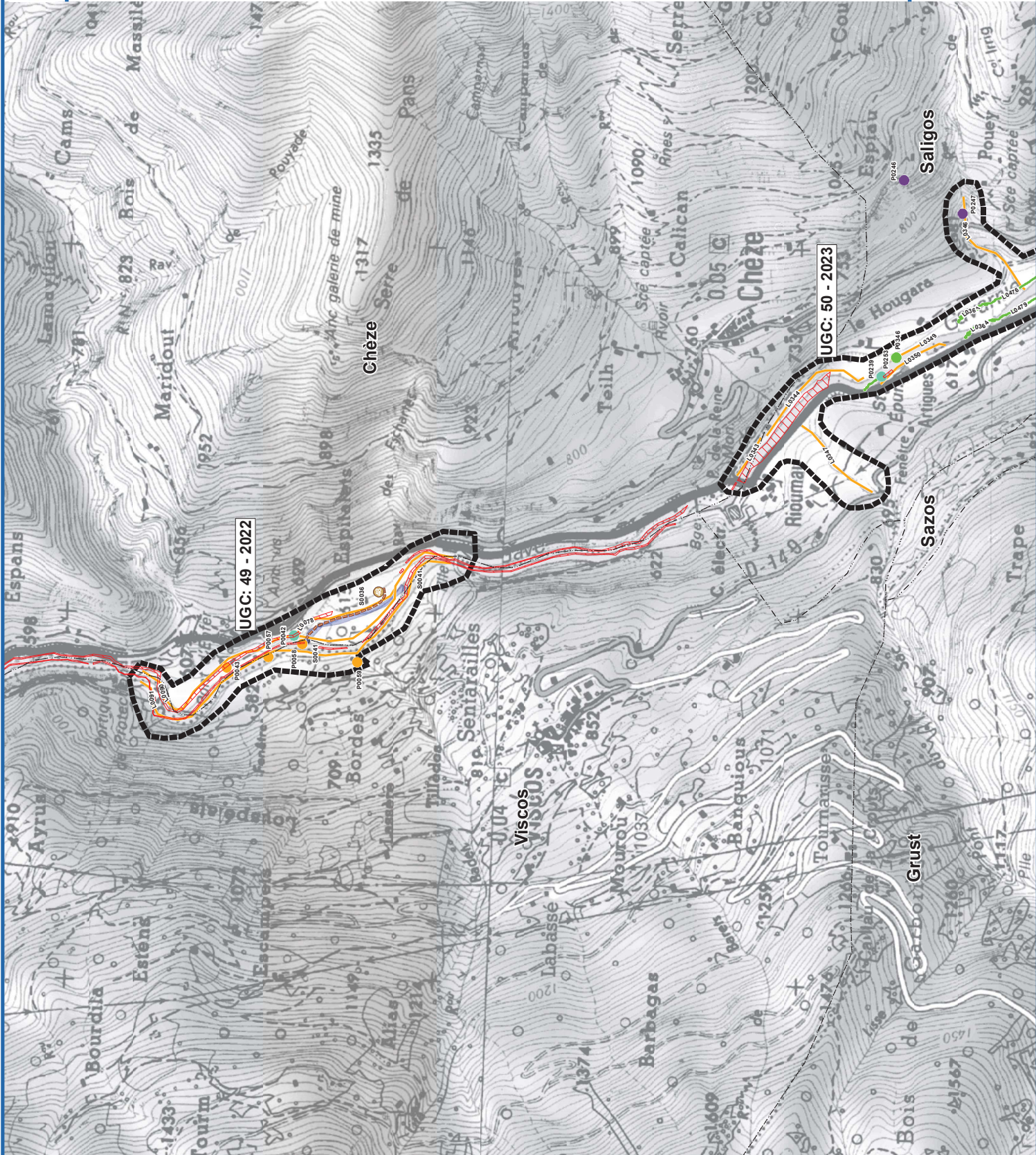
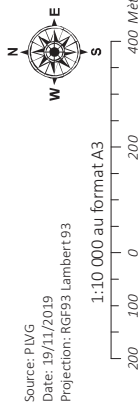


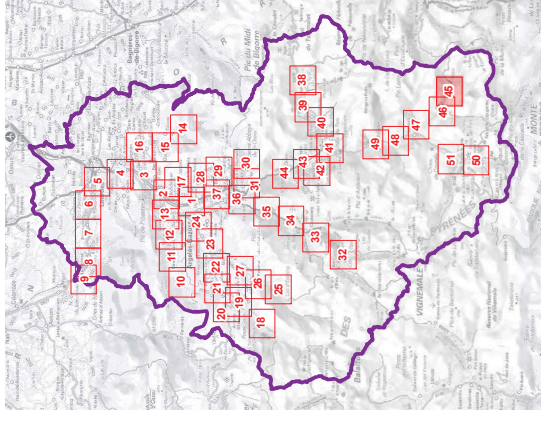
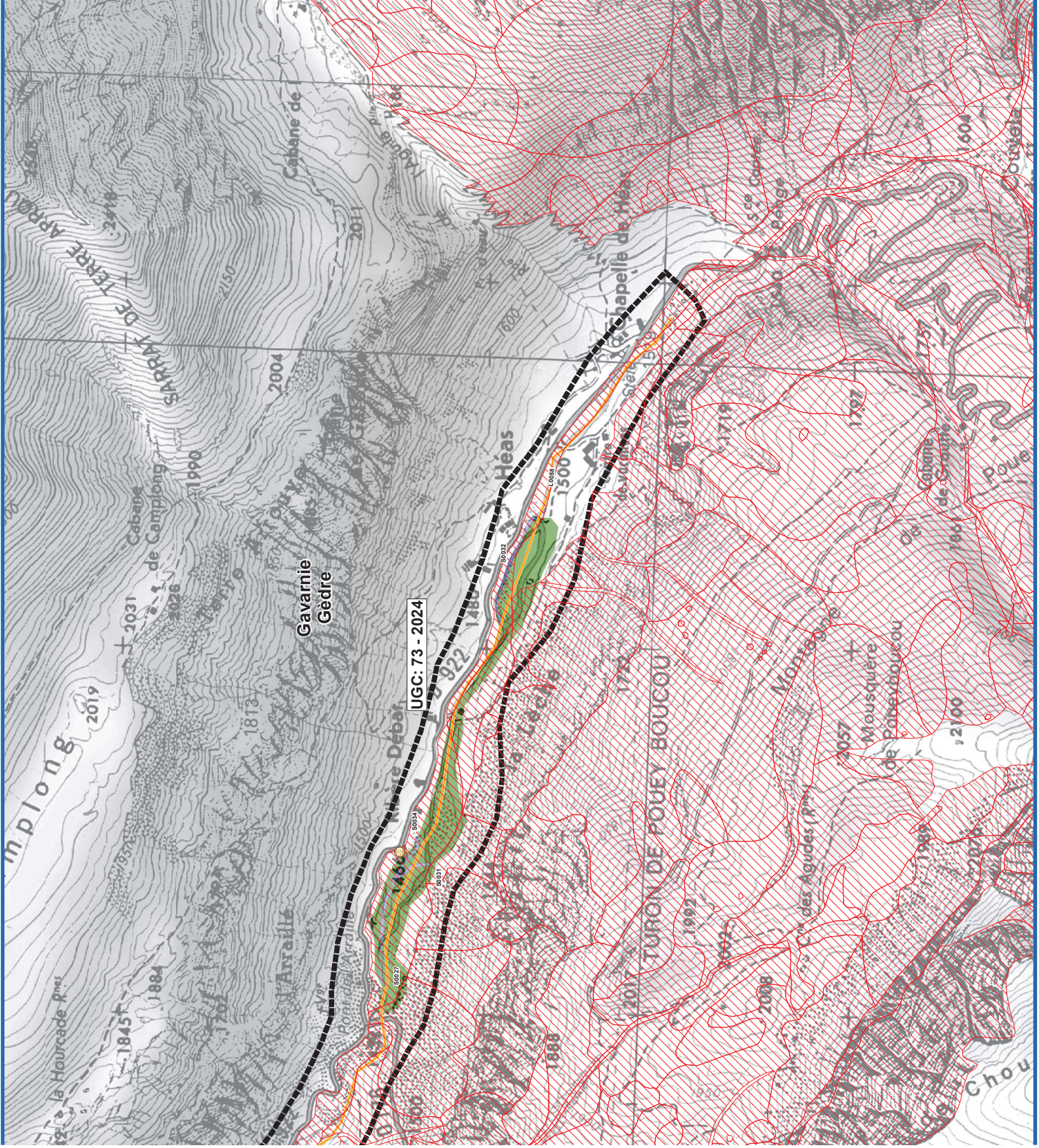
- Communes
- UGC
- N2000 - Habitats d'intérêt Communautaire
- Accès
- Accès à créer
- Piste existante
- Actions PPG
  - B1.10
  - B1.11 - Profil en travers et points de suivis
  - B1.2a - Restaurer la végétation des berges
  - B1.2b - Entretien et restaurer la ripisylvie
  - B1.2c - Restaurer les boisements alluviaux
  - B1.2d - Restaurer les annexes fluviales
  - B1.2e - Supprimer les obstacles à la mobilité et/ou inondation
  - B1.2f - Améliorer la gestion du stock alluvial
  - B1.2g - Traiter l'encombrement localisé du lit
  - B1.6 - Lutter contre les espèces envahissantes





- Communes
- UGC
- N2000 - Habitats d'intérêt Communautaire
- Accès à créer
- Piste existante
- Actions PPG**
  - B1.10
  - B1.11 - Profil en travers et points de suivis
  - B1.2a - Restaurer la végétation des berges
  - B1.2b - Entretien et restaurer la ripisylve alluviaux
  - B1.2c - Restaurer les boisements alluviaux
  - B1.2d - Restaurer les annexes fluviales
  - B1.2e - Supprimer les obstacles à la mobilité et/ou inondation
  - B1.2f - Améliorer la gestion du stock alluvial
  - B1.2g - Traiter l'encombrement localisé du lit
  - B1.6 - Lutter contre les espèces envahissantes

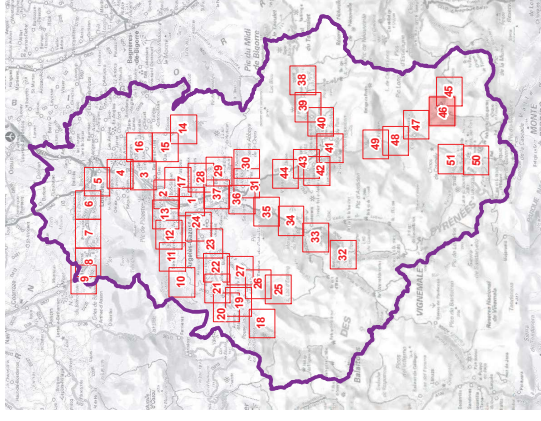
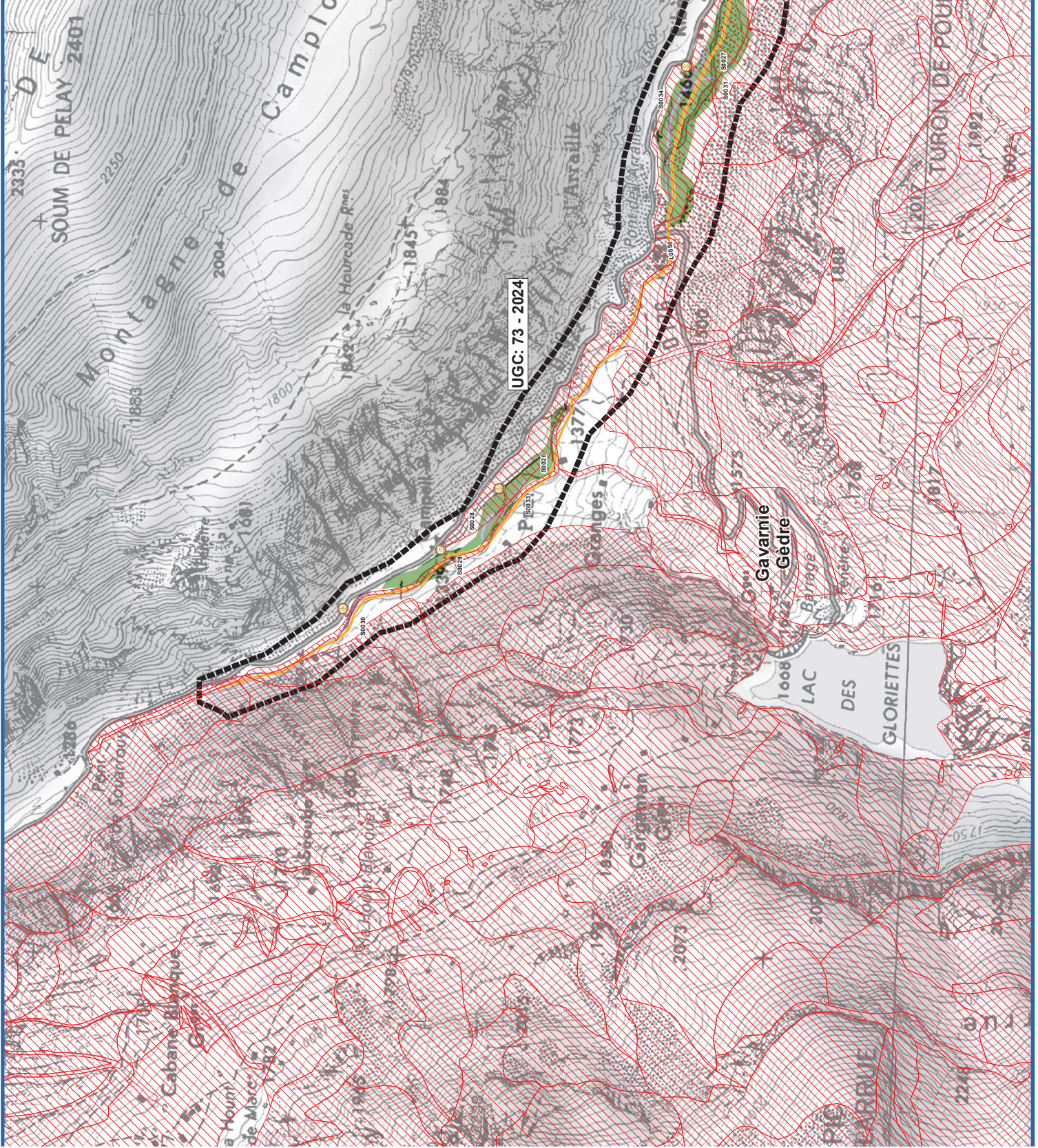




- Communes
- UGC
- N2000 - Habitats d'Intérêt Communautaire
- Accès
- Accès à créer
- Piste existante
- Actions PPG**
- B1.10
- B1.11 - Profil en travers et points de suivis
- B1.2a - Restaurer la végétation des berges
- B1.2b - Entretien et restaurer la ripisylve
- B1.2c - Restaurer les boisements alluviaux
- B1.2d - Restaurer les annexes fluviales
- B1.2e - Supprimer les obstacles à la mobilité et/ou inondation
- B1.2f - Améliorer la gestion du stock alluvial
- B1.2g - Traiter l'encombrement localisé du lit
- B1.6 - Lutter contre les espèces envahissantes

Source: PNIG  
 Date: 19/11/2019  
 Projection: RGF93 Lambert93

1:10 000 au format A3  
 200 100 0 200 400 Mètres



Communes

UGC

N2000 - Habitats d'Intérêt  
Communautaire

Accès

Accès à créer

Piste existante

Actions PPG

B1.10

B1.11 - Profil en travers et points de  
suivis

B1.2a - Restaurer la végétation des  
berges

B1.2b - Entretien et restaurer la ripisylve

B1.2c - Restaurer les boisements  
alluviaux

B1.2d - Restaurer les annexes fluviales

B1.2e - Supprimer les obstacles à la  
mobilité et/ou inondation

B1.2f - Améliorer la gestion du stock  
alluvial

B1.2g - Traiter l'encombrement localisé  
du lit

B1.6 - Lutter contre les espèces  
envahissantes

Source: PNG  
Date: 19/11/2019  
Projection: RGF93 Lambert93

1:10 000 au format A3

