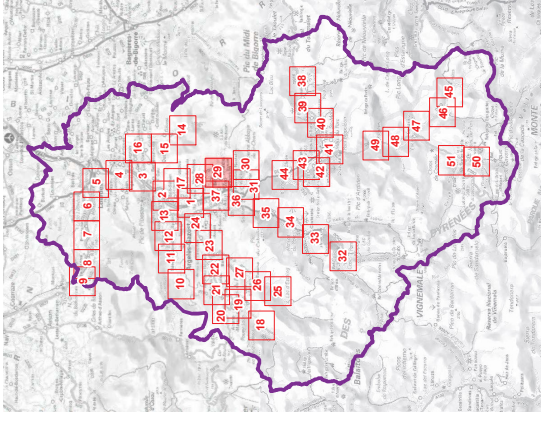


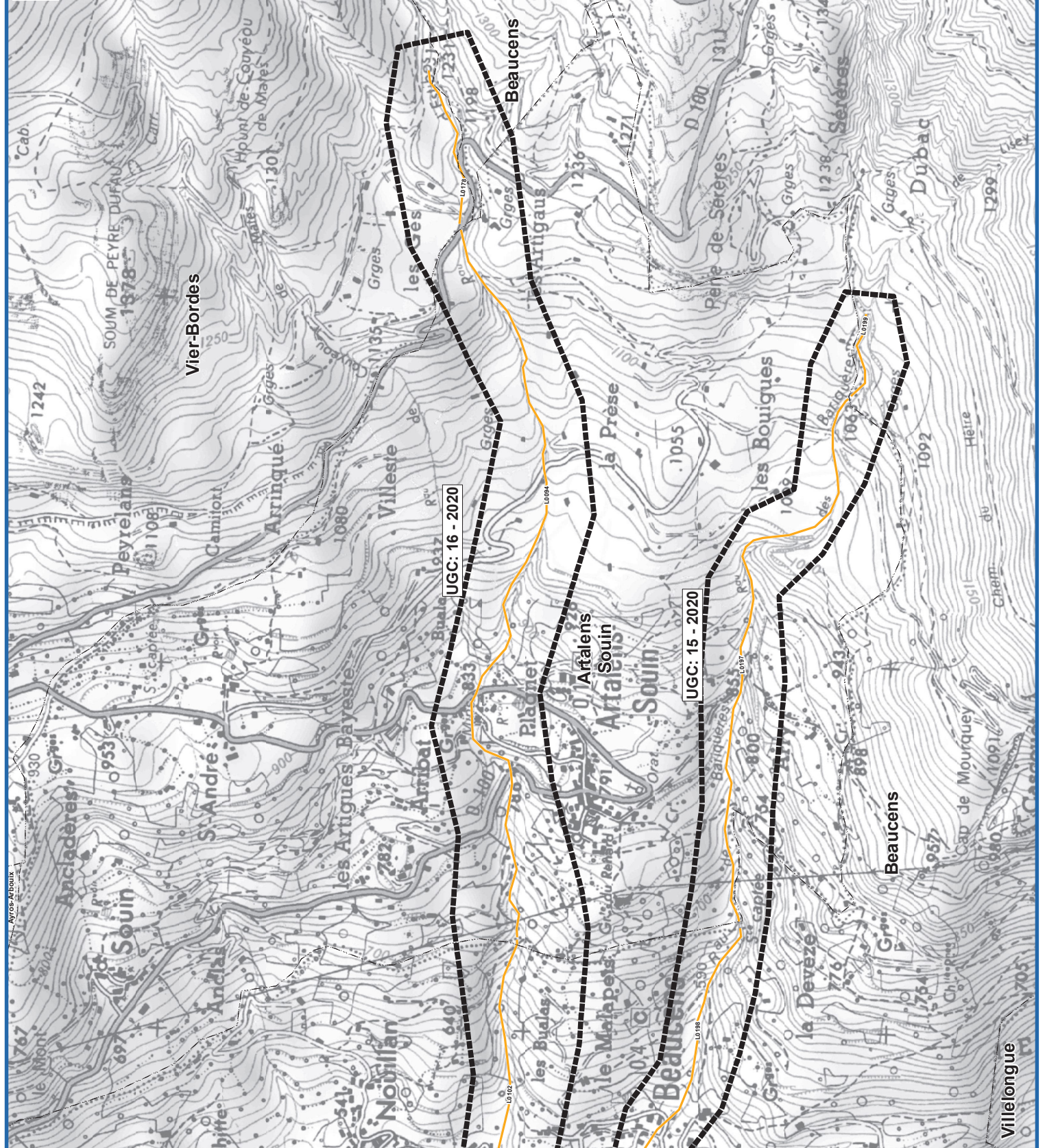
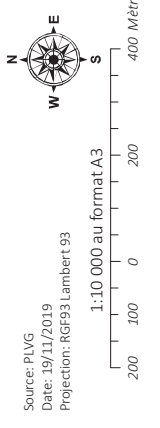
- Communes
- UGC
- N2000 - Habitats d'intérêt Communautaire
- Accès**
- Accès à créer
- Piste existante
- Actions PPG**
- B1.10
- B1.11 - Profil en travers et points de suivis
- B1.2a - Restaurer la végétation des berges
- B1.2b - Entretien et restaurer la ripisylve
- B1.2c - Restaurer les boisements alluviaux
- B1.2d - Restaurer les annexes fluviales
- B1.2e - Supprimer les obstacles à la mobilité et/ou inondation
- B1.2f - Améliorer la gestion du stock alluvial
- B1.2g - Traiter l'encombrement localisé du lit
- B1.6 - Lutter contre les espèces envahissantes

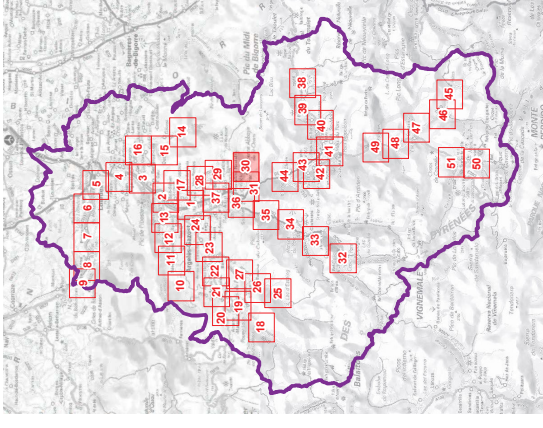
Source: PVG
 Date: 19/11/2019
 Projection: RGF93 Lambert 93

1:10 000 au format A3
 200 100 0 200 400 Mètres



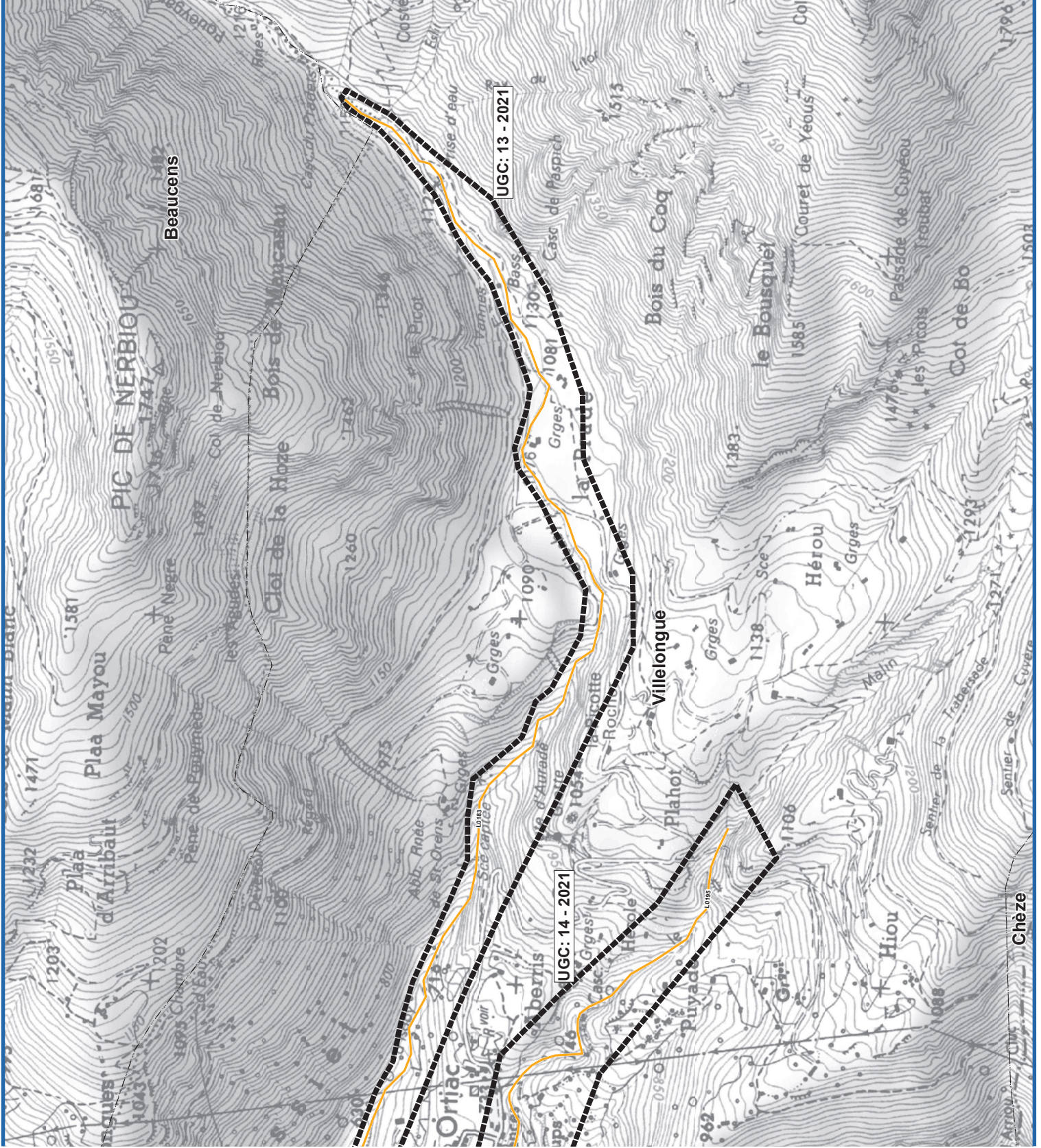
- Communes
- UGC
- NZ2000 - Habitats d'intérêt Communautaire
- Accès**
 - Accès à créer
 - Piste existante
- Actions PPG**
 - B1.10
 - B1.11 - Profil en travers et points de suivis
 - B1.2a - Restaurer la végétation des berges
 - B1.2b - Entretien et restaurer la ripisylve
 - B1.2c - Restaurer les boisements alluviaux
 - B1.2d - Restaurer les annexes fluviales
 - B1.2e - Supprimer les obstacles à la mobilité et/ou inondation
 - B1.2f - Améliorer la gestion du stock alluvial
 - B1.2g - Traiter l'encroisement localisé du lit
 - B1.6 - Lutter contre les espèces envahissantes

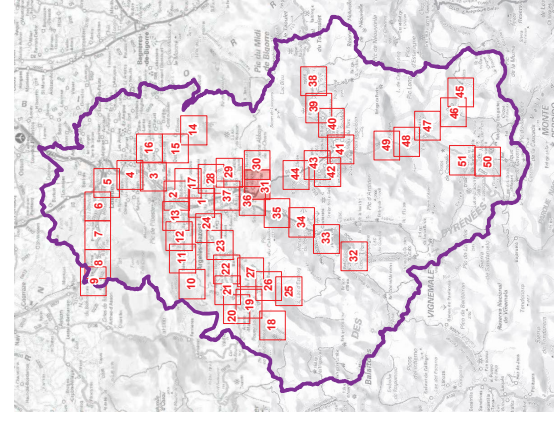
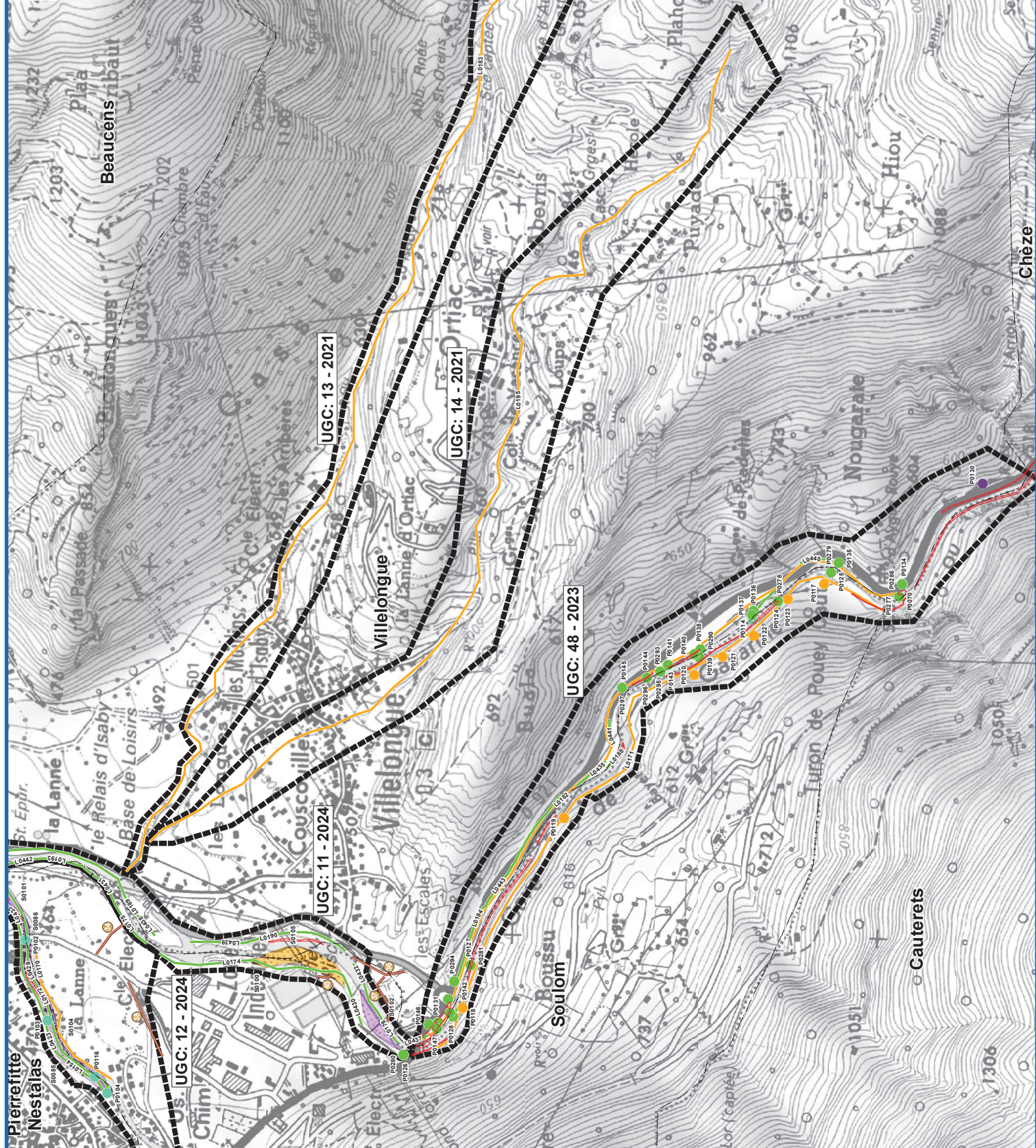




- Communes
- UGC
- N2000 - Habitats d'intérêt
 - Communautaire
- Accès**
 - Accès à créer
 - Piste existante
- Actions PPG**
 - B1.10
 - B1.11 - Profil en travers et points de suivis
 - B1.2a - Restaurer la végétation des berges
 - B1.2b - Entretien et restaurer la ripisylve
 - B1.2c - Restaurer les boisements alluviaux
 - B1.2d - Restaurer les annexes fluviales
 - B1.2e - Supprimer les obstacles à la mobilité et/ou inondation
 - B1.2f - Améliorer la gestion du stock alluvial
 - B1.2g - Traiter l'encroisement localisé du lit
 - B1.6 - Lutter contre les espèces envahissantes

Source: PVG
 Date: 19/11/2019
 Projection: RGF93 Lambert 93

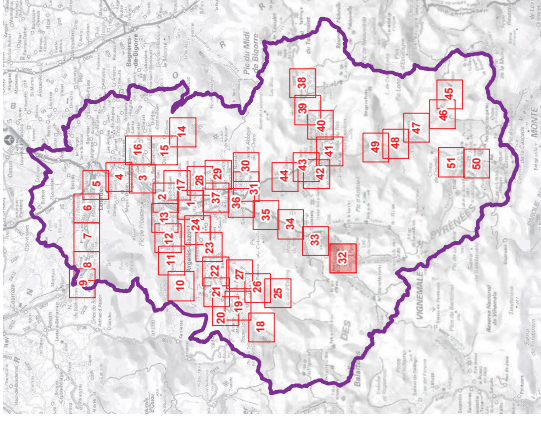
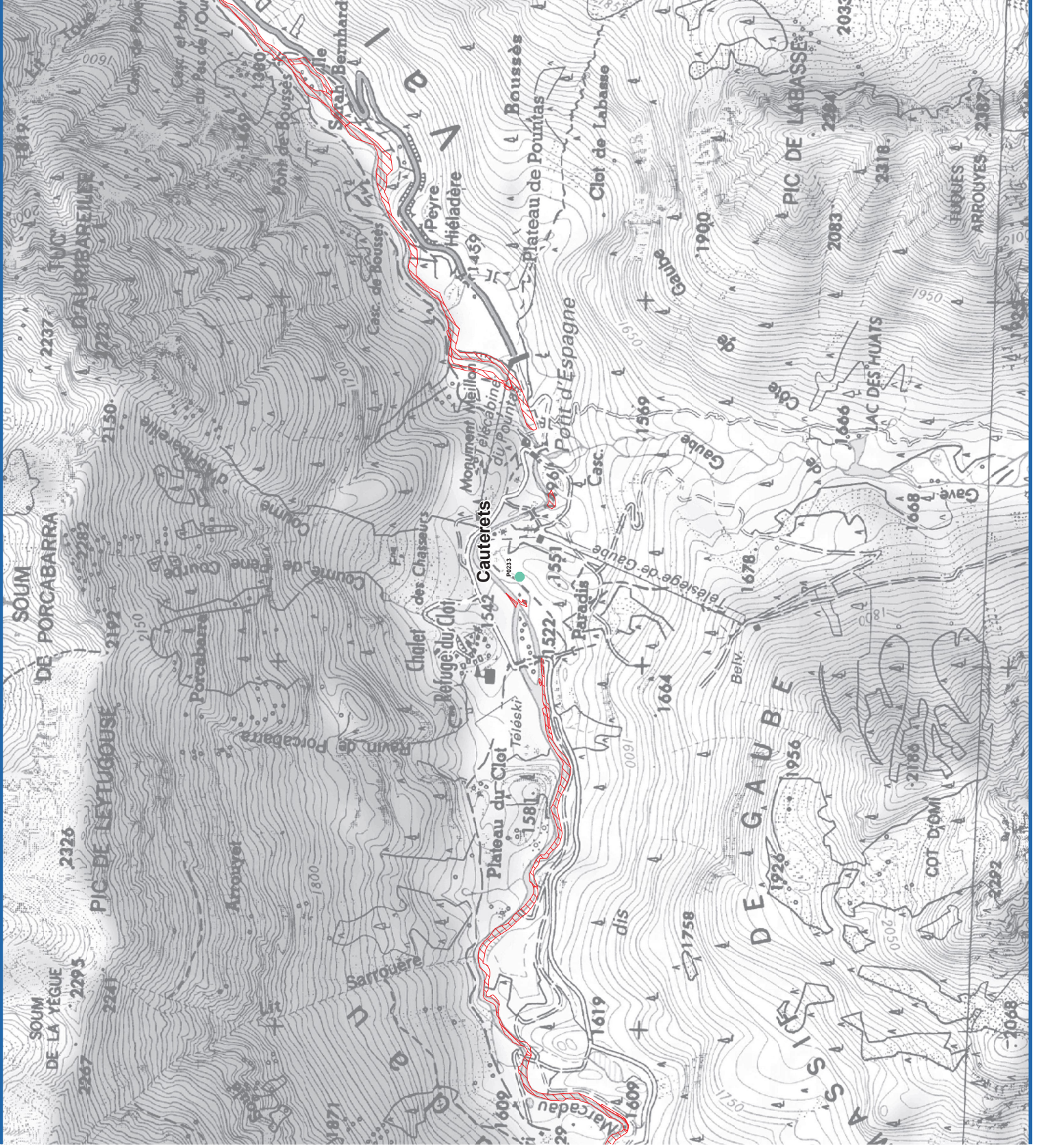




- Communes
- UGC
- N2000 - Habitats d'intérêt
 - Communautaire
- Accès
 - à créer
 - existant
- Actions PPG
 - B1.10
 - B1.11 - Profil en travers et points de suivis
 - B1.2a - Restaurer la végétation des berges
 - B1.2b - Entretien et restaurer la ripisylve
 - B1.2c - Restaurer les boisements alluviaux
 - B1.2d - Restaurer les annexes fluviales
 - B1.2e - Supprimer les obstacles à la mobilité et/ou inondation
 - B1.2f - Améliorer la gestion du stock alluvial
 - B1.2g - Traiter l'encroûtement localisé du lit
 - B1.6 - Lutter contre les espèces envahissantes

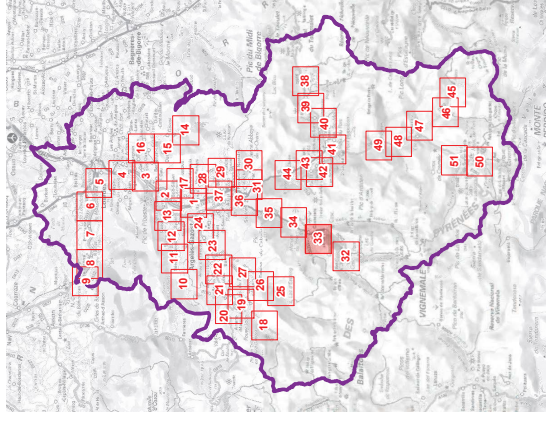
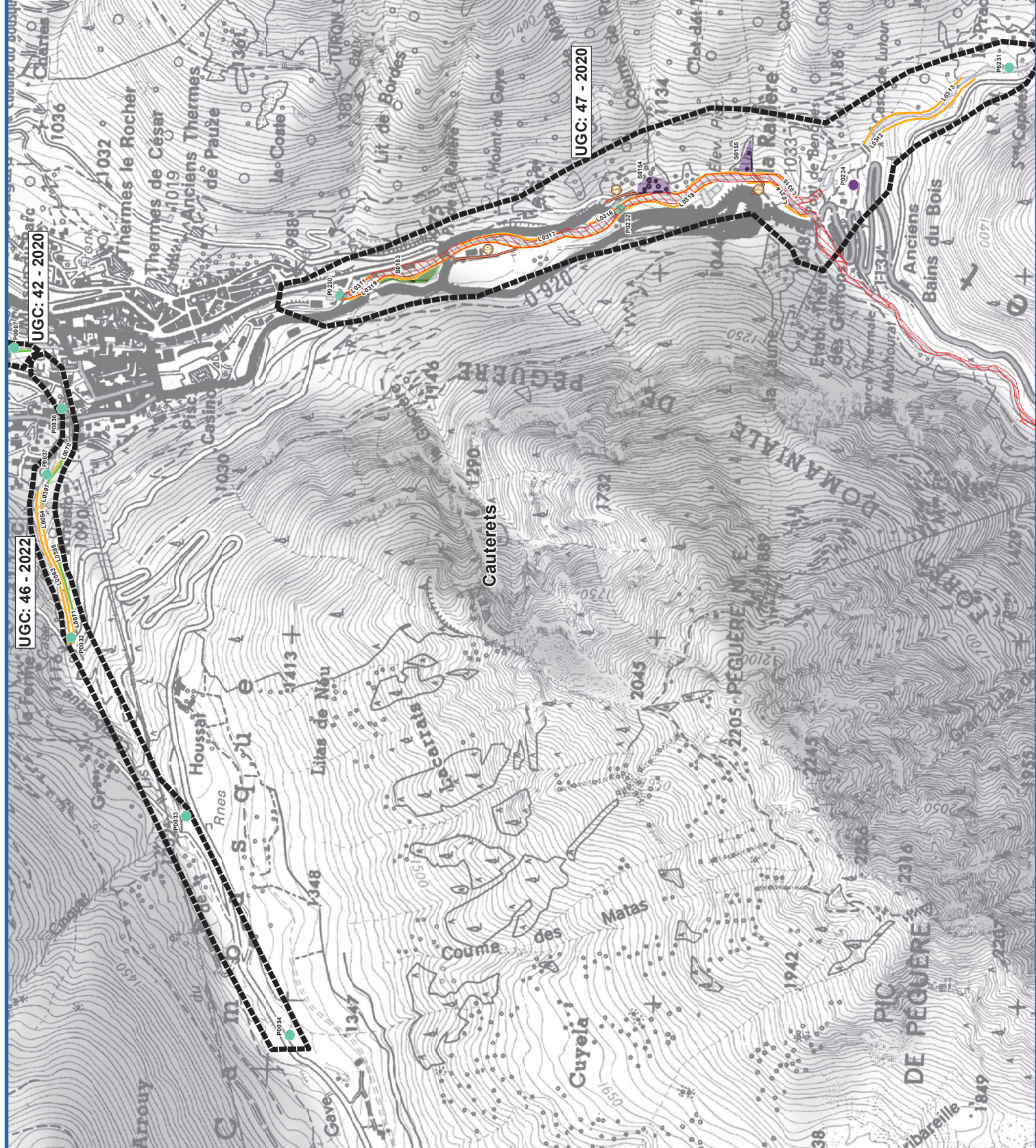
Source: PVG
 Date: 19/11/2019
 Projection: RGF93 Lambert 93

1:10 000 au format A3
 200 100 0 200 400 Mètres



- Communes
- UGC
- N2000 - Habitats d'intérêt
 - Communautaire
- Accès**
 - Accès à créer
 - Piste existante
- Actions PPG**
 - B1.10
 - B1.11 - Profil en travers et points de suivis
 - B1.2a - Restaurer la végétation des berges
 - B1.2b - Entretien et restaurer la ripisylve
 - B1.2c - Restaurer les boisements alluviaux
 - B1.2d - Restaurer les annexes fluviales
 - B1.2e - Supprimer les obstacles à la mobilité et/ou inondation
 - B1.2f - Améliorer la gestion du stock alluvial
 - B1.2g - Traiter l'encombrement localisé du lit
 - B1.6 - Lutter contre les espèces envahissantes

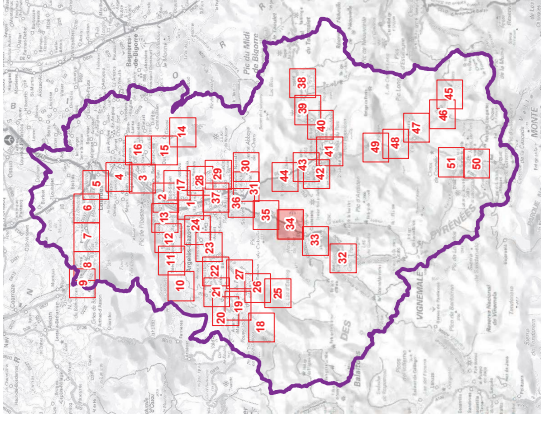
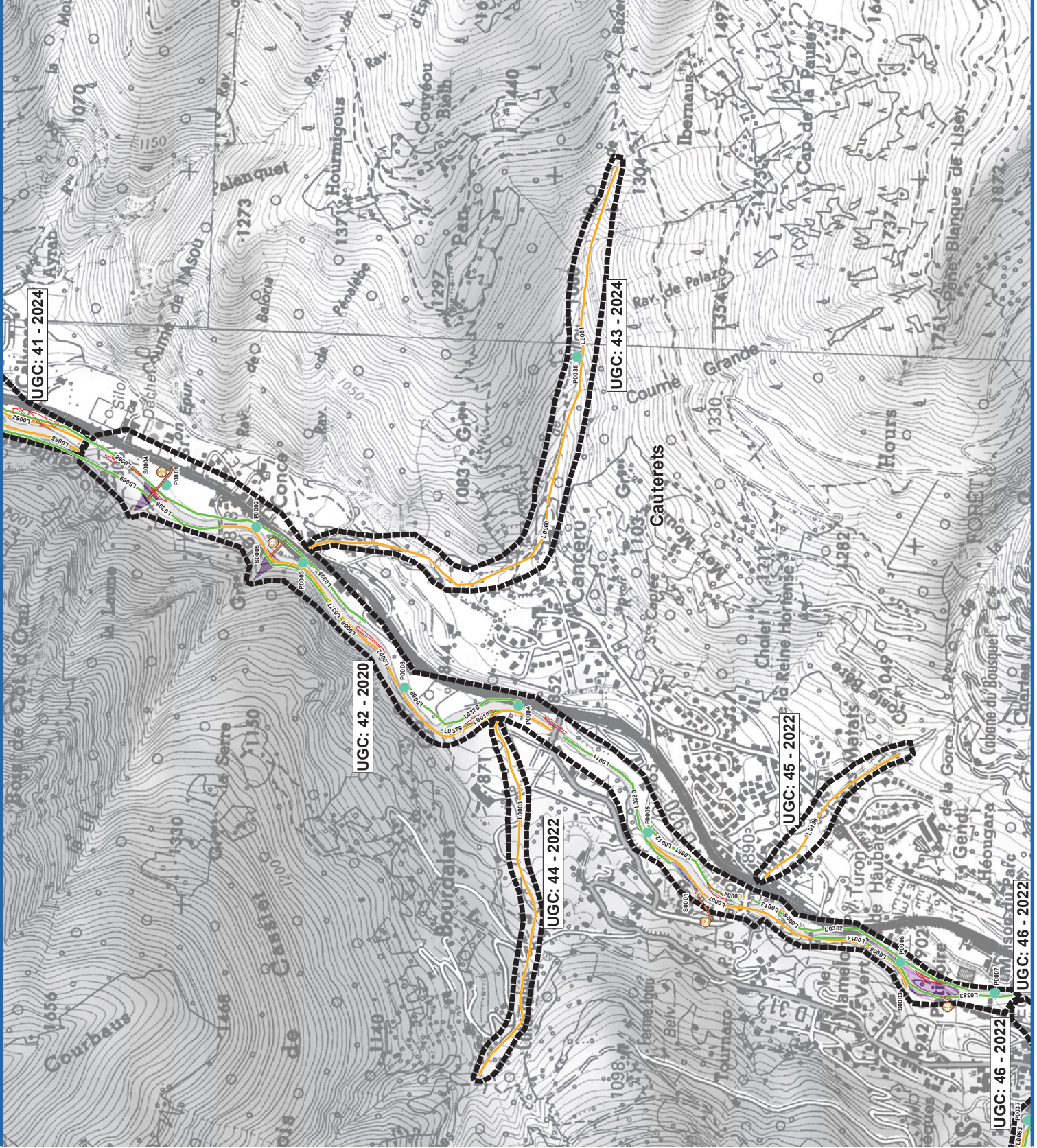
Source: PVG
 Date: 19/11/2019
 Projection: RGF93 Lambert 93
 1:10 000 au format A3
 200 100 0 200 400 Mètres



- Communes
- UGC
- N2000 - Habitats d'intérêt Communautaire
- Accès**
 - Accès à créer
 - Piste existante
- Actions PPG**
 - B1.10
 - B1.11 - Profil en travers et points de suivis
 - B1.2a - Restaurer la végétation des berges
 - B1.2b - Entretien et restaurer la ripisylve
 - B1.2c - Restaurer les boisements alluviaux
 - B1.2d - Restaurer les annexes fluviales
 - B1.2e - Supprimer les obstacles à la mobilité et/ou inondation
 - B1.2f - Améliorer la gestion du stock alluvial
 - B1.2g - Traiter l'encroisement localisé du lit
 - B1.6 - Lutter contre les espèces envahissantes

Source: PVG
 Date: 19/11/2019
 Projection: RGF93 Lambert 93

1:10 000 au format A3



- Communes
- UGC
- N2000 - Habitats d'intérêt Communautaire

Accès

- Accès à créer
- Piste existante

Actions PPG

- B1.10
- B1.11 - Profil en travers et points de suivis
- B1.2a - Restaurer la végétation des berges
- B1.2b - Entretien et restaurer la ripisylve
- B1.2c - Restaurer les boisements alluviaux
- B1.2d - Restaurer les annexes fluviales
- B1.2e - Supprimer les obstacles à la mobilité et/ou inondation
- B1.2f - Améliorer la gestion du stock alluvial
- B1.2g - Traiter l'encombrement localisé du lit
- B1.6 - Lutter contre les espèces envahissantes

Source: PVG
Date: 19/11/2019
Projection: RGF93 Lambert 93

