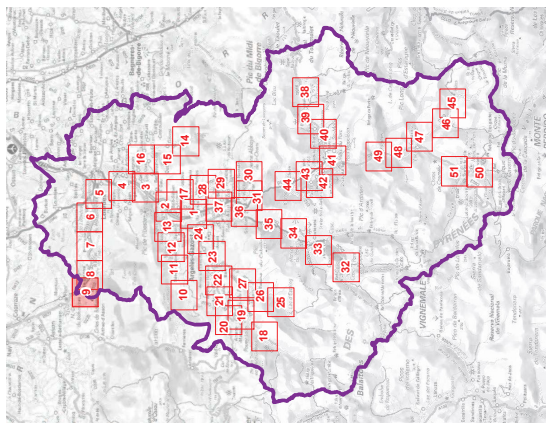


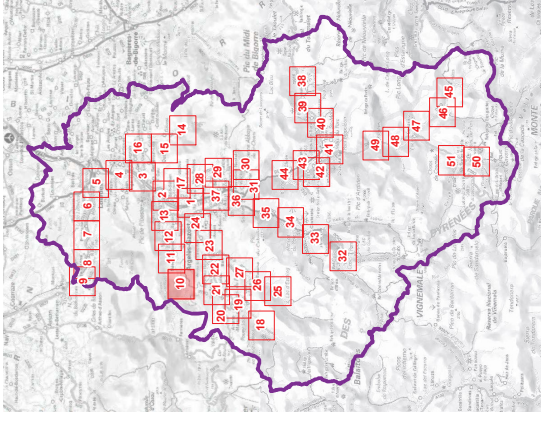
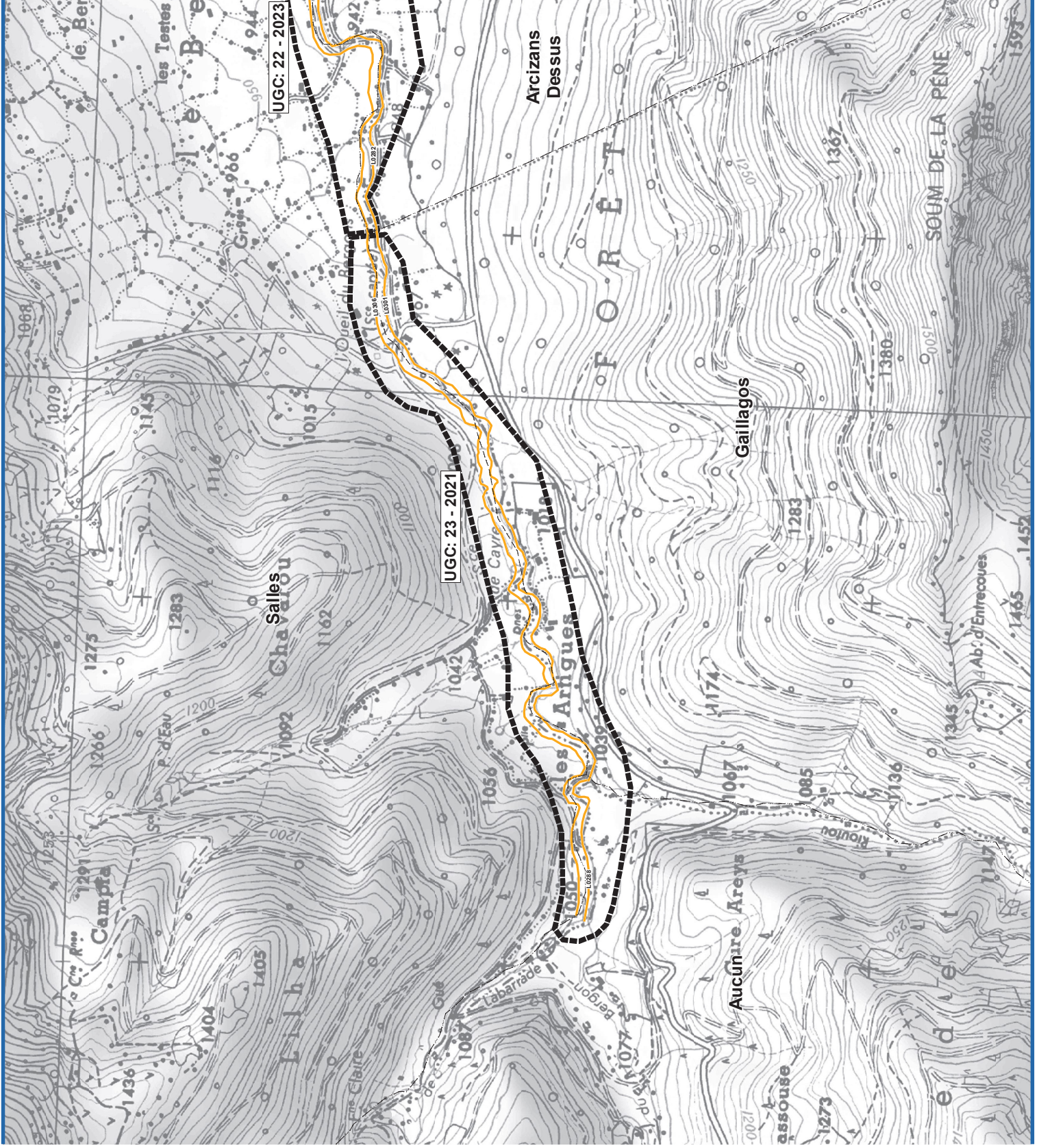
UGC: 0 - 2020

- Communes
- UGC
- N2000 - Habitats d'intérêt Communautaire
- Accès**
- Accès à créer
- Piste existante
- Actions PPG**
- B1.10
- B1.11 - Profil en travers et points de suivis
- B1.2a - Restaurer la végétation des berges
- B1.2b - Entretien et restaurer la ripisylve
- B1.2c - Restaurer les boisements alluviaux
- B1.2d - Restaurer les annexes fluviales
- B1.2e - Supprimer les obstacles à la mobilité et/ou inondation
- B1.2f - Améliorer la gestion du stock alluvial
- B1.2g - Traiter l'encroisement localisé du lit
- B1.6 - Lutter contre les espèces envahissantes

Source: PVG  
 Date: 19/11/2019  
 Projection: RGF93 Lambert 93

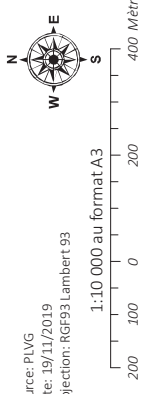
1:10 000 au format A3  
 200 100 0 200 400 Mètres

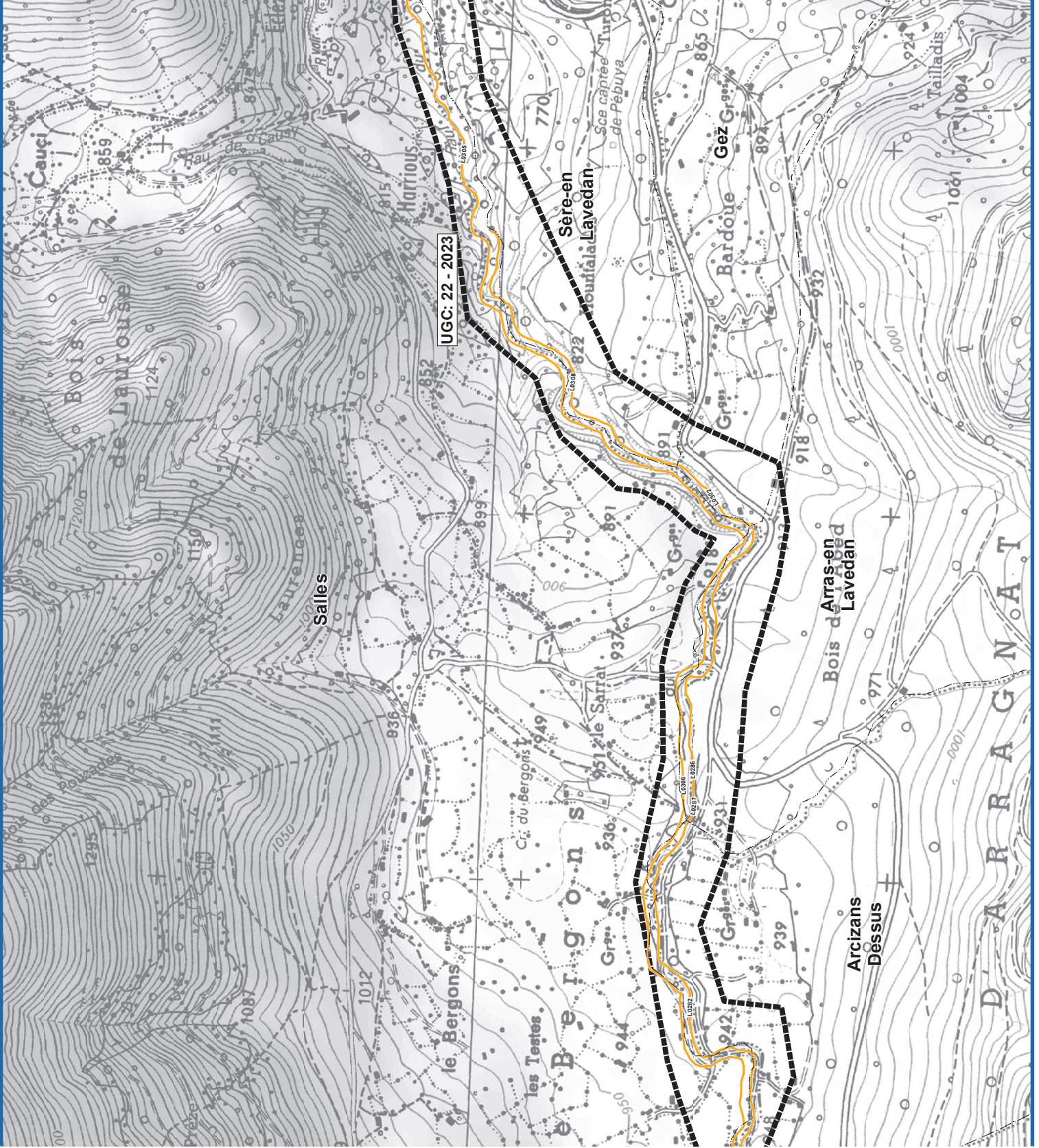
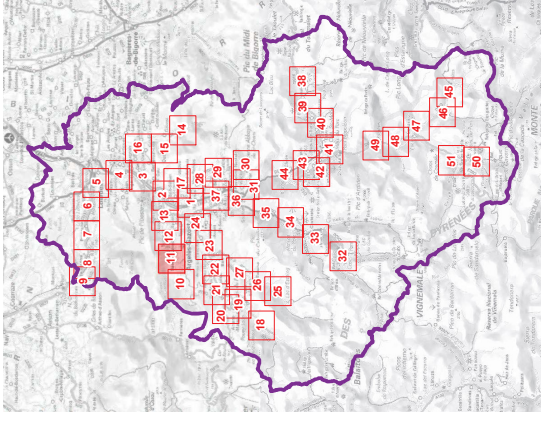




- Communes
- UGC
- N2000 - Habitats d'intérêt
  - Communautaire
- Accès**
  - Accès à créer
  - Piste existante
- Actions PPG**
  - B1.10
  - B1.11 - Profil en travers et points de suivis
  - B1.2a - Restaurer la végétation des berges
  - B1.2b - Entretien et restaurer la ripisylve
  - B1.2c - Restaurer les boisements alluviaux
  - B1.2d - Restaurer les annexes fluviales
  - B1.2e - Supprimer les obstacles à la mobilité et/ou inondation
  - B1.2f - Améliorer la gestion du stock alluvial
  - B1.2g - Traiter l'encroûtement localisé du lit
  - B1.6 - Lutter contre les espèces envahissantes

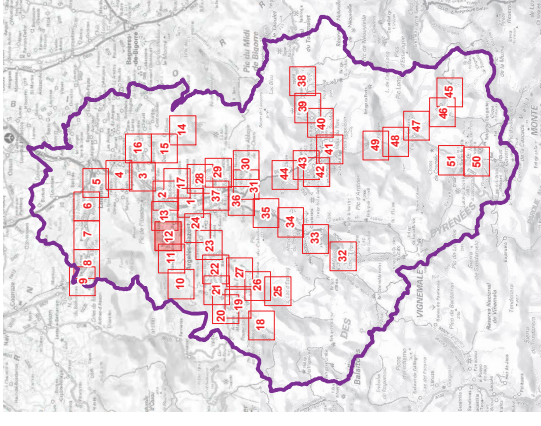
Source: PVG  
 Date: 19/11/2019  
 Projection: RGF93 Lambert 93





- Communes
- UGC
- N2000 - Habitats d'intérêt Communautaire
- Accès**
- Accès à créer
- Piste existante
- Actions PPG**
- B1.10
- B1.11 - Profil en travers et points de suivis
- B1.2a - Restaurer la végétation des berges
- B1.2b - Entretien et restaurer la ripisylve
- B1.2c - Restaurer les boisements alluviaux
- B1.2d - Restaurer les annexes fluviales
- B1.2e - Supprimer les obstacles à la mobilité et/ou inondation
- B1.2f - Améliorer la gestion du stock alluvial
- B1.2g - Traiter l'encombrement localisé du lit
- B1.6 - Lutter contre les espèces envahissantes

Source: PLVG  
 Date: 19/11/2019  
 Projection: RGF93 Lambert 93



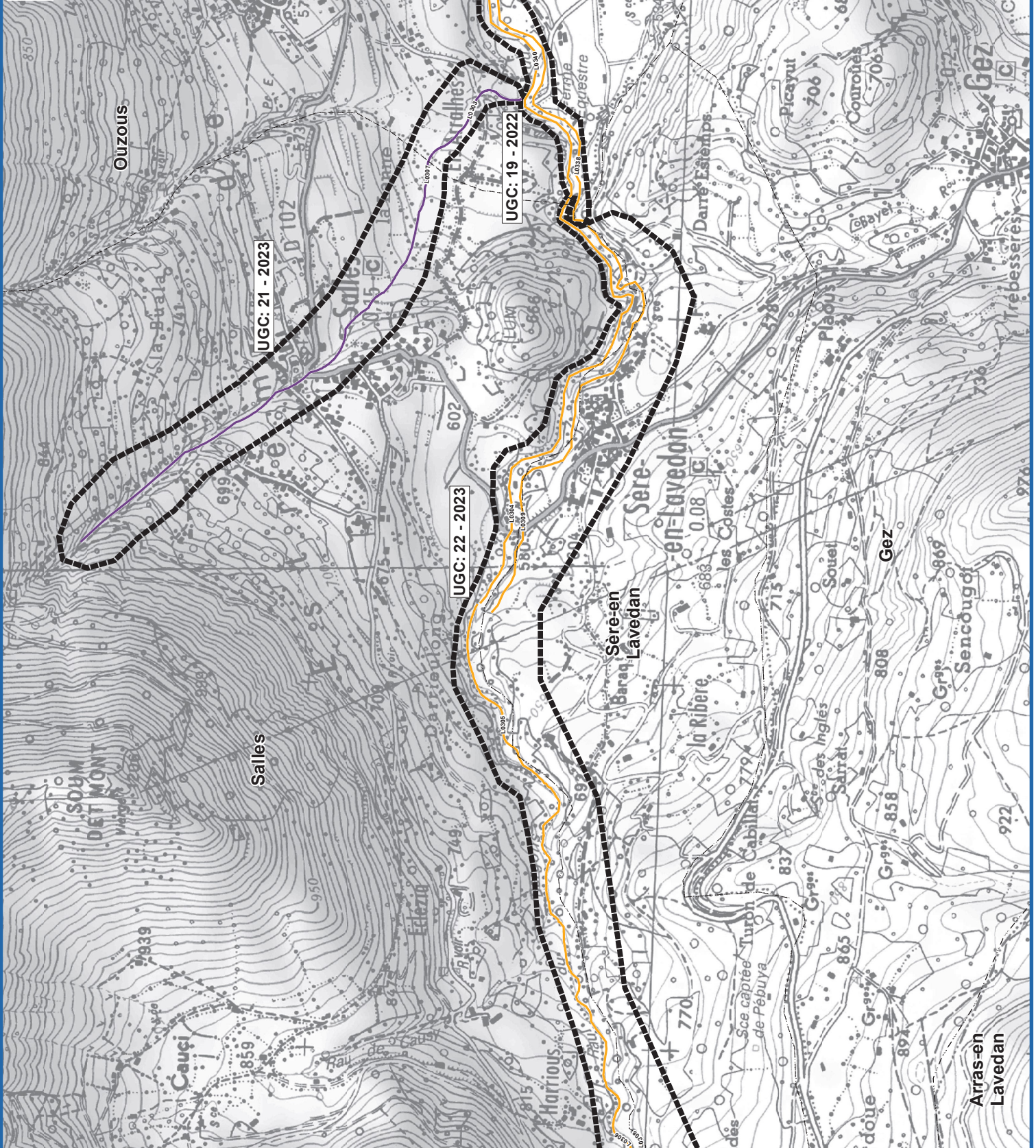
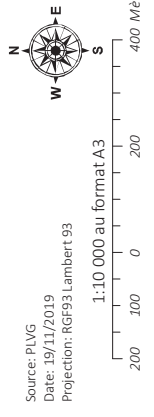
- Communes
- UGC
- N2000 - Habitats d'intérêt Communautaire

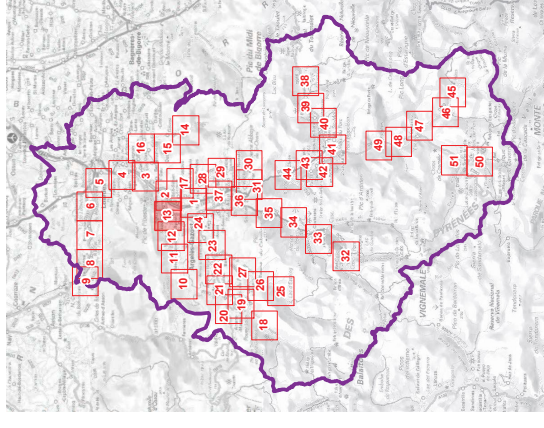
Accès

- Accès à créer
- Piste existante

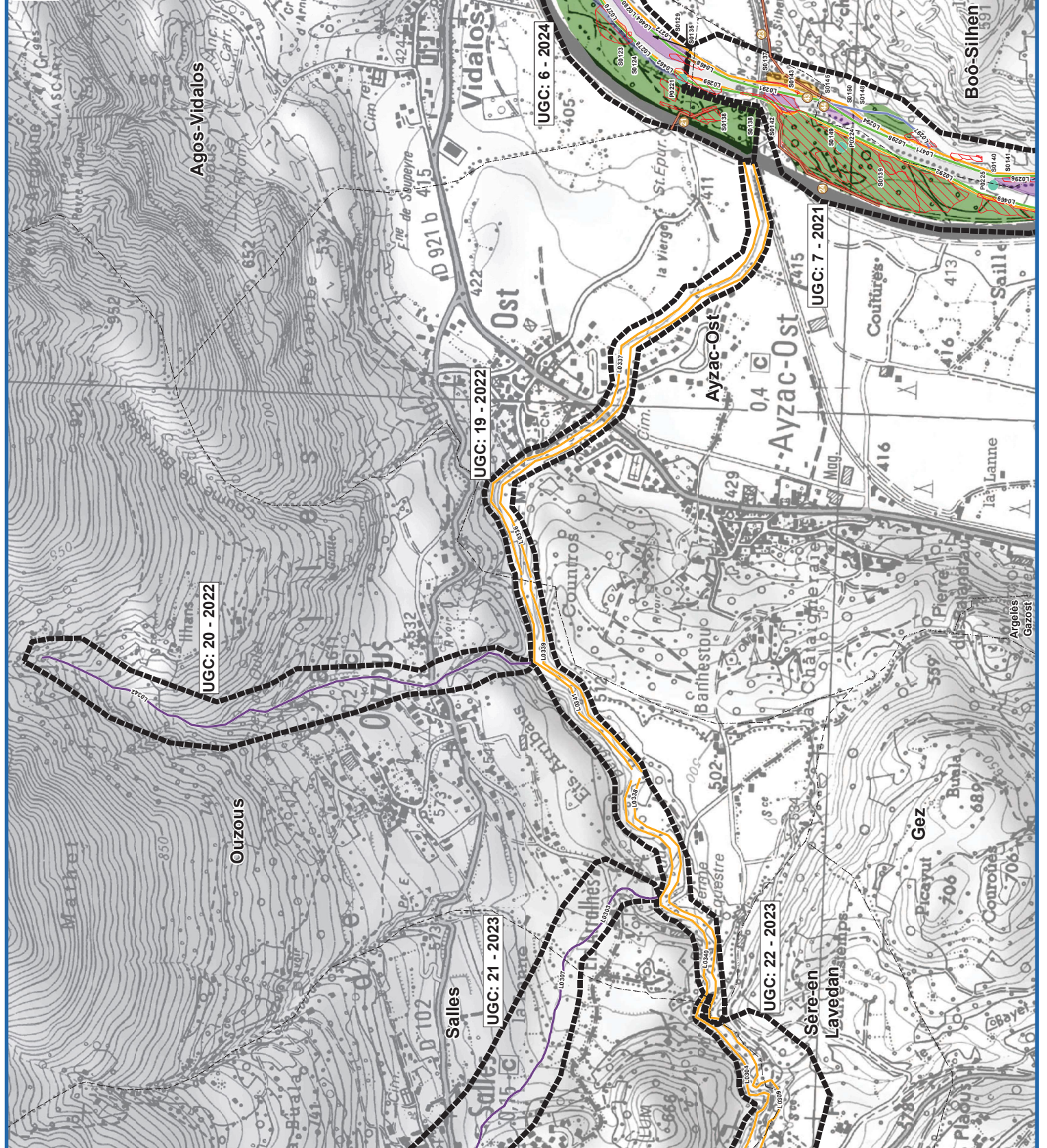
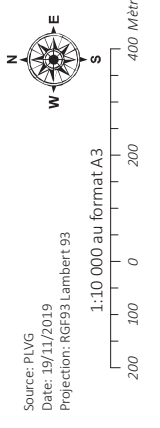
Actions PPG

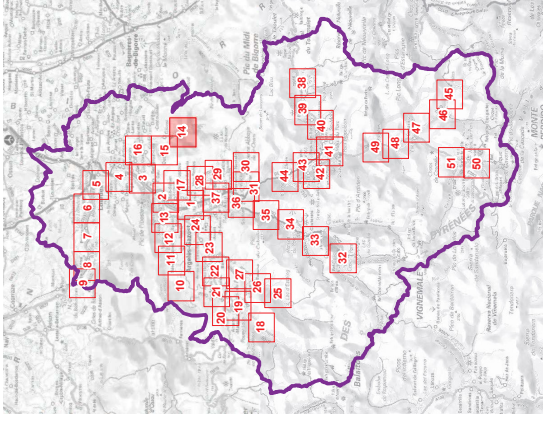
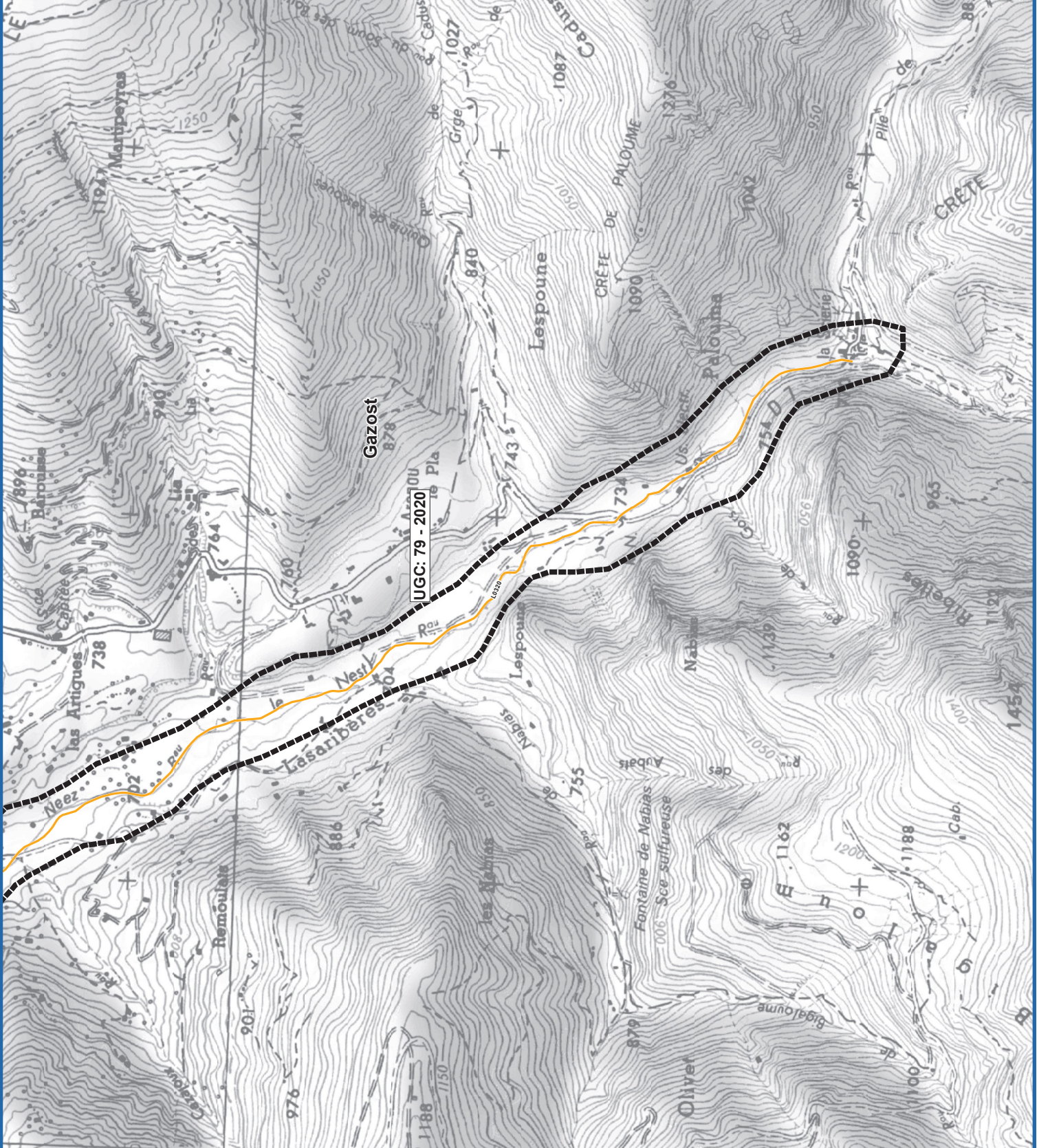
- B1.10
- B1.11 - Profil en travers et points de suivis
- B1.2a - Restaurer la végétation des berges
- B1.2b - Entretien et restaurer la ripisylve
- B1.2c - Restaurer les boisements alluviaux
- B1.2d - Restaurer les annexes fluviales
- B1.2e - Supprimer les obstacles à la mobilité et/ou inondation
- B1.2f - Améliorer la gestion du stock alluvial
- B1.2g - Traiter l'encombrement localisé du lit
- B1.6 - Lutter contre les espèces envahissantes





- Communes
- UGC
- N2000 - Habitats d'intérêt Communautaire
- Accès**
  - Accès à créer
  - Piste existante
- Actions PPG**
  - B1.10
  - B1.11 - Profil en travers et points de suivis
  - B1.2a - Restaurer la végétation des berges
  - B1.2b - Entretien et restaurer la ripisylve
  - B1.2c - Restaurer les boisements alluviaux
  - B1.2d - Restaurer les annexes fluviales
  - B1.2e - Supprimer les obstacles à la mobilité et/ou inondation
  - B1.2f - Améliorer la gestion du stock alluvial
  - B1.2g - Traiter l'encroisement localisé du lit
  - B1.6 - Lutter contre les espèces envahissantes





- Communes
- UGC
- N2000 - Habitats d'intérêt
  - Communaire
- Accès
  - Accès à créer
  - Piste existante
- Actions PPG
  - B1.10
  - B1.11 - Profil en travers et points de suivis
  - B1.2a - Restaurer la végétation des berges
  - B1.2b - Entretien et restaurer la ripisylve
  - B1.2c - Restaurer les boisements alluviaux
  - B1.2d - Restaurer les annexes fluviales
  - B1.2e - Supprimer les obstacles à la mobilité et/ou inondation
  - B1.2f - Améliorer la gestion du stock alluvial
  - B1.2g - Traiter l'encroûtement localisé du lit
  - B1.6 - Lutter contre les espèces envahissantes

Source: PLVG  
 Date: 19/11/2019  
 Projection: RGF93 Lambert 93  
 1:10 000 au format A3  
 200 100 0 200 400 Mètres