

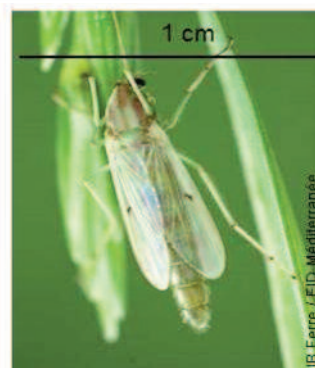


## AVANT DE SIGNALER UNE PRÉSENCE... OU COMMENT RECONNAÎTRE LE « MOUSTIQUE TIGRE » *Aedes albopictus*

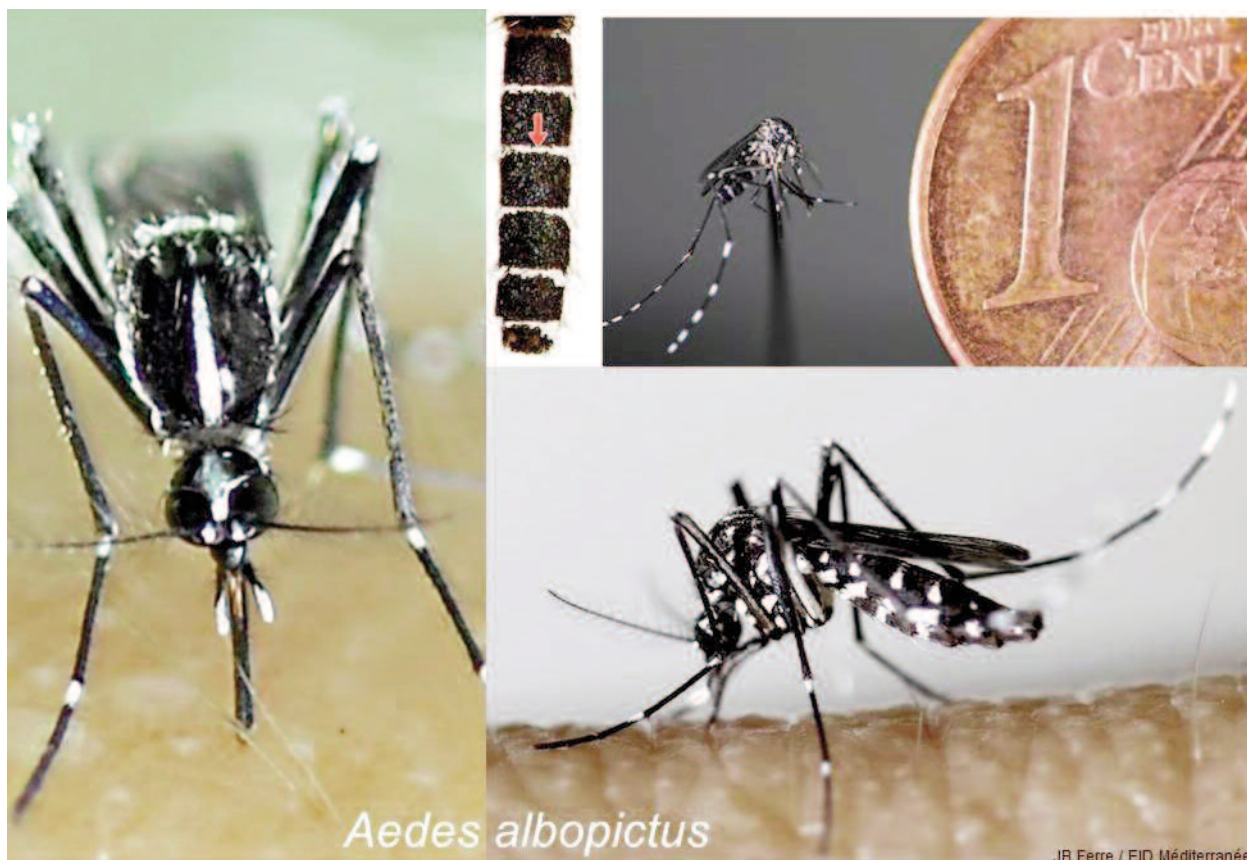
### ATTENTION :

1 - Un moustique a **deux ailes**, une paire d'antennes longues et une **trompe** dans le prolongement de la tête, ce qui permet d'exclure « tous les insectes qui ne sont pas des moustiques » mais qui sont parfois confondus avec eux (hyménoptères, tipules...). Les **chironomes** sont assez proche mais ils diffèrent des moustiques par **l'absence de trompe** et d'écaillés dessinant des motifs sur le corps de l'insecte. Les **tipules** peuvent avoir un aspect « rayé », mais elles ont de très **longues pattes** et pas de trompe: elles ne piquent jamais.

Attention, tout ce qui vole n'est pas moustique et tous les moustiques ne sont pas des « moustiques tigres ».



2 - L'appellation « moustique tigre » est trompeuse : de nombreux moustiques sont tigrés, avec des rayures. Le « moustique tigre » est noir et blanc (pas de jaune), ses pattes sont noires et blanches, ses ailes ne sont pas tachetées de points sombres et il mesure moins de 1 cm.



Pour confirmer une identification, il convient d'envoyer le spécimen à un spécialiste.



Pour signaler : [www.signalement-moustique.fr](http://www.signalement-moustique.fr)  
 Pour s'informer : [www.moustiquetigre.org](http://www.moustiquetigre.org)  
[www.ars.languedoc-roussillon-midi-pyrenees.sante.fr](http://www.ars.languedoc-roussillon-midi-pyrenees.sante.fr)

EID Méditerranée - Direction technique 165 avenue Paul-Rimbaud - 34184 Montpellier

